

Bilan social

Le nombre d'allocataires du RSA socle et de bénéficiaires de la CMU-C se stabilise en 2017

Fin 2017, la nouvelle prime d'activité poursuit sa montée en charge (+ 9,0 %) avec désormais 389 100 foyers allocataires. Le revenu de solidarité active (RSA) socle est versé à 320 700 foyers, un effectif qui se stabilise par rapport à 2016 (- 0,2 %). Il en va de même pour la CMU-C (+ 0,7 % par rapport à l'année précédente).

Danie Chemineau et Delphine Guérin, CTRAD pour les Caf d'Île-de-France ; Stéphane Runfola, Fonds CMU

À la fin de l'année 2017, environ 465 000 foyers allocataires franciliens bénéficient de minima sociaux versés par les Caisses d'allocation familiales (Caf), soit une augmentation de 1,1 % par rapport à 2016. Cette hausse résulte essentiellement de la progression des bénéficiaires de l'Allocation aux adultes handicapés (AAH). Le RSA socle, versé à 320 700 foyers allocataires (figure 1), reste quasiment stable par rapport à 2016 (- 0,2 %). Il baisse sensiblement à Paris (- 2,9 %) mais progresse dans le Val-de-Marne (+ 2,7 %) (figure 2). Dans les autres départements franciliens, la situation est plutôt stable par rapport à 2016.

Baisse du nombre de foyers allocataires du RSA socle

En 2017, en prenant en compte les conjoints et enfants à charge de moins de 25 ans, 611 500 personnes sont concernées par le RSA socle, soit 5,1 % de la population francilienne. Cet effectif diminue de 1,1 % par rapport à 2016 (figure 3). Cette diminution est plus accentuée (- 2,4 %) chez les parents qui bénéficient d'une majoration de leur allocation liée à leur situation d'isolement. En fonction de leurs ressources, les foyers peuvent cumuler le RSA socle avec la prime d'activité. Cette dernière remplace le volet « activité » et la Prime pour l'emploi depuis le 1^{er} janvier 2016. Près de 49 100 foyers allocataires franciliens sont concernés par ce cumul des deux prestations, soit 15,3 % de l'ensemble des bénéficiaires du RSA socle.

En décembre 2017, la prime d'activité est versée par les Caisses d'allocation familiales (Caf) à 389 100 foyers résidant en Île-de-France (figure 4), soit une hausse de 9 % en un an correspondant à 32 000 bénéficiaires supplémentaires. Pour 15,0 % des foyers, l'allocataire est un jeune âgé de moins de 25

ans (58 500). Ce jeune public progresse de façon plus modérée (+ 3,1 %). Près de 24 700 foyers avec enfant(s) à charge ou à naître perçoivent une majoration de leur allocation liée à leur situation d'isolement parental, et 359 600 comptent au moins une personne percevant une bonification individuelle, ce qui signifie que leurs revenus mensuels d'activité sont supérieurs à 0,5 fois le salaire minimum interprofessionnel de croissance (Smic). Parmi l'ensemble des titulaires de la prime d'activité, près de quatre sur dix (37,1 %) ne bénéficiaient ni de la prime d'activité, ni du RSA fin 2016 : 13,8 % étaient titulaires d'une autre prestation et 23,8 % étaient inconnus des Caisses d'allocation familiales.

Le nombre de bénéficiaires de la CMU-C augmente de 0,7 % en un an

Fin 2017, 911 000 Franciliens sont bénéficiaires de la couverture maladie universelle complémentaire (CMU-C) (figure 5). Ils représentent 7,5 % de la population, soit une proportion similaire à celle de la France métropolitaine. Toutefois, des différences significatives existent entre départements franciliens. Paris (6,6 %), les Hauts-de-Seine (4,9 %) et les Yvelines (4,4 %) se situent en deçà de la moyenne, alors que la

Seine-Saint-Denis atteint presque le double, avec 14,5 %. Les bénéficiaires franciliens de la CMU-C représentent un cinquième de l'ensemble des bénéficiaires de la France métropolitaine et les seuls bénéficiaires du département de la Seine-Saint-Denis rassemblent un quart des effectifs des huit départements de la région.

Près de sept allocataires du RSA socle sur dix sont couverts par la protection universelle maladie (PUMA) et bénéficient d'un accès simplifié à la CMU-C. Cette proportion est inférieure à la moyenne métropolitaine (77,3 %) et elle est en baisse de 2,5 points par rapport à 2016.

Les personnes dont les ressources se situent jusqu'à 35 % au-delà du plafond de ressources à ne pas dépasser pour accéder à la CMU-C peuvent prétendre à une aide au paiement d'une complémentaire santé (ACS). Le nombre de bénéficiaires de l'ACS est évalué à 238 600 fin 2017. Il est en hausse de 5,8 % par rapport à 2016, en léger retrait par rapport à la progression de 7,9 % en France métropolitaine.

Au total, 1,15 million de personnes en Île-de-France bénéficient, avec la CMU-C et l'ACS, d'un financement total ou partiel de leur complémentaire santé fin 2017, soit 9,4 % de la population. ■

Pour en savoir plus

- Site de la Cellule Technique de Réflexion et d'Aide à la Décision pour les Caf d'Île-de-France (CTRAD) : <http://www.caf.fr/ma-caf/caf-du-val-de-marne/partenaires/etudes-et-statistiques>.
- Site du Fonds CMU : <http://www.cmu.fr>.

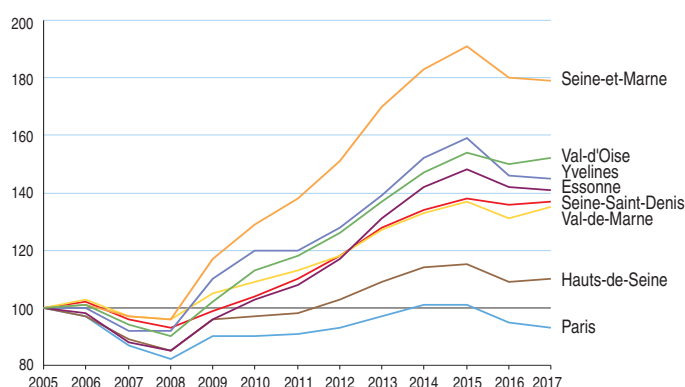
1 Allocataires de minima sociaux versés par les Caf en 2017

	Revenu de solidarité active (RSA socle)		Allocation aux adultes handicapés (AAH)	
	Foyers allocataires au 31/12/2017	Évolution 2017/2016 (en %)	Allocataires au 31/12/2017	Évolution 2017/2016 (en %)
Paris	61 415	-2,9	28 316	3,5
Seine-et-Marne	28 013	-0,9	16 314	5,5
Yvelines	21 342	-0,3	13 199	4,7
Essonne	25 413	-0,7	14 310	4,5
Hauts-de-Seine	29 975	0,8	17 587	1,7
Seine-Saint-Denis	81 702	0,5	24 958	4,0
Val-de-Marne	40 604	2,7	16 623	3,7
Val-d'Oise	32 265	0,4	12 943	7,5
Île-de-France	320 729	-0,2	144 250	4,1
France métropolitaine	1 626 199	-0,6	1 054 632	3,5

Source : Caf d'Île-de-France ; Cnaf.

2 Évolution du nombre d'allocataires du RMI/RSA socle non majoré

Indice base 100 en 2005



Données au 31 décembre.

Le RMI est remplacé par l'addition des RSA socle seul non majoré et socle+activité non majoré. Le RSA socle non majoré tient compte des bénéficiaires du RSA jeunes. De 2005 à 2008 : nombre d'allocataires du RMI ; de 2009 à 2017 : nombre d'allocataires du RSA socle non majoré.

Source : Caf d'Île-de-France.

3 Foyers allocataires franciliens du RSA selon les différentes composantes

	Allocataires au 31/12/2017	Évolution 2017/2016 (en %)
RSA socle seul	271 585	-0,6
RSA socle + Prime d'activité	49 144	2,4
Total RSA socle	320 729	-0,2
Dont RSA majoré	31 373	-2,4
Personnes couvertes par le RSA	611 545	-1,1

Source : Caf d'Île-de-France.

4 Foyers allocataires de la prime d'activité en Île-de-France

	Allocataires au 31/12/2017
Bénéficiaires de la prime d'activité	389 054
Avec au moins une bonification individuelle	359 590
Avec majoration pour isolement	24 726
Selon l'âge	
Moins de 25 ans	58 522
25 ans ou plus	330 532

Source : Caf d'Île-de-France.

5 Nombre et évolution des bénéficiaires de la CMU-C et de l'ACS en Île-de-France

En milliers

	Paris	Seine-et-Marne	Yvelines	Essonne	Hauts-de-Seine	Seine-Saint-Denis	Val-de-Marne	Val-d'Oise	Île-de-France	France métropolitaine
Bénéficiaires de la CMU-C au 31/12/2017	147	86	64	85	80	229	112	107	911	4 853
Évolution CMU-C 2017/2016 (en %)	-1,0	1,5	-0,9	0,0	2,2	0,1	3,5	1,2	0,7	0,9
CMU-C/Population (en %)	6,6	6,2	4,4	6,6	4,9	14,5	8,1	8,7	7,5	7,4
Part des bénéficiaires de la PUMA au titre du RSA socle au 30/06/2017 (en %)	62,6	72,7	64,4	71,9	64,2	71,8	71,7	73,4	69,1	77,3
Bénéficiaires de l'ACS (cumul 2017)	45	22	20	24	26	45	32	26	239	1 579
Total des bénéficiaires d'une aide à l'acquisition d'une complémentaire santé	192	109	84	109	106	274	144	132	1 149	6 432

Source : Fonds CMU.