



Communiqué de presse

Un nouveau site de cartographie pour connaître, comprendre, comparer des données sur des territoires

<https://statistiques-locales.insee.fr>

Nantes, le 26 avril 2018

→ Les données essentielles de votre territoire

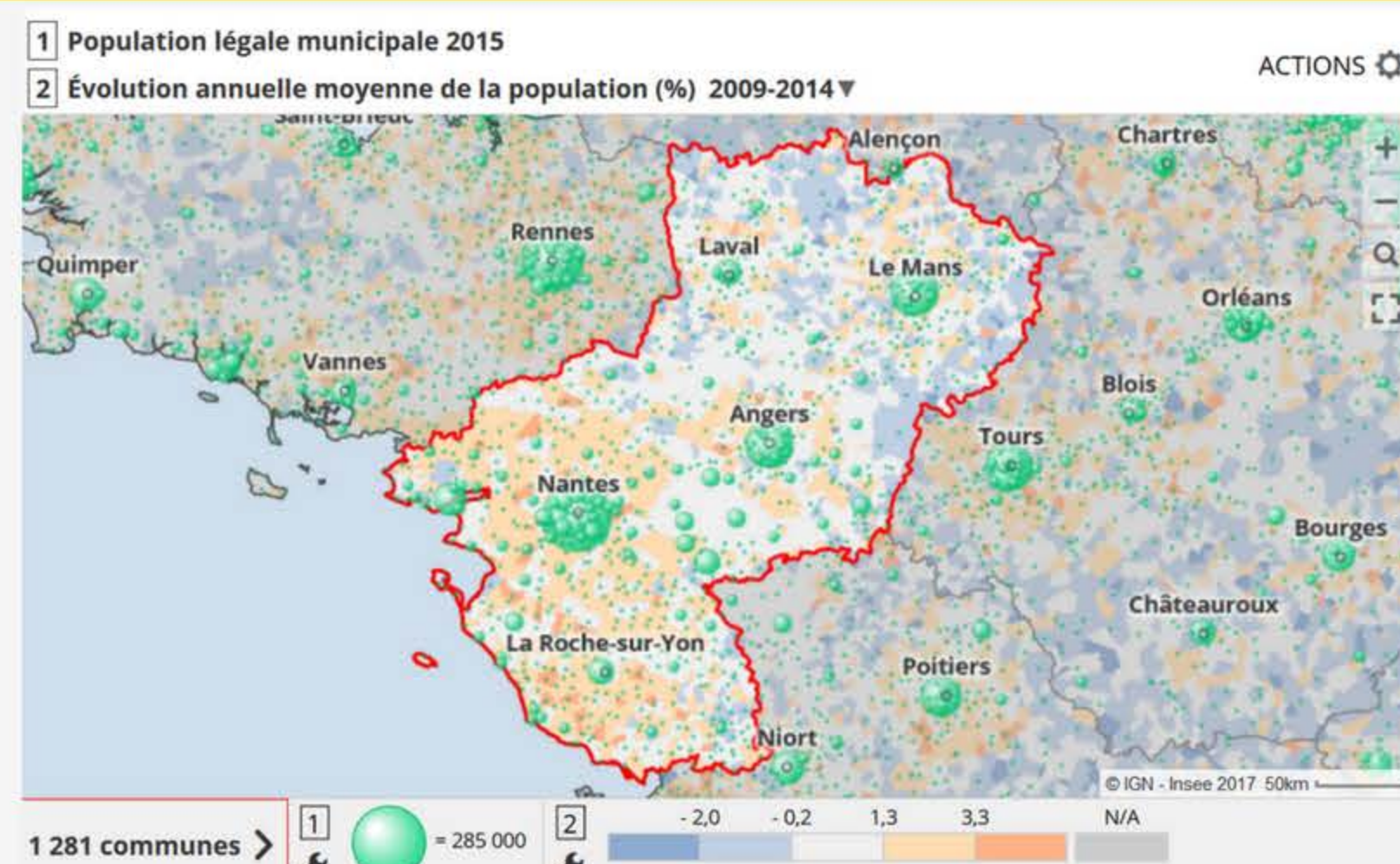
- population, naissances, décès,
- revenus, pauvreté,
- logement, éducation,
- emploi, salaires, entreprises, tourisme, etc.

→ Sur plusieurs niveaux géographiques, de la commune à la France

→ Plus de 150 indicateurs



Des cartes thématiques



Avec les contours actuels des communes, prenant en compte les dernières fusions (géographie 2018)

Des tableaux

France par commune
35 416 ligne(s), sélection : 1 281

Code	Libellé	Population légale 2015	Évol. annuelle moy. de la population 2009-2014
44001	Abbaretz	2 042	1,5
44002	Aigrefeuille-sur-Maine	3 700	2,9
44003	Ancenis	7 510	- 0,2
44005	Chaumes-en-Retz	6 666	2,6
44006	Assérac	1 801	0,3
44007	Avessac	2 525	1,1
44009	Basse-Goulaine	8 698	1,2
44010	Batz-sur-Mer	2 974	- 0,7
44012	La Bernerie-en-Retz	2 834	1,4
44013	Besné	2 958	2,6
44014	Le Bignon	3 667	2,4
44015	Blain	9 638	0,7
44016	La Boissière-du-Doré	1 038	3,1
44017	Bonneuvre	560	0,1

Possibilité d'exporter les cartes et les tableaux ou d'importer vos propres données pour réaliser votre carte

Des synthèses



Une synthèse pour obtenir les chiffres clés d'un territoire