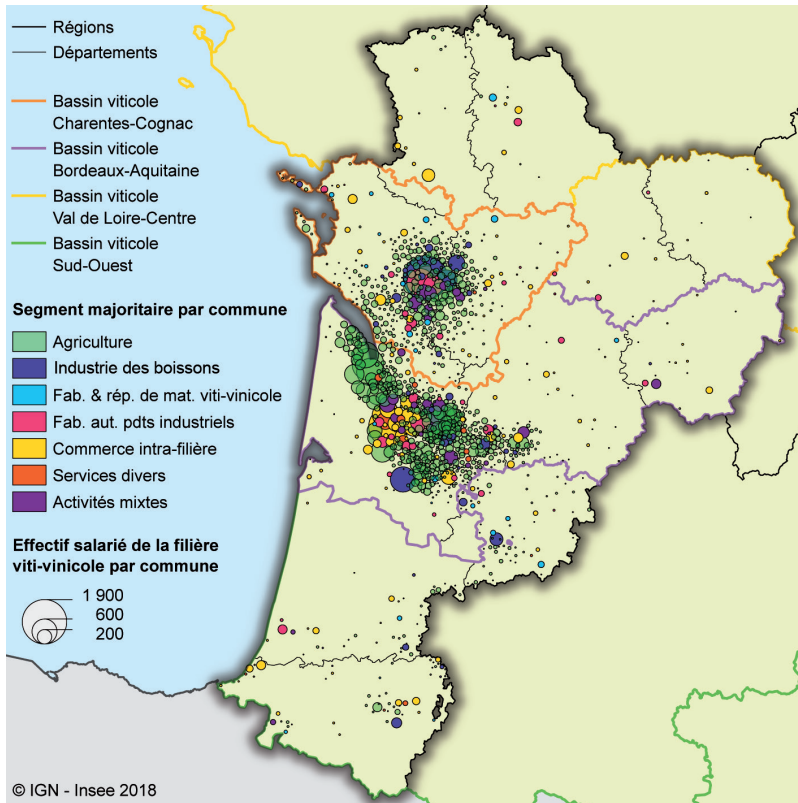


15 Deux bassins concentrent les emplois

Emploi salarié de la filière viti-vinicole en 2015 par commune en Nouvelle-Aquitaine

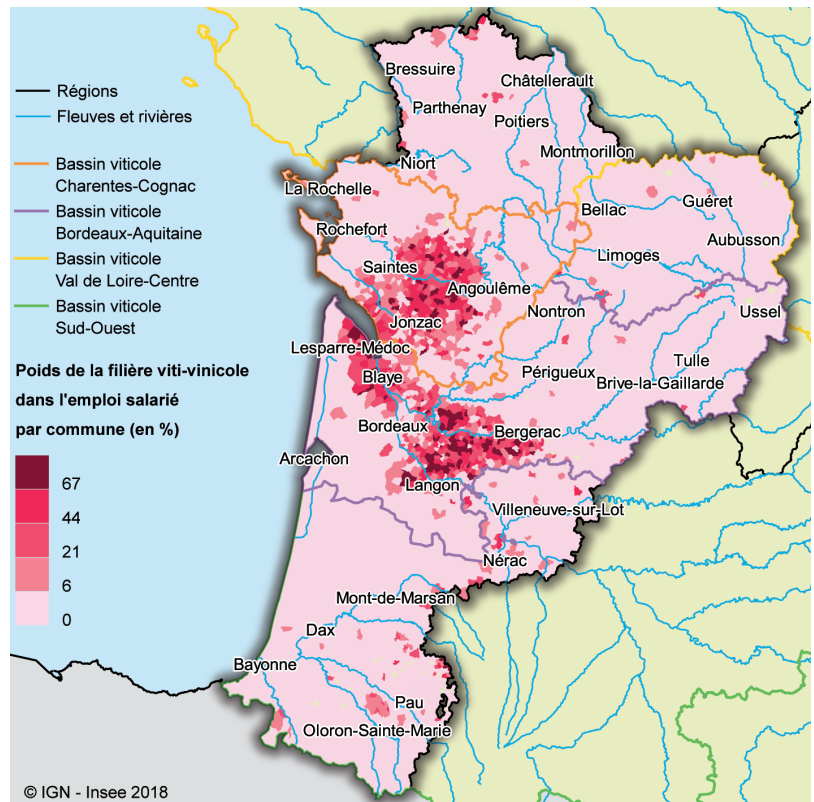


Note : un segment est considéré comme majoritaire dès lors qu'il représente plus de la moitié des emplois salariés de la filière de la commune. Les « activités mixtes » représentent les cas où aucun segment ne représente plus de la moitié des salariés de l'emploi de la filière.

Source : Insee, Clap 2015.

16 Une dépendance à la filière plus forte dans les deux principaux bassins viticoles de la région

Poids de l'emploi salarié de la filière par commune en Nouvelle-Aquitaine en 2015



Source : Insee, Clap 2015.