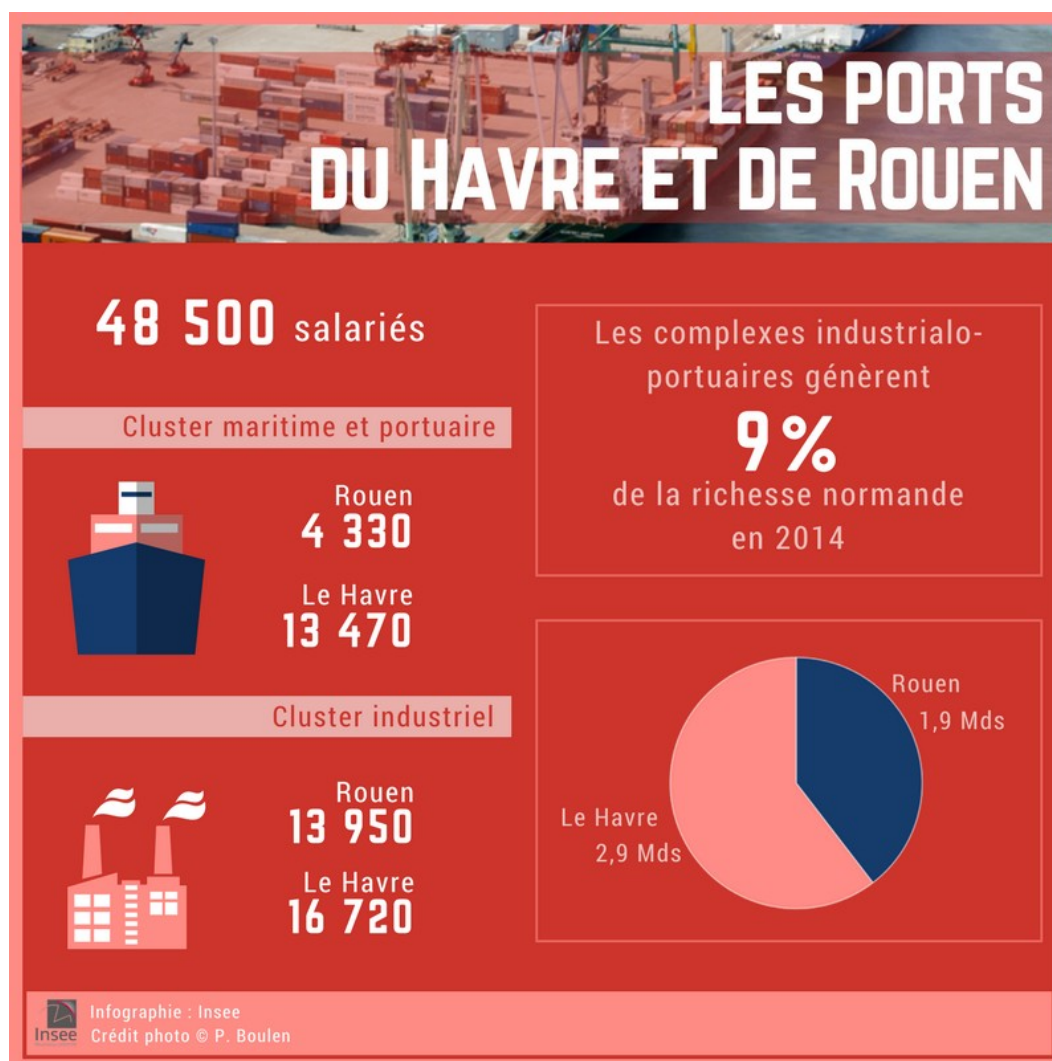


# COMMUNIQUÉ DE PRESSE

L'Insee publie chaque année une étude sur l'emploi dans les ports du Havre et de Rouen.



En 2015, les complexes industrialo-portuaires de Rouen et du Havre emploient **48 500 salariés**, soit **600 de moins qu'en 2014**. L'emploi baisse de manière plus nette que l'ensemble de l'emploi salarié en Normandie. Les emplois pris en compte sont répartis en deux « clusters » : le « cluster maritime et portuaire » rassemble les activités propres aux ports, tandis que le « cluster industriel » correspond aux activités dont la localisation est liée à la proximité du port. Le cluster industriel, qui représente les deux tiers des effectifs, subit des pertes, notamment dans l'automobile.

**L'amélioration du trafic maritime permet un maintien de l'emploi** dans le cluster maritime. Globalement, les effectifs sont stables à Rouen et diminuent au Havre. Les complexes industrialo-portuaires restent **importants dans la région** en termes d'emploi et de richesse dégagée. Ainsi, le complexe industrialo-portuaire du Havre génère 30 % de la richesse dégagée par le récent pôle métropolitain de l'Estuaire de la Seine.

## Références

Insee Flash n°60 - « En 2015, l'emploi portuaire est stable à Rouen et en recul au Havre, sur fond de reprise du trafic maritime »