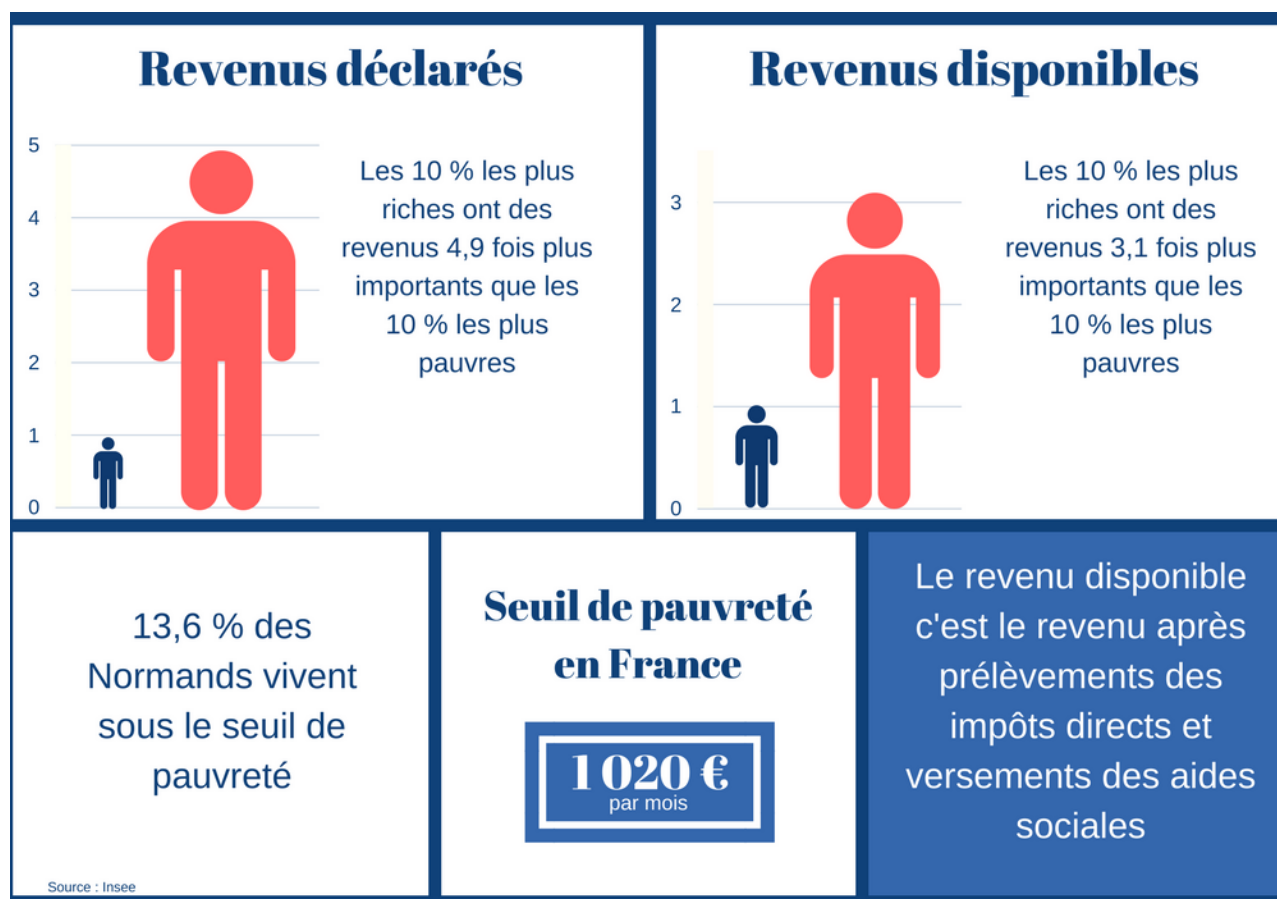


COMMUNIQUÉ DE PRESSE

Publication sous embargo
jusqu'au lundi 6 novembre 2017 à 12h00

L'Insee publie une étude nationale et des études régionales sur les revenus en France.



En Normandie, les 10 % des ménages les plus riches perçoivent **des revenus 4,9 fois plus élevés** que les ménages les plus modestes. Cet écart est moins important qu'en France de Province. Après prélèvements des impôts directs et versements des aides sociales, les différences de revenu se réduisent. Les 10 % des ménages les plus riches ont des revenus 3,1 fois plus élevés que les 10 % des ménages les plus pauvres.

Malgré ce resserrement des écarts de revenus, **13,6 % des ménages normands vivent toujours sous le seuil de pauvreté**, soit avec moins de 1 020 € par mois. Les ménages en situation de pauvreté sont toutefois moins nombreux en Normandie qu'en France de Province (14,5 %). Sans les mécanismes de redistribution (impôts directs et aides sociales), le taux de pauvreté en Normandie serait de 21,5 %. Les familles monoparentales sont les plus touchées par la pauvreté dans notre région.

Retrouvez gratuitement nos publications : [Insee Analyses Normandie](#)