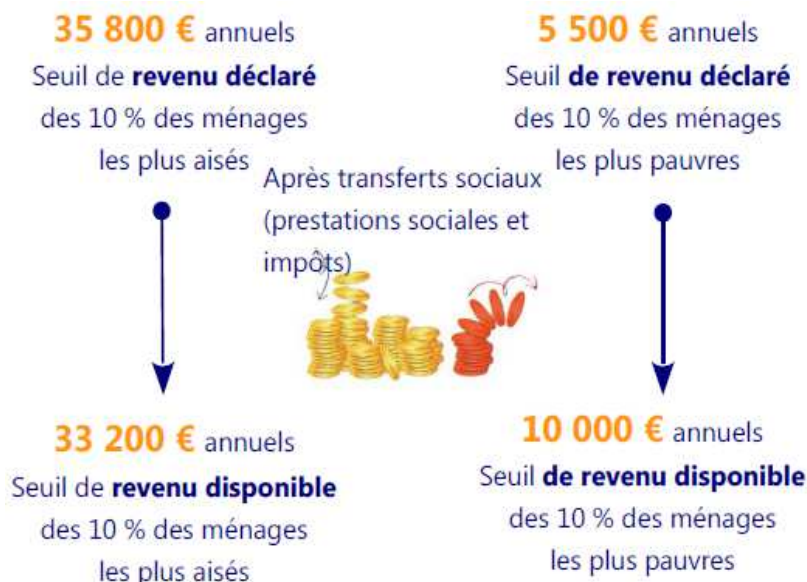


« Les prestations sociales et impôts réduisent de moitié les inégalités de revenus »

Insee Analyses Hauts-de-France n° 60, novembre 2017

Dans le cadre d'une opération nationale menée dans toutes les régions, l'Insee Hauts-de-France présente les résultats d'une étude sur le rôle de la protection sociale dans la réduction des disparités territoriales de revenus dans la région.

Au niveau national la réduction des inégalités de revenus entre les 10 % des ménages les plus aisés et les 10 % les plus modestes du fait des transferts sociaux est la plus importante en Hauts-de-France (49 %), devant la région Provence-Alpes-Côte d'Azur (45 %) et l'Occitanie (44 %). La moyenne en France métropolitaine se situe à 39 %.



Les inégalités se réduisent via le relèvement des bas revenus : la baisse relative des hauts revenus du fait des transferts sociaux est modérée. Par contre les 10 % des ménages les plus pauvres voient leur seuil de revenus augmenter de 82 % après prise en compte des prestations sociales et des impôts.

La réduction des écarts plus forte dans le Nord

La redistribution est d'autant plus importante que les inégalités de départ sont élevées dans les départements des Hauts-de-France. La réduction est ainsi plus sensible dans le département du Nord, 6e département de France métropolitaine le plus inégalitaire en termes de revenus déclarés.

La réduction des inégalités monétaires, de l'ordre de 54 %, le fait passer en effet au 23e rang après transferts sociaux.

