

Déménager n'implique pas nécessairement une hausse de salaire

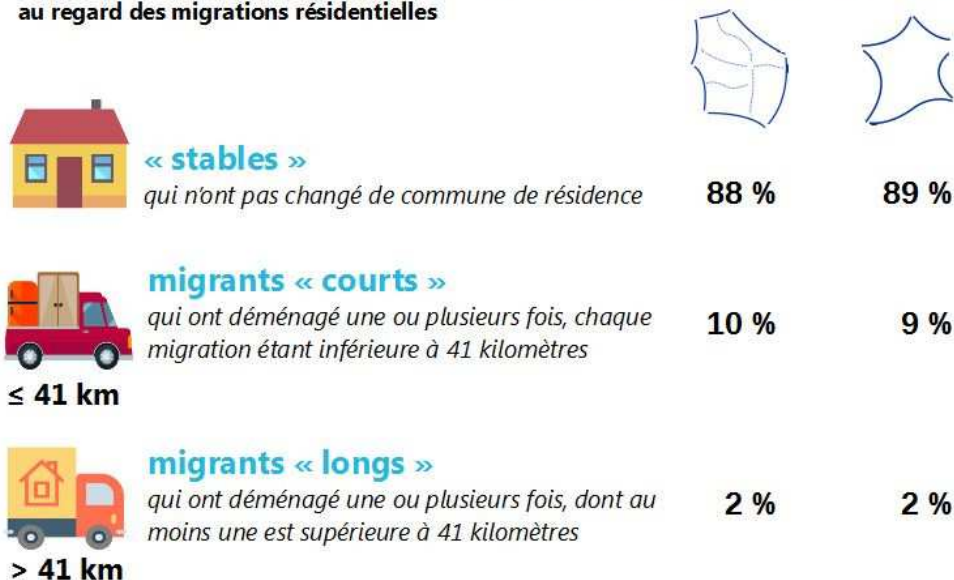
Insee Flash Hauts-de-France n° 30, octobre 2017

Parmi les salariés qui résidaient en 2012 dans les Hauts-de-France et qui sont toujours salariés en 2013, 12 % ont déménagé. Cette proportion est proche de la moyenne nationale (11 %). Un changement de lieu de résidence pour les salariés est souvent perçu comme un moyen de bénéficier d'opportunités d'emploi plus favorables. En Hauts-de-France, cette migration résidentielle n'influence pas les évolutions de salaire horaire, que ce

déménagement ait lieu à l'intérieur des frontières régionales ou en dehors. Seules certaines catégories de populations, en particulier les hommes de moins de 35 ans, connaissent une hausse plus importante de leur salaire horaire lorsqu'ils déménagent à plus de 41 kilomètres de chez eux (+ 8,6 % contre + 3,7%).

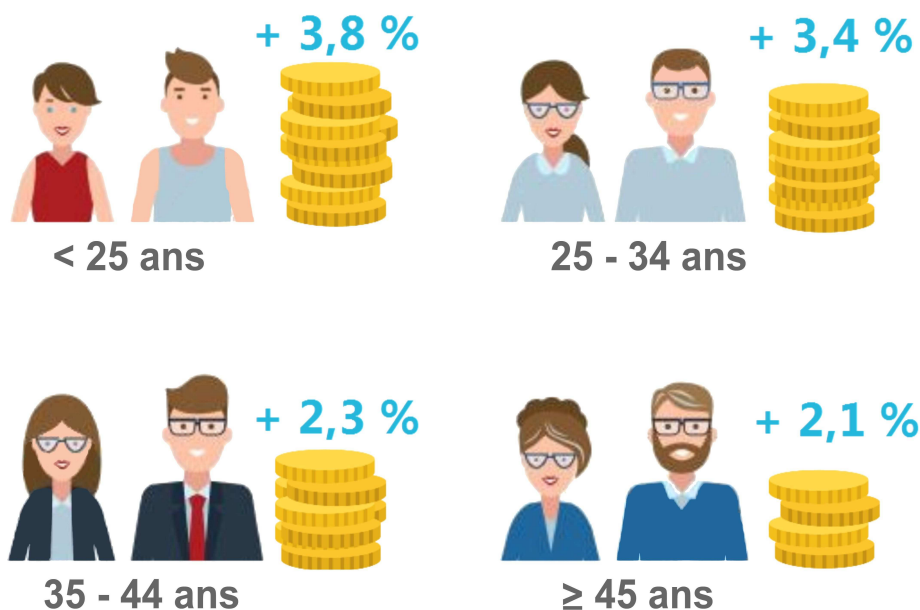
Par ailleurs, déménager peut favoriser le passage à temps complet chez les salariés, et ce d'autant plus s'il y a un changement d'employeur.

Situation des salariés résidant en Hauts-de-France en 2012 et toujours salariés en 2013 au regard des migrations résidentielles



Champ : hors déménagement au sein d'une même commune
Source : Insee, panel tout salarié des DADS

La progression des salaires est plus forte à l'entrée dans la vie active



Source : Insee, panel tout salarié des DADS

Retrouvez les résultats de cette étude sur insee.fr

<https://www.insee.fr/fr/statistiques?debut=0&collection=108&idfacette=5>