

L'Aire amiénoise attire les étudiants, le littoral les retraités.

Insee Analyses Hauts-de-France n° 58, septembre 2017

La Somme est le seul département de la région où les ménages qui s'y installent sont plus nombreux que ceux qui en partent.

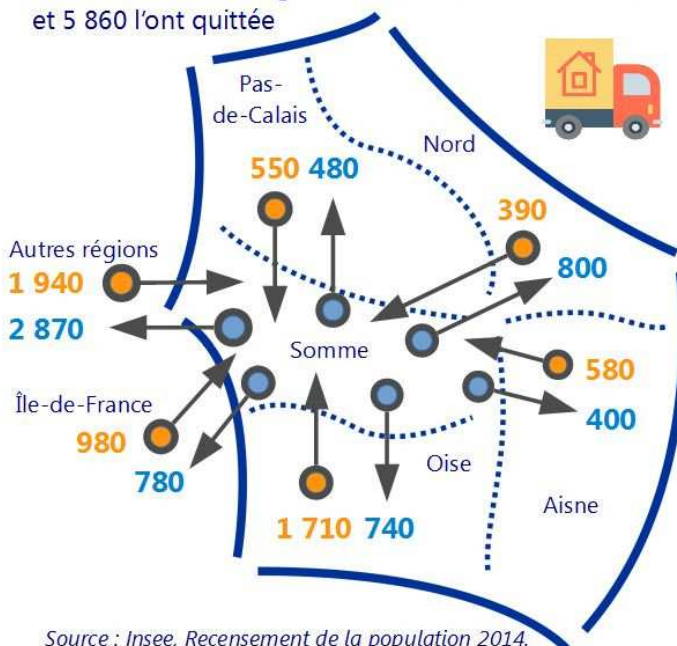
En 2014, 6 040 ménages se sont installés dans la Somme et 5 860 l'ont quittée. La Somme gagne ainsi 180 ménages grâce aux migrations résidentielles. Parmi les 6 040 arrivées, la moitié proviennent d'un autre département de la région. En sens inverse, six ménages quittant la Somme sur dix résident désormais en dehors des Hauts-de-France. Pour autant, l'essentiel des déménagements a lieu au sein du département : 20 840 ménages ont changé de résidence principale dans la Somme sur un an.

Le solde légèrement positif des migrations résidentielles s'explique par les mobilités des étudiants et des retraités. D'une part, le pôle

universitaire amiénois attire au-delà des frontières départementales. Une arrivée sur trois et un départ sur quart concernent un ménage dont la personne de référence est étudiante. Hors ménages « étudiants », le solde des migrations serait négatif (- 440 ménages). D'autre part, la Somme séduit aussi les retraités, notamment par son littoral : pour 100 ménages dont la personne de référence est retraitée et qui font le choix de quitter le département, 130 viennent y habiter.

Par sa taille et son rôle, l'agglomération d'Amiens est celle où les déménagements à l'intérieur du département sont les plus nombreux. Les changements de résidence qui ont lieu au sein du département dessinent sept aires de migrations résidentielles : six structurées autour des principales agglomérations de la Somme (Amiens, Abbeville, Albert, Péronne, Doullens et Ham) et une autre autour d'Eu-Le-Tréport-Mers-les-Bains. En 2014, l'agglomération d'Amiens a accueilli 5 500 ménages et 4 960 l'ont quittée. Un cinquième des échanges est réalisé avec une autre des sept aires de migration. Le profil des ménages est à nuancer selon leur provenance. Par exemple, parmi les ménages originaires du Nord et du Pas-de-Calais, la part des étudiants est moindre, la part des actifs (cadres et professions intermédiaires) plus importante.

En 2014, 6 040 ménages se sont installés dans la Somme et 5 860 l'ont quittée



Source : Insee, Recensement de la population 2014.

Note de lecture : 1 700 ménages ont quitté l'Oise pour s'installer dans la Somme. Parmi les 5 860 ménages qui ont quitté la Somme, 730 ont déménagé dans l'Oise.

Retrouvez les résultats de cette étude sur insee.fr

<https://www.insee.fr/fr/statistiques?debut=0&collection=108&idfacette=5>