

Basse-Terre, le 22 juin 2017

## **Projections de population en Guadeloupe**

### **La population de la Guadeloupe devrait continuer à baisser à l'horizon 2030**

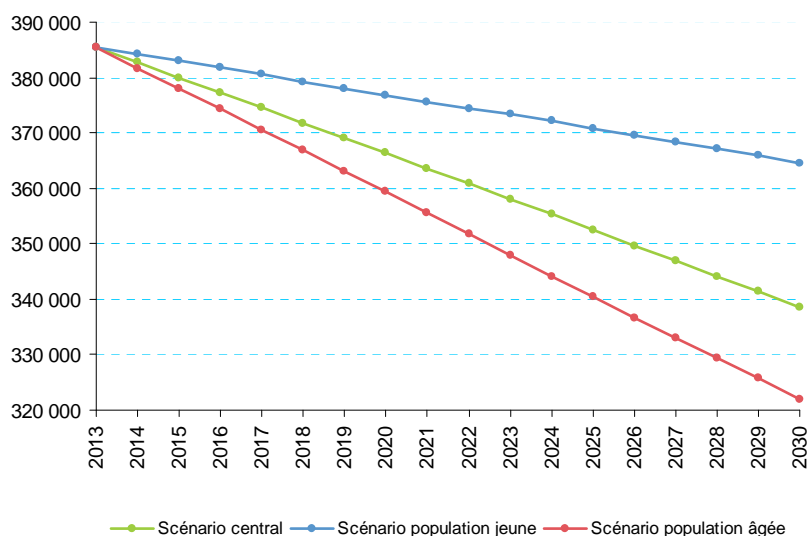
*Insee Flash n°65*

Si l'on prolonge les tendances récentes observées nationalement, la population de la Guadeloupe continuerait de diminuer pour atteindre 372 000 habitants en 2030, soit une baisse de 8 % par rapport à 2013.

Cette décroissance démographique résulterait, d'une part, de l'amenuisement de l'accroissement naturel, le nombre de naissances compensant à peine le nombre de décès. D'autre part, d'un déficit migratoire toujours présent malgré une contraction sensible due à une diminution du nombre de départs et une stabilité des entrées.

Avec une baisse de population de 12 % en Martinique, les îles sœurs seraient les seules régions qui perdraient des habitants entre 2013 et 2030. La Guyane resterait, après Mayotte, la région française la plus dynamique avec un gain de 30 % sur la période. La France hexagonale verrait sa population augmenter de 7 %.

#### **Évolution de la population entre 2013 et 2030 en Guadeloupe selon différents scénarios**



Source : Insee, Omphale 2017.

La publication est disponible gratuitement sur [www.insee.fr](http://www.insee.fr).

**Contact presse : Gérald Servans – Tél : 05.90.99.36.79 – [gerald.servans@insee.fr](mailto:gerald.servans@insee.fr)**