

# La Roche-sur-Yon : 5 200 habitants dans les 3 QPV

L'unité urbaine de La Roche-sur-Yon comprend trois quartiers prioritaires de la politique de la ville (QPV), ils rassemblent 5 200 habitants. L'agglomération est dans une situation socio-économique un peu moins favorable qu'en moyenne : le niveau de vie médian est plus faible et 14 % des habitants vivent sous le seuil de pauvreté (1 point de plus que la moyenne dans les 11 unités urbaines comportant des QPV). Par ailleurs, 16 % des actifs sont au chômage, soit 2 points de plus qu'en moyenne dans les agglomérations englobantes. Les trois quartiers ont un profil proche de la moyenne des QPV de la région, voire légèrement plus favorable. Ils s'inscrivaient déjà dans le dispositif de la politique de la ville avant 2014, même si leurs contours ont été revus. Le QPV Liberté – Zola ne couvre qu'une partie du périmètre de l'ancien contrat urbain de cohésion sociale, mais s'étend, au-delà de la voie ferrée, à un autre quartier qui n'était pas inclus. La part de logements vacants est faible, dans les QPV comme dans le reste de l'agglomération. Aucun des collèges de La Roche-sur-Yon n'appartient au réseau d'éducation prioritaire. La part des collégiens provenant d'un milieu social défavorisé est relativement faible dans l'ensemble des établissements.

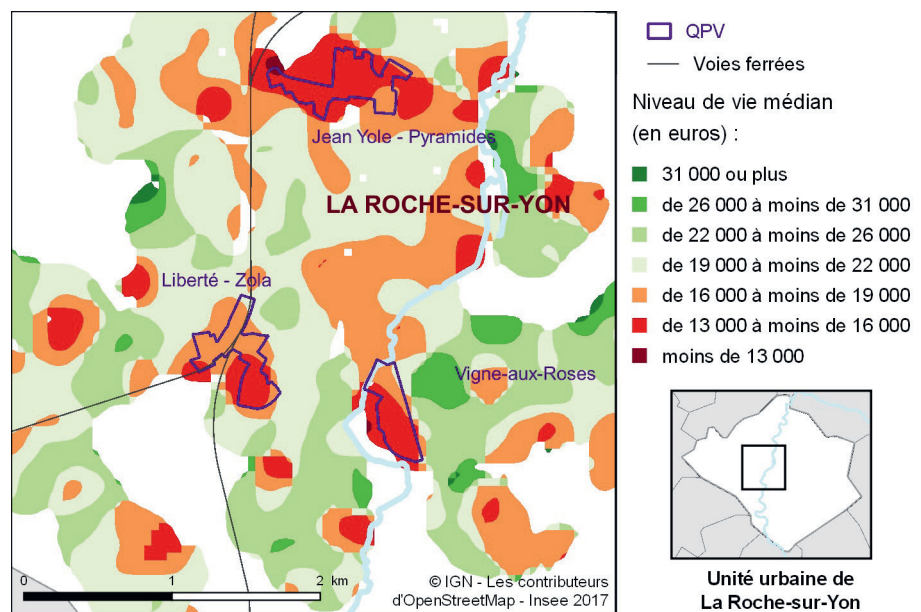
Le plus grand des trois QPV est Jean Yole – Pyramides, avec 2 500 habitants. La situation y est un peu plus favorable qu'en moyenne dans les QPV de la région en ce qui concerne le niveau de vie médian et la pauvreté. Au 1<sup>er</sup> janvier 2014, la totalité des logements sociaux ont une date de construction antérieure à 1977. Cependant, de 2010 à 2016, un projet de renouvellement urbain permet de réhabiliter et construire de nouveaux logements sociaux dans le cadre du programme national pour la rénovation urbaine (PNRU).

Vigne-aux-Roses est actuellement un quartier prioritaire d'intérêt régional et bénéficie du nouveau PNRU. Ses habitants rencontrent davantage de difficultés socio-économiques que dans les autres QPV de La Roche-sur-Yon, même si la situation est proche de la moyenne des QPV de la région : 44 % vivent sous le seuil de pauvreté et la moitié des personnes de 15 à 64 ans sont sans emploi. Le parc social est fortement présent et un tiers des loyers sont parmi les plus faibles de l'agglomération.

Le QPV Liberté – Zola concentre un peu moins de difficultés que les deux autres QPV. La situation est cependant contrastée de part et d'autre de la voie ferrée, avec un niveau de vie médian plus faible dans le quartier

Liberté. Un tiers des habitants du QPV vivent sous le seuil de pauvreté, une des parts les plus faibles de la région, même si elle reste élevée comparativement à la situation dans le reste de La Roche-sur-Yon. Les difficultés sont moindres en matière d'emploi : 42 % des personnes de 15 à 64 ans ne travaillent pas, soit 9 points de moins qu'en moyenne dans les QPV de la région. Le logement social y est nettement moins présent que dans les autres quartiers (59 logements sociaux pour 100 ménages), et plus récent (20 % des logements construits après 1999). Les loyers y sont plus élevés que dans les deux autres QPV. ■

## 1 Niveau de vie médian par carreau (lissé)



Source : Insee-DGFIP-Cnaf-Cnav-CCMSA, Fichier localisé social et fiscal (FiLoSoFi) 2013.

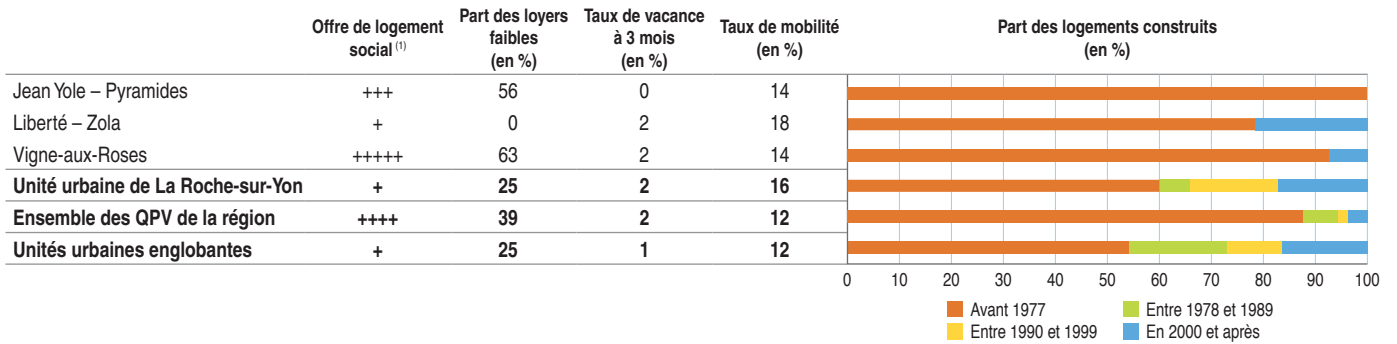
## 2 Caractéristiques socio-démographiques des habitants des QPV

	Population	Part des ménages de 5 personnes ou plus (en %)	Part des étrangers (en %)	Part des familles monoparentales (en %)	Part des 60 ans et plus dans la population (en %)	Niveau de vie médian (en euros)	Taux de pauvreté (en %)
Jean Yole – Pyramides	2 545	5	10	19	17	13 087	~38
Liberté – Zola	1 463	5	9	20	14	14 103	~35
Vigne-aux-Roses	1 167	n.d.	7	20	18	12 602	~45
<b>Unité urbaine de La Roche-sur-Yon</b>	<b>5 2732</b>	<b>6</b>	<b>2</b>	<b>11</b>	<b>23</b>	<b>19 166</b>	~15
<b>Ensemble des QPV de la région</b>	<b>149 835</b>	<b>9</b>	<b>14</b>	<b>20</b>	<b>23</b>	<b>12 833</b>	~42
<b>Unités urbaines englobantes</b>	<b>1 444 498</b>	<b>6</b>	<b>4</b>	<b>10</b>	<b>23</b>	<b>20 088</b>	~12

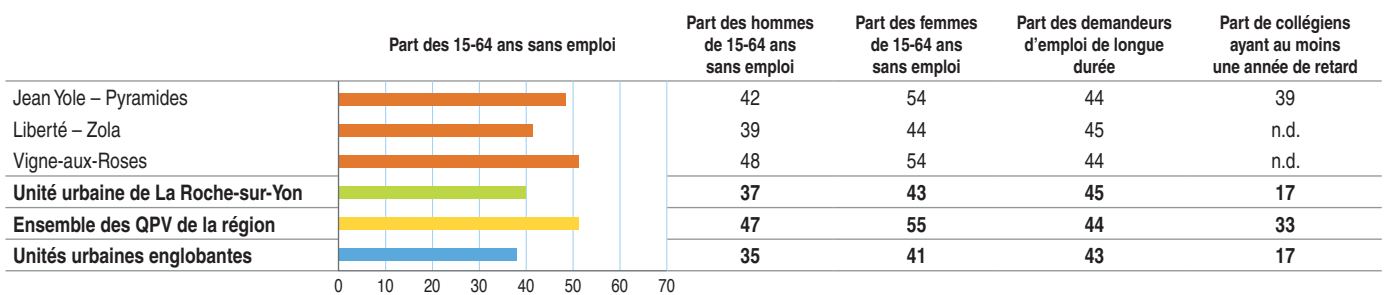
n.d. : données non disponibles.

Sources : Insee, Recensements de la population (RP) 2010 et 2013 ; Insee-DGFIP-Cnaf-Cnav-CCMSA, FiLoSoFi 2012.

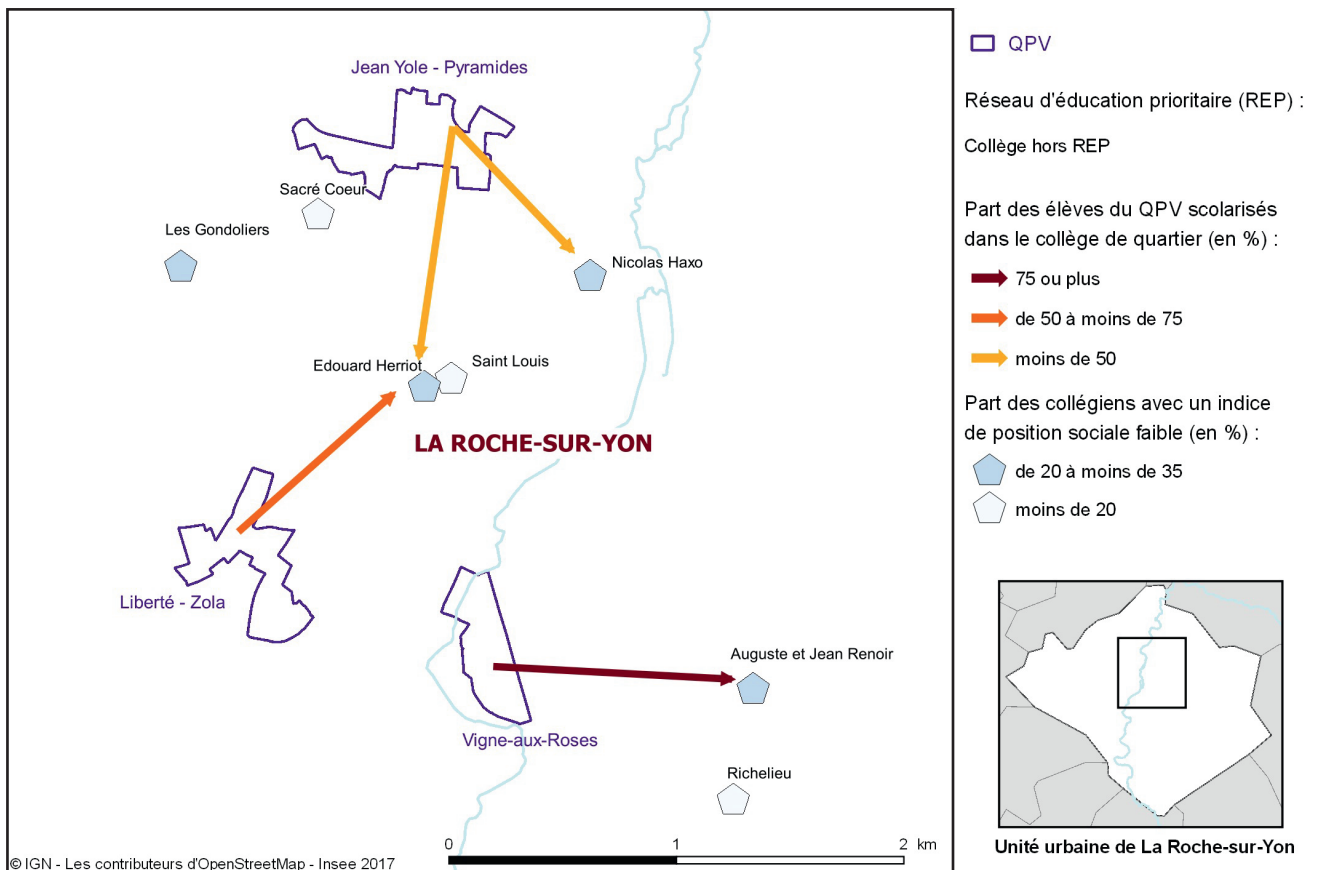
**3** Caractéristiques du parc social dans les QPV



**4** Emploi et éducation dans les QPV (en %)



**5** Part des élèves du QPV scolarisés dans chaque collège du quartier et part des élèves ayant un indice de position sociale faible par collège



Lecture : entre 50 % et 75 % des élèves résidant dans le QPV Liberté-Zola sont scolarisés dans le collège Édouard Herriot. Dans ce collège, entre 20 % et 35 % des élèves ont un indice de position sociale faible.  
Source : Rectorat, fichier des élèves du secondaire, rentrée 2013.