

# Laval : 6 700 habitants dans les 3 QPV

Les trois quartiers prioritaires de la politique de la ville (QPV) de la Mayenne se situent à Laval. Ils regroupent 6 700 habitants, soit 10 % de la population de l'unité urbaine. Déjà inscrits dans le dispositif de la politique de la ville, leurs contours ont été resserrés en 2014. Dans l'agglomération, le niveau de vie est dans la moyenne des grands pôles urbains. La pauvreté est cependant un peu plus présente qu'ailleurs : elle touche 14 % des habitants de l'unité urbaine, soit 1 point de plus qu'en moyenne dans les 11 agglomérations comportant des QPV. Du point de vue de l'emploi, la situation est relativement favorable : 12 % des actifs sont au chômage (2 points de moins qu'en moyenne dans les 11 agglomérations englobantes). Dans la ville de Laval, le niveau de vie médian est plus faible et 17 % de la population vit sous le seuil de pauvreté.

Dans l'agglomération lavalloise, les logements sociaux sont rarement vacants pendant plus de trois mois. Par ailleurs, les habitants ont plus souvent emménagé récemment que dans les autres agglomérations.

Les trois QPV ont des profils assez différents. À Kellermann, la situation socio-économique des habitants est dégradée par rapport aux autres QPV : le niveau de vie médian est particulièrement faible et 56 % des habitants sont pauvres. Par ailleurs, 57 % des personnes de 15 à 64 ans sont sans emploi, cette part atteignant 65 % chez les femmes. Les familles nombreuses sont plus présentes, de même que les étrangers. Le parc d'habitations est presque exclusivement constitué de logements locatifs sociaux construits avant 1977 et neuf sur dix ont des loyers parmi les plus faibles de l'agglomération.

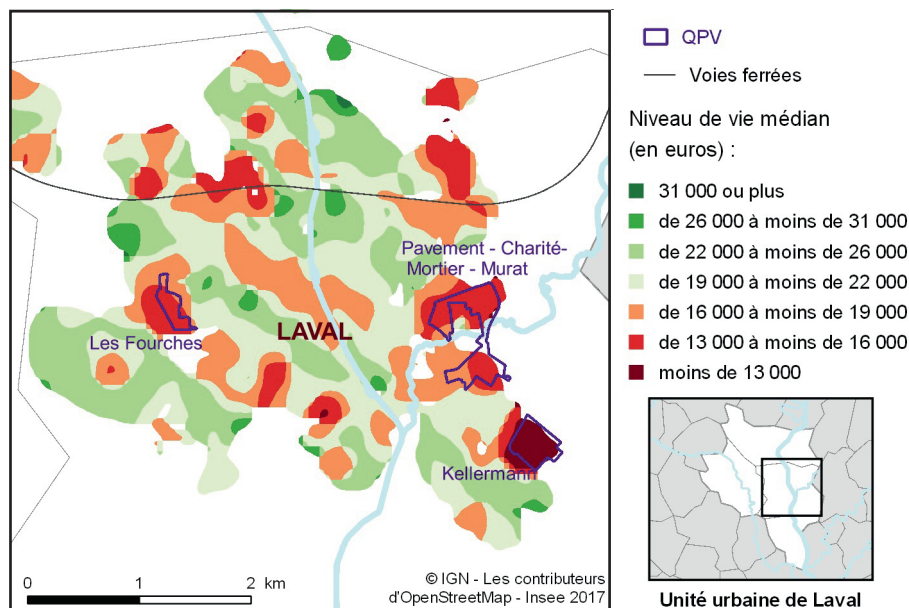
Le quartier Pavement – Charité – Mortier – Murat est le plus grand QPV de l'agglomé-

ration avec 3 300 habitants. La situation socio-économique est un peu plus favorable qu'en moyenne dans les QPV. La pauvreté touche cependant 39 % des habitants et 43 % des personnes en âge de travailler sont sans emploi.

Assez proches géographiquement, ces deux QPV sont aujourd'hui considérés comme prioritaires d'intérêt régional. Alors qu'ils n'étaient pas concernés par le précédent programme, ils bénéficient du nouveau programme national de renouvellement urbain. La majorité des jeunes habitant dans ces quartiers sont scolarisés au collège Alain Gerbault. Celui-ci appartient au réseau d'éducation prioritaire renforcé (REP+). La moitié des élèves qui y sont scolarisés sont issus d'un milieu social défavorisé.

Les Fourches, avec 1 200 habitants, se situe dans une situation intermédiaire par rapport aux deux autres QPV. Le taux de pauvreté est dans la moyenne des QPV de la région, de même que le taux d'emploi. Le parc social est ancien mais les loyers sont plus élevés que dans les deux autres QPV de Laval. ■

## 1 Niveau de vie médian par carreau (lissé)



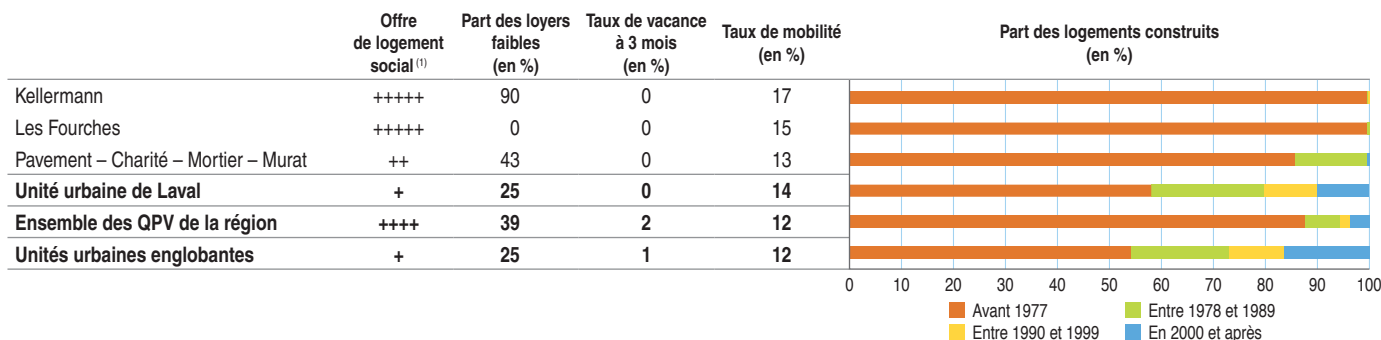
Source : Insee-DGFIP-Cnaf-Cnav-CCMSA, Fichier localisé social et fiscal (FILOSoFi) 2013.

## 2 Caractéristiques socio-démographiques des habitants des QPV

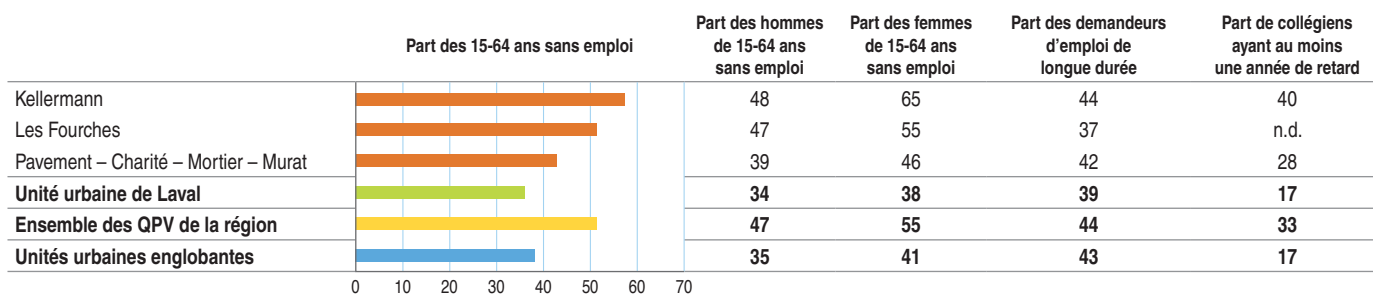
	Population	Part des ménages de 5 personnes ou plus (en %)	Part des étrangers (en %)	Part des familles monoparentales (en %)	Part des 60 ans et plus dans la population (en %)	Niveau de vie médian (en euros)	Taux de pauvreté (en %)
Kellermann	2 214	16	29	19	11	11 221	56
Les Fourches	1 196	7	13	17	24	12 708	42
Pavement – Charité – Mortier – Murat	3 274	8	12	18	17	13 340	39
<b>Unité urbaine de Laval</b>	<b>67 477</b>	<b>7</b>	<b>4</b>	<b>10</b>	<b>23</b>	<b>19 363</b>	14
<b>Ensemble des QPV de la région</b>	<b>149 835</b>	<b>9</b>	<b>14</b>	<b>20</b>	<b>23</b>	<b>12 833</b>	42
<b>Unités urbaines englobantes</b>	<b>1 444 498</b>	<b>6</b>	<b>4</b>	<b>10</b>	<b>23</b>	<b>20 088</b>	12

Sources : Insee, Recensements de la population (RP) 2010 et 2013 ; Insee-DGFIP-Cnaf-Cnav-CCMSA, FILOSoFi 2012.

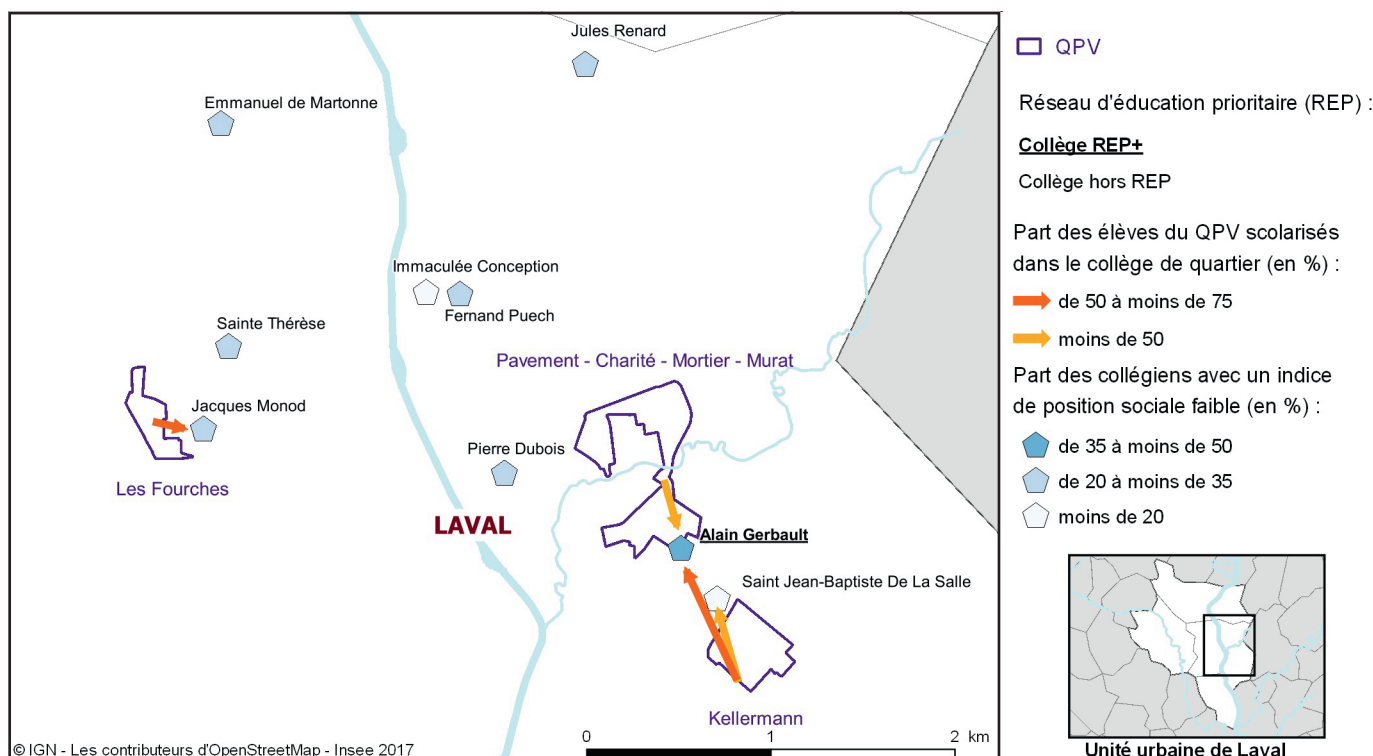
**3** Caractéristiques du parc social dans les QPV



**4** Emploi et éducation dans les QPV (en %)



**5** Part des élèves du QPV scolarisés dans chaque collège du quartier et part des élèves ayant un indice de position sociale faible par collège



Lecture : entre 50 % et 75 % des élèves résidant dans le QPV des Fourches sont scolarisés dans le collège Jacques Monod. Dans ce collège, entre 20 % et 35 % des élèves ont un indice de position sociale faible.

Source : Rectorat, fichier des élèves du secondaire, rentrée 2013.