

Les enquêtes « Patrimoine » et la mesure des inégalités

Marie Cordier

Cédric Houdré

Catherine Rougerie



Plan de la présentation

- L'enquête Patrimoine 2003-2004
 - Appréhender « au mieux » le patrimoine
 - Reconstitution des montants en continu (imputation)
 - Concepts utilisés dans l'étude
- Les inégalités en 2004 et leur évolution depuis 1992

L'enquête

- Collectée fin 2003-2004
- Objectif: appréhender « au mieux » le patrimoine des ménages français
 - Questionnement en deux étapes
 - Recensement relativement exhaustif
 - Questionnement sur les montants (en tranches)
 - Echantillonnage spécifique
 - Sur-représentation des indépendants, cadres, retraités et ménages quartiers « riches »

Imputation des montants en clair

- Montants collectés en tranches
- Certaines études nécessitent des montants en continu (inégalités)
- Reconstitution par la méthode des « résidus simulés »

Résidus simulés (1)

- Principe: simuler le vecteur des composantes du patrimoine sachant l'info collectée
- Estimation de modèles polytomiques pour la réponse en tranche
 - Variable sous-jacente (latente): montant continu
 - Variable observée: montant en tranche
 - Obtention d'une prédiction du montant continu

Résidus simulés (2)

- Le montant imputé est la somme de la prédiction et d'un résidu simulé
- Simulation sous 2 contraintes:
 - Le montant imputé doit se trouver dans la tranche déclarée (en pratique méthode acceptation rejet)
 - La somme des composantes simulées doit être cohérente avec les variables synthétiques (patrimoine financier, patrimoine total)

Quel concept de patrimoine ?

- Patrimoine matériel, négociable, transmissible
- Exclus: biens durables, bijoux, objets d'art
- **Patrimoine brut**: l'endettement n'a pas été déduit
 - D'après les enquêtes précédentes, on obtiendrait des disparités analogues avec un patrimoine net

Données de cadrage

- En 2004 (en euros):

D1	D5	Moyenne	D9
900	98000	165000	382000

- Stabilité des indicateurs depuis 1992:

		1992				2004			
		Dispersion		THEIL	moyenne/ mediane	Dispersion		THEIL	moyenne/ mediane
		D9/ D5	Q3/ Q1			D9/ D5	Q3/ Q1		
Ensemble		4,1	20,4	0,79	1,7	3,9	26,9	0,80	1,7

Achat du logement: facteur essentiel d'accumulation

- Principale modalité de constitution du patrimoine:
 - 55,7% de ménages propriétaires en 2004
 - 53,1% en 1992
- Patrimoine médian en 2004 (en euros):

Propriétaires	Non propriétaires
180000	5400

Caractéristiques des non-propriétaires

- Jeunes
 - 42% contre 28% dans la population totale
- Autres caractéristiques plus fréquentes:
 - Personnes seules
 - Famille monoparentale
 - Agglomération > 100 000 hab.
 - Région parisienne

Des situations plus hétérogènes ?

- Part de patrimoine possédée par les 10% les plus riches

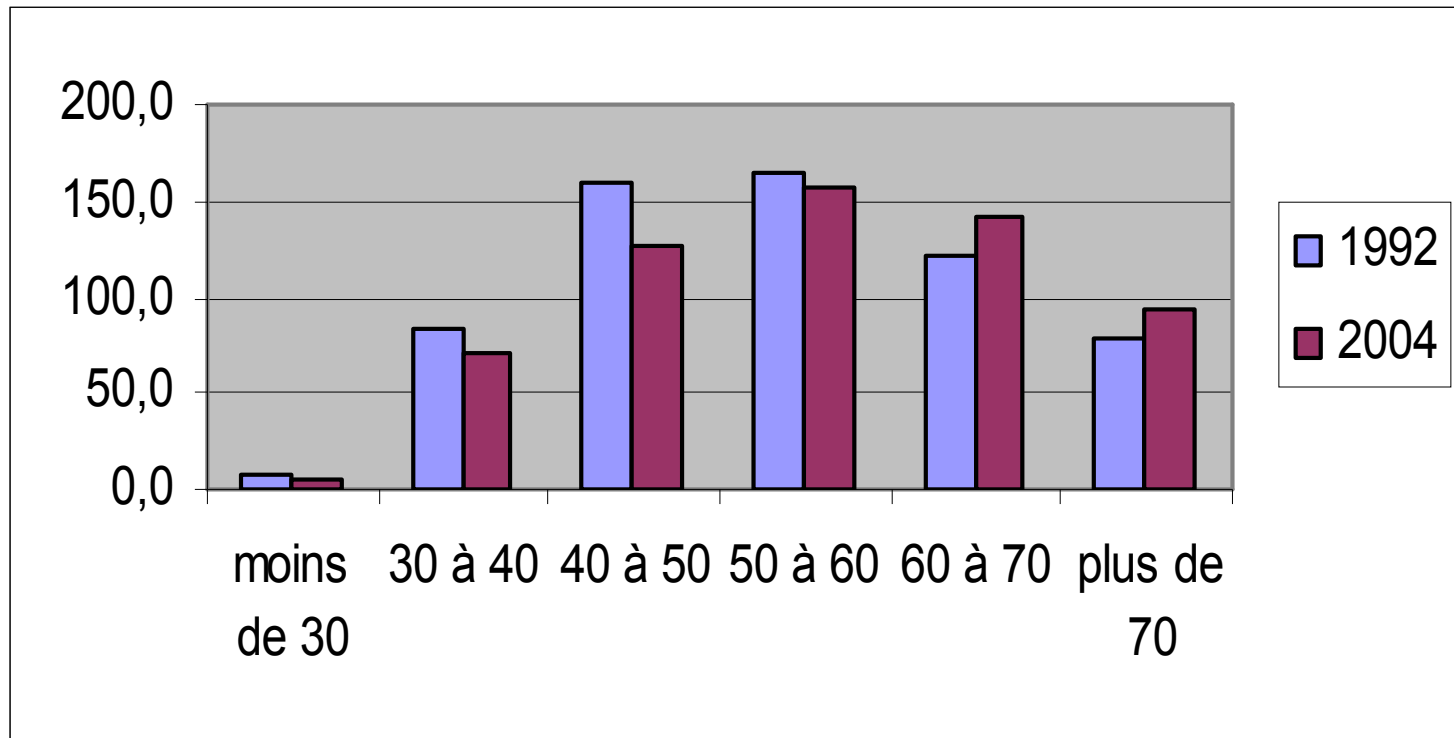
Propriétaires	Non-propriétaires
37%	71%

- Concentration plus forte chez les non-propriétaires

Déterminants majeurs: l'âge

- Facteurs spécifiques à l'âge:
 - Cycle de vie: patrimoine croissant puis décroissant
 - Épargne de précaution: patrimoine croissant
 - Épargne de transmission: patrimoine croissant

- Effets de génération:
 - Difficile de démêler effets d'âge et effets de génération
- Profil du patrimoine médian relatif par âge



- L'accumulation ne suffit pas à expliquer la concentration des patrimoines:

		1992				2004			
		Dispersion		THEIL	moyenne/ mediane	Dispersion		THEIL	moyenne/ mediane
		D9/ D5	Q3/ Q1			D9/ D5	Q3/ Q1		
Ensemble		4,1	20,4	0,79	1,7	3,9	26,9	0,80	1,7
Âge	Moins de 30 ans	21,2	20,9	1,07	6,0	23,2	16,6	1,28	6,9
	30 à 40 ans	4,2	26,4	0,74	1,7	3,7	41,9	0,76	1,6
	40 à 50 ans	3,2	8,3	0,62	1,4	3,3	16,3	0,72	1,5
	50 à 60 ans	3,4	5,7	0,65	1,6	3,3	6,5	0,65	1,5
	60 à 70 ans	3,9	6,7	0,74	1,7	3,1	7,1	0,73	1,5
	Plus de 70 ans	4,2	9,8	0,75	1,8	4,2	11,8	0,71	1,7

Déterminants majeurs: le revenu

- Patrimoine médian (en euros)

Premier quartile de revenus	Dernier quartile de revenus
11000	259000

- Augmentation de la concentration chez les ménages à revenus modestes

Part des 10% les plus riches en 1992	Part des 10% les plus riches en 2004
48%	55%

Déterminants majeurs: la catégorie sociale

- Clivage important entre indépendants et salariés:
 - Patrimoine professionnel (30%)
 - Besoin de protection accru (faible couverture sociale)

		1992	2004
		Patrimoine médian relatif	Patrimoine médian relatif
Ensemble		100,0	100,0
Catégorie sociale du ménage	Agriculteurs	155,2	171,8
	Petits indépendants	209,8	168,0
	Gros indépendants	635,9	490,6
	Professions libérales	511,7	338,4
	Cadres	226,1	204,6
	Professions intermédiaires	144,5	125,9
	Employés	31,5	28,0
	Ouvriers qualifiés	66,2	74,6
	Ouvriers non qualifiés	12,5	9,8

- Patrimoine médian des cadres 20 fois supérieur à celui des ouvriers non qualifiés

La moitié des inégalités reste inexpliquée par âge, revenu et CS

- Décomposition de l'indicateur de Theil:

<i>Part expliquée</i>	1992	2004
Revenu	27,5%	23,3%
Age	10,9%	10,0%
Catégorie sociale	29,4%	24,0%
Age*CS* <i>TU</i>	47%	-
Revenu*CS* <i>TU</i>	-	45%

- Analyse économétrique de la variance
 - Confirme la légère baisse du pouvoir explicatif des déterminants principaux
 - Confirme que la moitié de la variance est due à des facteurs inobservés dans l'enquête
 - Facteurs les plus discriminants en 2004:
 - Revenu
 - Age
 - Avoir bénéficié d'une plus-value sur le logement
 - Avoir bénéficié d'un héritage ou d'une donation

Evolution des inégalités

- Stabilité au niveau global:
 - L'indicateur de Theil passe de 0.79 à 0.80
- Réalités contrastées:
 - Revenus:
 - Stabilité chez les ménages au dessus du revenu médian (Theil=0.50)
 - Augmentation de 0.91 à 1.15 chez les ménages à revenus modestes (quartile inférieur)

– Catégorie sociale:

- Progression chez les petits indépendants de 0.47 à 0.70
- Stabilité dans les autres catégories

– Propriétaires/non-propriétaires:

- Stabilité chez les propriétaires (Theil=0.42)
- Progression chez les non-propriétaires de 1.35 à 1.63
- Composition du patrimoine très différente
- Effets de structure ?