

La Métropole Européenne de Lille : un espace qui attire les jeunes des territoires situés à proximité

Insee Analyses Hauts-de-France n°41, janvier 2017

La MEL et l'INSEE présentent une étude sur la démographie des jeunes dans les métropoles, publiée ce 31 janvier 2017.

La MEL figure parmi les métropoles les plus jeunes de France

Près d'un habitant sur quatre de la MEL a entre 15 à 29 ans. Grâce à cette étude basée sur des chiffres de 2013, la MEL compte environ 263 000 jeunes. De plus, plus de la moitié réside dans les quatre communes les plus peuplées du territoire : Lille, Roubaix, Tourcoing, Villeneuve d'Ascq. Ces jeunes représentent 23,5% de la population (+ 0,4 point par rapport à l'ensemble des métropoles). La part des jeunes de 15 à 17 ans y est même la plus élevée.

Des flux de migrations résidentielles de moindre ampleur sur la MEL

Taux d'entrées, de sorties et nets pour 10 000 habitants chez les 15-29 ans

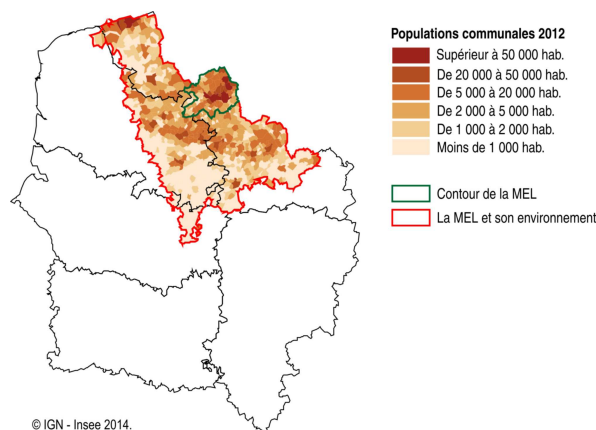
Métropoles	Taux d'entrées	Taux de sorties	Taux nets
Lille	775	639	136
Lyon	1 063	836	227
Marseille-Aix	640	615	24
Toulouse	1 396	1 052	345
Ensemble des métropoles de province	1 086	878	208

Source : Insee, recensement de la population 2013

Le taux d'entrées (respectivement de sorties) pour 10 000 habitants rapporte le nombre d'entrées (respectivement de sorties) au nombre d'habitants.

La MEL accueille plus de jeunes qu'elle n'en voit partir

L'environnement proche de la MEL, comprenant les communes hors métropole localisées à moins d'une heure de la ville-centre, est plus attractif contrairement aux autres métropoles.



Pôle d'attractivité en termes d'emploi et d'études, elle concentre 40% des jeunes de 15 à 29 ans résidant dans son environnement proche (contre 47% pour l'ensemble des métropoles)

Retrouvez les résultats complets de cette étude sur insee.fr

La MEL s'engage dans une véritable politique métropolitaine en faveur de la jeunesse

Portée par le président Damien Castelain, la politique jeunesse de la MEL est basée sur le projet lancé en 2016 et intitulé « Investir dans les jeunes de la Métropole Européenne de Lille ».

Lauréate de l'appel à projets « Projets innovants en faveur de la jeunesse » lancé par le Ministère de la Ville, de la Jeunesse et des Sports et porté par l'ANRU, la MEL se dote d'un montant global de 5,7 millions d'euros dont 1.8 millions pour des actions portées par la MEL. Ce projet implique 15 communes à travers 35 actions concrètes pour l'insertion, l'emploi, la mobilité et l'engagement citoyen des jeunes.

Contact presse :

Géraldine Caron et Geneviève Dambre
Insee Hauts-de-France
06 60 51 86 50
communication-hdf@insee.fr

Claire Levrat
Métropole Européenne de Lille
03 20 21 35 22
clevrat@lillemetropole.fr