



RECENSEMENT

de la population 2017

DES CHIFFRES AUJOURD'HUI
POUR CONSTRUIRE DEMAIN



Le recensement par internet, c'est plus pratique !

www.le-recensement-et-moi.fr



À partir du 2 février

Le recensement, c'est utile, c'est sûr, c'est simple



Insee & votre commune

DOSSIER DE PRESSE

CONTACT : 0692 448 358 ou relations-presse-la-reunion@insee.fr

SOMMAIRE DU DOSSIER DE PRESSE

➤ Le recensement 2017 : comment ça marche ?

➤ Annexes



LE RECENSEMENT 2017 : COMMENT ÇA MARCHE ?



L'ENQUÊTE DE RECENSEMENT COMMENCE LE 2 FÉVRIER

Le recensement des personnes vivant en France a lieu chaque année. Cette année, il se déroulera à La Réunion...

DANS LES COMMUNES DE 10 000 HABITANTS OU PLUS :

DU 2 FÉVRIER AU 11 MARS

- Les Aviron ;
- Bras Panon ;
- L'Étang-Salé ;
- Petite-Île ;
- Le Port ;
- La Possession ;
- Saint-André ;
- Saint-Benoît ;
- Saint-Denis ;
- Saint-Joseph ;
- Saint-Leu ;
- Saint-Louis ;
- Saint-Paul ;
- Saint-Pierre ;
- Sainte-Suzanne ;
- Sainte-Marie ;
- Le Tampon.

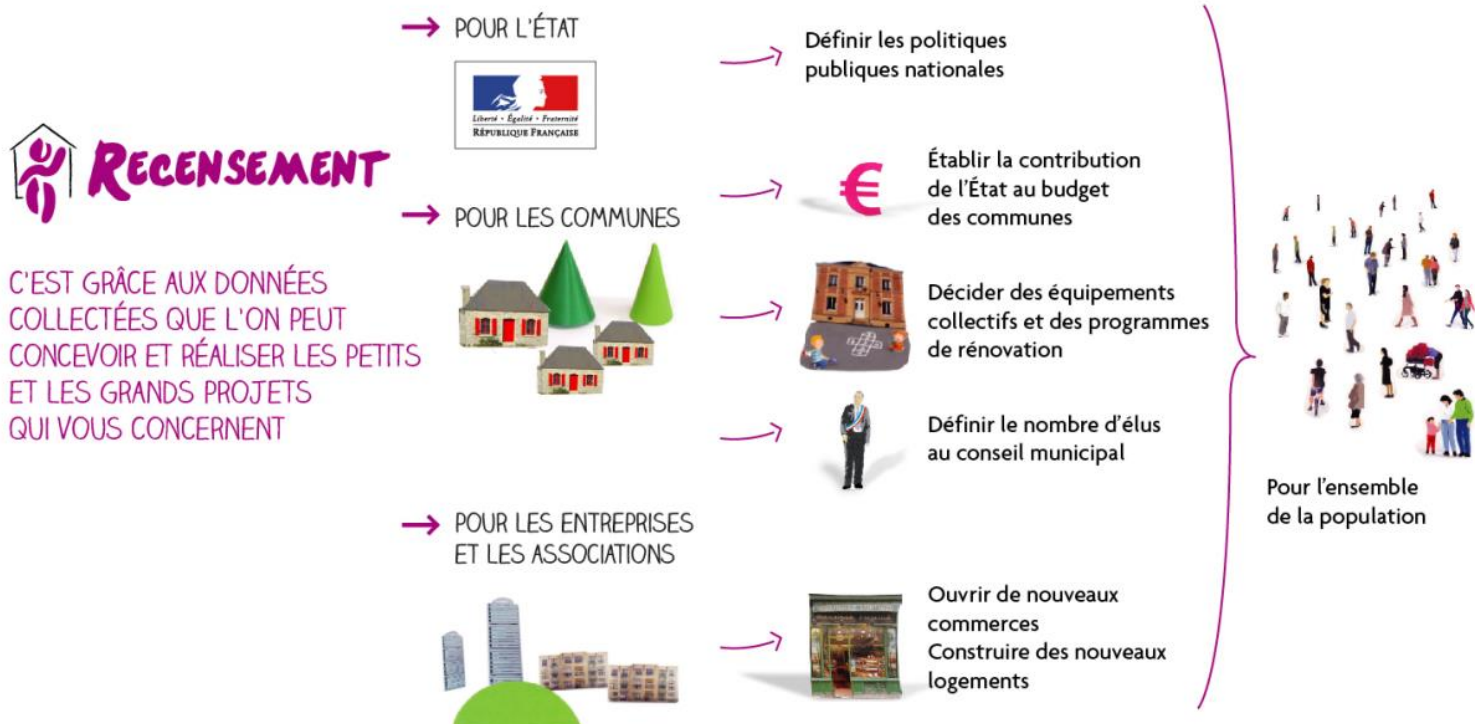
DANS LES COMMUNES DE MOINS DE 10 000 HABITANTS :

DU 2 FÉVRIER AU 4 MARS

- Cilaos ;
- Sainte-Rose.

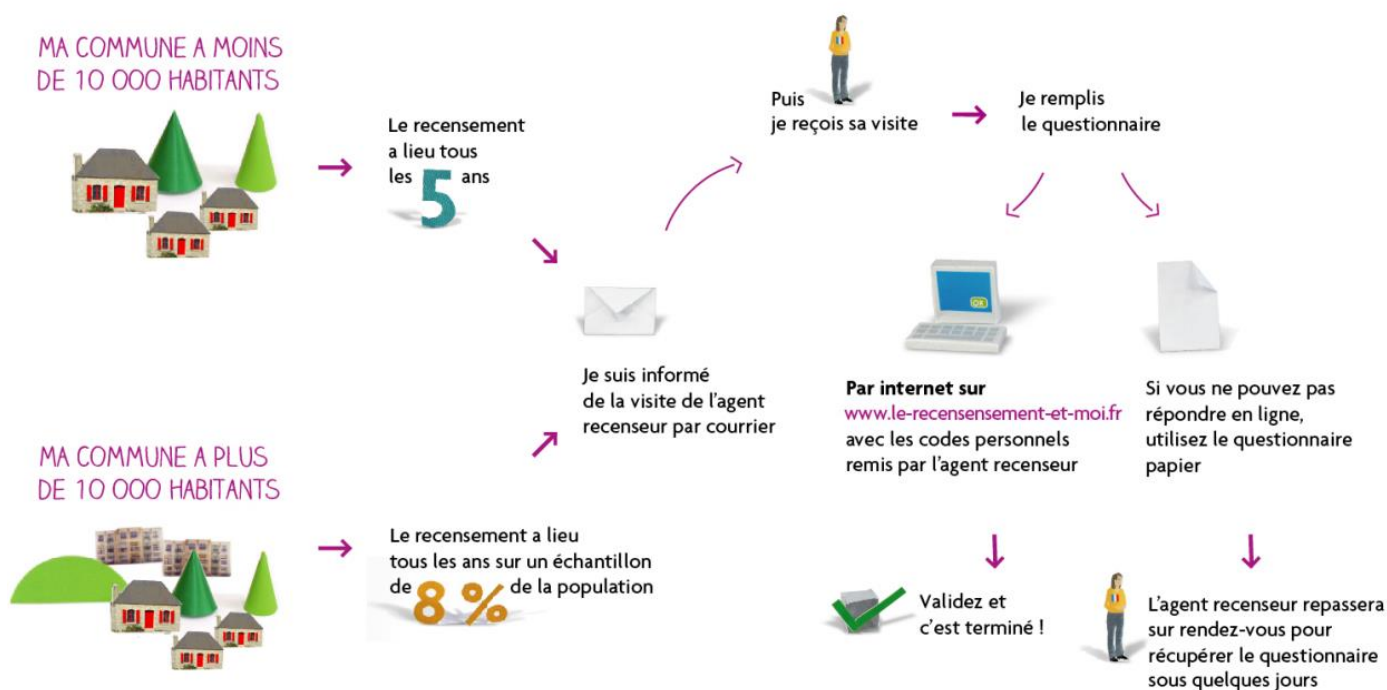
Il a commencé le 19 janvier en métropole et aux Antilles-Guyane.

À QUOI SERT LE RECENSEMENT ?



LE RECENSEMENT 2017 : COMMENT ÇA MARCHE ?

Comment savoir si l'on est recensé(e) cette année ?



Comment les citoyens reconnaissent un agent recenseur ?

La venue de l'agent recenseur est annoncée une semaine au préalable par des documents distribués dans les boîtes aux lettres ou par des affiches dans les halls d'immeubles. De plus, une carte tricolore permet de certifier la fonction de l'agent recenseur.

Comment les habitants peuvent-ils s'assurer que les informations récoltées sont confidentielles ?

L'agent recenseur est soumis au secret professionnel. Le questionnaire internet n'est destiné qu'à l'Insee. Les questionnaires papier sont traités par un processus sécurisé. Les noms et prénoms ne sont pas conservés dans les bases de données.



LE RECENSEMENT EN LIGNE : 22 % DES RÉPONSES À LA RÉUNION (39 % en France)

COMMENT ÇA MARCHE ?

① **Rendez-vous sur www.le-recensement-et-moi.fr** et cliquez sur

ACCÉDER AU QUESTIONNAIRE EN LIGNE

② **Saisissez vos codes d'accès personnels** qui se trouvent sur la notice remise par l'agent recenseur.

Vos identifiants pour vous faire recenser en ligne sur www.le-recensement-et-moi.fr
LPEKD66
Mthab73

③ **Entrez ensuite les informations de votre logement** renseignées par l'agent recenseur. Elles se trouvent également sur la notice.

Caractéristiques de votre logement à recopier sur le questionnaire en ligne

0	1	0	3
06, 07 ou 08			
0	1	4	0 0 5
log1		log1	

④ **Répondez au questionnaire** Vous serez guidé à chaque étape.

⑤ **Validez et c'est terminé !** Envoyer les questionnaires

DES AVANTAGES POUR TOUS

Pour vous



- Pas de nouveau rendez-vous à prendre avec l'agent recenseur pour le retour des documents
- Un remplissage guidé et simplifié
- Une confidentialité toujours garantie

TOP SECRET

Pour votre mairie et l'Insee



- Moins de papier à gérer
- Une collecte facilitée et performante

Pour tous



- Plus écologique car moins de papier
- Plus de 4,1 millions de personnes ont répondu en ligne en 2016 soit 31 tonnes déjà économisées !
- Un recensement moins coûteux

TOUT LE MONDE RÉPOND PAR INTERNET

Mais je peux toujours répondre sur les documents papier

L'agent recenseur me remet une feuille de logement, qui permet de recueillir les informations sur mon habitation (maison ou appartement, surface, année de construction, etc.) ainsi qu'un bulletin individuel pour chaque personne vivant dans mon logement. Celui-ci permet de recueillir des informations sur la situation personnelle de chacun (sexe, âge, emploi, statut matrimonial, lien de parenté, nationalité, etc.).

Quelques jours plus tard, à un moment convenu ensemble, l'agent recenseur vient récupérer les documents complétés (si je le souhaite, l'agent recenseur peut m'aider à les remplir). En cas d'absence, je peux renvoyer directement les questionnaires à la mairie ou à l'Insee.

The image shows two versions of the 2017 census questionnaire. On the left is the 'Recensement de la population - 2017' paper form, which is a detailed document with multiple sections for housing characteristics and individual information. On the right is the online version, which is a digital interface with a similar layout but with input fields and checkboxes for data entry. The online version includes a 'Votre réponse est importante' section and a 'Comment remplir les questionnaires ?' section.