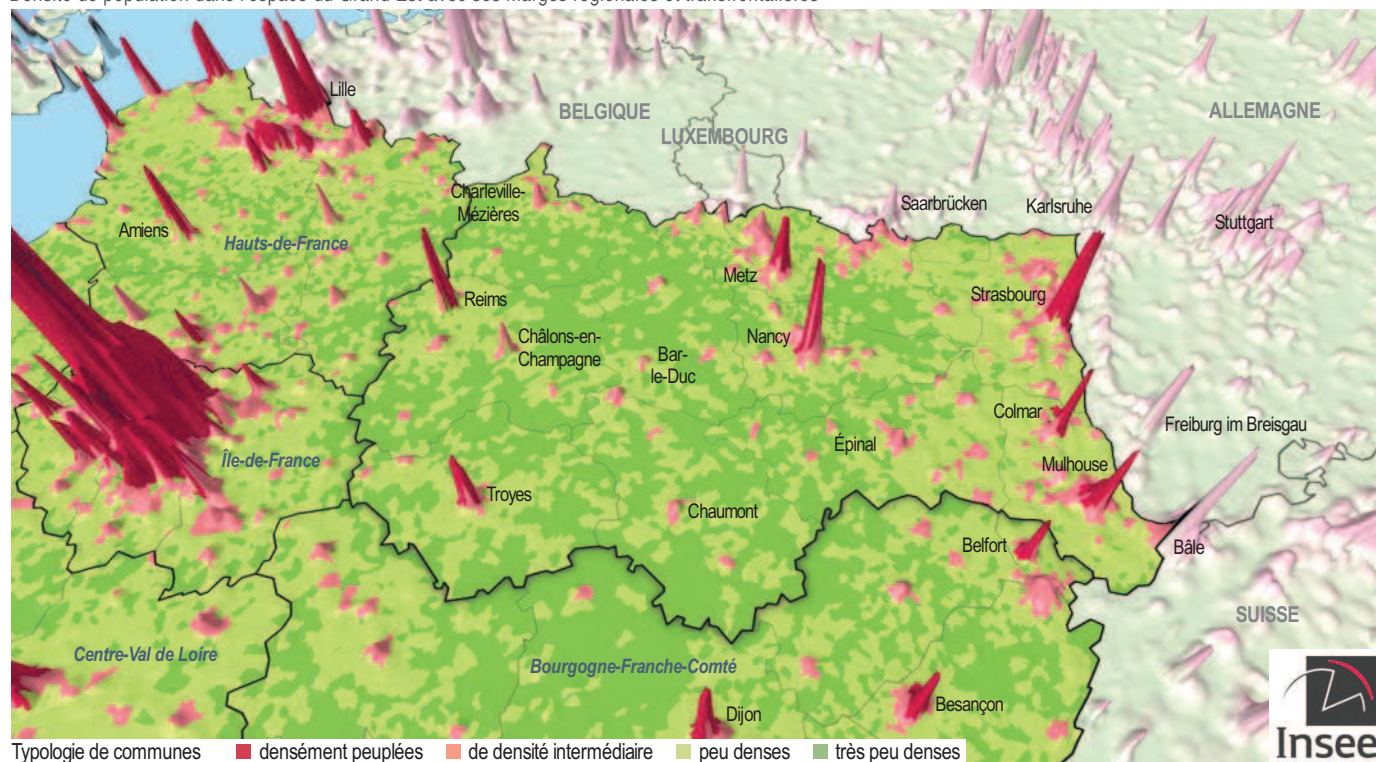


## 2 Des territoires densément peuplés à l'extérieur du Grand Est

Densité de population dans l'espace du Grand Est avec ses marges régionales et transfrontalières



© EuroGeographics - Insee 2016

Note : pour prendre en compte la population communale et sa répartition dans l'espace, la grille communale de densité s'appuie sur la distribution de la population à l'intérieur de la commune en découpant le territoire en carreaux de 1 kilomètre de côté. Elle repère ainsi des zones agglomérées. C'est l'importance de ces zones agglomérées au sein des communes qui va permettre de les caractériser (et non la densité communale habituelle); cette classification reprend les travaux d'Eurostat, en introduisant une catégorie supplémentaire pour tenir compte des espaces faiblement peuplés. Ainsi, on distingue parmi les communes peu denses, des communes très peu denses.

Lecture : les communes sont différenciées par couleur selon leur niveau de densité. L'altitude représente la densité lissée de la population vivant sur le territoire.

Sources : Insee, grille de densité ; Eurostat, EFGS-Données carroyées Geostat 2011.