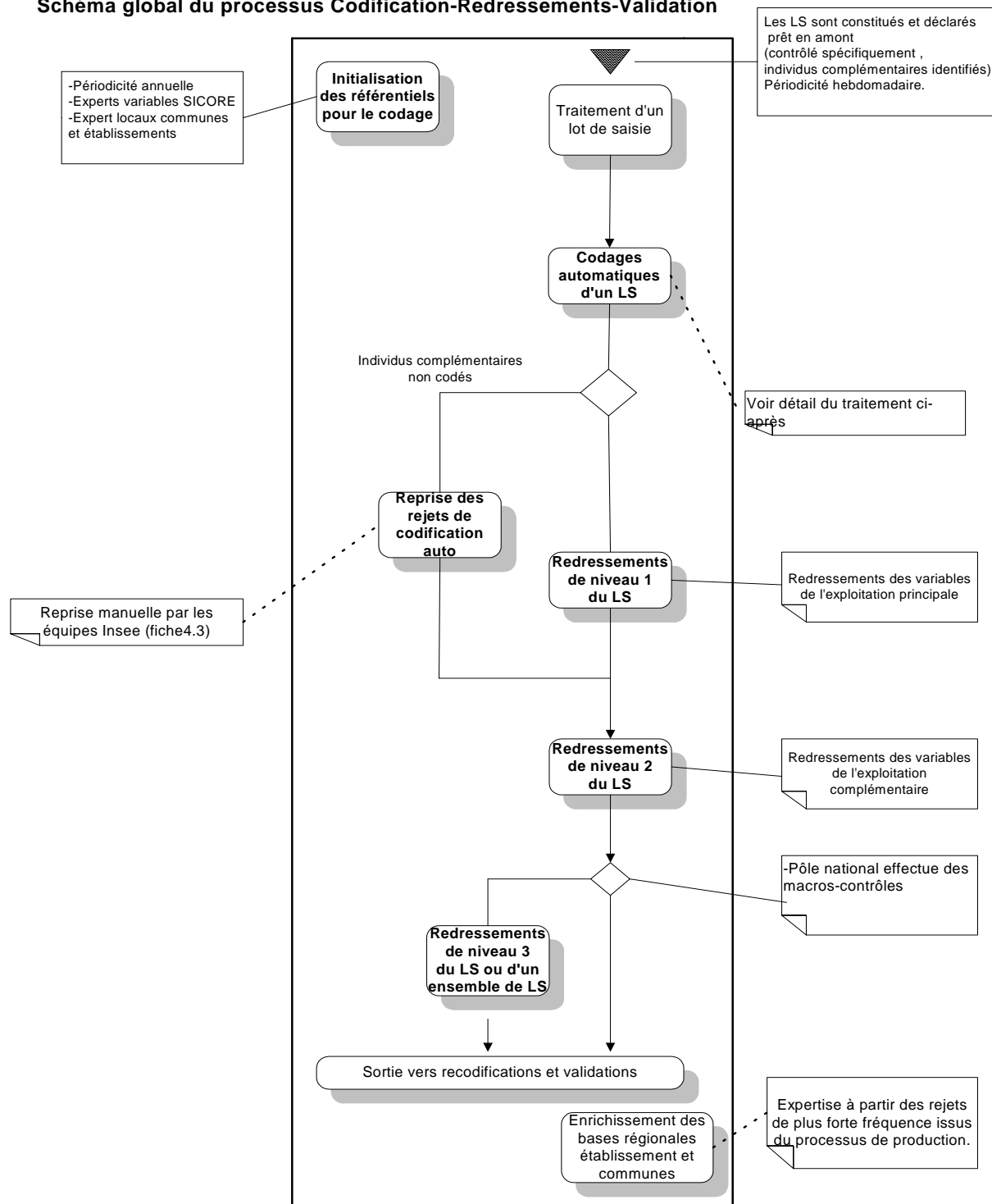


### **3.1 – Le schéma d’organisation des traitements**

Les traitements réalisés sur les données issues de la saisie comprennent 3 étapes principales :

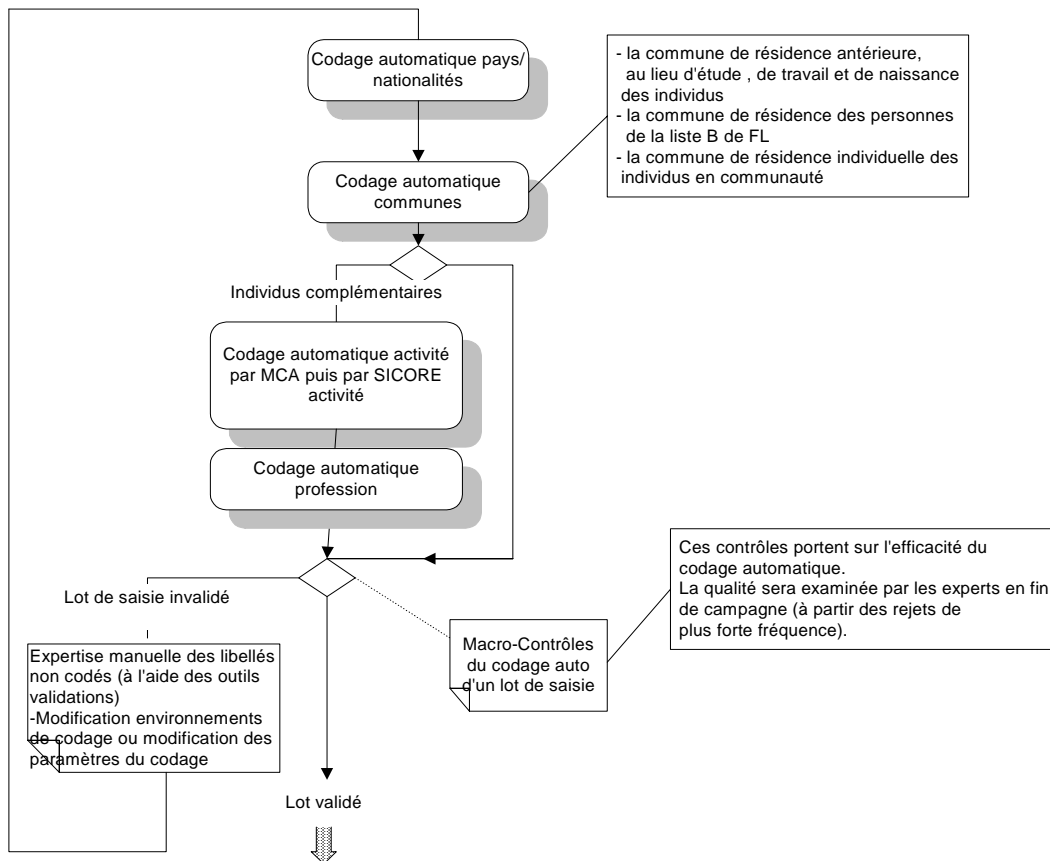
- 1 – La codifications des pays et nationalités, des différentes communes (de naissance, de lieu de travail, ...), de l’activité et de la profession des individus ;
- 2 – Les redressements automatiques des données non renseignées ou incohérentes ;
- 3 – La création des variables de diffusion et la validation des résultats.

## Schéma global du processus Codification-Redressements-Validation



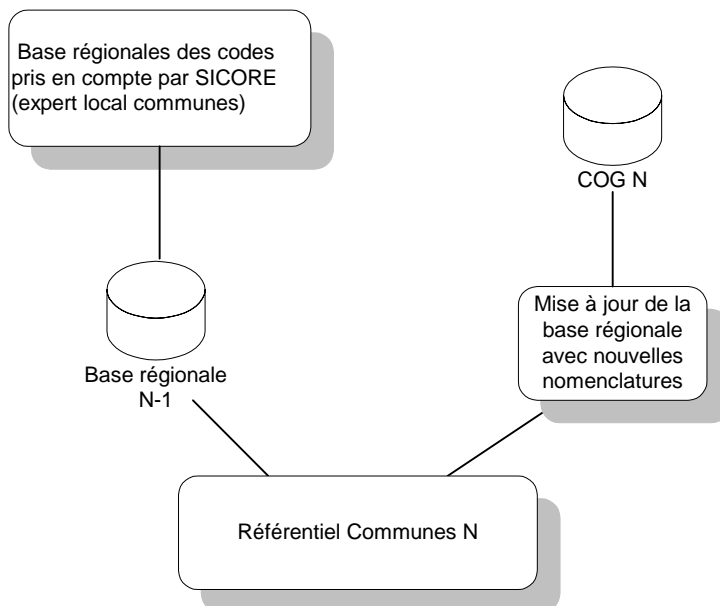
SICORE : logiciel de codification automatique de libellés à partir d'un référentiel

## Schéma de la codification automatique d'un LS



MCA : Mise en concordance automatique

### Constitution du référentiel communes



COG : Code officiel géographique

## Constitution du référentiel établissements

