

Le 18 octobre 2016

Communiqué de presse

Brevet des collèges en Île-de-France Réussite à l'examen et inégalités sociales des territoires vont de pair

En moyenne, sur les années 2011 à 2014, 81,8 % des collégiens franciliens entrant pour la première fois en classe de 3^e ont obtenu le diplôme national du brevet.

Les différentes mentions obtenues à ce diplôme rendent compte du niveau atteint par un élève à la fin de sa scolarité au collège.

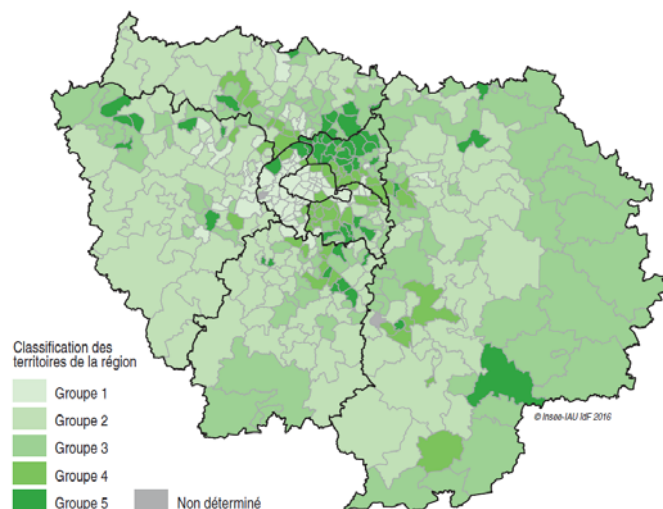
Ces mentions sont étroitement liées au parcours scolaire des collégiens, mais également à leur milieu familial et social.

Un fort lien existe aussi avec le niveau de vie de la population du territoire de résidence des élèves.

Dans les environnements les plus favorisés, près de la moitié des admis ont obtenu une mention bien ou très bien, contre un tiers dans l'ensemble de l'Île-de-France.

Au sein de la région, cinq groupes de territoires se distinguent selon le niveau scolaire des collégiens et les facteurs d'environnement favorables ou non pour la scolarité.

4 Cinq groupes de territoires se distinguent par le niveau scolaire et le milieu social de leurs élèves



Groupes 1 - Milieu urbain très favorisé

Groupes 2 - Milieu péri-urbain et rural favorisé

Groupes 3 - Groupe intermédiaire, aux franges de la région et aux franges de la petite couronne

Groupes 4 - Fragilité sociale en milieu urbain

Groupes 5 - Milieu urbain très défavorisé

Retrouvez l'étude sur : www.insee.fr

Contacts presse : **Insee Ile-de-France** : Éric BONNEFOI - 01 30 96 90 51
courriel : eric.bonnefoi@insee.fr