

# Insee Dossier

Provence-Alpes-Côte d'Azur



N° 5

Octobre 2016

## Var

**Offre foncière économique :  
9 zones de concentration de  
l'emploi à enjeux**

Ce dossier a été réalisé dans le cadre d'un partenariat entre  
l'Insee Provence-Alpes-Côte d'Azur  
et l'Établissement Public Foncier (EPF) Paca

Il est associé à la publication *Insee Analyses Paca* n° 35, octobre 2016 :  
**« Var – Offre foncière économique : 9 zones de concentration de l'emploi à enjeux »**

**Signes conventionnels utilisés**

... Résultat non disponible

/// Absence de résultat due à la nature des choses

n.s résultat non significatif

# Avant-propos

**D**ans le cadre d'un pilotage stratégique de ses actions, l'Établissement Public Foncier (EPF) de Provence-Alpes-Côte d'Azur souhaite pouvoir s'appuyer sur une cartographie des territoires lui permettant d'évaluer et de faire partager la pertinence de ses zones d'intervention.

La localisation fine des principales zones où se concentre l'activité économique, l'identification de leur spécialisation sectorielle et du nombre d'emplois correspondant sont en effet des éléments d'appréciation qui peuvent contribuer à raffermir l'opportunité de ses projets d'interventions. Ils représentent en effet des arguments potentiels pour la mise en œuvre de politiques foncières anticipatrices dans le champ de l'économie. Pour l'EPF de Paca, l'enjeu est de reconstituer une offre foncière économique, dont un des effets attendus serait de « fluidifier » le parcours résidentiel des entreprises.

Après trois précédentes publications sur les territoires de la métropole Aix-Marseille-Provence, de l'aire azurée et du Vaucluse, l'objectif du présent dossier est d'identifier, de cartographier et de spécifier les principales zones de concentration de l'emploi salarié dans le Var.



# Sommaire

<b>Avant-propos</b>	<b>3</b>
<b>9 zones de concentration de l'emploi salarié privé dans le Var</b>	<b>7</b>
<b>1. Trois zones principalement commerciales</b>	<b>8</b>
Zone 1 : La Valette-du-Var - La Garde - La Farlède	8
Zone 2 : Fréjus - Puget-sur-Argens - Secteur RDN7	10
Zone 3 : Ollioules	12
<b>2. Trois zones en milieu urbain, orientées vers les services à la population</b>	<b>14</b>
Zone 4 : Toulon	14
Zone 5 : Fréjus - Saint-Raphaël	16
Zone 6 : Hyères	18
<b>3. Une zone orientée vers les activités spécialisées, scientifiques et techniques et la construction</b>	<b>20</b>
Zone 7 : Six-Fours-les-Plages - La-Seyne-sur-Mer	20
<b>4. Une zone orientée vers les activités financières et d'assurance</b>	<b>22</b>
Zone 8 : Draguignan	22
<b>5. Une zone sans spécificité</b>	<b>24</b>
Zone 9 : Brignoles	24
<b>5 zones « complémentaires », comptant entre 1 300 et 2 000 emplois</b>	<b>27</b>
<b>6. Une zone orientée vers les services à la population et le commerce</b>	<b>28</b>
Zone 10 : Saint-Maximin-la-Sainte-Baume	28
<b>7. Une zone orientée vers l'hébergement, la restauration et le commerce</b>	<b>30</b>
Zone 11 : Saint-Tropez	30
<b>8. Une zone orientée vers le transport et la logistique</b>	<b>32</b>
Zone 12 : Brignoles - Nicopolis	32
<b>9. Une zone industrielle</b>	<b>34</b>
Zone 13 : Signes - Parc d'activités	34
<b>10. Une zone orientée vers le commerce et la construction</b>	<b>36</b>
Zone 14 : Fréjus-Capitou Sud	36
<b>Industrie - Construction - Transport-Entreposage : 4 zones de concentration de l'emploi salarié de ces trois secteurs dans le Var</b>	<b>39</b>
<b>Sources – Méthode – Définitions</b>	<b>43</b>



# 9 zones de concentration de l'emploi salarié privé dans le Var

## 1. **Trois zones principalement commerciales**

Zone 1 : La Valette-du-Var - La Garde - La Farlède

Zone 2 : Fréjus - Puget-sur-Argens - Secteur RDN7

Zone 3 : Ollioules

## 2. **Trois zones en milieu urbain, orientées vers les services à la population**

Zone 4 : Toulon

Zone 5 : Fréjus - Saint-Raphaël

Zone 6 : Hyères

## 3. **Une zone orientée vers les activités spécialisées, scientifiques et techniques et la construction**

Zone 7 : Six-Fours-les-Plages - La Seyne-sur-Mer

## 4. **Une zone orientée vers les activités financières et d'assurance**

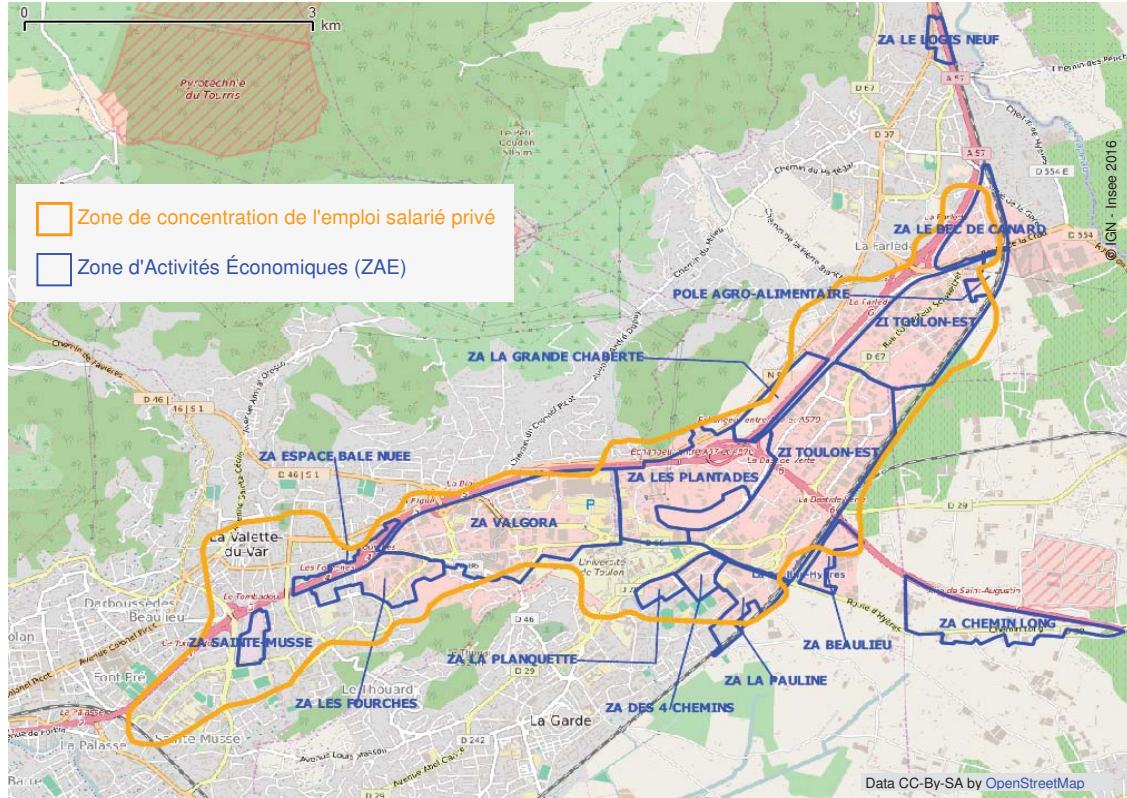
Zone 8 : Draguignan

## 5. **Une zone sans spécificité**

Zone 9 : Brignoles

## Zones principalement commerciales

### Zone - La Valette-du-Var - La Garde - La Farlède



#### 1 Chiffres clés au 1er janvier 2013

	La Valette-du-Var - La Garde - La Farlède	Ensemble des 9 zones	Part de la zone (%)	Var
Population estimée (lieu de résidence)	21 400	241 700	8,9	1 028 600
Surface (hectares)	820	4 300	19,1	604 170
Emploi salarié privé	19 500	90 700	21,5	188 000
Densité d'emploi (emplois par hectare)	23,8	21,1	/	0,3
Rapport emploi/population résidente (emplois par habitant)	0,9	0,4	/	0,2
Emploi salarié public	6 700	36 800	18,2	70 600
Nombre d'établissements privés	2 900	26 700	10,9	99 100

Source : Insee, Revenus fiscaux 2011, Sirene 2013, Clap 2012

#### 2 Part de l'emploi salarié privé par secteur d'activité au 1er janvier 2013 (%)

	La Valette-du-Var - La Garde - La Farlède	Ensemble des 9 zones	Var
<b>Agriculture, sylviculture, pêche</b>	<b>0,2</b>	<b>0,1</b>	<b>1,9</b>
<b>Industrie</b>	<b>9,4</b>	<b>10,6</b>	<b>9,9</b>
Fabricat. denrées alim., boissons et pdts à base de tabac	0,8	1,2	2,2
Cokéfaction et raffinage	0,0	0,0	0,0
Fabr. équip. électriques, électroniques, informatiques ; fabr. machines	2,5	0,8	0,6
Fabrication de matériels de transport	1,1	2,9	1,6
Fabrication d'autres produits industriels	3,4	2,9	3,3
Ind. extractives, énergie, eau, gestion des déchets et dépollution	1,7	2,8	2,2
<b>Construction</b>	<b>10,3</b>	<b>8,7</b>	<b>10,6</b>
<b>Commerce ; réparation automobile et de motocycles</b>	<b>35,6</b>	<b>25,0</b>	<b>22,9</b>
<b>Services</b>	<b>44,5</b>	<b>55,6</b>	<b>54,7</b>
Transports et entreposage	3,0	3,4	5,9
Hébergement et restauration	4,8	6,6	8,4
Information et communication	3,3	2,6	1,6
Activités financières et d'assurance	2,8	5,8	4,3
Activités immobilières	2,0	2,2	2,3
Act. scientifiques et techniques ; serv. administratifs et de soutien	18,1	12,6	11,1
Adm. publique, enseignement, santé humaine et action sociale	7,8	15,6	15,2
Autres activités de services	2,7	6,9	6,0
<b>Total des secteurs d'activité</b>	<b>100,0</b>	<b>100,0</b>	<b>100,0</b>

Source : Insee, Sirene 2013, Clap 2012

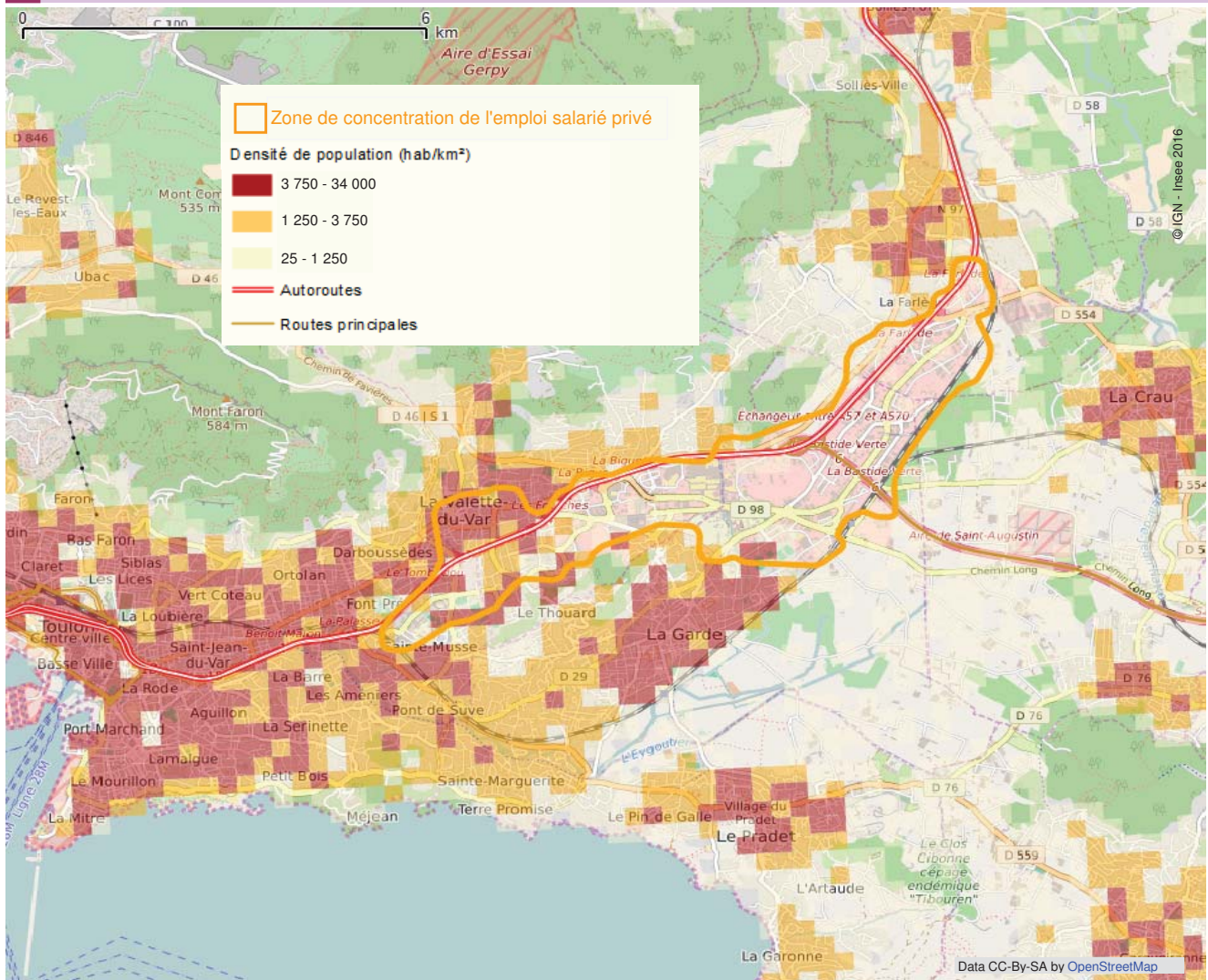
#### 3 Principaux établissements privés au 1er janvier 2013 (%)

	Emploi salarié privé	Secteur d'activité (nomenclature a17)
AGPM-GESTION	660	Act. scientifiques et techniques ; serv. administratifs et de soutien
CARREFOUR HYPERMARCHÉS	468	Commerce ; réparation automobile et de motocycles
MEUBLES IKEA FRANCE	307	Commerce ; réparation automobile et de motocycles
ONET SERVICES	304	Act. scientifiques et techniques ; serv. administratifs et de soutien
TRANSFIX	297	Fabr. équip. électriques, électroniques, informatiques ; fabr. machines

Source : Insee, Sirene 2013, Clap 2012



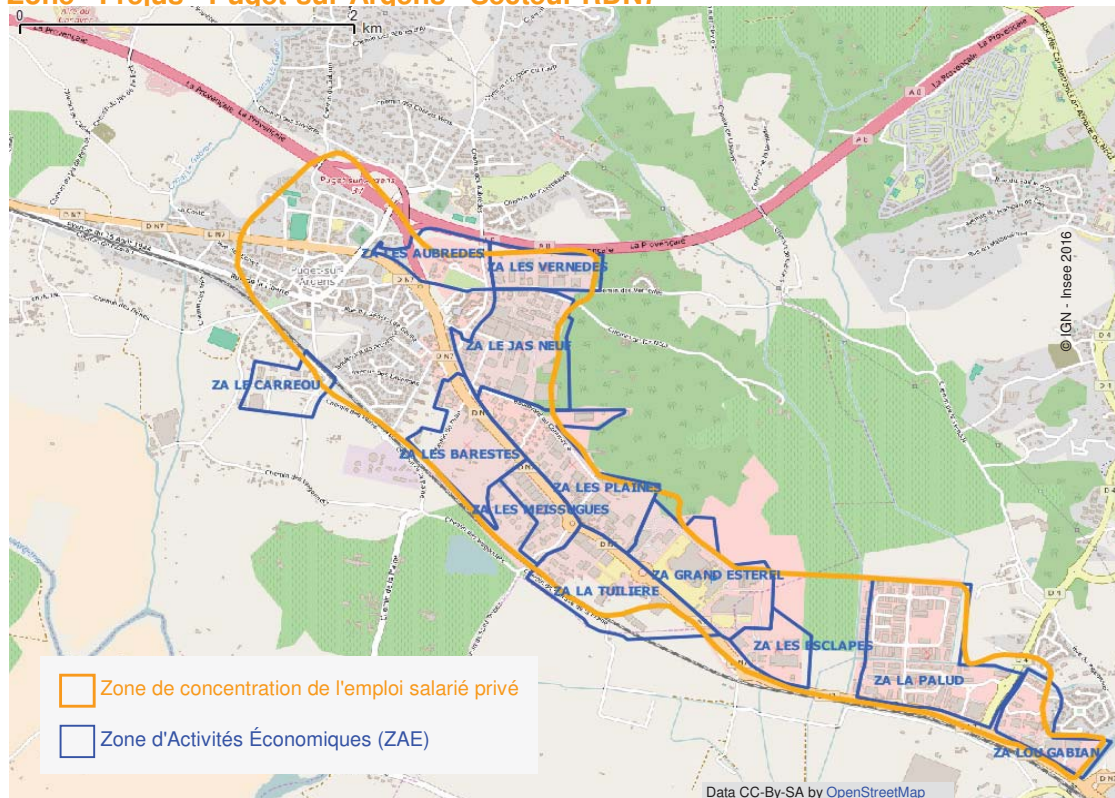
4 Concentration de l'emploi salarié privé et densité de population



Source : Insee, Revenus fiscaux 2011, Sirene 2013, Clap 2012

## Zones principalement commerciales

### Zone - Fréjus - Puget-sur-Argens - Secteur RDN7



Sources : Insee, Sirene 2013, Clap 2012, CCI du Var

Data CC-BY-SA by OpenStreetMap

#### 1 Chiffres clés au 1er janvier 2013

	Fréjus - Puget-sur-Argens - Secteur RDN7	Ensemble des 9 zones	Part de la zone (%)	Var
<b>Population estimée</b> (lieu de résidence)	3 400	241 700	1,4	1 028 600
<b>Surface</b> (hectares)	270	4 300	6,3	604 170
<b>Emploi salarié privé</b>	5 000	90 700	5,5	188 000
<b>Densité d'emploi</b> (emplois par hectare)	18,5	21,1	/	0,3
<b>Rapport emploi/population résidente</b> (emplois par habitant)	1,5	0,4	/	0,2
<b>Emploi salarié public</b>	300	36 800	0,8	70 600
<b>Nombre d'établissements privés</b>	900	26 700	3,4	99 100

Source : Insee, Revenus fiscaux 2011, Sirene 2013, Clap 2012

#### 2 Part de l'emploi salarié privé par secteur d'activité au 1er janvier 2013 (%)

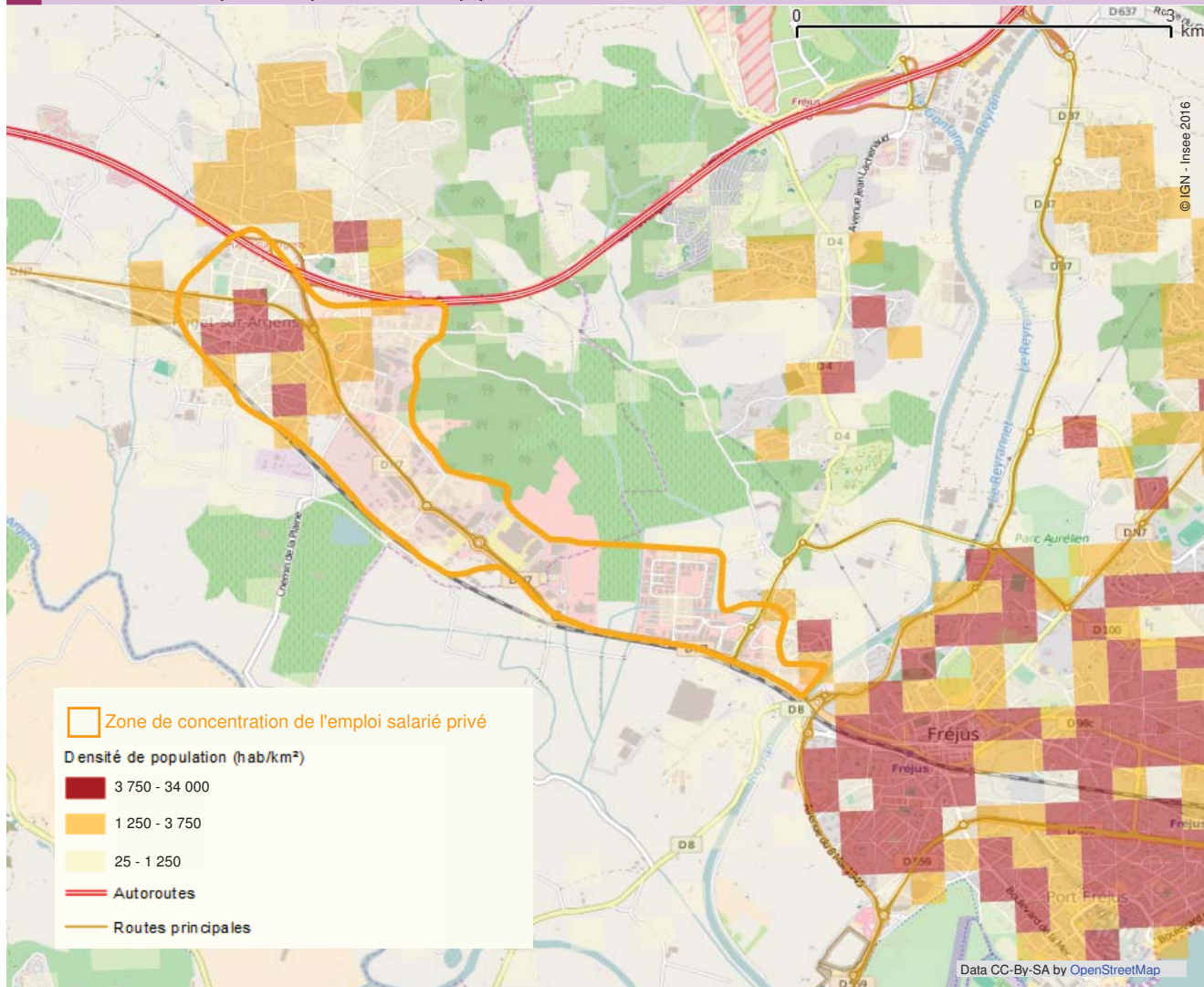
	Fréjus - Puget-sur-Argens - Secteur RDN7	Ensemble des 9 zones	Var
<b>Agriculture, sylviculture, pêche</b>	0,3	0,1	1,9
<b>Industrie</b>	12,7	10,6	9,9
Fabricat. denrées alim., boissons et pdts à base de tabac	0,9	1,2	2,2
Cokéfaction et raffinage	0,0	0,0	0,0
Fabr. équip. électriques, électroniques, informatiques ; fabr. machines	0,0	0,8	0,6
Fabrication de matériels de transport	0,0	2,9	1,6
Fabrication d'autres produits industriels	10,3	2,9	3,3
Ind. extractives, énergie, eau, gestion des déchets et dépollution	1,4	2,8	2,2
<b>Construction</b>	12,5	8,7	10,6
<b>Commerce ; réparation automobile et de motocycles</b>	47,9	25,0	22,9
<b>Services</b>	26,7	55,6	54,7
Transports et entreposage	3,3	3,4	5,9
Hébergement et restauration	4,2	6,6	8,4
Information et communication	0,6	2,6	1,6
Activités financières et d'assurance	4,9	5,8	4,3
Activités immobilières	0,3	2,2	2,3
Act. scientifiques et techniques ; serv. administratifs et de soutien	9,3	12,6	11,1
Adm. publique, enseignement, santé humaine et action sociale	2,6	15,6	15,2
Autres activités de services	1,3	6,9	6,0
<b>Total des secteurs d'activité</b>	<b>100,0</b>	<b>100,0</b>	<b>100,0</b>

Source : Insee, Sirene 2013, Clap 2012

#### 3 Principaux établissements privés au 1er janvier 2013 (%)

	Emploi salarié privé	Secteur d'activité (nomenclature a17)
CARREFOUR HYPERMARCHÉS	312	Commerce ; réparation automobile et de motocycles
SAPA PROFILES PUGET	306	Fabrication d'autres produits industriels
AES SUD EST	165	Act. scientifiques et techniques ; serv. administratifs et de soutien
VIXIS	141	Activités financières et d'assurance
CASTORAMA FRANCE	135	Commerce ; réparation automobile et de motocycles

Source : Insee, Sirene 2013, Clap 2012

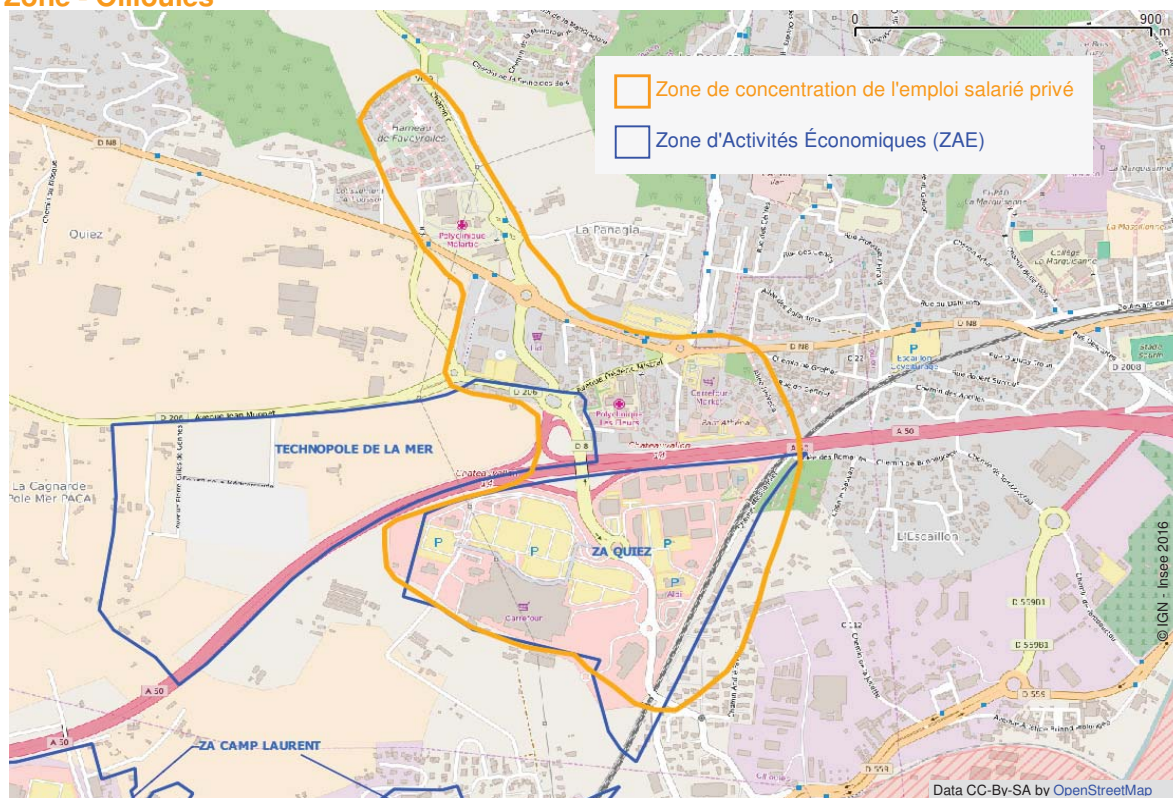


Source : Insee, Revenus fiscaux 2011, Sirene 2013, Clap 2012

## Zones principalement commerciales

Note : les données de cette étude étant datées du 1er janvier 2013, elles n'intègrent pas la DCNS parmi les établissements implantés dans la commune d'Ollioules. À cette date, la DCNS était en effet localisée à Toulon. La zone de concentration de l'emploi salarié privé **Ollioules** n'intègre donc pas les effectifs de la DCNS.

### Zone - Ollioules



Sources : Insee, Sirene 2013, Clap 2012, CCI du Var

### 1 Chiffres clés au 1er janvier 2013

	Ollioules	Ensemble des 9 zones	Part de la zone (%)	Var
Population estimée (lieu de résidence)	1 000	241 700	0,4	1 028 600
Surface (hectares)	70	4 300	1,6	604 170
Emploi salarié privé	2 000	90 700	2,2	188 000
Densité d'emploi (emplois par hectare)	28,6	21,1	/	0,3
Rapport emploi/population résidente (emplois par habitant)	2,0	0,4	/	0,2
Emploi salarié public	0	36 800	0,0	70 600
Nombre d'établissements privés	200	26 700	0,7	99 100

Source : Insee, Revenus fiscaux 2011, Sirene 2013, Clap 2012

### 2 Part de l'emploi salarié privé par secteur d'activité au 1er janvier 2013 (%)

	Ollioules	Ensemble des 9 zones	Var
<b>Agriculture, sylviculture, pêche</b>	0,2	0,1	1,9
<b>Industrie</b>	0,0	10,6	9,9
Fabricat. denrées alim., boissons et pdts à base de tabac	0,0	1,2	2,2
Cokéfaction et raffinage	0,0	0,0	0,0
Fabr. équip. électriques, électroniques, informatiques ; fabr. machines	0,0	0,8	0,6
Fabrication de matériels de transport	0,0	2,9	1,6
Fabrication d'autres produits industriels	0,0	2,9	3,3
Ind. extractives, énergie, eau, gestion des déchets et dépollution	0,0	2,8	2,2
<b>Construction</b>	0,3	8,7	10,6
<b>Commerce ; réparation automobile et de motocycles</b>	47,0	25,0	22,9
<b>Services</b>	52,4	55,6	54,7
Transports et entreposage	0,0	3,4	5,9
Hébergement et restauration	11,1	6,6	8,4
Information et communication	0,5	2,6	1,6
Activités financières et d'assurance	16,0	5,8	4,3
Activités immobilières	0,0	2,2	2,3
Act. scientifiques et techniques ; serv. administratifs et de soutien	1,5	12,6	11,1
Adm. publique, enseignement, santé humaine et action sociale	21,8	15,6	15,2
Autres activités de services	1,3	6,9	6,0
<b>Total des secteurs d'activité</b>	<b>100,0</b>	<b>100,0</b>	<b>100,0</b>

Source : Insee, Sirene 2013, Clap 2012

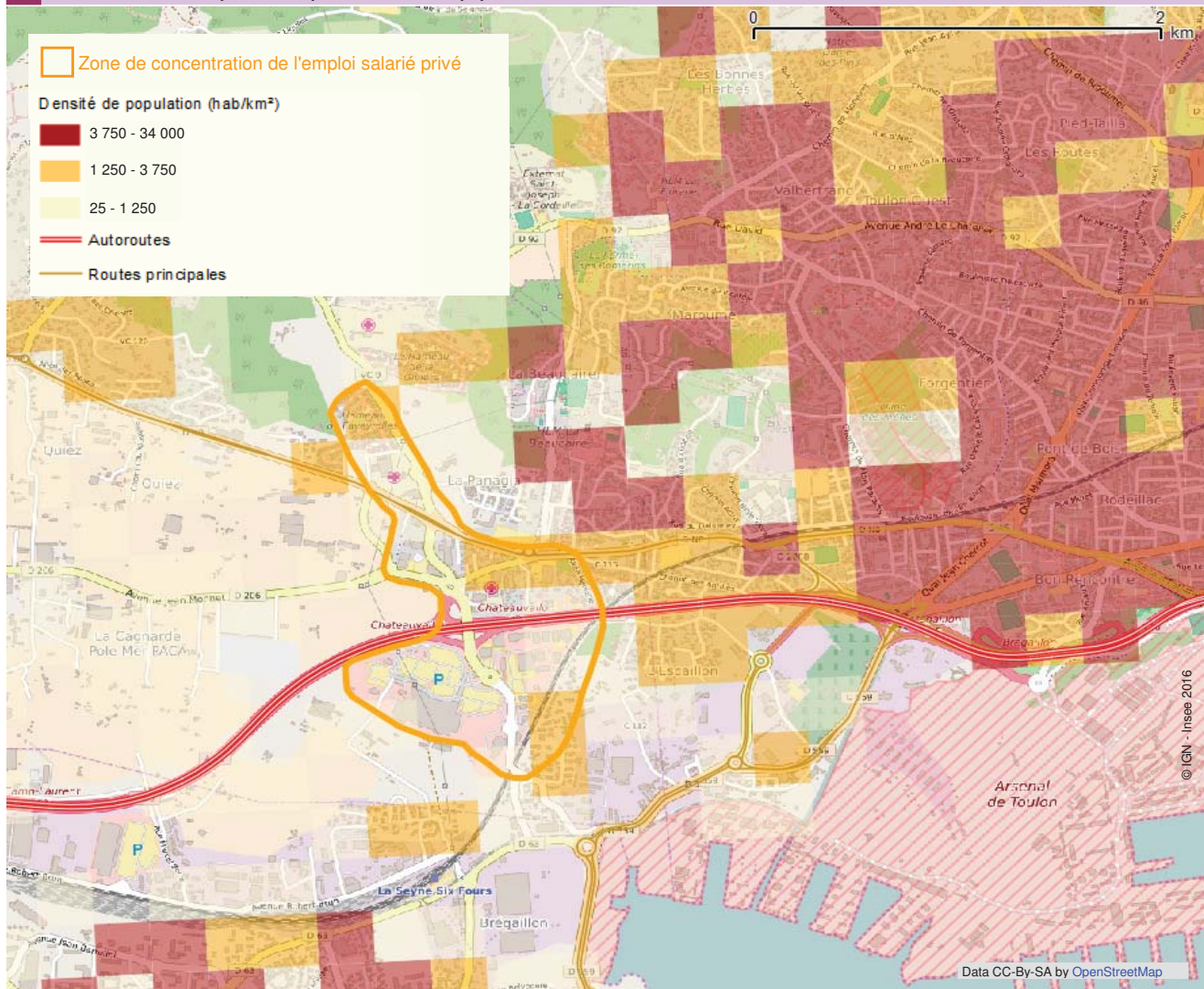
### 3 Principaux établissements privés au 1er janvier 2013 (%)

	Emploi salarié privé	Secteur d'activité (nomenclature a17)
CARREFOUR HYPERMARCHÉS	437	Commerce ; réparation automobile et de motocycles
MEDI-PARTENAIRES PACA - POLYCLINIQUE LES FLEURS (1)	263	Activités financières et d'assurance
MUTUELLES DE FRANCE DU VAR	178	Adm. publique, enseignement, santé humaine et action sociale
DECATHLON FRANCE	74	Commerce ; réparation automobile et de motocycles
STAR	55	Commerce ; réparation automobile et de motocycles

(1) MEDI-PARTENAIRES est une société holding, ce qui explique que l'établissement relève du secteur des activités financières et d'assurance et non de la santé.

Source : Insee, Sirene 2013, Clap 2012

4 Concentration de l'emploi salarié privé et densité de population

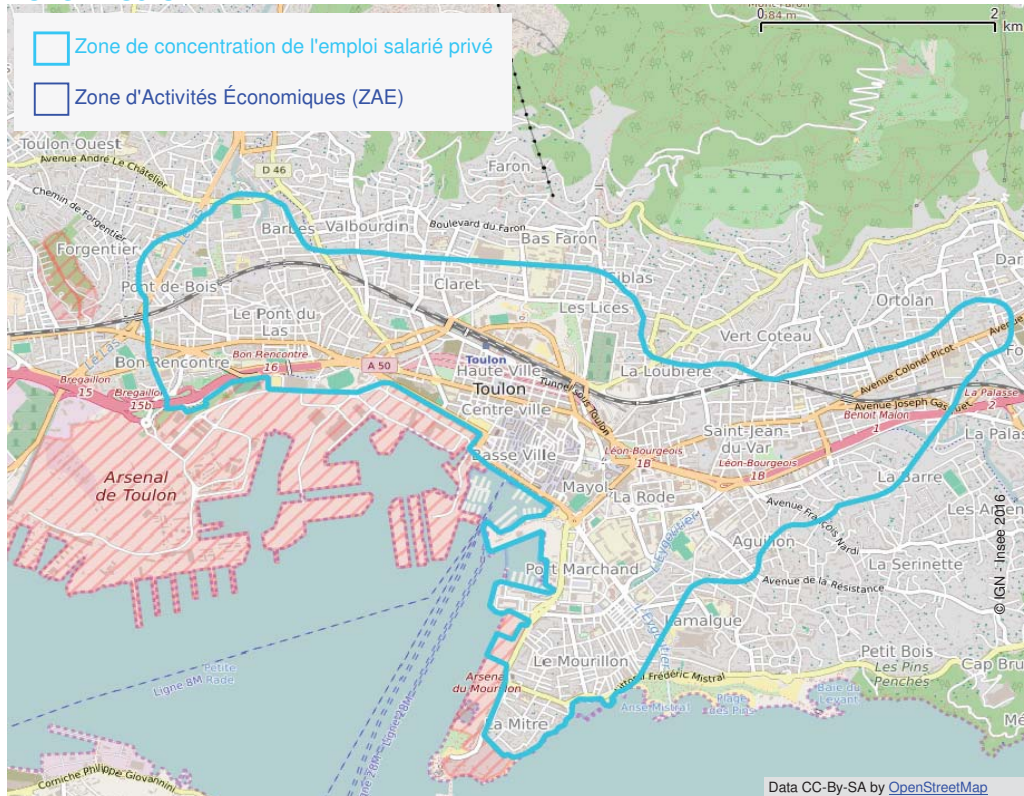


Source : Insee, Revenus fiscaux 2011, Sirene 2013, Clap 2012

## Zones orientées vers les services à la population

Note : les données de cette étude étant datées du 1er janvier 2013, elles intègrent la DCNS parmi les établissements de la commune de Toulon. À cette date, la DCNS n'avait en effet pas encore été déplacée à Ollioules. La zone de concentration de l'emploi salarié privé **Toulon** inclut donc les effectifs de la DCNS.

### Zone - Toulon



Note : le périmètre de la zone **Toulon** prend en compte l'emprise de la DCNS Mourillon. En revanche, faute d'informations disponibles, il ne prend pas en compte celle de la DCNS Toulon.

Sources : Insee, Sirene 2013, Clap 2012, CCI du Var

### 1 Chiffres clés au 1er janvier 2013

	Toulon	Ensemble des 9 zones	Part de la zone (%)	Var
<b>Population estimée</b> (lieu de résidence)	92 100	241 700	38,1	1 028 600
<b>Surface</b> (hectares)	730	4 300	17,0	604 170
<b>Emploi salarié privé</b>	24 100	90 700	26,6	188 000
<b>Densité d'emploi</b> (emplois par hectare)	33,0	21,1	/	0,3
<b>Rapport emploi/population résidente</b> (emplois par habitant)	0,3	0,4	/	0,2
<b>Emploi salarié public</b>	16 300	36 800	44,3	70 600
<b>Nombre d'établissements privés</b>	8 700	26 700	32,6	99 100

Source : Insee, Revenus fiscaux 2011, Recensement de la population 2013, Sirene 2013, Clap 2012

### 2 Part de l'emploi salarié privé par secteur d'activité au 1er janvier 2013 (%)

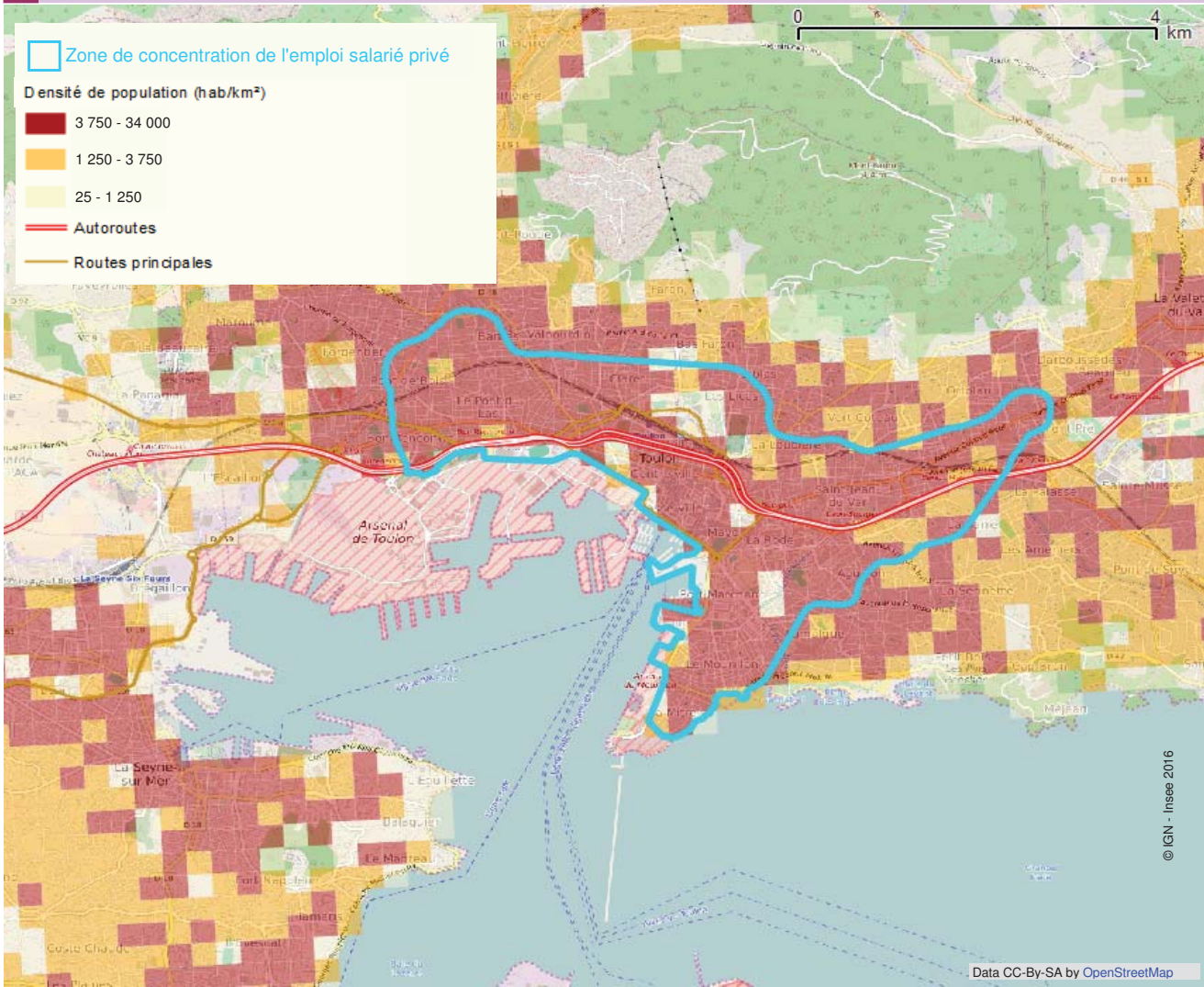
	Toulon	Ensemble des 9 zones	Var
<b>Agriculture, sylviculture, pêche</b>	0,0	0,1	1,9
<b>Industrie</b>	14,2	10,6	9,9
Fabricat. denrées alim., boissons et pdts à base de tabac	0,9	1,2	2,2
Cokéfaction et raffinage	0,0	0,0	0,0
Fabr. équip. électriques, électroniques, informatiques ; fabr. machines	0,1	0,8	0,6
Fabrication de matériels de transport	10,0	2,9	1,6
Fabrication d'autres produits industriels	0,9	2,9	3,3
Ind. extractives, énergie, eau, gestion des déchets et dépollution	2,3	2,8	2,2
<b>Construction</b>	3,6	8,7	10,6
<b>Commerce ; réparation automobile et de motocycles</b>	13,4	25,0	22,9
<b>Services</b>	68,8	55,6	54,7
Transports et entreposage	5,5	3,4	5,9
Hébergement et restauration	7,3	6,6	8,4
Information et communication	3,0	2,6	1,6
Activités financières et d'assurance	6,0	5,8	4,3
Activités immobilières	3,2	2,2	2,3
Act. scientifiques et techniques ; serv. administratifs et de soutien	9,8	12,6	11,1
Adm. publique, enseignement, santé humaine et action sociale	24,3	15,6	15,2
Autres activités de services	9,8	6,9	6,0
<b>Total des secteurs d'activité</b>	100,0	100,0	100,0

Source : Insee, Sirene 2013, Clap 2012

### 3 Principaux établissements privés au 1er janvier 2013 (%)

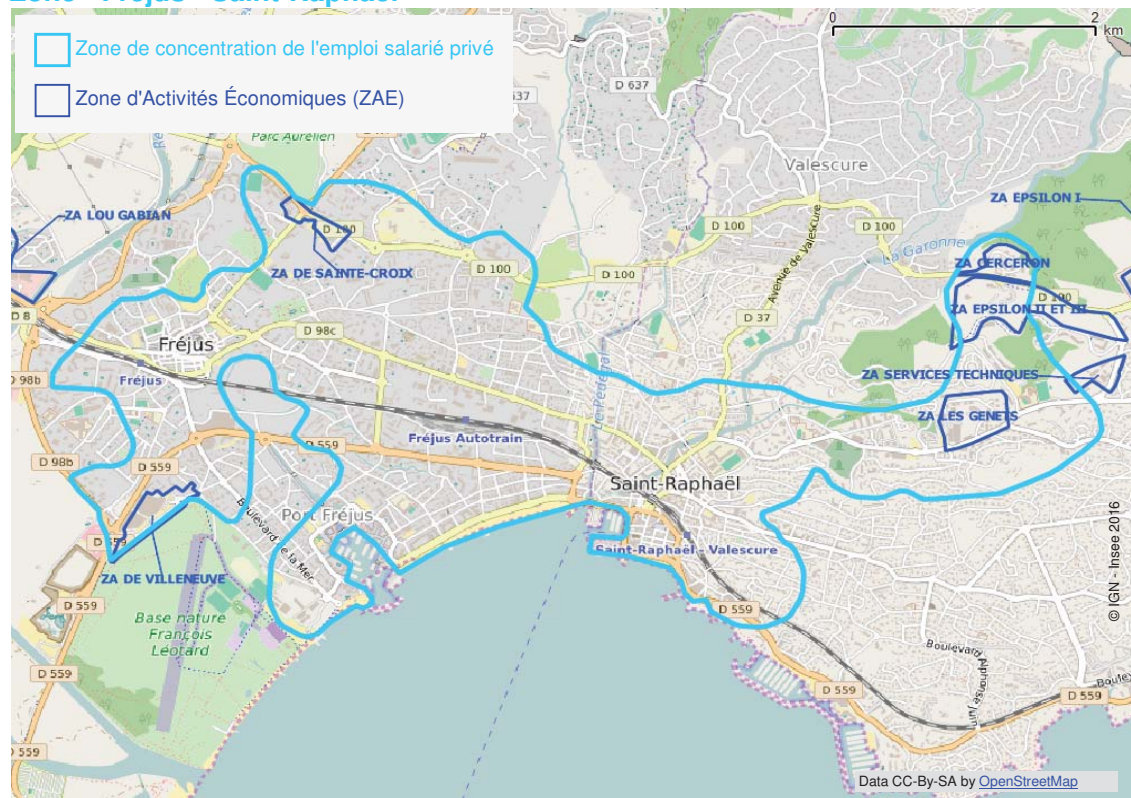
	Emploi salarié privé	Secteur d'activité (nomenclature a17)
DCNS TOULON	1 457	Fabrication de matériels de transport
DCNS MOURILLON	948	Fabrication de matériels de transport
RÉGIE MIXTE DES TRANSPORTS TOULONNAIS	730	Transports et entreposage
ENTR AIDE SOCIALE DU VAR	711	Autres activités de services
CAISSE PRIMAIRE ASSURANCE MALADIE DU VAR	440	Adm. publique, enseignement, santé humaine et action sociale

Source : Insee, Sirene 2013, Clap 2012



Source : Insee, Revenus fiscaux 2011, Sirene 2013, Clap 2012

Zone - Fréjus - Saint-Raphaël



Sources : Insee, Sirene 2013, Clap 2012, CCI du Var

1 Chiffres clés au 1er janvier 2013

	Fréjus - Saint-Raphaël	Ensemble des 9 zones	Part de la zone (%)	Var
Population estimée (lieu de résidence)	43 500	241 700	18,0	1 028 600
Surface (hectares)	710	4 300	16,5	604 170
Emploi salarié privé	9 100	90 700	10,0	188 000
Densité d'emploi (emplois par hectare)	12,8	21,1	/	0,3
Rapport emploi/population résidente (emplois par habitant)	0,2	0,4	/	0,2
Emploi salarié public	4 400	36 800	12,0	70 600
Nombre d'établissements privés	4 700	26 700	17,6	99 100

Source : Insee, Revenus fiscaux 2011, Recensement de la population 2013, Sirene 2013, Clap 2012

2 Part de l'emploi salarié privé par secteur d'activité au 1er janvier 2013 (%)

	Fréjus - Saint-Raphaël	Ensemble des 9 zones	Var
<b>Agriculture, sylviculture, pêche</b>	<b>0,1</b>	<b>0,1</b>	<b>1,9</b>
<b>Industrie</b>	<b>7,1</b>	<b>10,6</b>	<b>9,9</b>
Fabricat. denrées alim., boissons et ppts à base de tabac	1,9	1,2	2,2
Cokéfaction et raffinage	0,0	0,0	0,0
Fabr. équip. électriques, électroniques, informatiques ; fabr. machines	0,5	0,8	0,6
Fabrication de matériels de transport	0,4	2,9	1,6
Fabrication d'autres produits industriels	1,2	2,9	3,3
Ind. extractives, énergie, eau, gestion des déchets et dépollution	3,1	2,8	2,2
<b>Construction</b>	<b>10,7</b>	<b>8,7</b>	<b>10,6</b>
<b>Commerce ; réparation automobile et de motocycles</b>	<b>22,9</b>	<b>25,0</b>	<b>22,9</b>
<b>Services</b>	<b>59,2</b>	<b>55,6</b>	<b>54,7</b>
Transports et entreposage	2,6	3,4	5,9
Hébergement et restauration	12,0	6,6	8,4
Information et communication	1,3	2,6	1,6
Activités financières et d'assurance	5,0	5,8	4,3
Activités immobilières	3,1	2,2	2,3
Act. scientifiques et techniques ; serv. administratifs et de soutien	9,9	12,6	11,1
Adm. publique, enseignement, santé humaine et action sociale	14,8	15,6	15,2
Autres activités de services	10,5	6,9	6,0
<b>Total des secteurs d'activité</b>	<b>100,0</b>	<b>100,0</b>	<b>100,0</b>

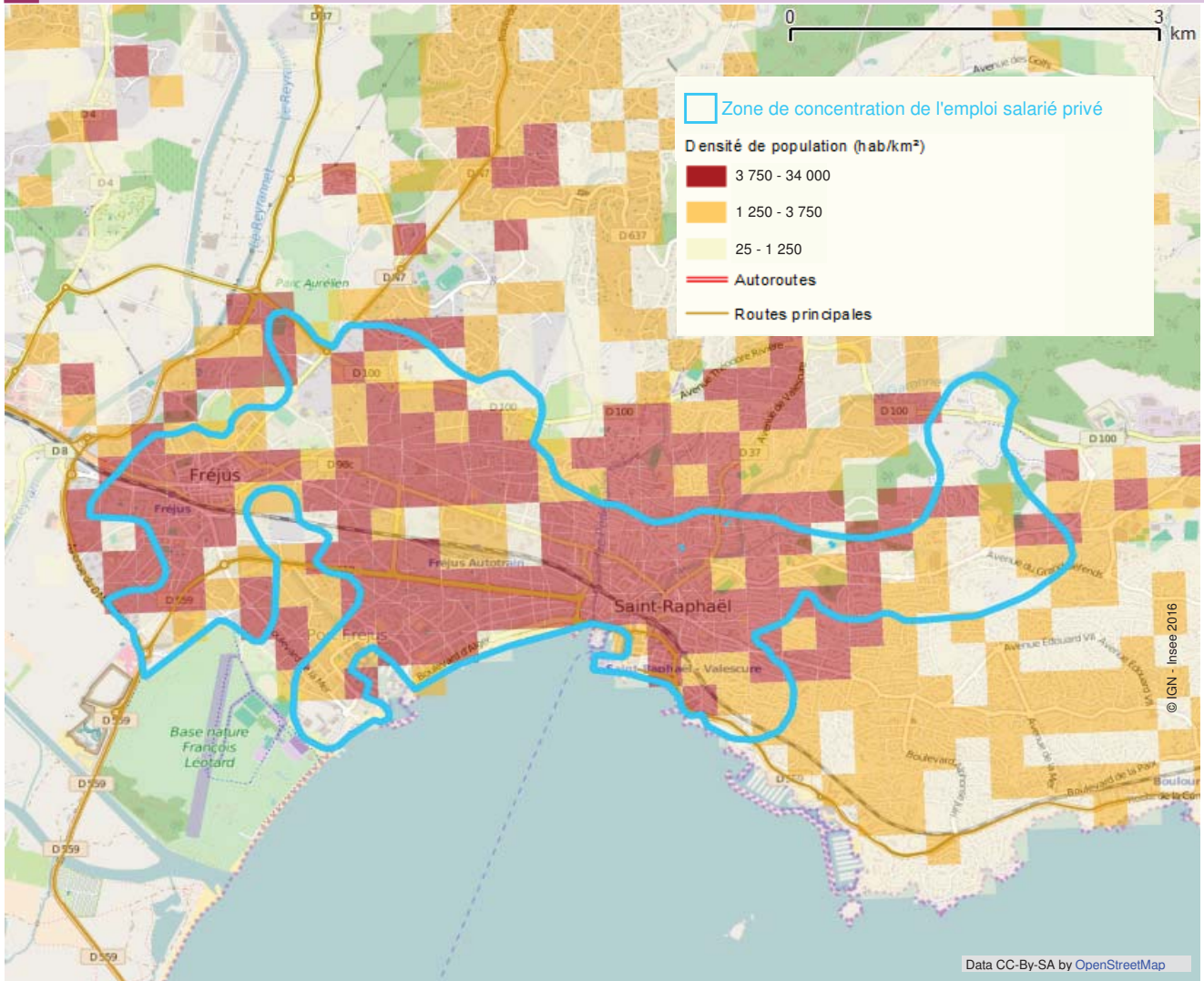
Source : Insee, Sirene 2013, Clap 2012

3 Principaux établissements privés au 1er janvier 2013 (%)

	Emploi salarié privé	Secteur d'activité (nomenclature a17)
DISTRIBUTION CASINO FRANCE	237	Commerce ; réparation automobile et de motocycles
ÉLECTRICITE RÉSEAU DISTRIBUTION FRANCE	87	Ind. extractives, énergie, eau, gestion des déchets et dépollution
SOC NAT DES CHEMINS DE FER FRANÇAIS	87	Transports et entreposage
CLINEA	86	Adm. publique, enseignement, santé humaine et action sociale
CASINO DE SAINT-RAPHAËL	86	Autres activités de services

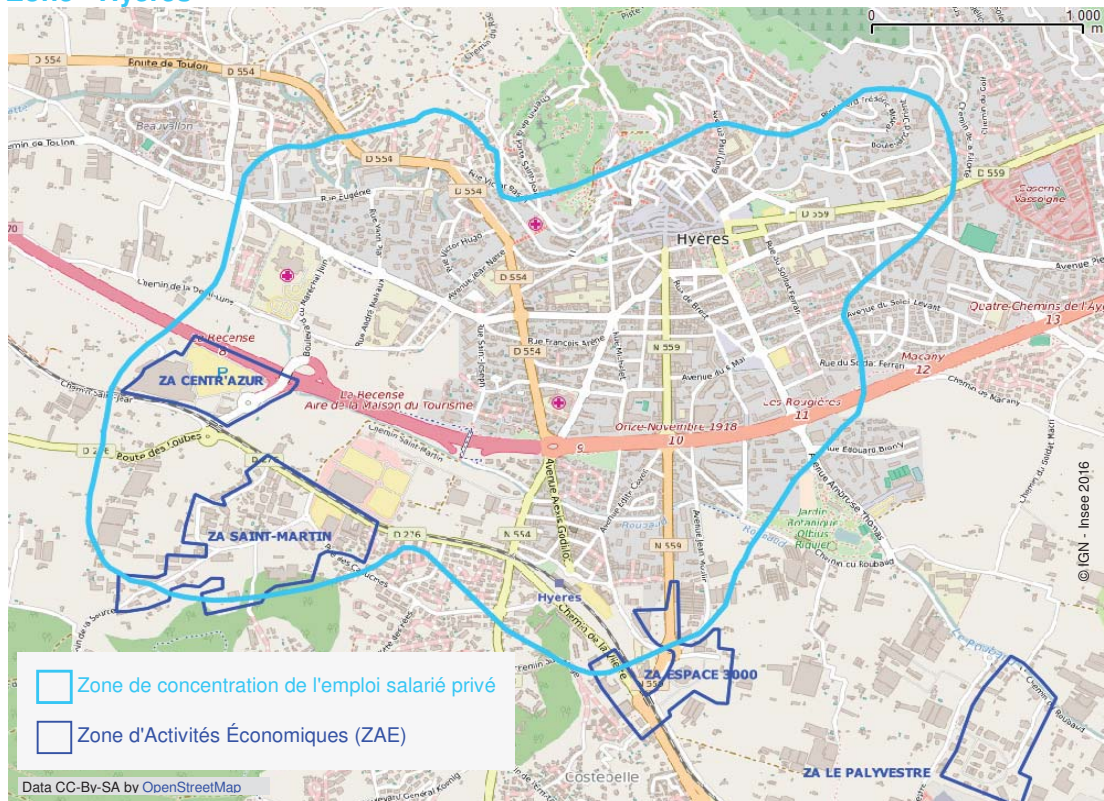
Source : Insee, Sirene 2013, Clap 2012





Source : Insee, Revenus fiscaux 2011, Sirene 2013, Clap 2012

Zone - Hyères



1 Chiffres clés au 1er janvier 2013

	Hyères	Ensemble des 9 zones	Part de la zone (%)	Var
Population estimée (lieu de résidence)	24 600	241 700	10,2	1 028 600
Surface (hectares)	420	4 300	9,8	604 170
Emploi salarié privé	6 100	90 700	6,7	188 000
Densité d'emploi (emplois par hectare)	14,5	21,1	/	0,3
Rapport emploi/population résidente (emplois par habitant)	0,2	0,4	/	0,2
Emploi salarié public	3 200	36 800	8,7	70 600
Nombre d'établissements privés	2 700	26 700	10,1	99 100

Source : Insee, Revenus fiscaux 2011, Sirene 2013, Clap 2012

2 Part de l'emploi salarié privé par secteur d'activité au 1er janvier 2013 (%)

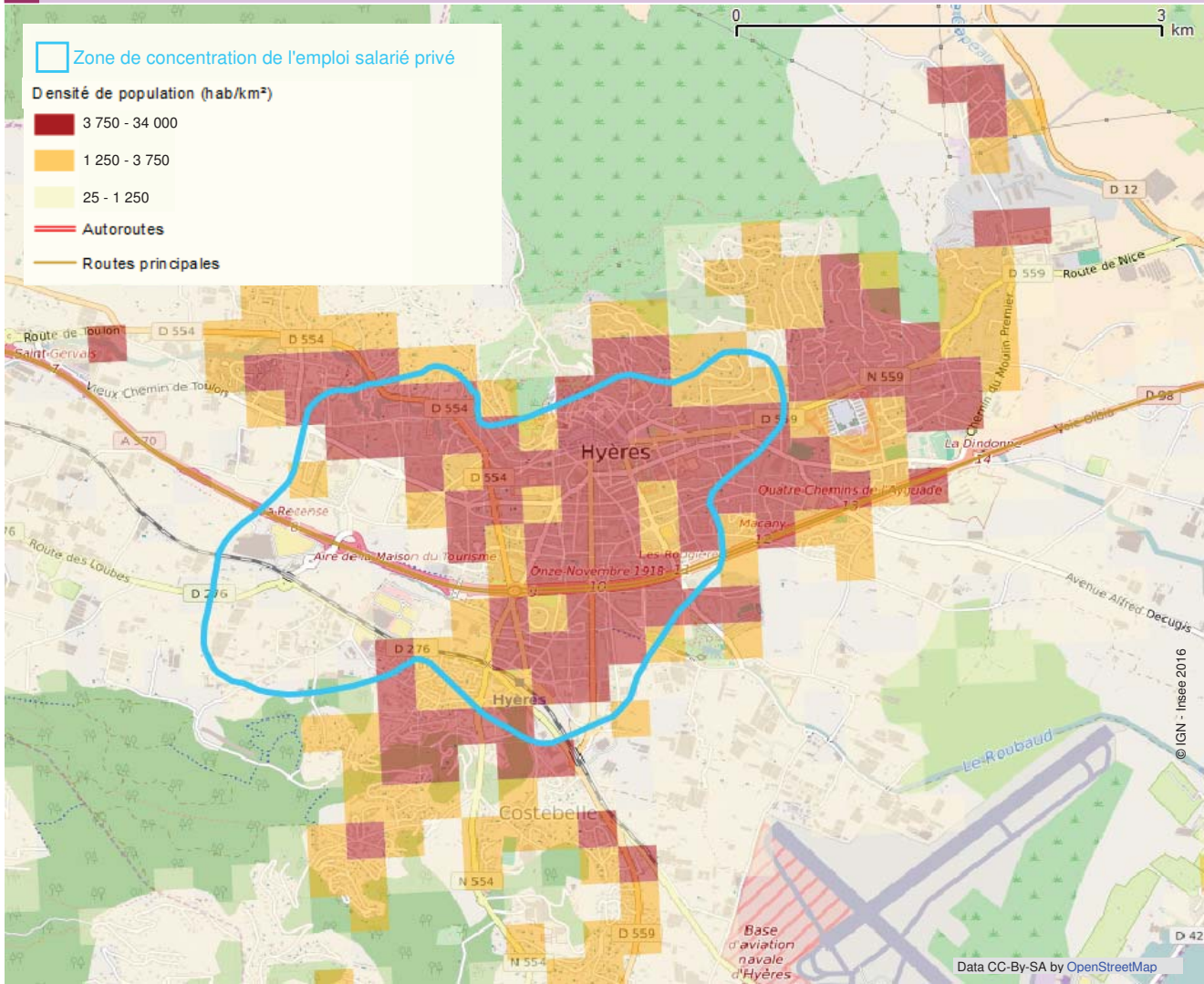
	Hyères	Ensemble des 9 zones	Var
<b>Agriculture, sylviculture, pêche</b>	<b>0,3</b>	<b>0,1</b>	<b>1,9</b>
<b>Industrie</b>	<b>6,1</b>	<b>10,6</b>	<b>9,9</b>
Fabricat. denrées alim., boissons et pdts à base de tabac	1,8	1,2	2,2
Cokéfaction et raffinage	0,0	0,0	0,0
Fabr. équip. électriques, électroniques, informatiques ; fabr. machines	1,3	0,8	0,6
Fabrication de matériels de transport	0,0	2,9	1,6
Fabrication d'autres produits industriels	1,4	2,9	3,3
Ind. extractives, énergie, eau, gestion des déchets et dépollution	1,7	2,8	2,2
<b>Construction</b>	<b>9,6</b>	<b>8,7</b>	<b>10,6</b>
<b>Commerce ; réparation automobile et de motocycles</b>	<b>27,0</b>	<b>25,0</b>	<b>22,9</b>
<b>Services</b>	<b>56,9</b>	<b>55,6</b>	<b>54,7</b>
Transports et entreposage	1,2	3,4	5,9
Hébergement et restauration	6,9	6,6	8,4
Information et communication	1,5	2,6	1,6
Activités financières et d'assurance	4,4	5,8	4,3
Actiivités immobilières	2,6	2,2	2,3
Act. scientifiques et techniques ; serv. administratifs et de soutien	6,9	12,6	11,1
Adm. publique, enseignement, santé humaine et action sociale	25,2	15,6	15,2
Autres activités de services	8,3	6,9	6,0
<b>Total des secteurs d'activité</b>	<b>100,0</b>	<b>100,0</b>	<b>100,0</b>

Source : Insee, Sirene 2013, Clap 2012

3 Principaux établissements privés au 1er janvier 2013 (%)

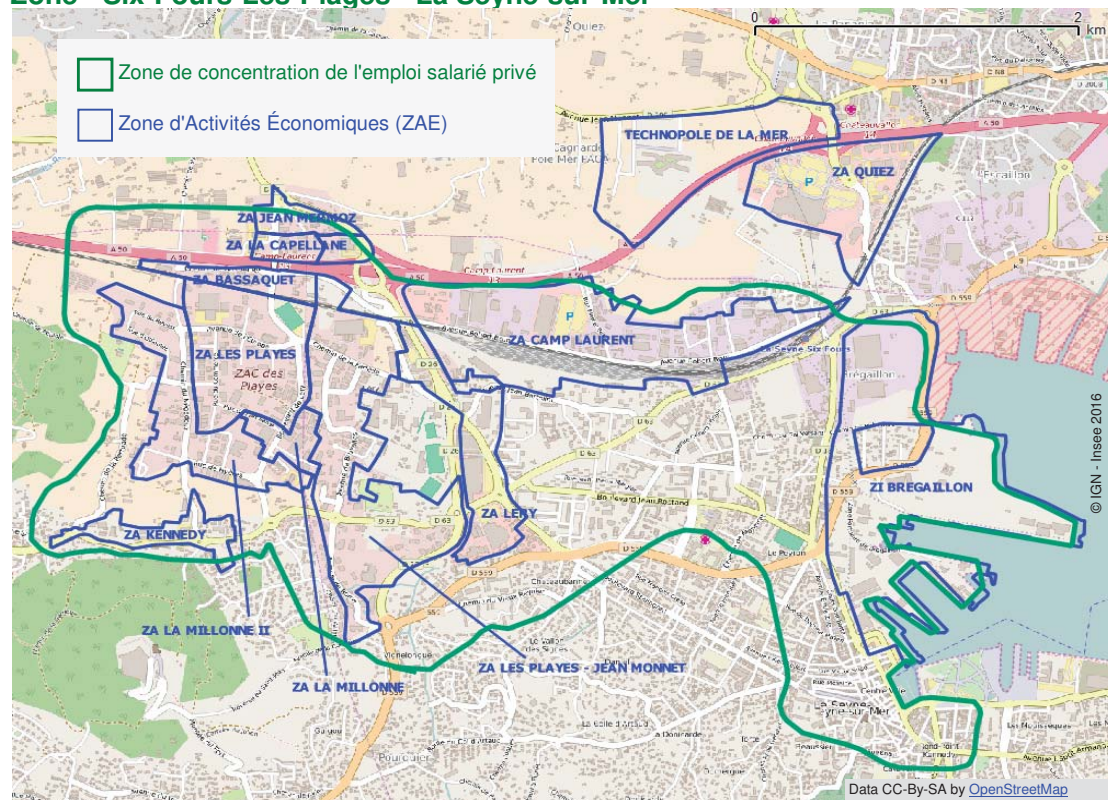
	Emploi salarié privé	Secteur d'activité (nomenclature a17)
CLINIQUE SAINTE MARGUERITE	274	Adm. publique, enseignement, santé humaine et action sociale
HYERDIS	250	Commerce ; réparation automobile et de motocycles
COS	250	Adm. publique, enseignement, santé humaine et action sociale
MGEN ACTION SANITAIRE ET SOCIALE	240	Adm. publique, enseignement, santé humaine et action sociale
DISTRIBUTION CASINO FRANCE	231	Commerce ; réparation automobile et de motocycles

Source : Insee, Sirene 2013, Clap 2012



## Zones orientées vers la construction

### Zone - Six-Fours-Les-Plages - La Seyne-sur-Mer



Sources : Insee, Sirene 2013, Clap 2012, CCI du Var

#### 1 Chiffres clés au 1er janvier 2013

	Six-Fours- Les-Plages - La Seyne-sur-Mer	Ensemble des 9 zones	Part de la zone (%)	Var
<b>Population estimée</b> (lieu de résidence)	26 500	241 700	11,0	1 028 600
<b>Surface</b> (hectares)	680	4 300	15,8	604 170
<b>Emploi salarié privé</b>	13 000	90 700	14,3	188 000
<b>Densité d'emploi</b> (emplois par hectare)	19,1	21,1	/	0,3
<b>Rapport emploi/population résidente</b> (emplois par habitant)	0,5	0,4	/	0,2
<b>Emploi salarié public</b>	3 300	36 800	9,0	70 600
<b>Nombre d'établissements privés</b>	2 300	26 700	8,6	99 100

Source : Insee, Revenus fiscaux 2011, Recensement de la population 2013, Sirene 2013, Clap 2012

#### 2 Part de l'emploi salarié privé par secteur d'activité au 1er janvier 2013 (%)

	Six-Fours- Les-Plages - La Seyne-sur-Mer	Ensemble des 9 zones	Var
<b>Agriculture, sylviculture, pêche</b>	0,1	0,1	1,9
<b>Industrie</b>	12,7	10,6	9,9
Fabricat. denrées alim., boissons et pdts à base de tabac	1,4	1,2	2,2
Cokéfaction et raffinage	0,0	0,0	0,0
Fabr. équip. électriques, électroniques, informatiques ; fabr. machines	0,8	0,8	0,6
Fabrication de matériels de transport	0,0	2,9	1,6
Fabrication d'autres produits industriels	6,0	2,9	3,3
Ind. extractives, énergie, eau, gestion des déchets et dépollution	4,5	2,8	2,2
<b>Construction</b>	16,5	8,7	10,6
<b>Commerce ; réparation automobile et de motocycles</b>	22,1	25,0	22,9
<b>Services</b>	48,6	55,6	54,7
Transports et entreposage	2,5	3,4	5,9
Hébergement et restauration	3,7	6,6	8,4
Information et communication	2,9	2,6	1,6
Activités financières et d'assurance	2,0	5,8	4,3
Activités immobilières	1,6	2,2	2,3
Act. scientifiques et techniques ; serv. administratifs et de soutien	20,2	12,6	11,1
Adm. publique, enseignement, santé humaine et action sociale	10,4	15,6	15,2
Autres activités de services	5,4	6,9	6,0
<b>Total des secteurs d'activité</b>	<b>100,0</b>	<b>100,0</b>	<b>100,0</b>

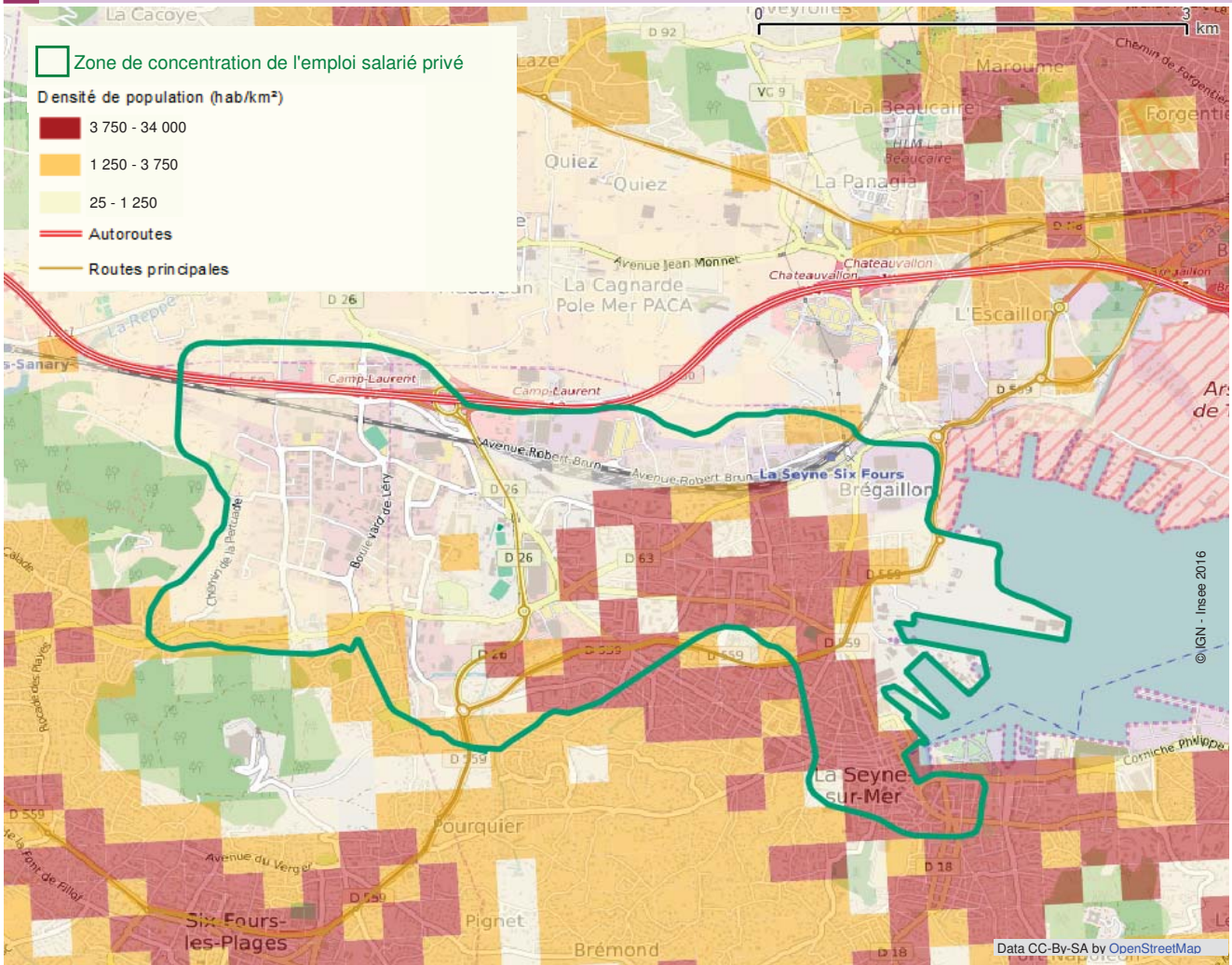
Source : Insee, Sirene 2013, Clap 2012

#### 3 Principaux établissements privés au 1er janvier 2013 (%)

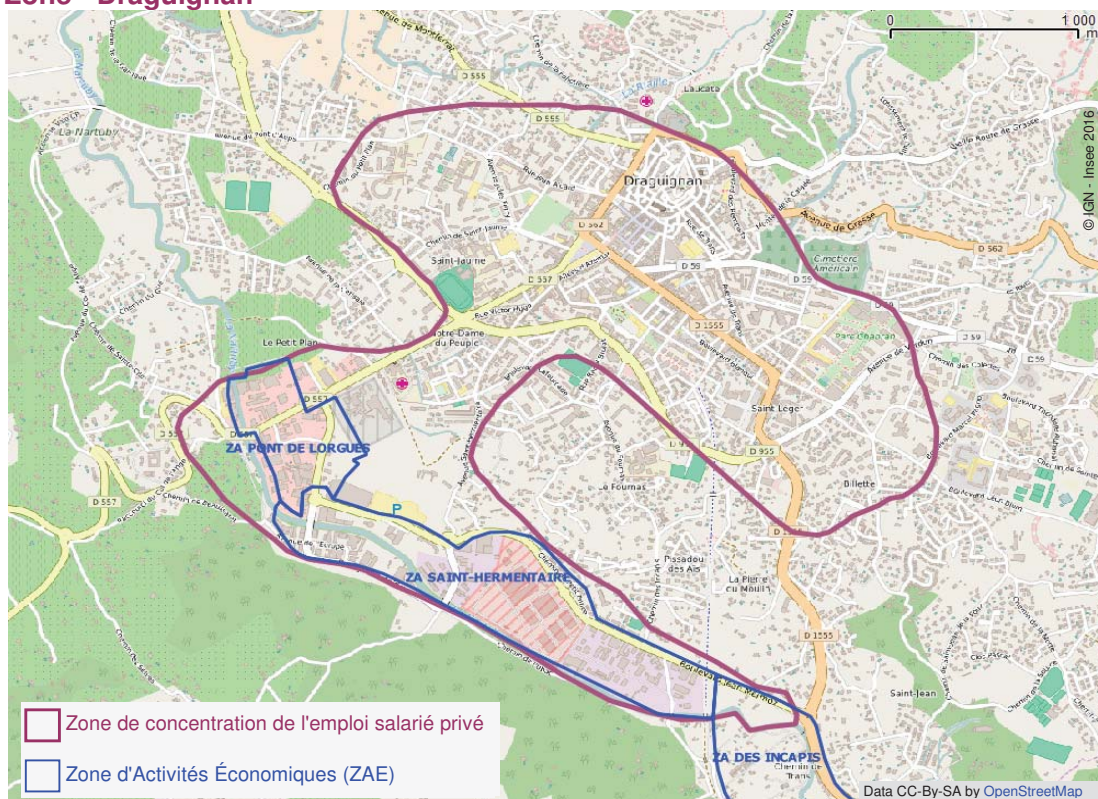
	Emploi salarié privé	Secteur d'activité (nomenclature a17)
CONSTRUCTIONS INDUSTRIELLES MEDITERRANÉE	703	Act. scientifiques et techniques ; serv. administratifs et de soutien
AUCHAN FRANCE	443	Commerce ; réparation automobile et de motocycles
SEYDIS SHO	223	Commerce ; réparation automobile et de motocycles
ASSOCIATION RELAIS EMPLOIS FAMILIAUX	214	Autres activités de services
CONSTRUCTION INSTALLATION ÉLECTRIQUE LIT	177	Construction

Source : Insee, Sirene 2013, Clap 2012

#### 4 Concentration de l'emploi salarié privé et densité de population



Zone - Draguignan



Sources : Insee, Sirene 2013, Clap 2012, CCI du Var

1 Chiffres clés au 1er janvier 2013

	Draguignan	Ensemble des 9 zones	Part de la zone (%)	Var
Population estimée (lieu de résidence)	20 100	241 700	8,3	1 028 600
Surface (hectares)	360	4 300	8,4	604 170
Emploi salarié privé	8 000	90 700	8,8	188 000
Densité d'emploi (emplois par hectare)	22,2	21,1	/	0,3
Rapport emploi/population résidente (emplois par habitant)	0,4	0,4	/	0,2
Emploi salarié public	2 100	36 800	5,7	70 600
Nombre d'établissements privés	2 200	26 700	8,2	99 100

Source : Insee, Revenus fiscaux 2011, Recensement de la population 2013, Sirene 2013, Clap 2012

2 Part de l'emploi salarié privé par secteur d'activité au 1er janvier 2013 (%)

	Draguignan	Ensemble des 9 zones	Var
<b>Agriculture, sylviculture, pêche</b>	0,1	0,1	1,9
<b>Industrie</b>	8,4	10,6	9,9
Fabricat. denrées alim., boissons et ppts à base de tabac	1,5	1,2	2,2
Cokéfaction et raffinage	0,0	0,0	0,0
Fabr. équip. électriques, électroniques, informatiques ; fabr. machines	0,0	0,8	0,6
Fabrication de matériels de transport	0,0	2,9	1,6
Fabrication d'autres produits industriels	1,9	2,9	3,3
Ind. extractives, énergie, eau, gestion des déchets et dépollution	5,1	2,8	2,2
<b>Construction</b>	4,9	8,7	10,6
<b>Commerce ; réparation automobile et de motocycles</b>	16,4	25,0	22,9
<b>Services</b>	70,1	55,6	54,7
Transports et entreposage	0,9	3,4	5,9
Hébergement et restauration	8,1	6,6	8,4
Information et communication	3,0	2,6	1,6
Activités financières et d'assurance	19,9	5,8	4,3
Activités immobilières	1,2	2,2	2,3
Act. scientifiques et techniques ; serv. administratifs et de soutien	9,9	12,6	11,1
Adm. publique, enseignement, santé humaine et action sociale	16,5	15,6	15,2
Autres activités de services	10,7	6,9	6,0
<b>Total des secteurs d'activité</b>	<b>100,0</b>	<b>100,0</b>	<b>100,0</b>

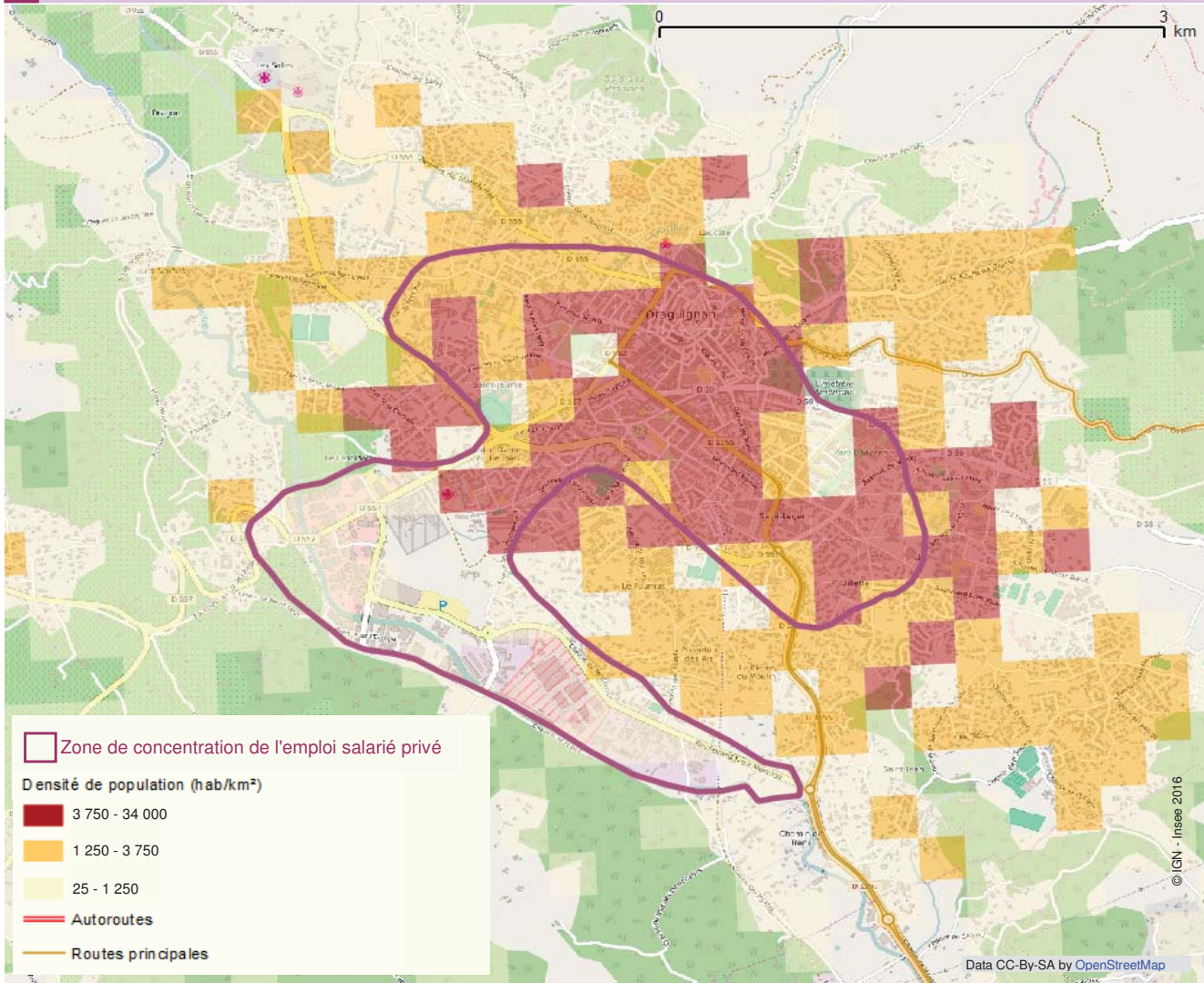
Source : Insee, Sirene 2013, Clap 2012

3 Principaux établissements privés au 1er janvier 2013 (%)

	Emploi salarié privé	Secteur d'activité (nomenclature a17)
CAISSE RÉGIONALE CRÉDIT AGRICOLE MUTUEL PCA	1 259	Activités financières et d'assurance
SENDRA ASS DE SERVICES AUX PERSONNES	361	Autres activités de services
OFFICE DEP ÉDUCATION LOISIRS VAR	256	Hébergement et restauration
MUTUALITE SOCIALE AGRIC PROVENCE AZUR	214	Adm. publique, enseignement, santé humaine et action sociale
POLYCLINIQUE NOTRE DAME	190	Adm. publique, enseignement, santé humaine et action sociale

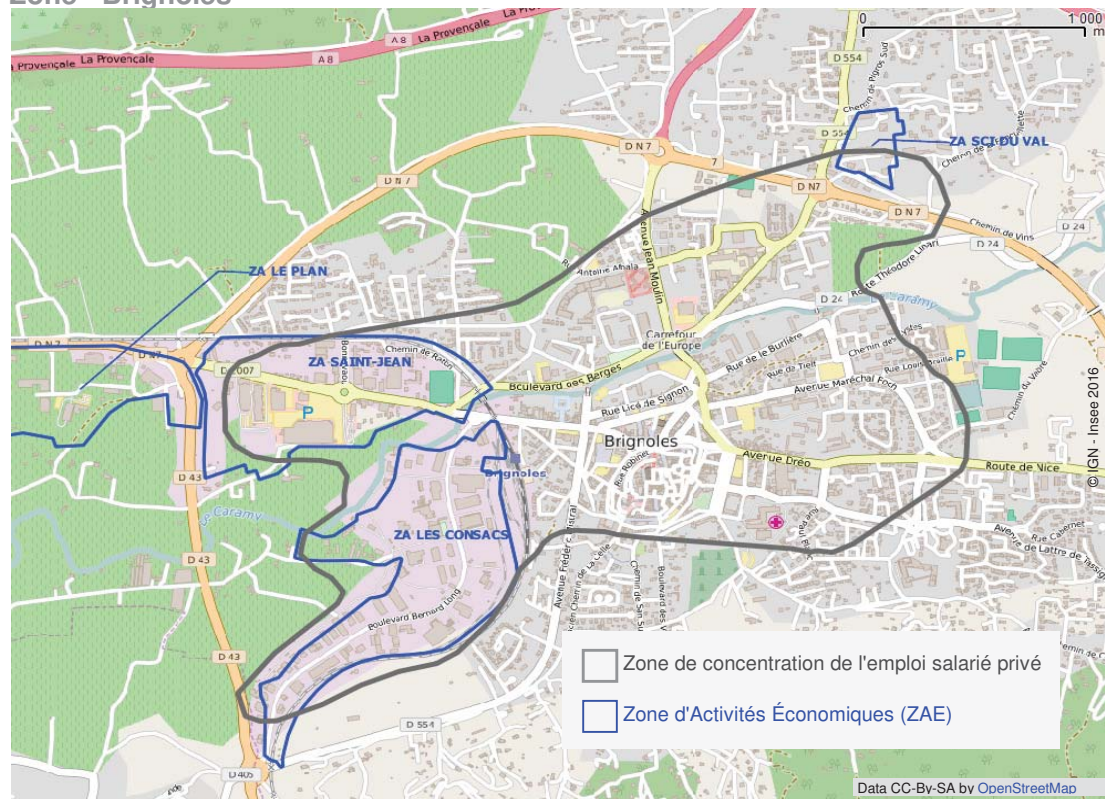
Source : Insee, Sirene 2013, Clap 2012

#### 4 Concentration de l'emploi salarié privé et densité de population



Source : Insee, Revenus fiscaux 2011, Sirene 2013, Clap 2012

## Zone - Brignoles



Sources : Insee, Sirene 2013, Clap 2012, CCI du Var

## 1 Chiffres clés au 1er janvier 2013

	Brignoles	Ensemble des 9 zones	Part de la zone (%)	Var
Population estimée (lieu de résidence)	9 200	241 700	3,8	1 028 600
Surface (hectares)	250	4 300	5,8	604 170
Emploi salarié privé	4 000	90 700	4,4	188 000
Densité d'emploi (emplois par hectare)	16,0	21,1	/	0,3
Rapport emploi/population résidente (emplois par habitant)	0,4	0,4	/	0,2
Emploi salarié public	1 700	36 800	4,6	70 600
Nombre d'établissements privés	1 100	26 700	4,1	99 100

Source : Insee, Revenus fiscaux 2011, Sirene 2013, Clap 2012

## 2 Part de l'emploi salarié privé par secteur d'activité au 1er janvier 2013 (%)

	Brignoles	Ensemble des 9 zones	Var
<b>Agriculture, sylviculture, pêche</b>	<b>0,1</b>	<b>0,1</b>	<b>1,9</b>
<b>Industrie</b>	<b>9,2</b>	<b>10,6</b>	<b>9,9</b>
Fabricat. denrées alim., boissons et pdts à base de tabac	2,1	1,2	2,2
Cokéfaction et raffinage	0,0	0,0	0,0
Fabr. équip. électriques, électroniques, informatiques ; fabr. machines	0,3	0,8	0,6
Fabrication de matériels de transport	0,0	2,9	1,6
Fabrication d'autres produits industriels	2,3	2,9	3,3
Ind. extractives, énergie, eau, gestion des déchets et dépollution	4,5	2,8	2,2
<b>Construction</b>	<b>7,5</b>	<b>8,7</b>	<b>10,6</b>
<b>Commerce ; réparation automobile et de motocycles</b>	<b>31,1</b>	<b>25,0</b>	<b>22,9</b>
<b>Services</b>	<b>52,2</b>	<b>55,6</b>	<b>54,7</b>
Transports et entreposage	7,3	3,4	5,9
Hébergement et restauration	5,0	6,6	8,4
Information et communication	2,0	2,6	1,6
Activités financières et d'assurance	3,4	5,8	4,3
Activités immobilières	1,1	2,2	2,3
Act. scientifiques et techniques ; serv. administratifs et de soutien	9,0	12,6	11,1
Adm. publique, enseignement, santé humaine et action sociale	18,1	15,6	15,2
Autres activités de services	6,1	6,9	6,0
<b>Total des secteurs d'activité</b>	<b>100,0</b>	<b>100,0</b>	<b>100,0</b>

Source : Insee, Sirene 2013, Clap 2012

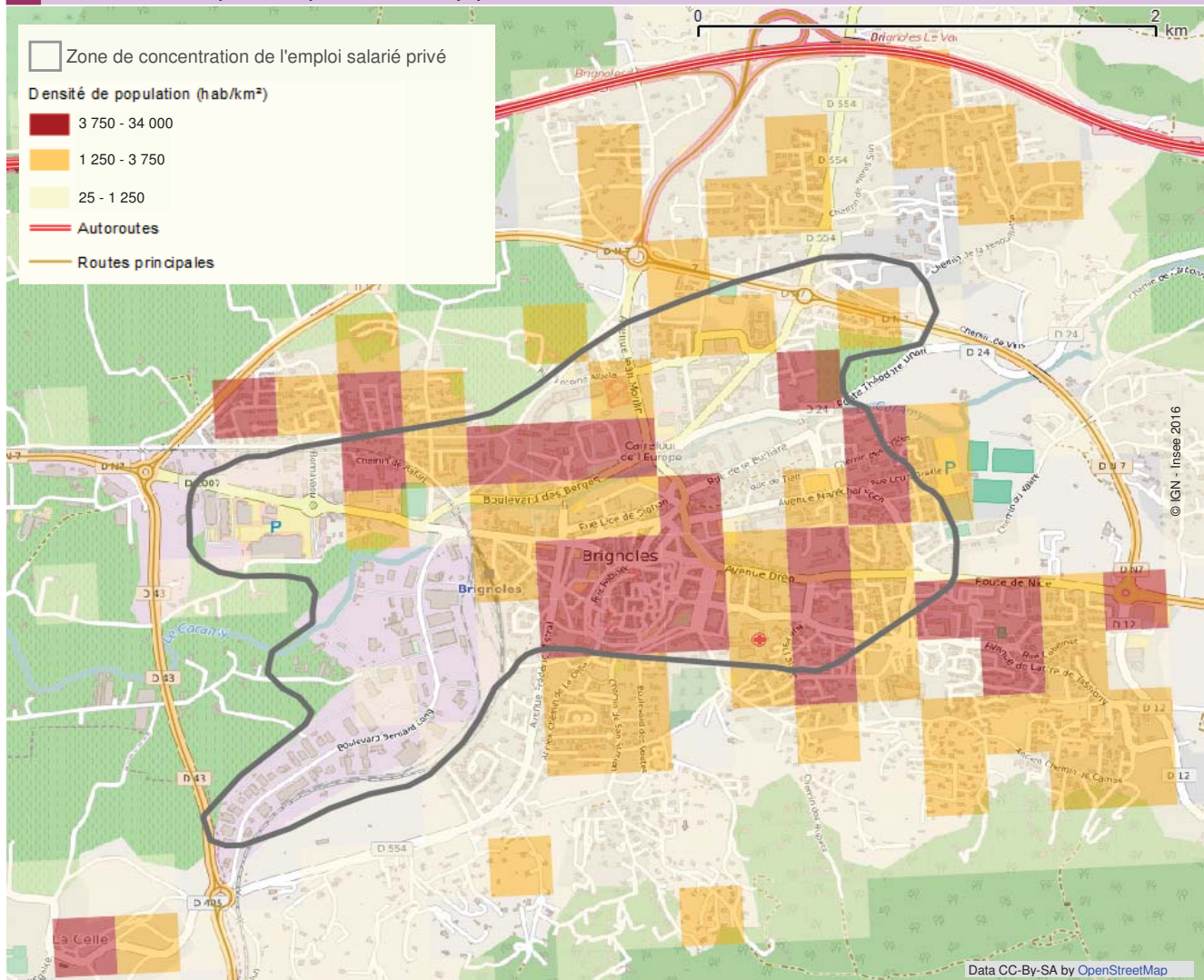
## 3 Principaux établissements privés au 1er janvier 2013 (%)

	Emploi salarié privé	Secteur d'activité (nomenclature a17)
ASS AIDE DOMIC FAMIL RETRAI MALAD INFI	296	Adm. publique, enseignement, santé humaine et action sociale
BRIGNOLDIS	173	Commerce ; réparation automobile et de motocycles
GARRASSIN TRANSPORTS	107	Transports et entreposage
COMASUD	90	Commerce ; réparation automobile et de motocycles
DRAGUI TRANSPORTS	76	Ind. extractives, énergie, eau, gestion des déchets et dépollution

Source : Insee, Sirene 2013, Clap 2012



4 Concentration de l'emploi salarié privé et densité de population



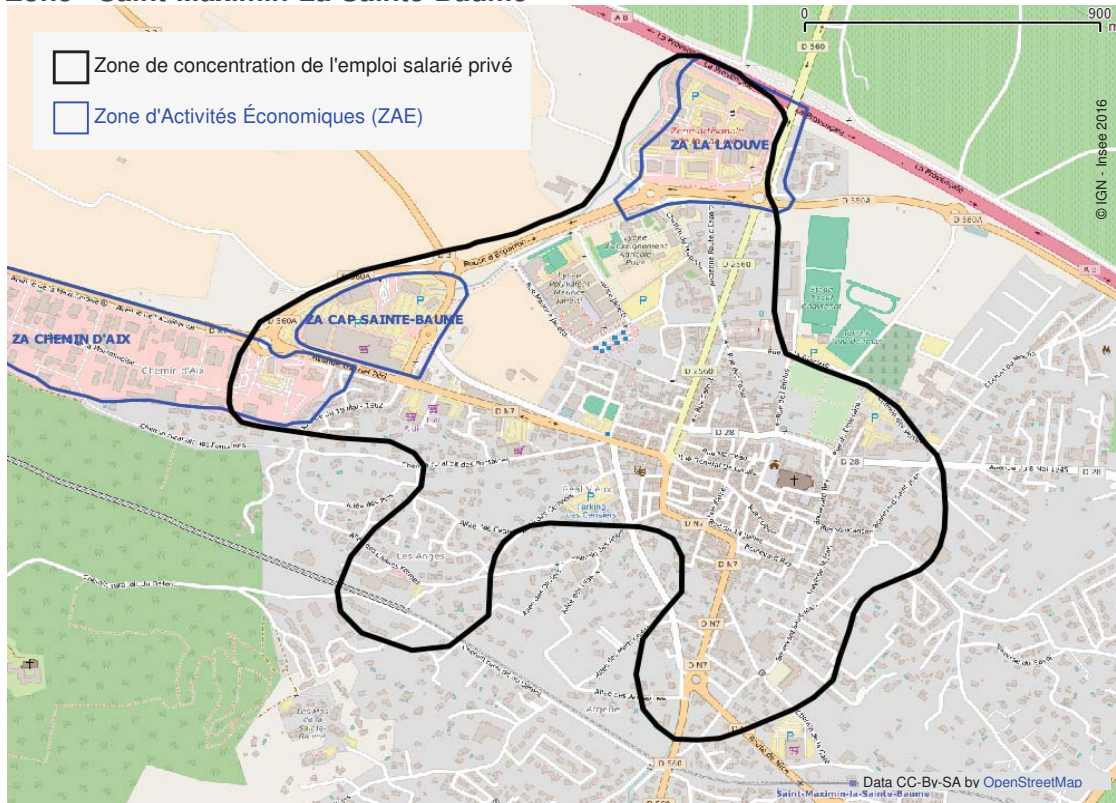
Source : Insee, Revenus fiscaux 2011, Sirene 2013, Clap 2012



# 5 zones « complémentaires », comptant entre 1 300 et 2 000 emplois

- 1. Une zone orientée vers les services à la population et le commerce**  
Zone 10 : Saint-Maximin-la-Sainte-Baume
- 2. Une zone orientée vers l'hébergement, la restauration et le commerce**  
Zone 11 : Saint-Tropez
- 3. Une zone orientée vers le transport et la logistique**  
Zone 12 : Brignoles - Nicopolis
- 4. Une zone industrielle**  
Zone 13 : Signes - Parc d'activités
- 5. Une zone orientée vers le commerce et la construction**  
Zone 14 : Fréjus-Capitou Sud

Zone - Saint-Maximin-La-Sainte-Baume



Sources : Insee, Sirene 2013, Clap 2012, CCI du Var

1 Chiffres clés au 1er janvier 2013

	Saint-Maximin-La-Sainte-Baume	Ensemble des 14 zones	Part de la zone (%)	Var
Population estimée (lieu de résidence)	5 100	248 600	2,1	1 028 600
Surface (hectares)	130	4 860	2,7	604 170
Emploi salarié privé	1 700	97 800	1,7	188 000
Densité d'emploi (emplois par hectare)	13,1	20,1	/	0,3
Rapport emploi/population résidente (emplois par habitant)	0,3	0,4	/	0,2
Emploi salarié public	700	38 000	1,8	70 600
Nombre d'établissements privés	700	29 000	2,4	99 100

Source : Insee, Revenus fiscaux 2011, Sirene 2013, Clap 2012

2 Part de l'emploi salarié privé par secteur d'activité au 1er janvier 2013 (%)

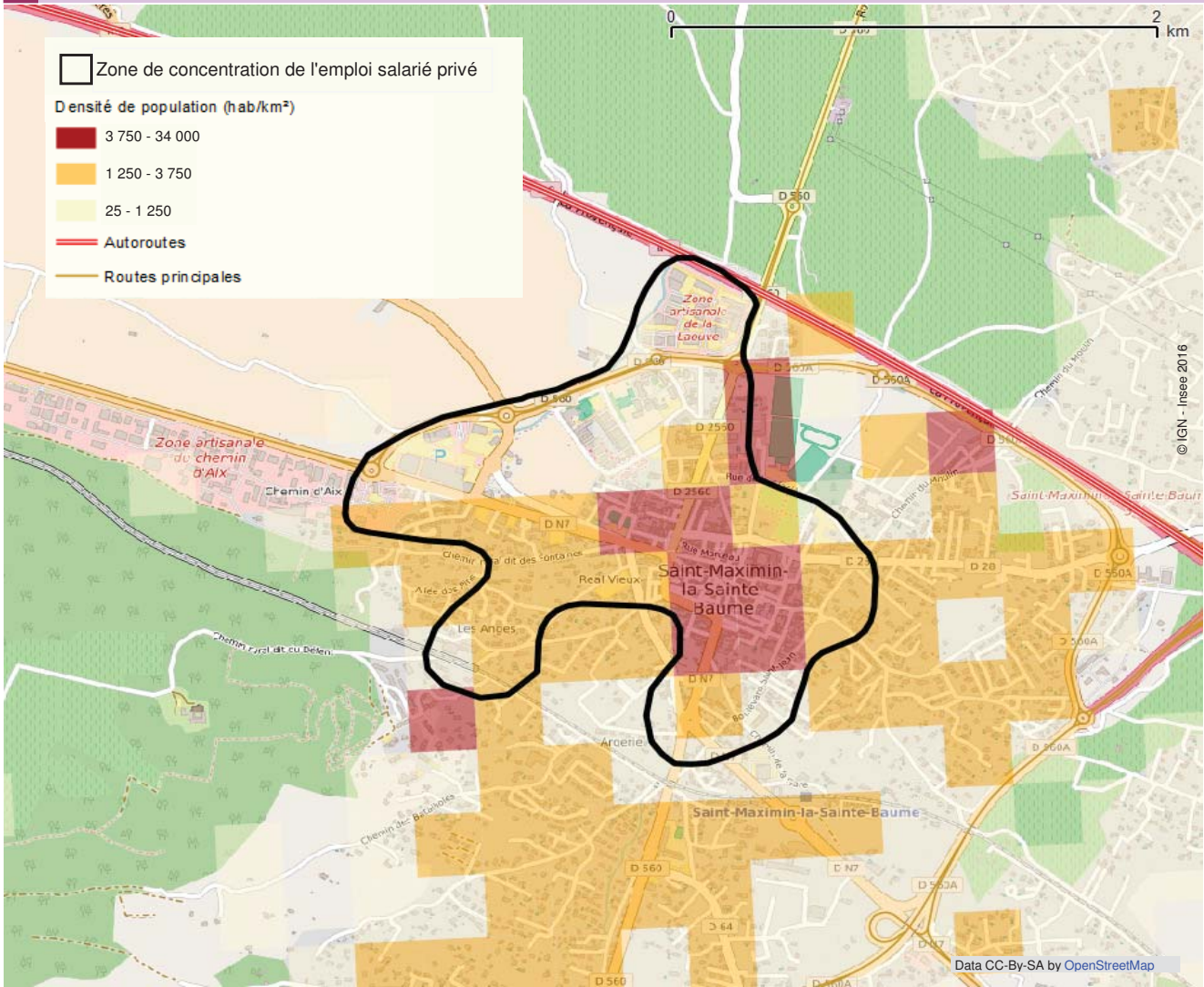
	Saint-Maximin-La-Sainte-Baume	Ensemble des 14 zones	Var
<b>Agriculture, sylviculture, pêche</b>	<b>0,6</b>	<b>0,1</b>	<b>1,9</b>
<b>Industrie</b>	<b>5,6</b>	<b>10,9</b>	<b>9,9</b>
Fabricat. denrées alim., boissons et pdts à base de tabac	2,7	1,5	2,2
Cokéfaction et raffinage	0,0	0,0	0,0
Fabr. équip. électriques, électroniques, informatiques ; fabr. machines	0,1	0,8	0,6
Fabrication de matériels de transport	0,0	2,8	1,6
Fabrication d'autres produits industriels	1,6	3,2	3,3
Ind. extractives, énergie, eau, gestion des déchets et dépollution	1,3	2,6	2,2
<b>Construction</b>	<b>5,1</b>	<b>8,7</b>	<b>10,6</b>
<b>Commerce ; réparation automobile et de motocycles</b>	<b>40,0</b>	<b>25,5</b>	<b>22,9</b>
<b>Services</b>	<b>48,6</b>	<b>54,7</b>	<b>54,7</b>
Transports et entreposage	1,4	3,9	5,9
Hébergement et restauration	13,9	6,9	8,4
Information et communication	0,1	2,4	1,6
Activités financières et d'assurance	2,5	5,6	4,3
Activités immobilières	1,6	2,1	2,3
Act. scientifiques et techniques ; serv. administratifs et de soutien	4,5	12,2	11,1
Adm. publique, enseignement, santé humaine et action sociale	19,6	15,1	15,2
Autres activités de services	5,0	6,6	6,0
<b>Total des secteurs d'activité</b>	<b>100,0</b>	<b>100,0</b>	<b>100,0</b>

Source : Insee, Sirene 2013, Clap 2012

3 Principaux établissements privés au 1er janvier 2013 (%)

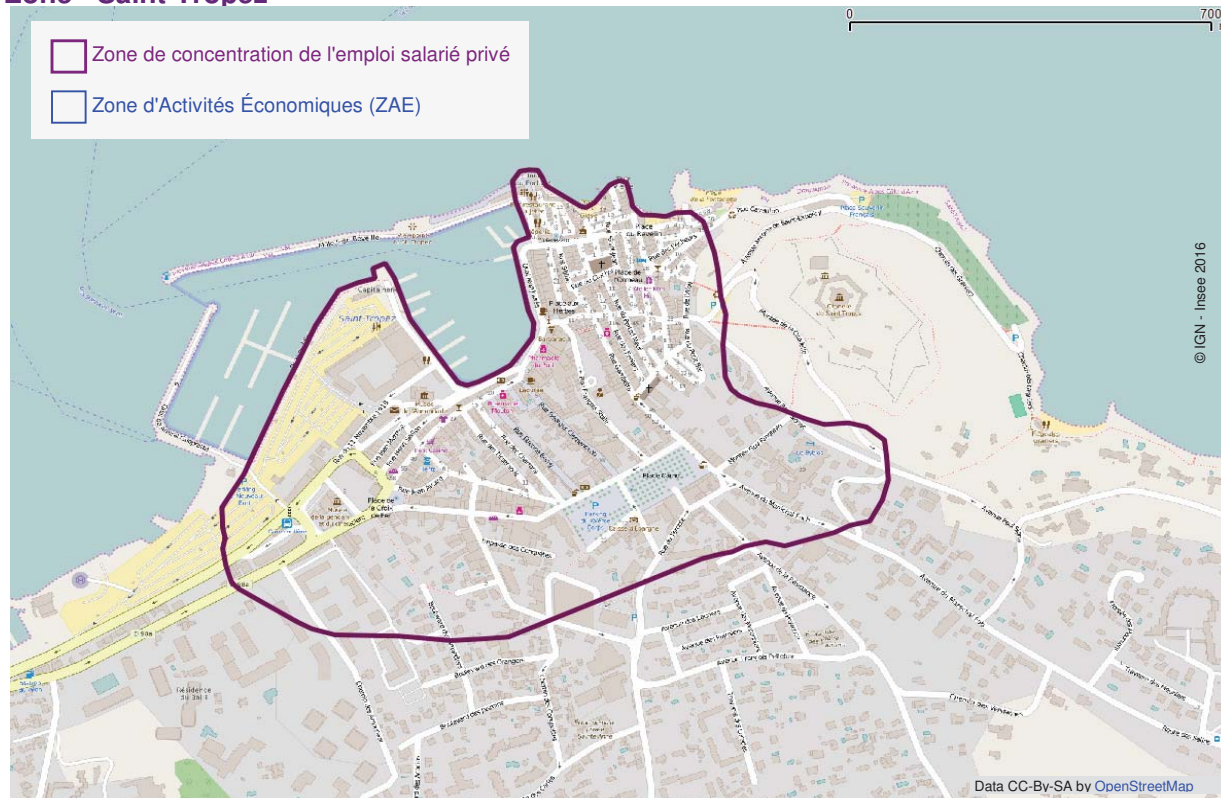
	Emploi salarié privé	Secteur d'activité (nomenclature a17)
SOCIÉTÉ DE DISTRIBUTION SAINT-MAXIMOISE	221	Commerce ; réparation automobile et de motocycles
MAU	63	Hébergement et restauration
ESAT LES HAUTS DE L'ARC	62	Adm. publique, enseignement, santé humaine et action sociale
STEMAX	46	Commerce ; réparation automobile et de motocycles
ESAT LES HAUTS DE L'ARC	42	Adm. publique, enseignement, santé humaine et action sociale

Source : Insee, Sirene 2013, Clap 2012



Source : Insee, Revenus fiscaux 2011, Sirene 2013, Clap 2012

Zone - Saint-Tropez



Sources : Insee, Sirene 2013, Clap 2012, CCI du Var

1 Chiffres clés au 1er janvier 2013

	Saint-Tropez	Ensemble des 14 zones	Part de la zone (%)	Var
Population estimée (lieu de résidence)	1 800	248 600	0,7	1 028 600
Surface (hectares)	40	4 860	0,8	604 170
Emploi salarié privé	1 500	97 800	1,5	188 000
Densité d'emploi (emplois par hectare)	37,5	20,1	/	0,3
Rapport emploi/population résidente (emplois par habitant)	0,8	0,4	/	0,2
Emploi salarié public	400	38 000	1,1	70 600
Nombre d'établissements privés	1 200	29 000	4,1	99 100

Source : Insee, Revenus fiscaux 2011, Sirene 2013, Clap 2012

2 Part de l'emploi salarié privé par secteur d'activité au 1er janvier 2013 (%)

	Saint-Tropez	Ensemble des 14 zones	Var
<b>Agriculture, sylviculture, pêche</b>	0,1	0,1	1,9
<b>Industrie</b>	3,2	10,9	9,9
Fabricat. denrées alim., boissons et pdts à base de tabac	2,3	1,5	2,2
Cokéfaction et raffinage	0,0	0,0	0,0
Fabr. équip. électriques, électroniques, informatiques ; fabr. machines	0,0	0,8	0,6
Fabrication de matériels de transport	0,0	2,8	1,6
Fabrication d'autres produits industriels	0,9	3,2	3,3
Ind. extractives, énergie, eau, gestion des déchets et dépollution	0,0	2,6	2,2
<b>Construction</b>	2,3	8,7	10,6
<b>Commerce ; réparation automobile et de motocycles</b>	37,4	25,5	22,9
<b>Services</b>	56,9	54,7	54,7
Transports et entreposage	1,7	3,9	5,9
Hébergement et restauration	31,0	6,9	8,4
Information et communication	1,1	2,4	1,6
Activités financières et d'assurance	5,3	5,6	4,3
Activités immobilières	4,1	2,1	2,3
Act. scientifiques et techniques ; serv. administratifs et de soutien	8,4	12,2	11,1
Adm. publique, enseignement, santé humaine et action sociale	1,4	15,1	15,2
Autres activités de services	3,9	6,6	6,0
<b>Total des secteurs d'activité</b>	<b>100,0</b>	<b>100,0</b>	<b>100,0</b>

Source : Insee, Sirene 2013, Clap 2012

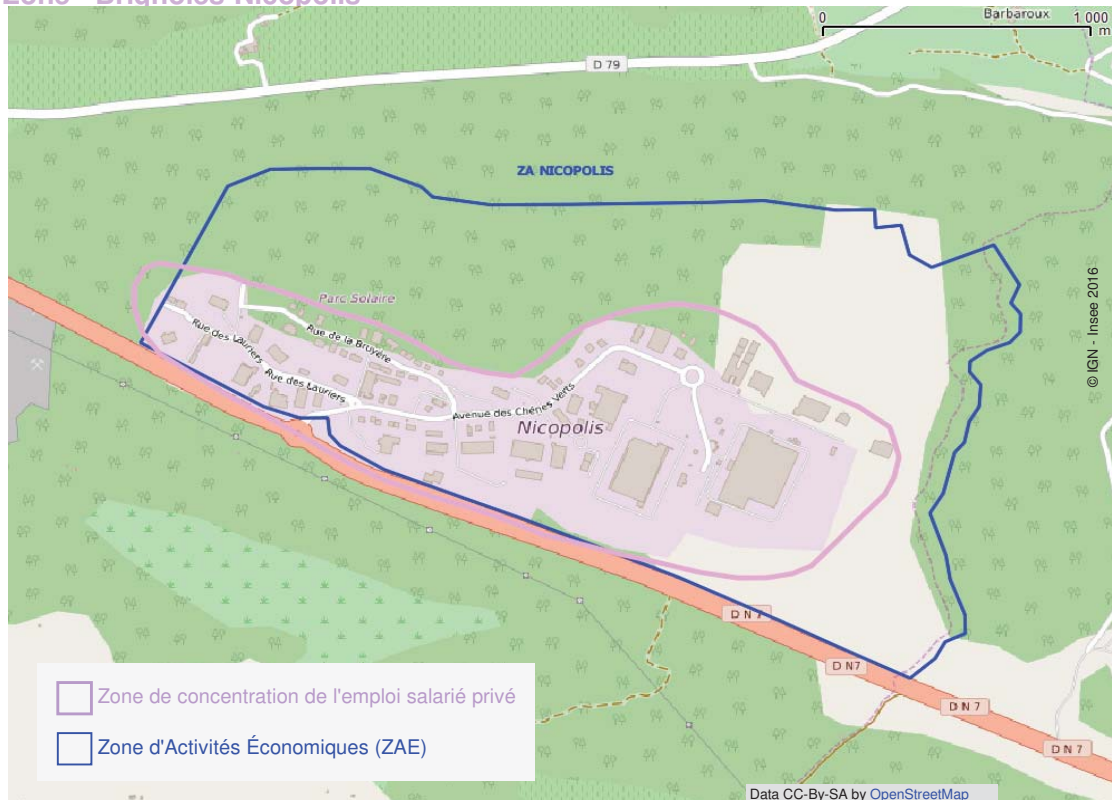
3 Principaux établissements privés au 1er janvier 2013 (%)

	Emploi salarié privé	Secteur d'activité (nomenclature a17)
LE BYBLOS	66	Hébergement et restauration
MONOPRIX EXPLOIT PAR ABREVIATION MPX	44	Commerce ; réparation automobile et de motocycles
M.C.L.R.	25	Hébergement et restauration
SENEQUIER SAINT- TROPEZ	25	Hébergement et restauration
PAN DEI	21	Hébergement et restauration

Source : Insee, Sirene 2013, Clap 2012



## Zone - Brignoles-Nicopolis



Sources : Insee, Sirene 2013, Clap 2012, CCI du Var

## 1 Chiffres clés au 1er janvier 2013

	Brignoles-Nicopolis	Ensemble des 14 zones	Part de la zone (%)	Var
Population estimée (lieu de résidence)	0	248 600	0,0	1 028 600
Surface (hectares)	100	4 860	2,1	604 170
Emploi salarié privé	1 300	97 800	1,3	188 000
Densité d'emploi (emplois par hectare)	13,0	20,1	/	0,3
Rapport emploi/population résidente (emplois par habitant)	/	0,4	/	0,2
Emploi salarié public	0	38 000	0,0	70 600
Nombre d'établissements privés	100	29 000	0,3	99 100

Source : Insee, Revenus fiscaux 2011, Sirene 2013, Clap 2012

## 2 Part de l'emploi salarié privé par secteur d'activité au 1er janvier 2013 (%)

	Brignoles-Nicopolis	Ensemble des 14 zones	Var
<b>Agriculture, sylviculture, pêche</b>	0,0	0,1	1,9
<b>Industrie</b>	8,3	10,9	9,9
Fabricat. denrées alim., boissons et pdts à base de tabac	0,9	1,5	2,2
Cokéfaction et raffinage	0,0	0,0	0,0
Fabr. équip. électriques, électroniques, informatiques ; fabr. machines	0,0	0,8	0,6
Fabrication de matériels de transport	0,0	2,8	1,6
Fabrication d'autres produits industriels	5,7	3,2	3,3
Ind. extractives, énergie, eau, gestion des déchets et dépollution	1,7	2,6	2,2
<b>Construction</b>	13,2	8,7	10,6
<b>Commerce ; réparation automobile et de motocycles</b>	26,1	25,5	22,9
<b>Services</b>	52,4	54,7	54,7
Transports et entreposage	40,7	3,9	5,9
Hébergement et restauration	0,7	6,9	8,4
Information et communication	0,0	2,4	1,6
Activités financières et d'assurance	0,6	5,6	4,3
Activités immobilières	0,0	2,1	2,3
Act. scientifiques et techniques ; serv. administratifs et de soutien	6,0	12,2	11,1
Adm. publique, enseignement, santé humaine et action sociale	0,0	15,1	15,2
Autres activités de services	4,3	6,6	6,0
<b>Total des secteurs d'activité</b>	<b>100,0</b>	<b>100,0</b>	<b>100,0</b>

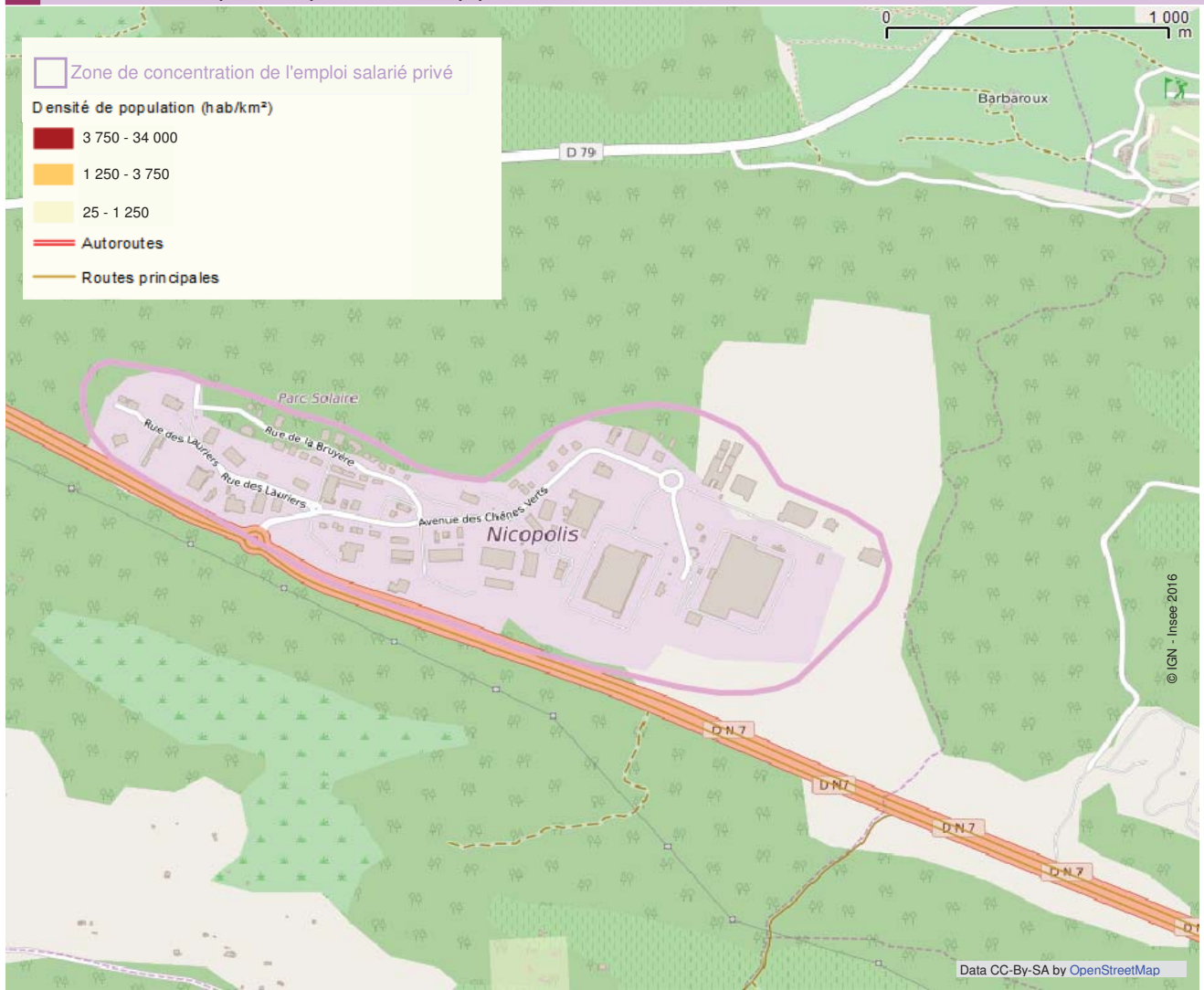
Source : Insee, Sirene 2013, Clap 2012

## 3 Principaux établissements privés au 1er janvier 2013 (%)

	Emploi salarié privé	Secteur d'activité (nomenclature a17)
ITM LOGISTIQUE ALIMENTAIRE INT	257	Transports et entreposage
KUEHNE NAGEL	172	Transports et entreposage
AZUR TRAVAUX	88	Construction
RACINE SUD AGRO PERRET SA	59	Commerce ; réparation automobile et de motocycles
GINEYS SAS	50	Commerce ; réparation automobile et de motocycles

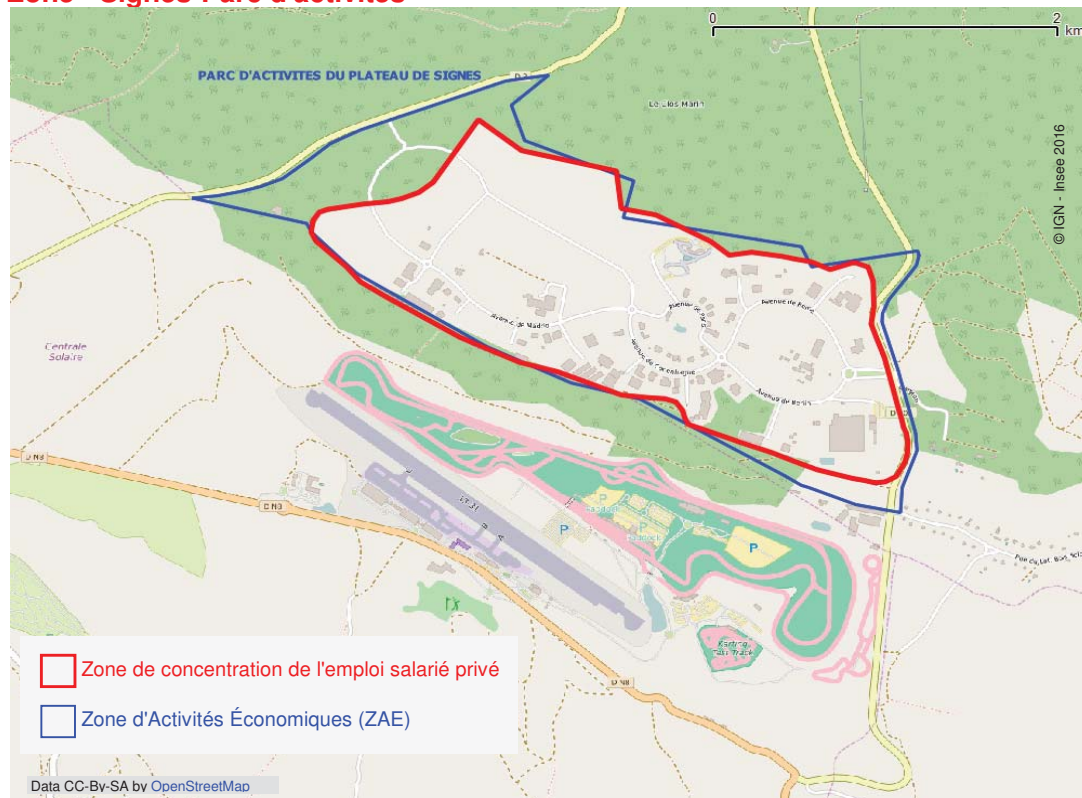
Source : Insee, Sirene 2013, Clap 2012





Source : Insee, Revenus fiscaux 2011, Sirene 2013, Clap 2012

## Zone - Signes-Parc d'activités



Sources : Insee, Sirene 2013, Clap 2012, CCI du Var

### 1 Chiffres clés au 1er janvier 2013

	Signes-Parc d'activités	Ensemble des 14 zones	Part de la zone (%)	Var
Population estimée (lieu de résidence)	0	248 600	0,0	1 028 600
Surface (hectares)	190	4 860	3,9	604 170
Emploi salarié privé	1 300	97 800	1,3	188 000
Densité d'emploi (emplois par hectare)	6,8	20,1	/	0,3
Rapport emploi/population résidente (emplois par habitant)	/	0,4	/	0,2
Emploi salarié public	0	38 000	0,0	70 600
Nombre d'établissements privés	100	29 000	0,3	99 100

Source : Insee, Revenus fiscaux 2011, Sirene 2013, Clap 2012

### 2 Part de l'emploi salarié privé par secteur d'activité au 1er janvier 2013 (%)

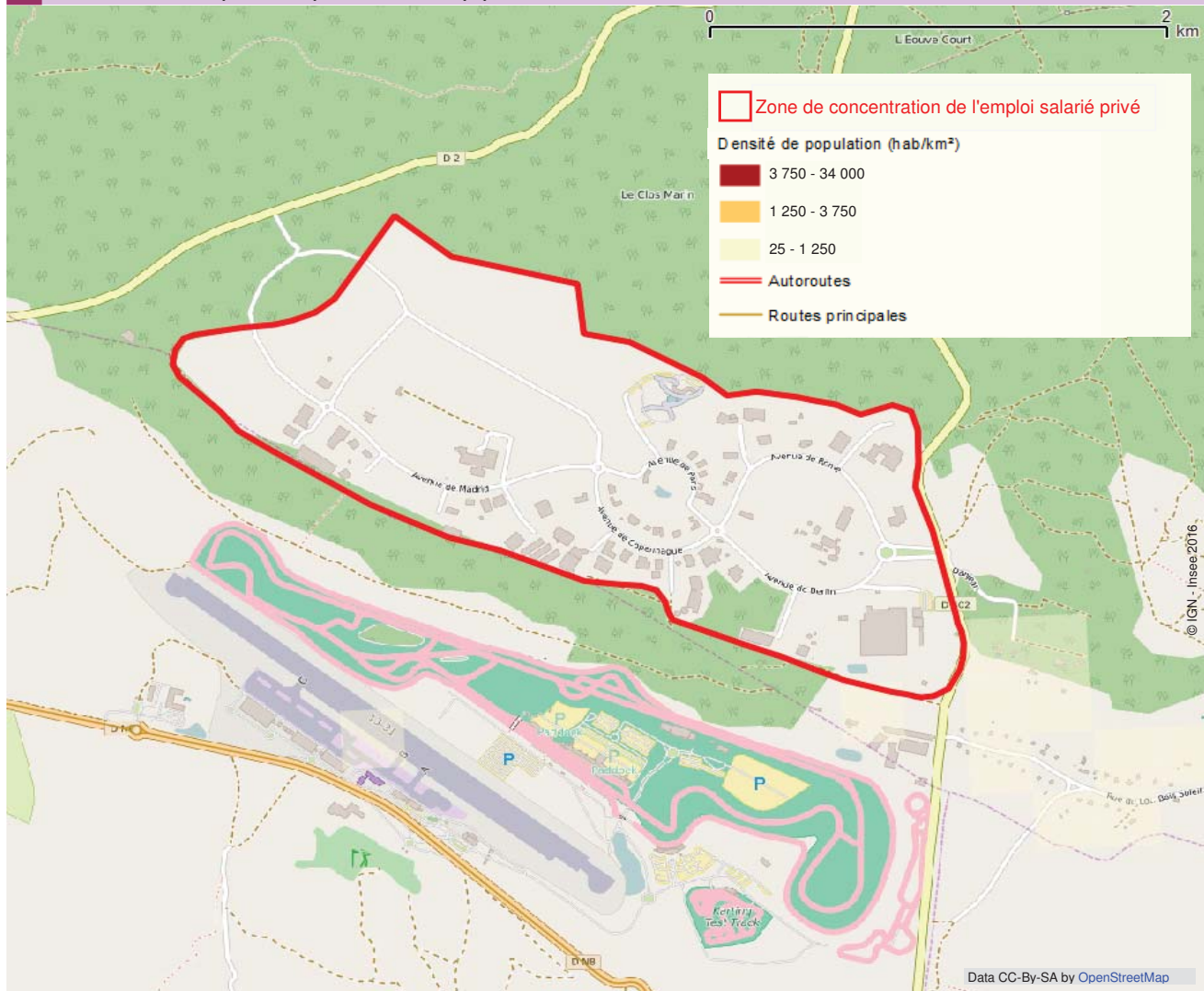
	Signes-Parc d'activités	Ensemble des 14 zones	Var
<b>Agriculture, sylviculture, pêche</b>	<b>0,0</b>	<b>0,1</b>	<b>1,9</b>
<b>Industrie</b>	<b>62,3</b>	<b>10,9</b>	<b>9,9</b>
Fabricat. denrées alim., boissons et pdts à base de tabac	20,6	1,5	2,2
Cokéfaction et raffinage	0,0	0,0	0,0
Fabr. équip. électriques, électroniques, informatiques ; fabr. machines	1,9	0,8	0,6
Fabrication de matériels de transport	7,9	2,8	1,6
Fabrication d'autres produits industriels	31,7	3,2	3,3
Ind. extractives, énergie, eau, gestion des déchets et dépollution	0,1	2,6	2,2
<b>Construction</b>	<b>3,0</b>	<b>8,7</b>	<b>10,6</b>
<b>Commerce ; réparation automobile et de motocycles</b>	<b>25,2</b>	<b>25,5</b>	<b>22,9</b>
<b>Services</b>	<b>9,5</b>	<b>54,7</b>	<b>54,7</b>
Transports et entreposage	2,6	3,9	5,9
Hébergement et restauration	0,7	6,9	8,4
Information et communication	0,2	2,4	1,6
Activités financières et d'assurance	2,2	5,6	4,3
Activités immobilières	0,0	2,1	2,3
Act. scientifiques et techniques ; serv. administratifs et de soutien	3,2	12,2	11,1
Adm. publique, enseignement, santé humaine et action sociale	0,5	15,1	15,2
Autres activités de services	0,2	6,6	6,0
<b>Total des secteurs d'activité</b>	<b>100,0</b>	<b>100,0</b>	<b>100,0</b>

Source : Insee, Sirene 2013, Clap 2012

### 3 Principaux établissements privés au 1er janvier 2013 (%)

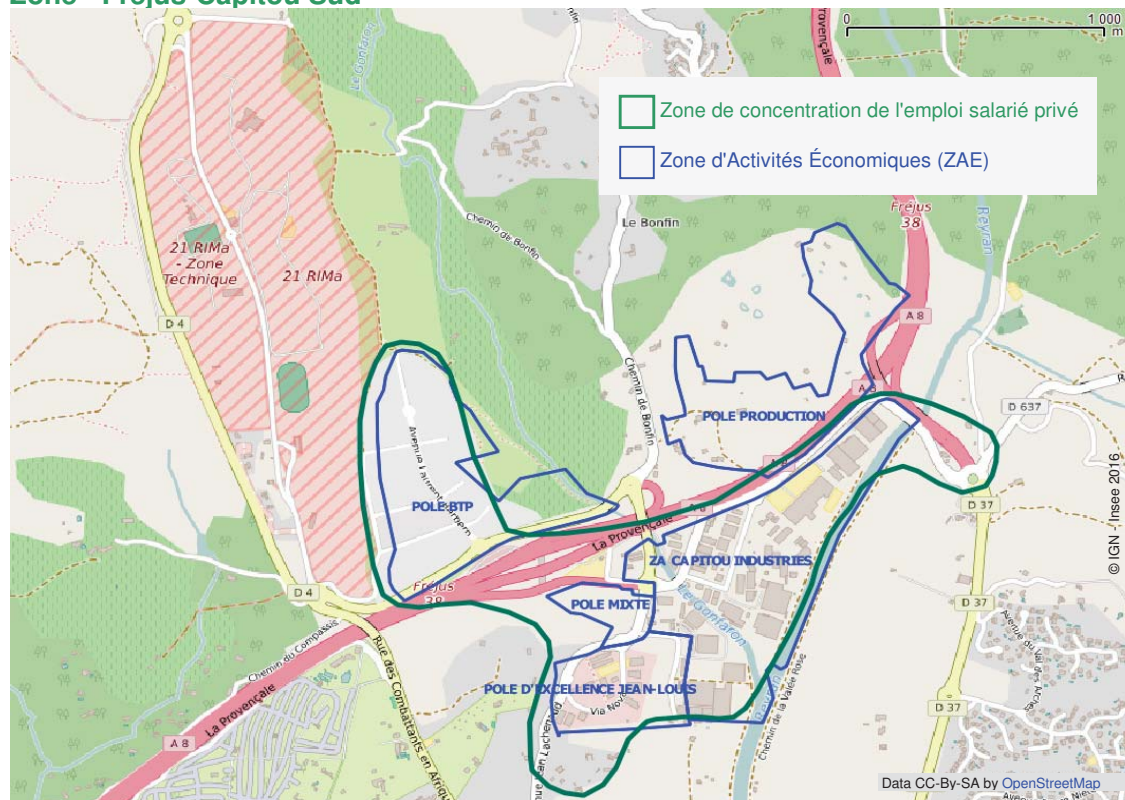
	Emploi salarié privé	Secteur d'activité (nomenclature a17)
IPSEN PHARMA BIOTECH	251	Fabrication d'autres produits industriels
COCA COLA MIDI SAS	236	Fabricat. denrées alim., boissons et pdts à base de tabac
SA ORECA	145	Commerce ; réparation automobile et de motocycles
AERO 13	102	Fabrication de matériels de transport
EVALIANCE	90	Fabrication d'autres produits industriels

Source : Insee, Sirene 2013, Clap 2012



Source : Insee, Revenus fiscaux 2011, Sirene 2013, Clap 2012

Zone - Fréjus-Capitou Sud



Sources : Insee, Sirene 2013, Clap 2012, CCI du Var

1 Chiffres clés au 1er janvier 2013

	Fréjus-Capitou Sud	Ensemble des 14 zones	Part de la zone (%)	Var
Population estimée (lieu de résidence)	0	248 600	0,0	1 028 600
Surface (hectares)	90	4 860	1,9	604 170
Emploi salarié privé	1 300	97 800	1,3	188 000
Densité d'emploi (emplois par hectare)	14,4	20,1	/	0,3
Rapport emploi/population résidente (emplois par habitant)	/	0,4	/	0,2
Emploi salarié public	0	38 000	0,0	70 600
Nombre d'établissements privés	170	29 000	0,6	99 100

Source : Insee, Revenus fiscaux 2011, Sirene 2013, Clap 2012

2 Part de l'emploi salarié privé par secteur d'activité au 1er janvier 2013 (%)

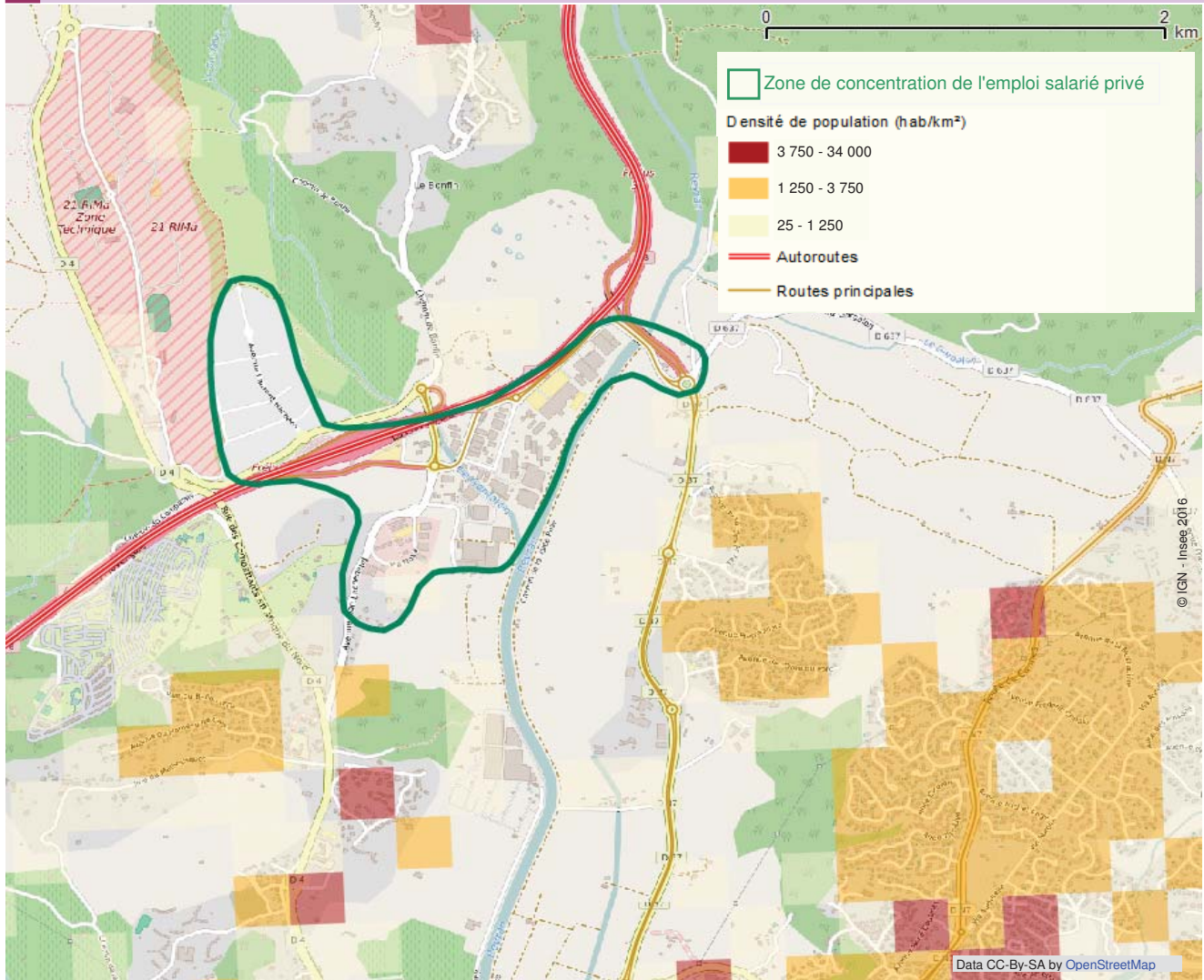
	Fréjus-Capitou Sud	Ensemble des 14 zones	Var
<b>Agriculture, sylviculture, pêche</b>	0,2	0,1	1,9
<b>Industrie</b>	2,0	10,9	9,9
Fabricat. denrées alim., boissons et pdts à base de tabac	0,0	1,5	2,2
Cokéfaction et raffinage	0,0	0,0	0,0
Fabr. équip. électriques, électroniques, informatiques ; fabr. machines	0,0	0,8	0,6
Fabrication de matériels de transport	0,0	2,8	1,6
Fabrication d'autres produits industriels	0,7	3,2	3,3
Ind. extractives, énergie, eau, gestion des déchets et dépollution	1,4	2,6	2,2
<b>Construction</b>	21,4	8,7	10,6
<b>Commerce ; réparation automobile et de motocycles</b>	34,0	25,5	22,9
<b>Services</b>	42,5	54,7	54,7
Transports et entreposage	9,2	3,9	5,9
Hébergement et restauration	0,8	6,9	8,4
Information et communication	3,3	2,4	1,6
Activités financières et d'assurance	1,7	5,6	4,3
Activités immobilières	1,4	2,1	2,3
Act. scientifiques et techniques ; serv. administratifs et de soutien	8,6	12,2	11,1
Adm. publique, enseignement, santé humaine et action sociale	14,8	15,1	15,2
Autres activités de services	2,6	6,6	6,0
<b>Total des secteurs d'activité</b>	<b>100,0</b>	<b>100,0</b>	<b>100,0</b>

Source : Insee, Sirene 2013, Clap 2012

3 Principaux établissements privés au 1er janvier 2013 (%)

	Emploi salarié privé	Secteur d'activité (nomenclature a17)
ASSOCIATION JEAN LACHENAUD	129	Adm. publique, enseignement, santé humaine et action sociale
BRICOMAN	83	Commerce ; réparation automobile et de motocycles
METRO CASH & CARRY FRANCE	64	Commerce ; réparation automobile et de motocycles
EUROVIA MÉDITERRANÉE	52	Construction
SELARL MEDIPATH	51	Adm. publique, enseignement, santé humaine et action sociale

Source : Insee, Sirene 2013, Clap 2012



Source : Insee, Revenus fiscaux 2011, Sirene 2013, Clap 2012



# Industrie – Construction – Transport-Entreposage : 4 zones de concentration de l'emploi salarié de ces trois secteurs dans le Var

## Le maintien des activités d'industrie, de construction et de transport-entreposage en milieu urbain : un enjeu sociétal fort

Pour mieux cibler ses interventions dans le champ économique, l'Établissement Public Foncier de Paca a souhaité identifier les principaux pôles de concentration de l'emploi salarié du Var, en particulier, ceux des trois secteurs d'activité « industrie », « construction » et « transport-entreposage ». Dans un contexte de fortes concurrences d'usage, ces activités de « production », souvent bien localisées et bien desservies, subissent la pression exercée par d'autres activités plus rentables. C'est le cas notamment du tertiaire, du commerce, voire du logement, capables de supporter des surenchères foncières. Or, le maintien des activités de la sphère « industrie, construction et transport-entreposage » constitue la plupart du temps un enjeu sociétal fort, pouvant faire l'objet de politiques publiques ciblées. Leur présence est en effet indispensable au fonctionnement de l'économie d'un territoire. En outre, elles représentent un gisement d'emplois pour les catégories sociales les moins qualifiées.

En termes d'aménagement, l'enjeu consiste donc à rendre possible non seulement le maintien des activités de « production » en milieu urbain, mais aussi leur développement. Les zones où ces activités sont

concentrées sont souvent peu denses. Elles offrent de ce fait une marge possible de densification de l'emploi par renouvellement urbain.

## 4 zones de concentration rassemblent 16 % des emplois salariés relevant de ces trois secteurs

L'ensemble des trois secteurs d'activités « industrie », « construction » et « transport-entreposage » réunit 50 000 des 258 600 emplois salariés du Var (soit 19 %).

Quatre zones de concentration des emplois de ces secteurs sont identifiées sur le territoire du Var. Toutes sont situées dans l'« aire toulonnaise ». Le nombre d'emplois salariés de ces trois secteurs au sein des 4 zones de concentration s'élève à 8 200. Les 4 zones concentrent donc 16 % de l'emploi salarié des secteurs « industrie », « construction » et « transport-entreposage » du Var.

La surface occupée par les 4 zones s'élève à 600 hectares, soit une densité moyenne de 14 emplois salariés des secteurs « industrie », « construction » et « transport-entreposage » par hectare. Sur l'ensemble du Var, la densité moyenne se limite à 0,1 emploi salarié de ces secteurs par hectare.

### 1 Chiffres-clés des 4 zones de concentration de l'emploi salarié des trois secteurs d'activités industrie, construction et transport-entreposage

	Surface (hectares)	Emploi salarié des secteurs industrie - construction - transport-entreposage (ICTE)	Densité d'emploi des secteurs ICTE (emplois par hectare)	Nombre d'établissements des secteurs ICTE
La Garde - La Farlède	300	3 400	11	300
Six-Fours-Les Plages	160	1 700	11	300
La Seyne-sur-Mer	140	1 600	11	100
DCNS (Toulon hors Mourillon)	< 10	1 500	/	/
<b>Ensemble des 4 zones</b>	<b>600</b>	<b>8 200</b>	<b>14</b>	<b>700</b>
<b>Var</b>	<b>604 170</b>	<b>50 000</b>	<b>0,1</b>	<b>18 780</b>
<b>Part des 4 zones dans le Var (en %)</b>	<b>0,1</b>	<b>16,4</b>	<b>/</b>	<b>3,7</b>

Note : les emplois de la DCNS de Toulon (hors Mourillon) étaient implantés dans cette zone au 1<sup>er</sup> janvier 2013. Depuis le 1<sup>er</sup> janvier 2016, ces emplois sont localisés dans la commune d'Ollioules.

Source : Insee, Clap 2012, Sirene 2013

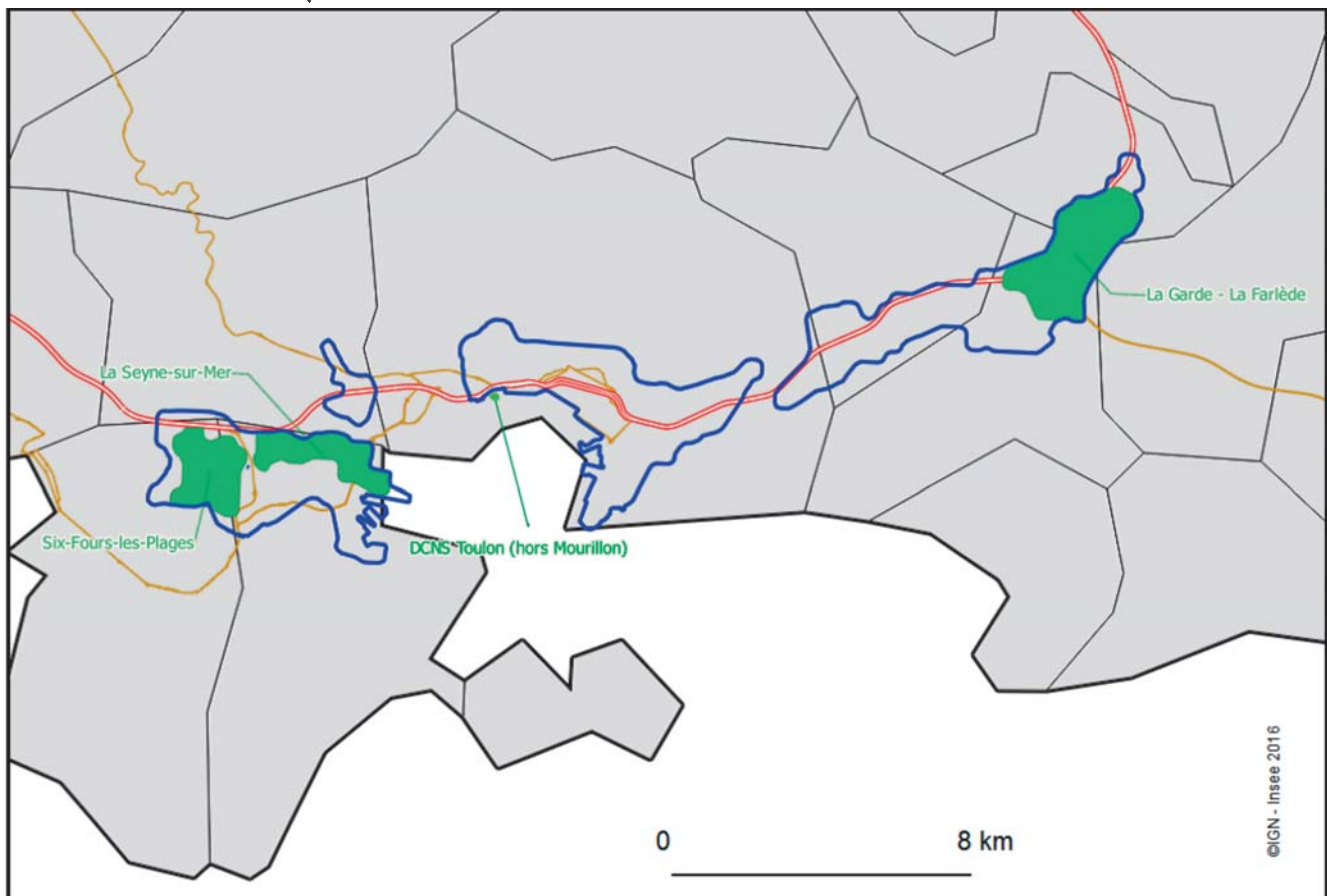
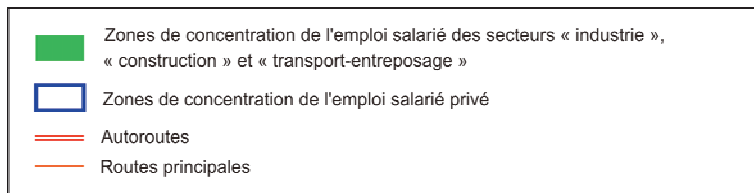
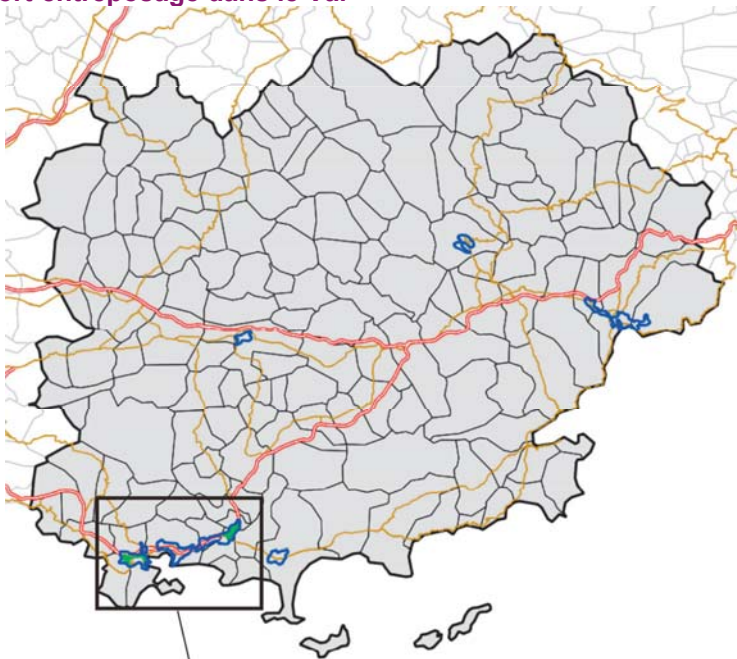
### 2 Les zones de concentration de l'emploi des secteurs industrie, construction et transport-entreposage occupent une surface nettement moins vaste dans le Var que dans l'aire azurélienne et la métropole AMP

	Var 1 <sup>er</sup> janvier 2013	Vaucluse 1 <sup>er</sup> janvier 2013	Aire azurélienne 1 <sup>er</sup> janvier 2011	Métropole AMP 1 <sup>er</sup> janvier 2011
Nombre de zones de concentration de l'emploi salarié des 3 secteurs	4	5	11	13
Emploi salarié des 3 secteurs sur l'ensemble des zones	8 200	6 600	28 200	68 000
Part de l'emploi salarié des 3 secteurs du territoire (%)	16	16	37	42
Surface de l'ensemble des zones	600	630	1 890	3 600
Part de la surface du territoire (%)	0,1	0,2	1,5	1,1
Densité d'emploi de l'ensemble des zones	14	10	15	19

Source : Insee, Clap 2010, Sirene 2011, Clap 2012, Sirene 2013

Note : les résultats relatifs au Vaucluse, l'aire azurélienne et à la métropole AMP sont issus des publications Insee Analyses n°33 (juin 2016), Insee Analyses n°19 (juillet 2015) et n°5 (octobre 2014).

**4 zones de concentration de l'emploi salarié des trois secteurs d'activités industrie, construction et transport-entreposage dans le Var**



Source : Insee, Clap 2012, Sirene 2013

©IGN - Insee 2016



**Méthode**

Les codes d'activité retenus pour délimiter le champ des secteurs « industrie », « construction » et « transport-entreposage » correspondent aux postes suivants de la **nomenclature d'activités A38** :

BZ	Industries extractives
CA	Fabrication de denrées alimentaires, de boissons et de produits à base de tabac
CB	Fabrication de textiles, industries de l'habillement, industrie du cuir et de la chaussure
CC	Travail du bois, industries du papier et imprimerie
CD	Cokéfaction et raffinage
CE	Industrie chimique
CF	Industrie pharmaceutique
CG	Fabrication de produits en caoutchouc et en plastique ainsi que d'autres produits minéraux non métalliques
CH	Métallurgie et fabrication de produits métalliques à l'exception des machines et des équipements
CI	Fabrication de produits informatiques, électroniques et optiques
CJ	Fabrication d'équipements électriques
CK	Fabrication de machines et équipements n.c.a.
CL	Fabrication de matériels de transport
CM	Autres industries manufacturières ; réparation et installation de machines et d'équipements
DZ	Production et distribution d'électricité, de gaz, de vapeur et d'air conditionné
EZ	Production et distribution d'eau ; assainissement, gestion des déchets et dépollution
FZ	Construction
HZ	Transports et entreposage

Les **critères de constitution** des zones de concentration de l'emploi sont les suivants :

- densité d'emploi minimale par carreau de 100 m de côté : **21 emplois**
- distance maximale pour que deux de ces carreaux soient réunis : **500 m (300 m dans l'« aire toulonnaise »)**
- nombre d'emplois minimal pour qu'une zone soit retenue : **1 000 emplois**



# Sources – Méthode – Définitions

## Sources

L'étude est basée sur l'exploitation des sources **Sirene** et Connaissance locale de l'appareil productif (**Clap**).

**Sirene** est une base de données qui permet la géolocalisation des établissements : chacun d'eux peut être situé en un point de la carte (à chaque adresse sont affectées des coordonnées géographiques).

**Clap** fournit les informations sur le nombre d'emplois et l'orientation sectorielle des établissements. L'emploi salarié est localisé au lieu de travail et exprimé en nombre de postes : un poste correspond à un salarié dans un établissement. Un salarié qui travaille dans deux établissements (dans l'année ou à une date donnée) occupe donc deux postes.

Toutes les données de cette étude sont datées du 1er janvier 2013.

## Méthode

### 1) Sélection des carrés les plus densément peuplés

- on affecte les salariés à des carreaux de 100m x 100m : tous les salariés d'un établissement donné sont positionnés en un point (X,Y) sur la carte

- on somme les salariés d'un même carreau

- on repère les carreaux à nombre élevé d'emplois : sélection des 10 % des carreaux non vides présentant les valeurs les plus élevées ; ce seuil s'élève à :

- 40 emplois dans le cas des zones de concentration de l'emploi salarié public + privé ;

- 33 emplois dans le cas des zones de concentration du seul emploi salarié privé ;

- 21 emplois par hectare dans le cas des zones de concentration de l'emploi salarié des secteurs industrie-construction-transport-entreposage.

### 2) Agrégation de ces carrés lorsqu'ils sont proches : on identifie chaque "groupe" de carreaux densément peuplés proches les uns des autres

- pour la proximité des carreaux, on utilise un critère de distance : si un carreau est situé à moins de 500 mètres d'un autre, les deux feront partie d'une seule et même zone de concentration ; ce critère est abaissé à 300 mètres sur le territoire de l'« aire toulonnaise » et dans le cas des zones de concentration de l'emploi salarié privé.

- on ne conserve que les zones qui représentent au moins 2 000 emplois (1 000 emplois dans le cas des zones de concentration de l'emploi salarié des secteurs industrie-construction-transport-entreposage).

### 3) Constitution, avec ces agrégats, d'entités d'un seul tenant : une zone de concentration est un territoire non fragmenté :

- les contours de chaque zone sont lissés.

## Définitions

L'**emploi salarié privé** est entendu au sens de la catégorie juridique des établissements, à savoir hors administrations de l'État, collectivités territoriales, établissements publics administratifs et autres personnes morales de droit public administratif.

Une **zone de concentration de l'emploi** se définit comme étant, au sein d'un territoire donné, l'un des sous-espaces qui concentrent le plus grand nombre d'emplois. Un tel sous-espace revêt conjointement deux caractéristiques : forte densité d'emplois et nombre d'emplois élevé.

NB : Saint-Maximin-la-Sainte-Baume, Saint-Tropez, Brignoles-Nicopolis, Signes-Parc d'activités et Fréjus-Capitou Sud ne sont pas des zones de concentration de l'emploi stricto sensu : elles comptent moins d'emplois que le nombre minimum fixé (2 000). Elles peuvent toutefois être assimilées à des zones « complémentaires ».



Coordination	Direction régionale de l'Insee Provence-Alpes-Côte d'Azur
Contributions	Sylvain Adaoust, Jacques Pougard, <i>Insee</i> Claude Bertolino, Pierre Quéré, Amaria Abdallah, <i>EPF Paca</i> Sylvie Parcineau, Joanin Mailhan, <i>CCI du Var</i> Marion Bagnis, <i>Audat</i> Franck Demars, <i>CA Toulon Provence Méditerranée</i> Nathalie Bacu, Sophie Bourbon, Ludovic Lambert, <i>CA Var Estérel Méditerranée</i> Virginie Burner, <i>CA Draguignan</i>
Directeur de publication	Patrick Redor
Chef du service Études et Diffusion	Alexandre Gautier
Rédacteur en chef	Gwenaëlle Thomas
Secrétaire de rédaction	
Bureau de presse	Fernande Ponzio, à l'Insee Tél : 04 91 17 59 11 – Fax : 04 91 17 59 60 Courriel : <a href="mailto:dr13-relations-avec-la-presse@insee.fr">dr13-relations-avec-la-presse@insee.fr</a>

Var

**Offre foncière économique : 9 zones de concentration de l'emploi à enjeux**

Dans le Var, plus de 145 000 emplois (soit 56 %) sont situés dans des zones où l'emploi est très concentré. Ces espaces à forte densité d'emploi occupent 6 250 hectares, soit 1 % du territoire. En considérant les seuls établissements privés, les « zones de concentration de l'emploi » sont au nombre de neuf. En moyenne, 21 emplois par hectare y sont implantés.

Ce dossier, réalisé en partenariat avec l'Établissement Public Foncier de Provence-Alpes-Côte d'Azur, fournit un examen précis des zones de concentration de l'emploi. Cette approche territoriale très fine peut aider les acteurs publics à évaluer les marges existantes en termes de densification de l'emploi, sur des zones où sont déjà concentrées des activités économiques.

Une première partie de ce dossier détaille le périmètre de chacune des neuf zones de concentration de l'emploi du Var et en fournit les principales caractéristiques : surface, nombre d'emplois, densité d'emplois, activités implantées, etc.

Une seconde porte sur les secteurs de l'industrie, de la construction, et du transport-entreposage : quatre zones de concentration de ces emplois sont identifiées. Dans un contexte de fortes concurrences d'usage, ces activités de « production », souvent bien localisées et bien desservies, subissent la pression exercée par d'autres activités plus rentables. Or le maintien de la sphère « industrie, construction et transport-entreposage » au sein des territoires constitue un enjeu sociétal fort, pouvant faire l'objet de politiques publiques ciblées.