

Territoires de vie urbains et denses, où la situation sociale de la population est favorable (1-2)

Synthèse

	Ensemble	Valeur Min.	Valeur Max.
Population en 2012	214 774	3 596	45 235
Densité de population (hab./km ²)	793	140	2 170
Part des espaces artificialisés (%)	33,6	20,8	62,3
Part des actifs occupés résidant à 30 minutes ou moins de leur lieu de travail (%)	82,6	70,2	92,2
Part des transports en commun dans les déplacements domicile-travail (%)	9,7	2,7	15,3
Part de la population ayant accès aux 12 équipements de la gamme intermédiaire en 15 minutes ou moins (%)	100,0	100,0	100,0
Part de la population vivant dans un logement en situation de suroccupation (%)	3,6	1,3	7,1
Taux d'emploi des 25-54 ans (en %)	83,6	78,6	88,1
Écart entre le taux d'emploi des femmes et celui des hommes pour les 25-54 ans (en points de %)	5,1	2,3	12,6
Part des 18-25 ans en emploi ou en formation (%)	79,8	72,4	86,7
Part des chômeurs dans la population active de 15-64 ans (%)	11,1	9,7	13,6
Salaire net horaire moyen des salariés à temps plein (base 100 Métropole)	107	95	157
Revenu disponible par unité de consommation (en euros)	21 786	20 220	31 500
Taux de pauvreté (%)	9,2	5,1	12,8
Indice de vieillissement (%)	59	41	211
Part des familles monoparentales (%)	13,8	10,3	16,6
Part des personnes de 75 ans ou plus vivant seules (%)	44,1	34,5	51,3
Part des 20 ans ou plus ayant au moins le baccalauréat (%)	50,2	39,9	71,4



Source : Insee

Urbanisation et accessibilité à l'emploi et aux services

	Population 2012	Densité de population (hab./km ²)	Part des espaces artificialisés (%)	Part des actifs occupés résidant à 30 minutes ou moins de leur lieu de travail (%)	Part des transports en commun dans les déplacements domicile-travail (%)	Part de la population ayant accès aux 12 équipements de la gamme intermédiaire en 15 minutes ou moins (%)	Part de la population vivant dans un logement en situation de suroccupation (%)
59090 - Bondues	9 828	760	41,3	90,9	3,2	100,0	1,3
59143 - La Chapelle-d'Armentières	8 390	790	29,9	88,5	8,8	100,0	3,1
59286 - Haubourdin	39 159	710	27,0	83,9	9,7	100,0	3,5
59299 - Hem	29 870	850	26,2	84,0	6,8	100,0	3,9
59328 - Lambersart	45 235	1 590	34,0	80,1	15,3	100,0	4,2
59339 - Leers	9 400	1 730	51,8	71,3	4,6	100,0	2,5
59343 - Lesquin	8 363	750	46,6	88,3	9,5	100,0	2,1
59386 - Marquette-lez-Lille	10 226	2 170	62,3	92,2	12,3	100,0	4,1
59426 - Neuville-en-Ferrain	10 280	1 670	52,5	76,6	6,4	100,0	2,1
59508 - Roncq	13 366	1 300	44,2	70,2	5,6	100,0	2,6
59560 - Seclin	22 473	450	21,1	87,8	10,2	100,0	4,2
62826 - Le Touquet-Paris-Plage	4 588	310	58,0	85,7	2,7	100,0	5,6
60589 - Saint-Maximin	3 596	140	20,8	70,3	10,6	100,0	7,1

Source : Insee

Conditions de vie et situation sur le marché du travail

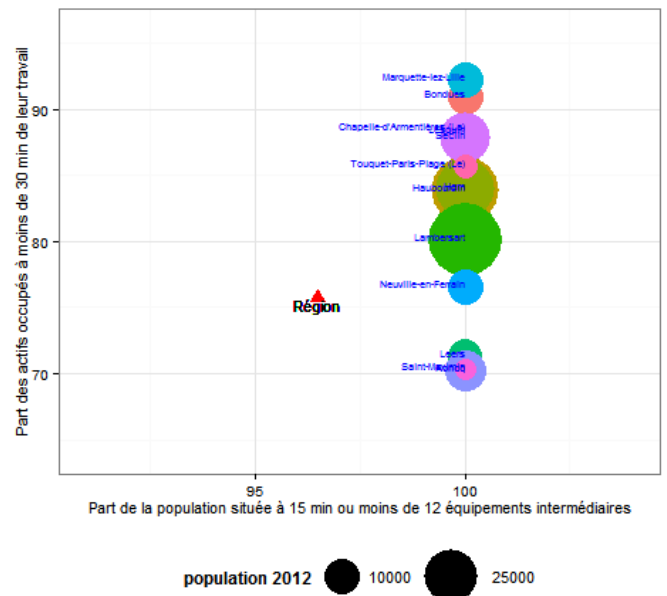
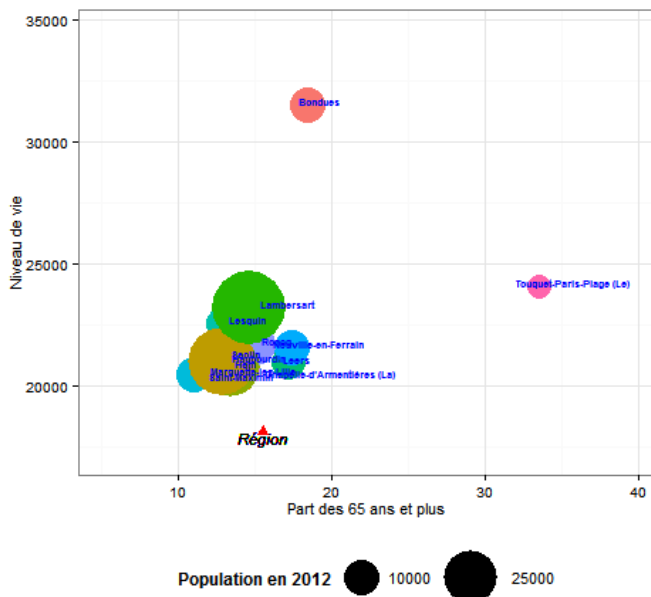
	Taux d'emploi des 25-54 ans (en %)	Écart entre le taux d'emploi des femmes et celui des hommes pour les 25-54 ans (en points de %)	Part des 18-25 ans en emploi ou en formation (%)	Part des chômeurs dans la population active de 15-64 ans (%)	Salaire net horaire moyen des salariés à temps plein (base 100 Métropole)
59090 - Bondues	81,8	8,1	86,7	9,7	157
59143 - La Chapelle-d'Armentières	82,7	10,0	79,3	10,6	97
59286 - Haubourdin	83,1	2,5	75,5	10,5	100
59299 - Hem	80,4	5,0	78,9	13,6	111
59328 - Lambersart	84,4	5,9	83,7	10,2	114
59339 - Leers	86,6	4,3	80,4	11,1	95
59343 - Lesquin	87,7	4,3	81,3	10,2	102
59386 - Marquette-lez-Lille	81,7	2,3	72,4	12,6	96
59426 - Neuville-en-Ferrain	88,1	4,2	83,4	10,2	96
59508 - Roncq	86,6	6,1	84,0	10,3	103
59560 - Seclin	83,4	5,3	77,0	11,5	102
62826 - Le Touquet-Paris-Plage	78,6	12,6	84,1	11,1	110
60589 - Saint-Maximin	82,8	10,8	75,1	12,1	99

Source : Insee

	Revenu disponible médian par unité de consommation (en euros)	Taux de pauvreté (%)	Indice de vieillissement (%)	Part des familles monoparentales (%)	Part des personnes de 75 ans ou plus vivant seules (%)	Part des 20 ans ou plus ayant au moins le baccalauréat (%)
59090 - Bondues	31 500	5,1	68	12,1	38,0	71,4
59143 - La Chapelle-d'Armentières	20 350	10,9	50	13,2	44,8	43,1
59286 - Haubourdin	20 960	8,8	49	13,3	45,2	44,2
59299 - Hem	20 740	12,8	47	14,5	43,4	47,7
59328 - Lambersart	23 180	8,3	55	15,4	45,9	58,3
59339 - Leers	20 910	8,2	69	10,3	51,3	46,1
59343 - Lesquin	22 540	7,1	48	13,1	48,0	53,2
59386 - Marquette-lez-Lille	20 480	11,1	41	16,6	50,3	40,4
59426 - Neuville-en-Ferrain	21 530	5,5	68	11,4	34,5	49,0
59508 - Roncq	21 660	7,1	58	13,0	36,2	47,5
59560 - Seclin	21 150	11,0	50	13,9	43,9	46,6
62826 - Le Touquet-Paris-Plage	24 030	11,6	211	13,2	47,5	54,2
60589 - Saint-Maximin	20 220	9,3	42	11,3	35,7	39,9

Source : Insee

Graphiques et commentaire



Source : Insee

Les 13 territoires de vie de cette classe, majoritairement situés autour de la métropole lilloise, rassemblent un peu plus de 214 000 habitants, soit 3,6 % de la population régionale. Saint Maximin est le plus petit territoire avec près de 3 600 habitants, et Lambersart le plus peuplé, avec un peu plus de 45 200 habitants. Les espaces artificialisés occupent en moyenne le tiers de la surface contre 9,1 % dans la région. L'accès aux équipements et aux services est facilité. Par exemple, l'ensemble des habitants accède aux supermarchés et à certains magasins spécialisés (électroménager, meubles, vêtements...) en moins de 15 minutes. De même, le lieu de travail se situe à moins de 30 minutes en voiture pour une large part de la population. Il existe toutefois quelques exceptions dans les territoires de Neuville-en-Ferrain, Roncq et Leers dans le Nord et Saint-Maximin dans l'Oise, où l'engorgement du réseau routier peut expliquer cette moindre accessibilité à l'emploi.

La population résidant sur ces territoires de vie est plutôt favorisée. Le niveau de vie varie de 20 220 € (Saint Maximin) à 31 500 € (Bondues) pour une moyenne régionale à 18 100 €. Les situations de pauvreté sont également moins fréquentes : Bondues présente le taux de pauvreté le plus faible (5,1 %) et Hem le plus élevé (12,8 %) pour une moyenne régionale à 18,1 %. Enfin, la situation sur le marché du travail est globalement meilleure. Les taux d'emploi des 25-54 ans sont en effet supérieurs à 80 % dans la majorité des cas.