

Territoires de vie urbains et denses, où la population se caractérise par des difficultés sociales importantes (1-1)

Synthèse

	Ensemble	Valeur Min.	Valeur Max.
Population en 2012	749 127	6 647	78 123
Densité de population (hab./km ²)	877	390	5 080
Part des espaces artificialisés (%)	37,5	17,3	74,2
Part des actifs occupés résidant à 30 minutes ou moins de leur lieu de travail (%)	81,2	64,9	90,1
Part des transports en commun dans les déplacements domicile-travail (%)	6,2	3,5	19,2
Part de la population ayant accès aux 12 équipements de la gamme intermédiaire en 15 minutes ou moins (%)	100,0	100,0	100,0
Part de la population vivant dans un logement en situation de suroccupation (%)	7,3	3,8	17,2
Taux d'emploi des 25-54 ans (en %)	68,5	60,0	76,3
Écart entre le taux d'emploi des femmes et celui des hommes pour les 25-54 ans (en points de %)	17,7	10,9	23,7
Part des 18-25 ans en emploi ou en formation (%)	63,0	57,5	70,7
Part des chômeurs dans la population active de 15-64 ans (%)	21,0	16,4	28,0
Salaire net horaire moyen des salariés à temps plein (base 100 Métropole)	85	79	92
Revenu disponible par unité de consommation (en euros)	15 841	14 260	17 630
Taux de pauvreté (%)	25,0	17,5	34,1
Indice de vieillissement (%)	55	33	71
Part des familles monoparentales (%)	17,3	12,7	23,3
Part des personnes de 75 ans ou plus vivant seules (%)	48,2	33,3	63,2
Part des 20 ans ou plus ayant au moins le baccalauréat (%)	30,7	25,6	39,2

Source : Insee



Urbanisation et accessibilité à l'emploi et aux services

	Population 2012	Densité de population (hab./km ²)	Part des espaces artificialisés (%)	Part des actifs occupés résidant à 30 minutes ou moins de leur lieu de travail (%)	Part des transports en commun dans les déplacements domicile-travail (%)	Part de la population ayant accès aux 12 équipements de la gamme intermédiaire en 15 minutes ou moins (%)	Part de la population vivant dans un logement en situation de suroccupation (%)
59028 - Aubry	13 595	970	51,6	81,4	5,5	100,0	4,0
59112 - Bruay-sur-l'Escaut	16 161	1 290	50,8	81,6	6,5	100,0	9,1
59153 - Condé-sur-l'Escaut	24 606	470	21,2	76,0	5,0	100,0	7,3
59172 - Denain	34 125	680	30,7	82,7	7,9	100,0	9,5
59205 - Escaudain	18 414	780	24,3	81,4	6,0	100,0	6,1
59271 - Grande-Synthe	21 166	1 020	66,6	90,1	9,4	100,0	8,3
59327 - Lallaing	22 227	730	31,0	76,8	6,7	100,0	5,4
59491 - Raismes	12 906	390	17,3	86,9	7,2	100,0	11,3
59544 - Saint-Saulve	30 855	590	34,2	81,9	6,1	100,0	4,6
59569 - Sin-le-Noble	23 504	1 510	44,6	82,8	8,4	100,0	9,0
59574 - Somain	22 332	630	26,8	72,5	6,6	100,0	5,9
59603 - Trith-Saint-Léger	16 923	490	35,6	85,4	6,2	100,0	4,9
59616 - Vieux-Condé	14 405	670	26,3	64,9	4,8	100,0	7,8
62065 - Avion	21 863	1 090	32,8	85,3	5,7	100,0	9,3
62133 - Billy-Montigny	38 442	1 280	47,0	82,9	5,7	100,0	7,8
62178 - Bruay-la-Buissière	37 874	800	38,1	77,1	4,4	100,0	6,1
62186 - Bully-les-Mines	25 784	710	29,3	83,7	3,5	100,0	5,5
62193 - Calais	78 123	1 850	60,8	87,2	7,0	100,0	7,0
62215 - Carvin	19 179	800	35,2	76,8	4,4	100,0	7,9
62250 - Courrières	10 530	1 240	42,0	77,7	5,8	100,0	5,5
62413 - Harnes	16 457	1 070	51,8	81,2	3,9	100,0	6,8
62427 - Hénin-Beaumont	26 482	1 280	59,3	79,0	7,3	100,0	6,8
62510 - Liévin	40 970	1 060	34,4	84,0	5,0	100,0	9,0
62528 - Loos-en-Gohelle	6 647	540	32,8	86,6	3,8	100,0	3,8
62563 - Mazingarbe	14 453	610	34,3	75,5	3,5	100,0	5,1
62617 - Noeux-les-Mines	15 284	960	40,8	78,4	3,9	100,0	6,1
62624 - Noyelles-Godault	10 801	700	60,5	82,4	7,1	100,0	6,3
62637 - Oignies	9 771	1 860	74,2	75,2	5,8	100,0	10,4
62643 - Outreau	27 962	890	27,8	89,7	4,3	100,0	4,7
62667 - Le Portel	9 836	2 430	59,4	85,7	7,5	100,0	7,6
62771 - Sallaumines	28 175	1 850	71,9	81,7	6,7	100,0	8,8
62842 - Vendin-le-Vieil	10 922	5 080	41,4	77,8	3,8	100,0	4,1
62907 - Libercourt	13 340	560	28,5	70,7	10,0	100,0	7,3
60414 - Montataire	15 013	620	23,9	67,4	19,2	100,0	17,2

Source : Insee

Conditions de vie et situation sur le marché du travail

	Taux d'emploi des 25-54 ans (en %)	Écart entre le taux d'emploi des femmes et celui des hommes pour les 25-54 ans (en points de %)	Part des 18-25 ans en emploi ou en formation (%)	Part des chômeurs dans la population active de 15-64 ans (%)	Salaire net horaire moyen des salariés à temps plein (base 100 Métropole)
59028 - Auby	70,2	16,2	66,5	20,5	87
59112 - Bruay-sur-l'Escaut	64,5	23,2	59,8	23,2	82
59153 - Condé-sur-l'Escaut	61,9	18,7	59,7	25,8	86
59172 - Denain	60,3	21,0	57,5	25,4	84
59205 - Escaudain	68,7	20,9	61,3	20,1	85
59271 - Grande-Synthe	60,0	23,7	60,2	28,0	86
59327 - Lallaing	72,0	15,2	63,0	19,9	88
59491 - Raismes	63,3	19,0	59,2	24,9	83
59544 - Saint-Saulve	74,0	14,3	67,0	17,3	92
59569 - Sin-le-Noble	65,6	16,1	61,4	23,3	85
59574 - Somain	70,9	16,8	61,3	19,2	87
59603 - Trith-Saint-Léger	73,3	11,9	70,2	18,0	89
59616 - Vieux-Condé	70,1	17,1	66,5	19,4	87
62065 - Avion	66,2	21,6	63,1	20,9	84
62133 - Billy-Montigny	67,3	21,7	60,4	21,9	83
62178 - Bruay-la-Buissière	69,9	18,1	65,4	19,3	84
62186 - Bully-les-Mines	71,8	17,8	65,1	17,6	85
62193 - Calais	65,6	17,7	61,0	25,3	87
62215 - Carvin	73,8	15,5	66,6	16,4	86
62250 - Courrières	74,4	10,9	63,7	17,1	86
62413 - Harnes	68,0	14,6	63,5	21,5	85
62427 - Hénin-Beaumont	71,5	15,8	63,6	18,9	85
62510 - Liévin	65,9	16,2	60,7	22,9	87
62528 - Loos-en-Gohelle	73,3	16,4	67,8	17,7	85
62563 - Mazingarbe	71,2	21,6	63,4	18,0	84
62617 - Noeux-les-Mines	73,3	20,2	65,4	17,4	84
62624 - Noyelles-Godault	74,2	15,8	70,7	16,6	85
62637 - Oignies	69,7	14,6	68,5	19,5	84
62643 - Outreau	76,3	15,8	67,2	16,8	82
62667 - Le Portel	68,5	16,2	63,0	21,4	79
62771 - Sallaumines	63,6	19,5	61,6	23,0	81
62842 - Vendin-le-Vieil	73,6	15,0	62,0	17,8	84
62907 - Libercourt	72,5	15,6	67,4	17,6	90
60414 - Montataire	69,0	17,3	65,7	21,4	86

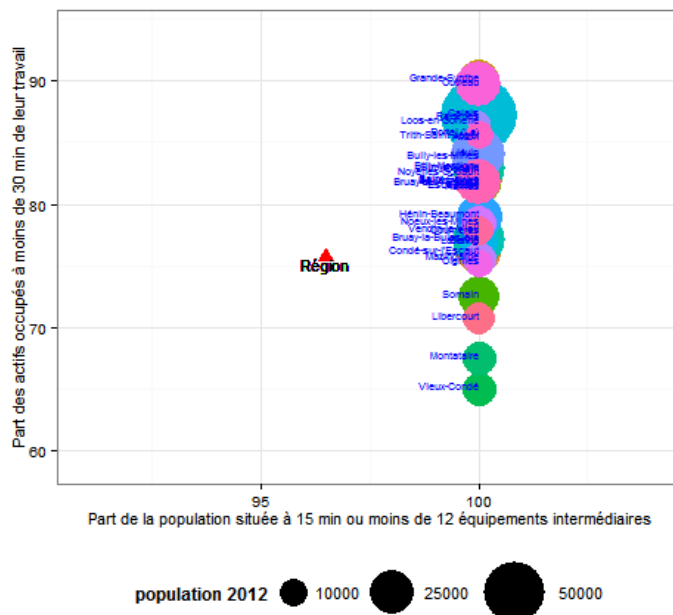
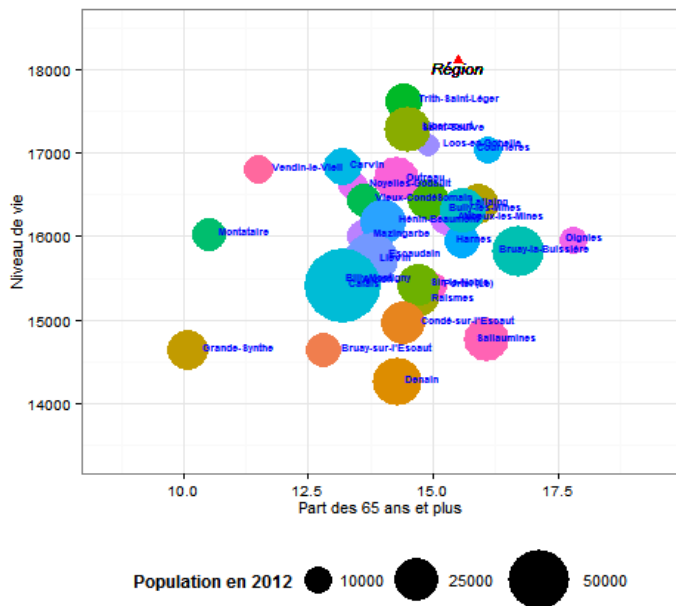
Source : Insee

Conditions de vie et situation sur le marché du travail (suite)

	Revenu disponible médian par unité de consommation (en euros)	Taux de pauvreté (%)	Indice de vieillissement (%)	Part des familles monoparentales (%)	Part des personnes de 75 ans ou plus vivant seules (%)	Part des 20 ans ou plus ayant au moins le baccalauréat (%)
59028 - Auby	16 210	22,6	56	15,2	42,1	30,0
59112 - Bruay-sur-l'Escaut	14 630	30,3	42	19,4	49,0	26,8
59153 - Condé-sur-l'Escaut	14 970	29,8	51	20,4	40,7	28,3
59172 - Denain	14 260	34,1	48	18,0	50,5	27,8
59205 - Escaudain	15 780	24,0	47	14,6	47,6	28,1
59271 - Grande-Synthe	14 640	28,7	33	19,3	33,3	27,5
59327 - Lallaing	16 380	21,4	60	15,4	47,6	30,8
59491 - Raismes	15 240	27,4	53	19,6	51,5	26,9
59544 - Saint-Saulve	17 270	20,3	55	16,8	43,1	39,2
59569 - Sin-le-Noble	15 420	27,1	52	18,9	44,4	29,3
59574 - Somain	16 430	21,1	53	15,7	45,8	32,8
59603 - Trith-Saint-Léger	17 630	17,5	56	14,6	39,9	34,3
59616 - Vieux-Condé	16 430	22,7	52	16,4	53,5	29,7
62065 - Avion	15 470	27,6	47	19,0	50,8	27,4
62133 - Billy-Montigny	15 470	26,6	46	15,7	51,1	28,6
62178 - Bruay-la-Buissière	15 820	23,6	64	17,5	52,6	30,1
62186 - Bully-les-Mines	16 320	22,0	57	16,7	49,7	33,0
62193 - Calais	15 400	28,5	48	20,4	50,6	32,3
62215 - Carvin	16 840	21,3	49	16,5	42,5	33,5
62250 - Courrières	17 040	20,7	62	15,4	41,5	34,2
62413 - Harnes	15 930	24,6	62	15,8	48,6	32,3
62427 - Hénin-Beaumont	16 180	24,6	53	17,7	49,7	33,9
62510 - Liévin	15 720	26,8	50	18,3	48,7	31,0
62528 - Loos-en-Gohelle	17 090	19,9	57	15,5	60,0	34,9
62563 - Mazingarbe	16 000	23,0	48	12,8	47,6	26,6
62617 - Noeux-les-Mines	16 210	22,1	59	15,1	51,8	31,1
62624 - Noyelles-Godault	16 620	19,8	49	15,7	45,3	33,0
62637 - Oignies	15 960	21,9	71	17,8	47,7	30,5
62643 - Outreau	16 670	18,1	51	12,8	47,9	31,5
62667 - Le Portel	15 410	25,7	54	23,3	47,4	25,6
62771 - Sallaumines	14 750	29,2	60	18,5	45,0	25,7
62842 - Vendin-le-Vieil	16 800	21,5	38	12,7	63,2	32,1
62907 - Libercourt	17 290	21,2	55	16,6	41,7	34,4
60414 - Montataire	16 020	25,3	36	20,7	43,6	28,0

Source : Insee

Graphiques et commentaire



Source : Insee

Les 34 territoires urbains qui composent cet ensemble, denses et bien équipés, sont situés essentiellement dans le bassin minier et sur le littoral. Leurs habitants (12,5 % de la population régionale) ont un accès facilité aux services et aux pôles d'emploi : ainsi, plus de 8 actifs sur 10 mettent moins de 1/2 heure pour se rendre sur leur lieu de travail. Néanmoins, cette population est confrontée à des difficultés notables, en particulier sur le marché du travail : la part d'actifs occupés est faible (68,5 % contre 76 % en moyenne dans la région), notamment chez les jeunes et les femmes, et le chômage de 5 points supérieur à la moyenne régionale. À cela s'ajoute une rémunération moindre du travail, conséquence possible d'un niveau d'étude plus faible de la population (seulement 3 bacheliers pour 10 habitants). De fait, la population dispose de revenus partout plus faibles qu'en moyenne dans la région, et un quart de la population vit sous le seuil de pauvreté (contre 18 % dans la région). Les familles monoparentales sont aussi un peu plus présentes dans ces territoires.

Toutefois, il existe des différences notables entre ces nombreux territoires, dont la population est plus ou moins exposée selon le type de difficultés. Par exemple, les différences de niveau de vie sont assez importantes : de 14 260 € pour les habitants du territoire de Denain à 17 630 € pour ceux de Trith-Saint-Léger, plus proche du niveau régional. La part des personnes vivant sous le seuil de pauvreté est par conséquent deux fois plus élevée sur Denain, où la part des 18-25 ans en emploi ou en formation est particulièrement faible, qu'à Trith-Saint-Léger (respectivement 34,0 % contre 17,5 %).

La situation est également assez variable sur le marché de l'emploi : peu d'actifs résidant sur Grande-Synthe sont en emploi et c'est sur ce territoire que le chômage est le plus prégnant. Cette situation peut s'expliquer par un sous-emploi des femmes (différence de près de 24 %, également la plus élevée) et par la jeunesse de sa population (33 seniors pour 100 jeunes), les jeunes actifs étant davantage touchés par le chômage. À l'inverse, 76,3 % des actifs occupent un emploi sur le territoire de Outreau, ce qui est légèrement supérieur niveau régional.