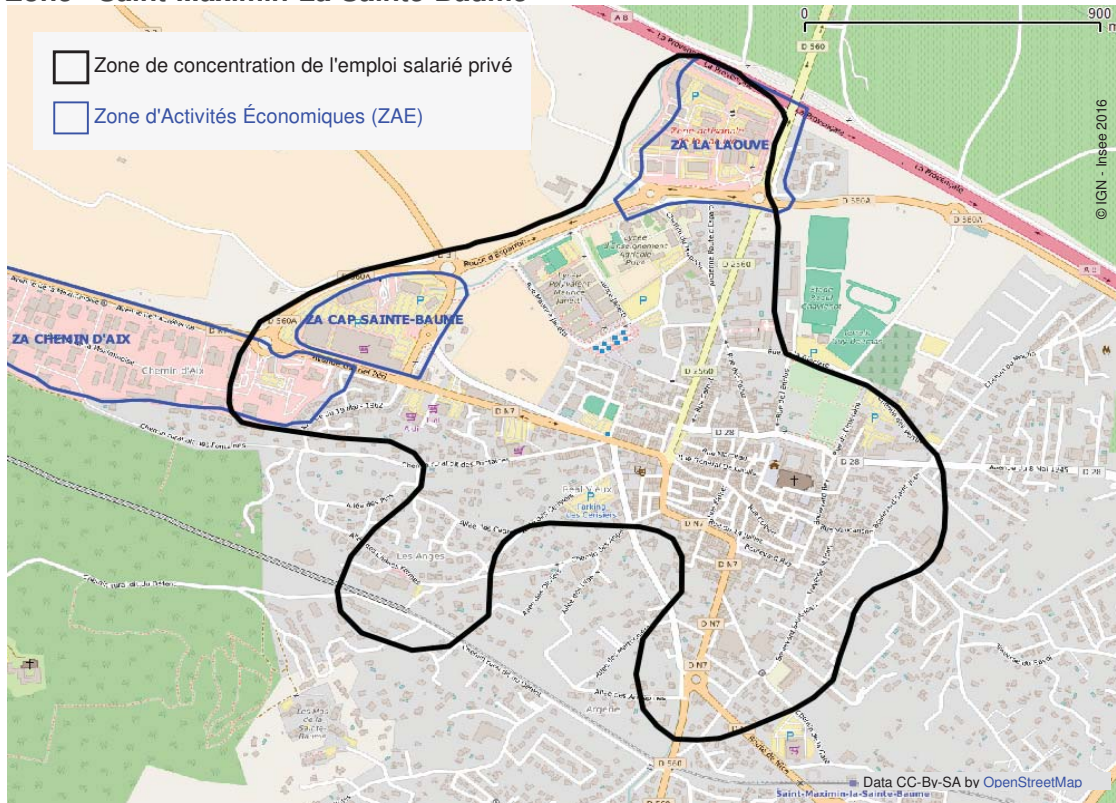


5 zones « complémentaires », comptant entre 1 300 et 2 000 emplois

- 1. Une zone orientée vers les services à la population et le commerce**
Zone 10 : Saint-Maximin-la-Sainte-Baume
- 2. Une zone orientée vers l'hébergement, la restauration et le commerce**
Zone 11 : Saint-Tropez
- 3. Une zone orientée vers le transport et la logistique**
Zone 12 : Brignoles - Nicopolis
- 4. Une zone industrielle**
Zone 13 : Signes - Parc d'activités
- 5. Une zone orientée vers le commerce et la construction**
Zone 14 : Fréjus-Capitou Sud

Zone - Saint-Maximin-La-Sainte-Baume



Sources : Insee, Sirene 2013, Clap 2012, CCI du Var

1 Chiffres clés au 1er janvier 2013

	Saint-Maximin-La-Sainte-Baume	Ensemble des 14 zones	Part de la zone (%)	Var
Population estimée (lieu de résidence)	5 100	248 600	2,1	1 028 600
Surface (hectares)	130	4 860	2,7	604 170
Emploi salarié privé	1 700	97 800	1,7	188 000
Densité d'emploi (emplois par hectare)	13,1	20,1	/	0,3
Rapport emploi/population résidente (emplois par habitant)	0,3	0,4	/	0,2
Emploi salarié public	700	38 000	1,8	70 600
Nombre d'établissements privés	700	29 000	2,4	99 100

Source : Insee, Revenus fiscaux 2011, Sirene 2013, Clap 2012

2 Part de l'emploi salarié privé par secteur d'activité au 1er janvier 2013 (%)

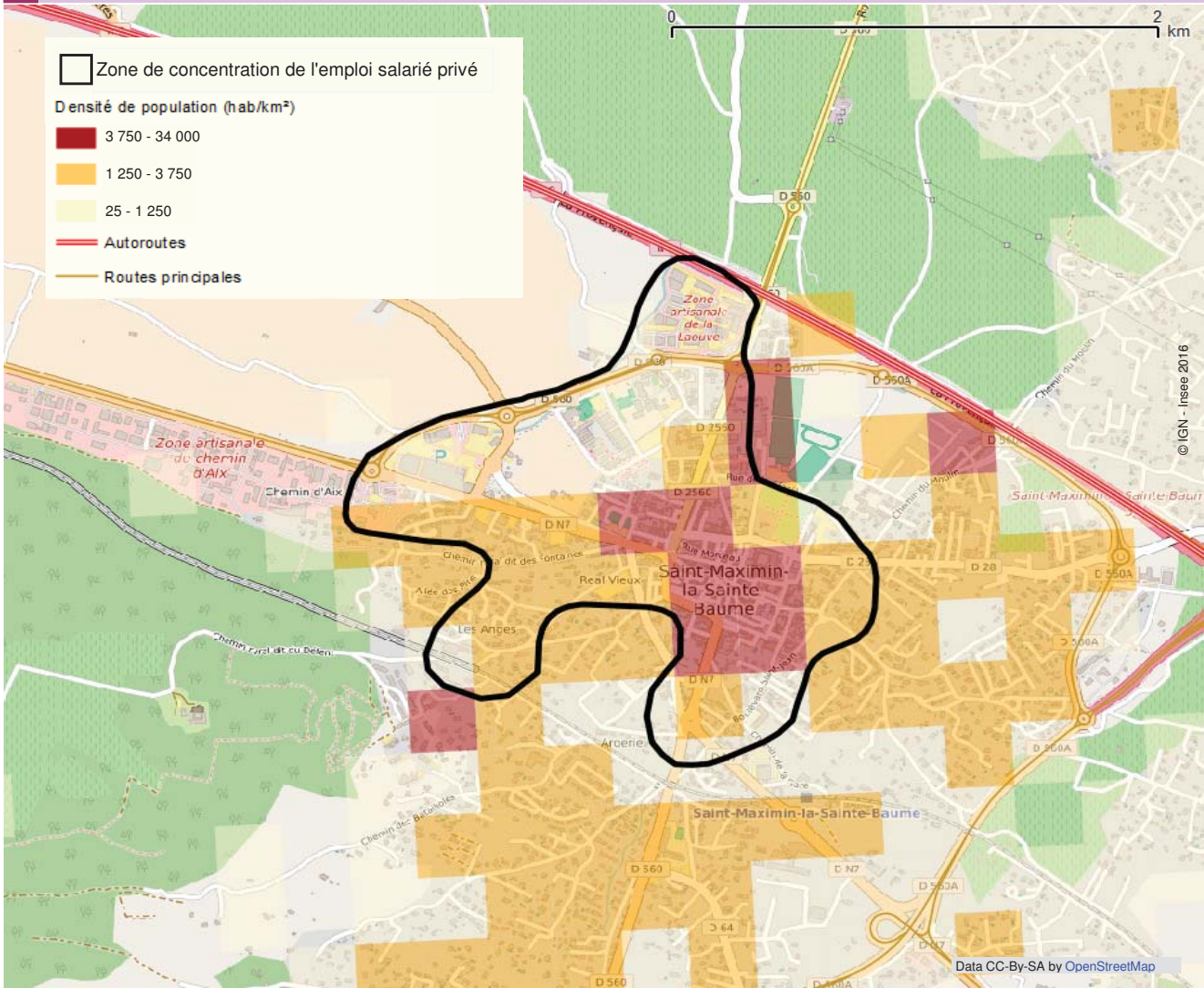
	Saint-Maximin-La-Sainte-Baume	Ensemble des 14 zones	Var
Agriculture, sylviculture, pêche	0,6	0,1	1,9
Industrie	5,6	10,9	9,9
Fabricat. denrées alim., boissons et pdts à base de tabac	2,7	1,5	2,2
Cokéfaction et raffinage	0,0	0,0	0,0
Fabr. équip. électriques, électroniques, informatiques ; fabr. machines	0,1	0,8	0,6
Fabrication de matériels de transport	0,0	2,8	1,6
Fabrication d'autres produits industriels	1,6	3,2	3,3
Ind. extractives, énergie, eau, gestion des déchets et dépollution	1,3	2,6	2,2
Construction	5,1	8,7	10,6
Commerce ; réparation automobile et de motocycles	40,0	25,5	22,9
Services	48,6	54,7	54,7
Transports et entreposage	1,4	3,9	5,9
Hébergement et restauration	13,9	6,9	8,4
Information et communication	0,1	2,4	1,6
Activités financières et d'assurance	2,5	5,6	4,3
Activités immobilières	1,6	2,1	2,3
Act. scientifiques et techniques ; serv. administratifs et de soutien	4,5	12,2	11,1
Adm. publique, enseignement, santé humaine et action sociale	19,6	15,1	15,2
Autres activités de services	5,0	6,6	6,0
Total des secteurs d'activité	100,0	100,0	100,0

Source : Insee, Sirene 2013, Clap 2012

3 Principaux établissements privés au 1er janvier 2013 (%)

	Emploi salarié privé	Secteur d'activité (nomenclature a17)
SOCIÉTÉ DE DISTRIBUTION SAINT-MAXIMOISE	221	Commerce ; réparation automobile et de motocycles
MAU	63	Hébergement et restauration
ESAT LES HAUTS DE L'ARC	62	Adm. publique, enseignement, santé humaine et action sociale
STEMAX	46	Commerce ; réparation automobile et de motocycles
ESAT LES HAUTS DE L'ARC	42	Adm. publique, enseignement, santé humaine et action sociale

Source : Insee, Sirene 2013, Clap 2012



Zone - Saint-Tropez



Sources : Insee, Sirene 2013, Clap 2012, CCI du Var

1 Chiffres clés au 1er janvier 2013

	Saint-Tropez	Ensemble des 14 zones	Part de la zone (%)	Var
Population estimée (lieu de résidence)	1 800	248 600	0,7	1 028 600
Surface (hectares)	40	4 860	0,8	604 170
Emploi salarié privé	1 500	97 800	1,5	188 000
Densité d'emploi (emplois par hectare)	37,5	20,1	/	0,3
Rapport emploi/population résidente (emplois par habitant)	0,8	0,4	/	0,2
Emploi salarié public	400	38 000	1,1	70 600
Nombre d'établissements privés	1 200	29 000	4,1	99 100

Source : Insee, Revenus fiscaux 2011, Sirene 2013, Clap 2012

2 Part de l'emploi salarié privé par secteur d'activité au 1er janvier 2013 (%)

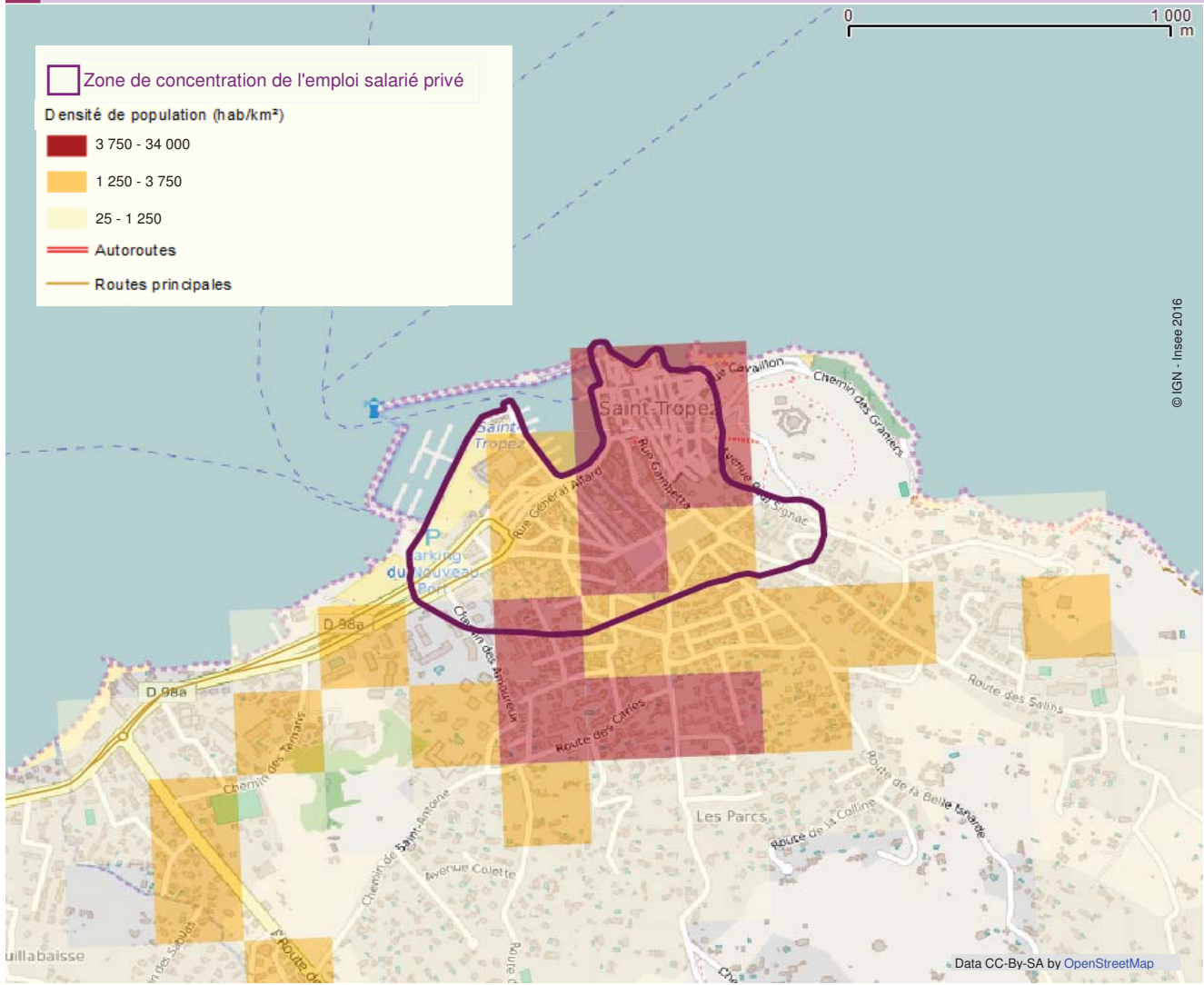
	Saint-Tropez	Ensemble des 14 zones	Var
Agriculture, sylviculture, pêche	0,1	0,1	1,9
Industrie	3,2	10,9	9,9
Fabricat. denrées alim., boissons et pdts à base de tabac	2,3	1,5	2,2
Cokéfaction et raffinage	0,0	0,0	0,0
Fabr. équip. électriques, électroniques, informatiques ; fabr. machines	0,0	0,8	0,6
Fabrication de matériels de transport	0,0	2,8	1,6
Fabrication d'autres produits industriels	0,9	3,2	3,3
Ind. extractives, énergie, eau, gestion des déchets et dépollution	0,0	2,6	2,2
Construction	2,3	8,7	10,6
Commerce ; réparation automobile et de motocycles	37,4	25,5	22,9
Services	56,9	54,7	54,7
Transports et entreposage	1,7	3,9	5,9
Hébergement et restauration	31,0	6,9	8,4
Information et communication	1,1	2,4	1,6
Activités financières et d'assurance	5,3	5,6	4,3
Activités immobilières	4,1	2,1	2,3
Act. scientifiques et techniques ; serv. administratifs et de soutien	8,4	12,2	11,1
Adm. publique, enseignement, santé humaine et action sociale	1,4	15,1	15,2
Autres activités de services	3,9	6,6	6,0
Total des secteurs d'activité	100,0	100,0	100,0

Source : Insee, Sirene 2013, Clap 2012

3 Principaux établissements privés au 1er janvier 2013 (%)

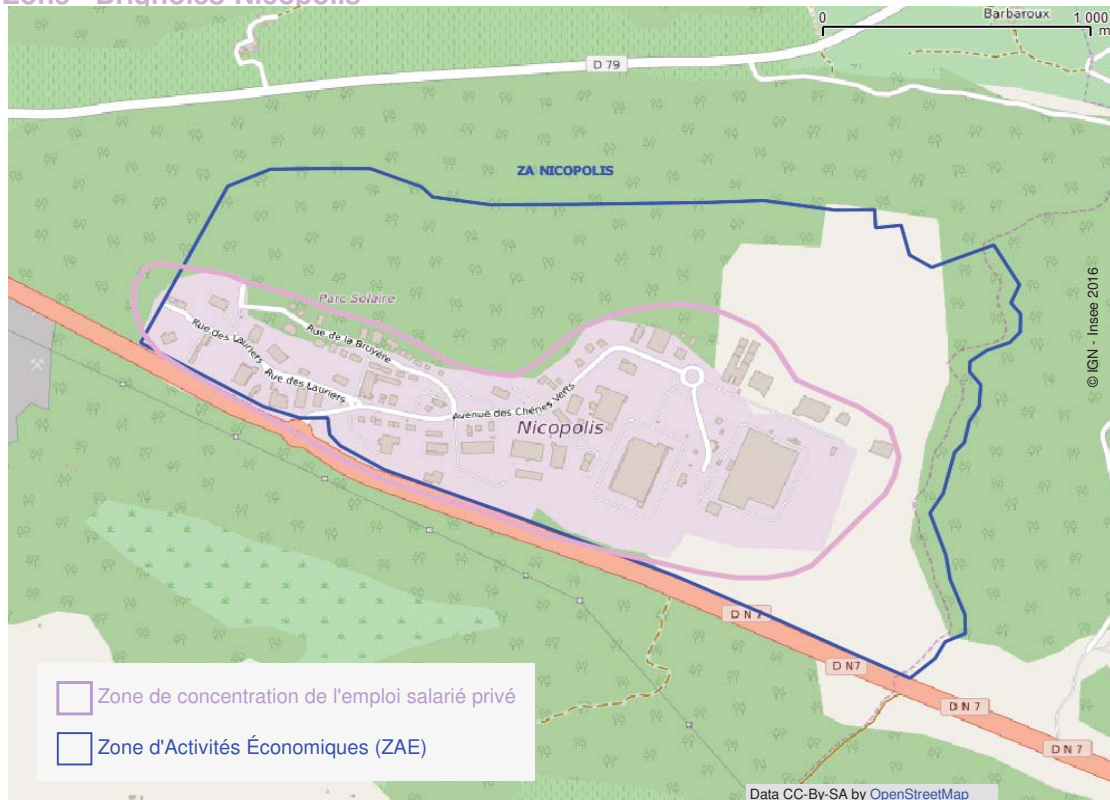
	Emploi salarié privé	Secteur d'activité (nomenclature a17)
LE BYBLOS	66	Hébergement et restauration
MONOPRIX EXPLOIT PAR ABREVIATION MPX	44	Commerce ; réparation automobile et de motocycles
M.C.L.R.	25	Hébergement et restauration
SENEQUIER SAINT- TROPEZ	25	Hébergement et restauration
PAN DEI	21	Hébergement et restauration

Source : Insee, Sirene 2013, Clap 2012



Source : Insee, Revenus fiscaux 2011, Sirene 2013, Clap 2012

Zone - Brignoles-Nicopolis



Sources : Insee, Sirene 2013, Clap 2012, CCI du Var

Data CC-BY-SA by OpenStreetMap

1 Chiffres clés au 1er janvier 2013

	Brignoles-Nicopolis	Ensemble des 14 zones	Part de la zone (%)	Var
Population estimée (lieu de résidence)	0	248 600	0,0	1 028 600
Surface (hectares)	100	4 860	2,1	604 170
Emploi salarié privé	1 300	97 800	1,3	188 000
Densité d'emploi (emplois par hectare)	13,0	20,1	/	0,3
Rapport emploi/population résidente (emplois par habitant)	/	0,4	/	0,2
Emploi salarié public	0	38 000	0,0	70 600
Nombre d'établissements privés	100	29 000	0,3	99 100

Source : Insee, Revenus fiscaux 2011, Sirene 2013, Clap 2012

2 Part de l'emploi salarié privé par secteur d'activité au 1er janvier 2013 (%)

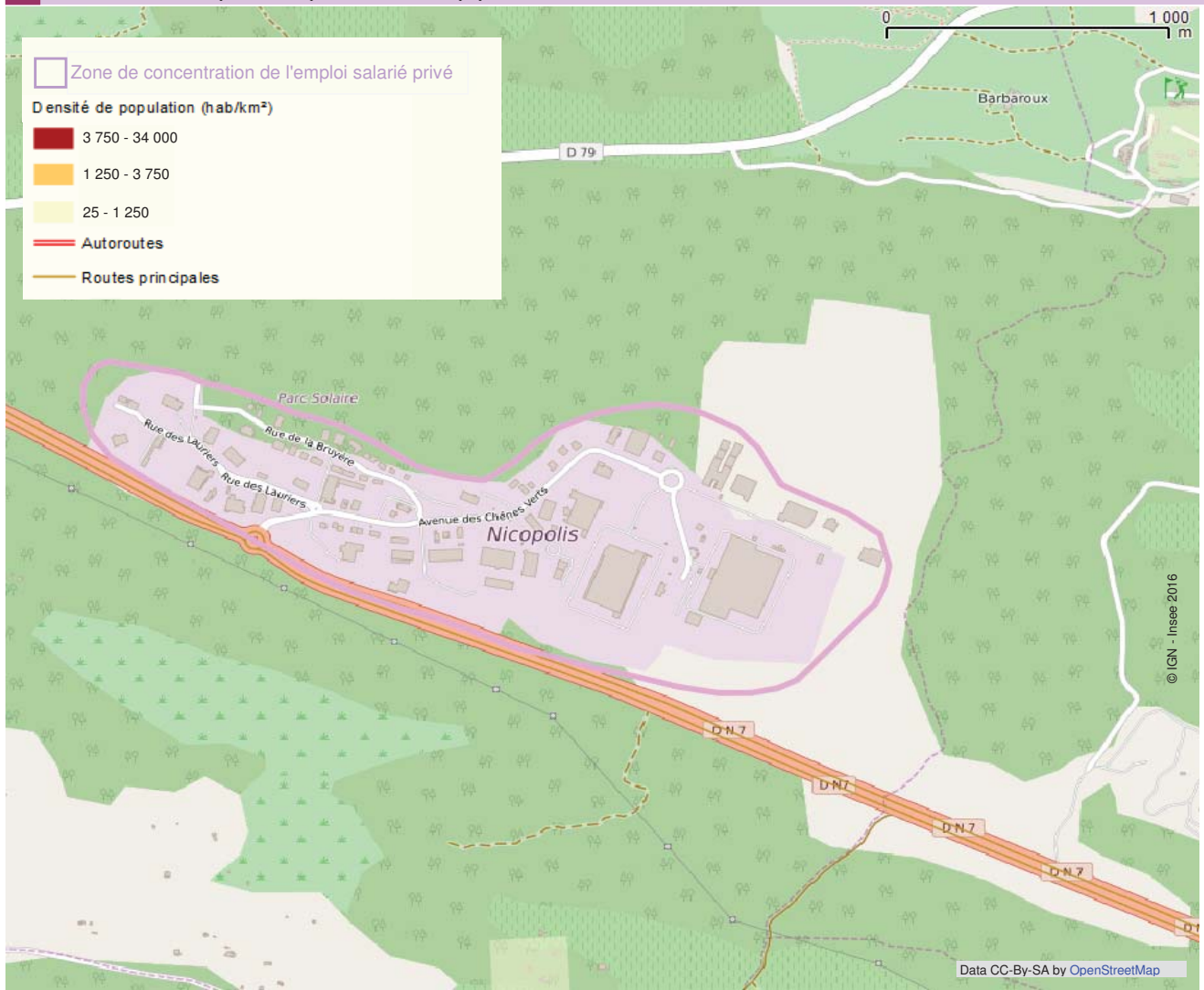
	Brignoles-Nicopolis	Ensemble des 14 zones	Var
Agriculture, sylviculture, pêche	0,0	0,1	1,9
Industrie	8,3	10,9	9,9
Fabricat. denrées alim., boissons et pdts à base de tabac	0,9	1,5	2,2
Cokéfaction et raffinage	0,0	0,0	0,0
Fabr. équip. électriques, électroniques, informatiques ; fabr. machines	0,0	0,8	0,6
Fabrication de matériels de transport	0,0	2,8	1,6
Fabrication d'autres produits industriels	5,7	3,2	3,3
Ind. extractives, énergie, eau, gestion des déchets et dépollution	1,7	2,6	2,2
Construction	13,2	8,7	10,6
Commerce ; réparation automobile et de motocycles	26,1	25,5	22,9
Services	52,4	54,7	54,7
Transports et entreposage	40,7	3,9	5,9
Hébergement et restauration	0,7	6,9	8,4
Information et communication	0,0	2,4	1,6
Activités financières et d'assurance	0,6	5,6	4,3
Activités immobilières	0,0	2,1	2,3
Act. scientifiques et techniques ; serv. administratifs et de soutien	6,0	12,2	11,1
Adm. publique, enseignement, santé humaine et action sociale	0,0	15,1	15,2
Autres activités de services	4,3	6,6	6,0
Total des secteurs d'activité	100,0	100,0	100,0

Source : Insee, Sirene 2013, Clap 2012

3 Principaux établissements privés au 1er janvier 2013 (%)

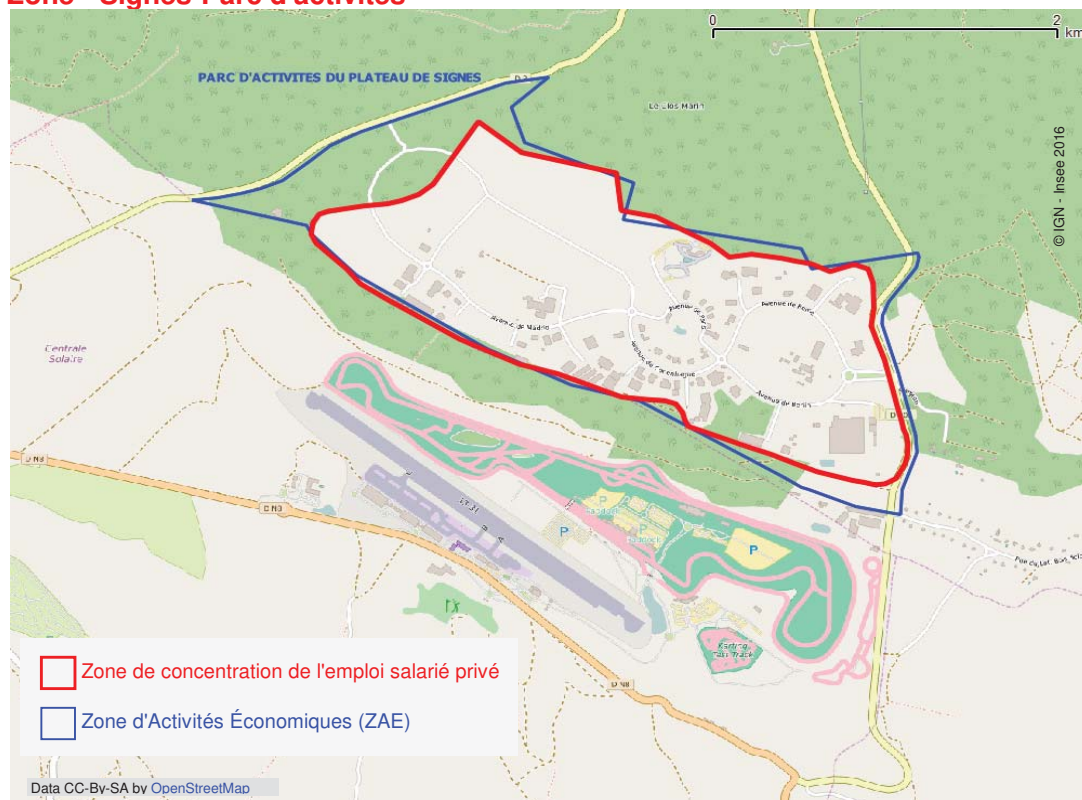
	Emploi salarié privé	Secteur d'activité (nomenclature a17)
ITM LOGISTIQUE ALIMENTAIRE INT	257	Transports et entreposage
KUEHNE NAGEL	172	Transports et entreposage
AZUR TRAVAUX	88	Construction
RACINE SUD AGRO PERRET SA	59	Commerce ; réparation automobile et de motocycles
GINEYS SAS	50	Commerce ; réparation automobile et de motocycles

Source : Insee, Sirene 2013, Clap 2012



Source : Insee, Revenus fiscaux 2011, Sirene 2013, Clap 2012

Zone - Signes-Parc d'activités



Sources : Insee, Sirene 2013, Clap 2012, CCI du Var

1 Chiffres clés au 1er janvier 2013

	Signes-Parc d'activités	Ensemble des 14 zones	Part de la zone (%)	Var
Population estimée (lieu de résidence)	0	248 600	0,0	1 028 600
Surface (hectares)	190	4 860	3,9	604 170
Emploi salarié privé	1 300	97 800	1,3	188 000
Densité d'emploi (emplois par hectare)	6,8	20,1	/	0,3
Rapport emploi/population résidente (emplois par habitant)	/	0,4	/	0,2
Emploi salarié public	0	38 000	0,0	70 600
Nombre d'établissements privés	100	29 000	0,3	99 100

Source : Insee, Revenus fiscaux 2011, Sirene 2013, Clap 2012

2 Part de l'emploi salarié privé par secteur d'activité au 1er janvier 2013 (%)

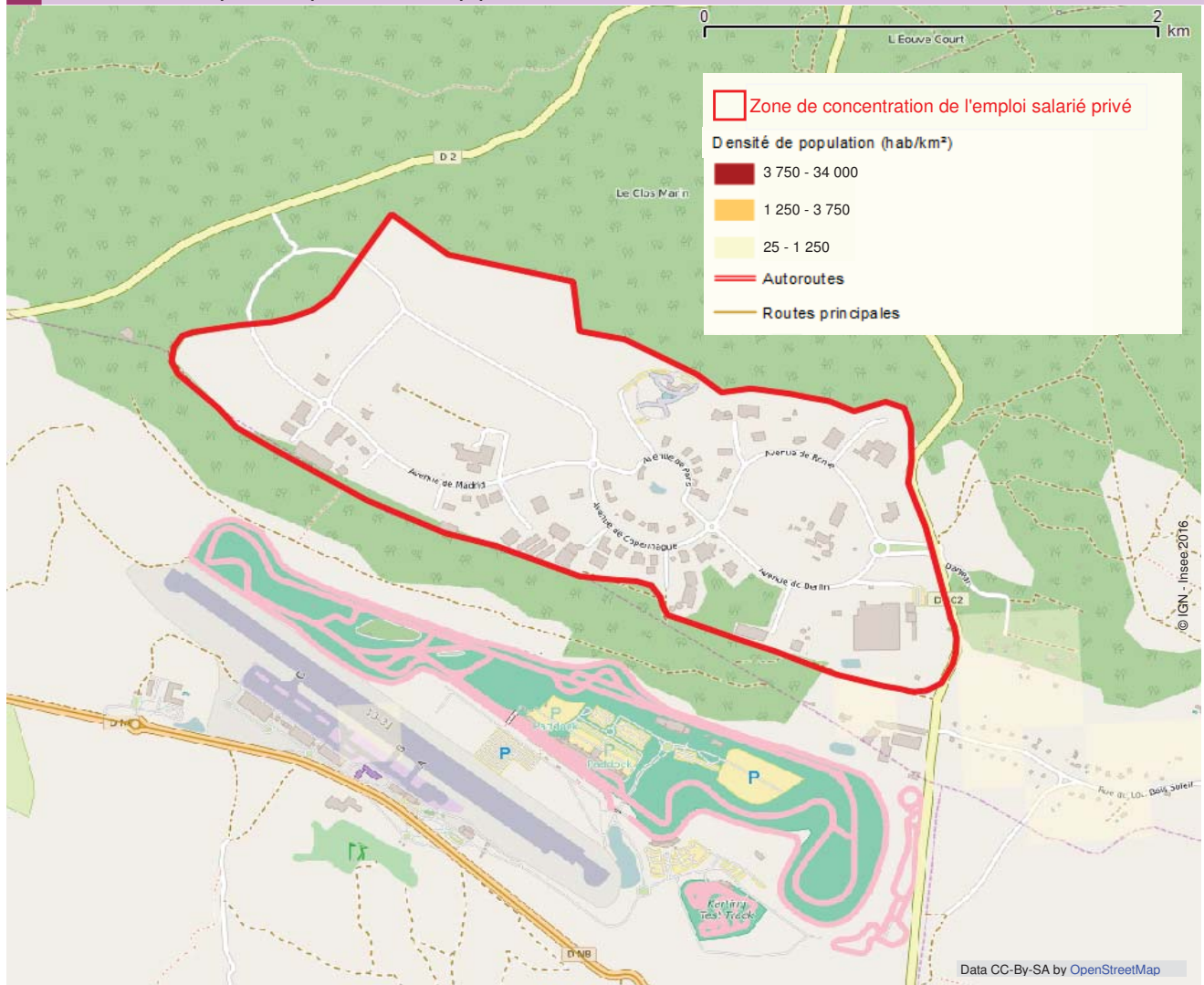
	Signes-Parc d'activités	Ensemble des 14 zones	Var
Agriculture, sylviculture, pêche	0,0	0,1	1,9
Industrie	62,3	10,9	9,9
Fabricat. denrées alim., boissons et pdts à base de tabac	20,6	1,5	2,2
Cokéfaction et raffinage	0,0	0,0	0,0
Fabr. équip. électriques, électroniques, informatiques ; fabr. machines	1,9	0,8	0,6
Fabrication de matériels de transport	7,9	2,8	1,6
Fabrication d'autres produits industriels	31,7	3,2	3,3
Ind. extractives, énergie, eau, gestion des déchets et dépollution	0,1	2,6	2,2
Construction	3,0	8,7	10,6
Commerce ; réparation automobile et de motocycles	25,2	25,5	22,9
Services	9,5	54,7	54,7
Transports et entreposage	2,6	3,9	5,9
Hébergement et restauration	0,7	6,9	8,4
Information et communication	0,2	2,4	1,6
Activités financières et d'assurance	2,2	5,6	4,3
Activités immobilières	0,0	2,1	2,3
Act. scientifiques et techniques ; serv. administratifs et de soutien	3,2	12,2	11,1
Adm. publique, enseignement, santé humaine et action sociale	0,5	15,1	15,2
Autres activités de services	0,2	6,6	6,0
Total des secteurs d'activité	100,0	100,0	100,0

Source : Insee, Sirene 2013, Clap 2012

3 Principaux établissements privés au 1er janvier 2013 (%)

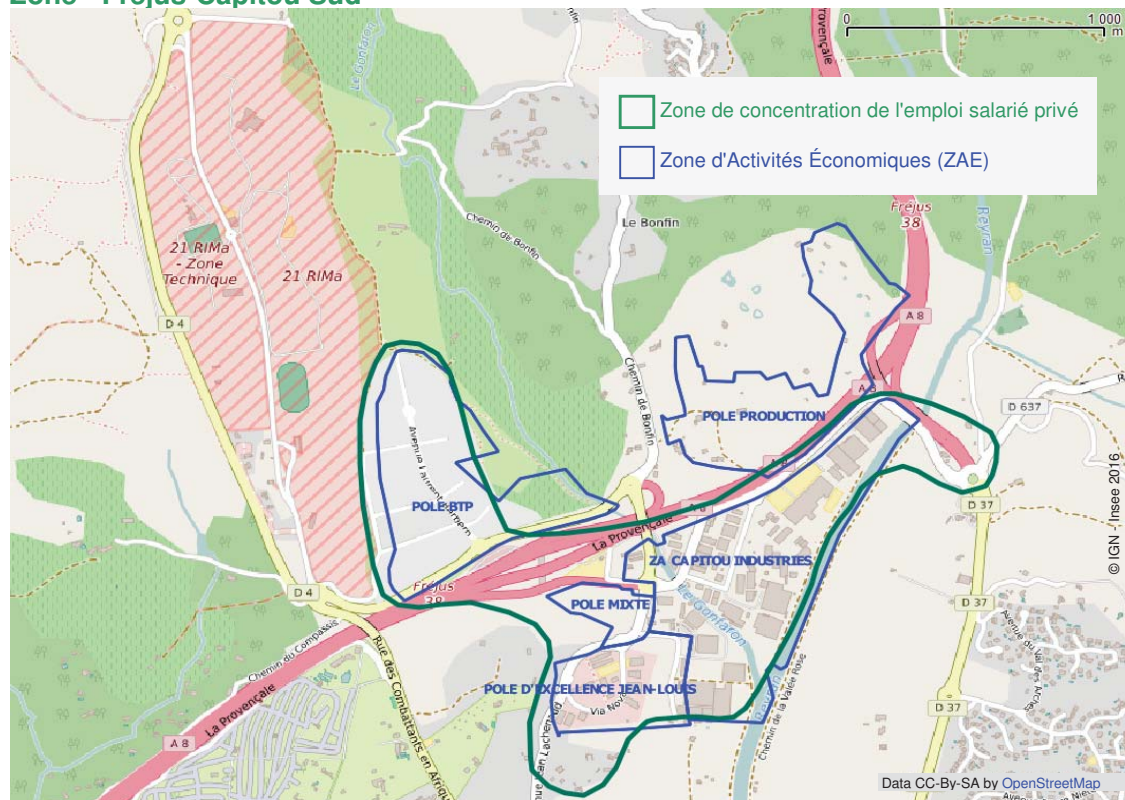
	Emploi salarié privé	Secteur d'activité (nomenclature a17)
IPSEN PHARMA BIOTECH	251	Fabrication d'autres produits industriels
COCA COLA MIDI SAS	236	Fabricat. denrées alim., boissons et pdts à base de tabac
SA ORECA	145	Commerce ; réparation automobile et de motocycles
AERO 13	102	Fabrication de matériels de transport
EVALIANCE	90	Fabrication d'autres produits industriels

Source : Insee, Sirene 2013, Clap 2012



Source : Insee, Revenus fiscaux 2011, Sirene 2013, Clap 2012

Zone - Fréjus-Capitou Sud



Sources : Insee, Sirene 2013, Clap 2012, CCI du Var

1 Chiffres clés au 1er janvier 2013

	Fréjus-Capitou Sud	Ensemble des 14 zones	Part de la zone (%)	Var
Population estimée (lieu de résidence)	0	248 600	0,0	1 028 600
Surface (hectares)	90	4 860	1,9	604 170
Emploi salarié privé	1 300	97 800	1,3	188 000
Densité d'emploi (emplois par hectare)	14,4	20,1	/	0,3
Rapport emploi/population résidente (emplois par habitant)	/	0,4	/	0,2
Emploi salarié public	0	38 000	0,0	70 600
Nombre d'établissements privés	170	29 000	0,6	99 100

Source : Insee, Revenus fiscaux 2011, Sirene 2013, Clap 2012

2 Part de l'emploi salarié privé par secteur d'activité au 1er janvier 2013 (%)

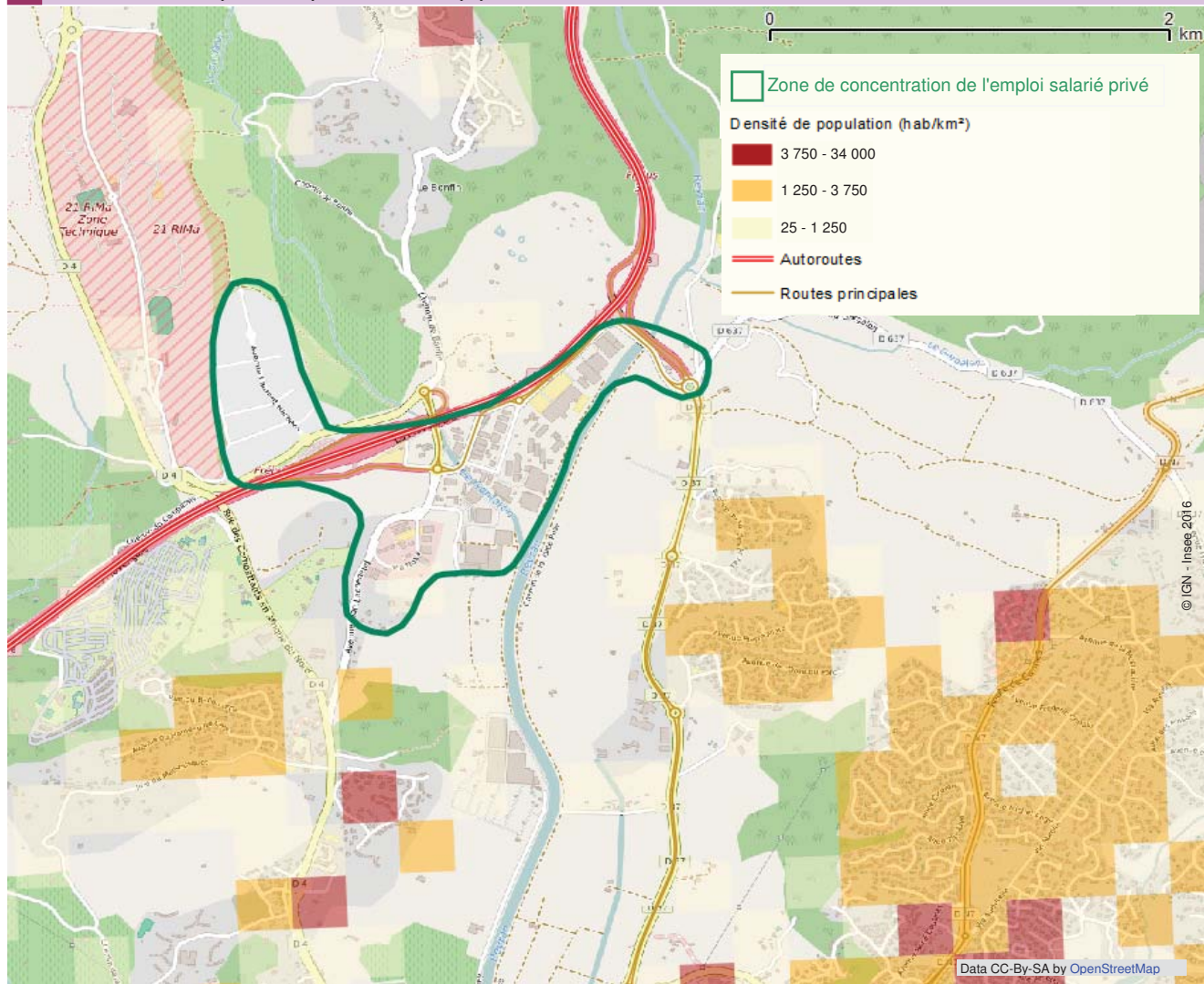
	Fréjus-Capitou Sud	Ensemble des 14 zones	Var
Agriculture, sylviculture, pêche	0,2	0,1	1,9
Industrie	2,0	10,9	9,9
Fabricat. denrées alim., boissons et pdts à base de tabac	0,0	1,5	2,2
Cokéfaction et raffinage	0,0	0,0	0,0
Fabr. équip. électriques, électroniques, informatiques ; fabr. machines	0,0	0,8	0,6
Fabrication de matériels de transport	0,0	2,8	1,6
Fabrication d'autres produits industriels	0,7	3,2	3,3
Ind. extractives, énergie, eau, gestion des déchets et dépollution	1,4	2,6	2,2
Construction	21,4	8,7	10,6
Commerce ; réparation automobile et de motocycles	34,0	25,5	22,9
Services	42,5	54,7	54,7
Transports et entreposage	9,2	3,9	5,9
Hébergement et restauration	0,8	6,9	8,4
Information et communication	3,3	2,4	1,6
Activités financières et d'assurance	1,7	5,6	4,3
Activités immobilières	1,4	2,1	2,3
Act. scientifiques et techniques ; serv. administratifs et de soutien	8,6	12,2	11,1
Adm. publique, enseignement, santé humaine et action sociale	14,8	15,1	15,2
Autres activités de services	2,6	6,6	6,0
Total des secteurs d'activité	100,0	100,0	100,0

Source : Insee, Sirene 2013, Clap 2012

3 Principaux établissements privés au 1er janvier 2013 (%)

	Emploi salarié privé	Secteur d'activité (nomenclature a17)
ASSOCIATION JEAN LACHENAUD	129	Adm. publique, enseignement, santé humaine et action sociale
BRICOMAN	83	Commerce ; réparation automobile et de motocycles
METRO CASH & CARRY FRANCE	64	Commerce ; réparation automobile et de motocycles
EUROVIA MÉDITERRANÉE	52	Construction
SELARL MEDIPATH	51	Adm. publique, enseignement, santé humaine et action sociale

Source : Insee, Sirene 2013, Clap 2012



Source : Insee, Revenus fiscaux 2011, Sirene 2013, Clap 2012

