

# 9 zones de concentration de l'emploi salarié privé dans le Var

## 1. **Trois zones principalement commerciales**

Zone 1 : La Valette-du-Var - La Garde - La Farlède

Zone 2 : Fréjus - Puget-sur-Argens - Secteur RDN7

Zone 3 : Ollioules

## 2. **Trois zones en milieu urbain, orientées vers les services à la population**

Zone 4 : Toulon

Zone 5 : Fréjus - Saint-Raphaël

Zone 6 : Hyères

## 3. **Une zone orientée vers les activités spécialisées, scientifiques et techniques et la construction**

Zone 7 : Six-Fours-les-Plages - La Seyne-sur-Mer

## 4. **Une zone orientée vers les activités financières et d'assurance**

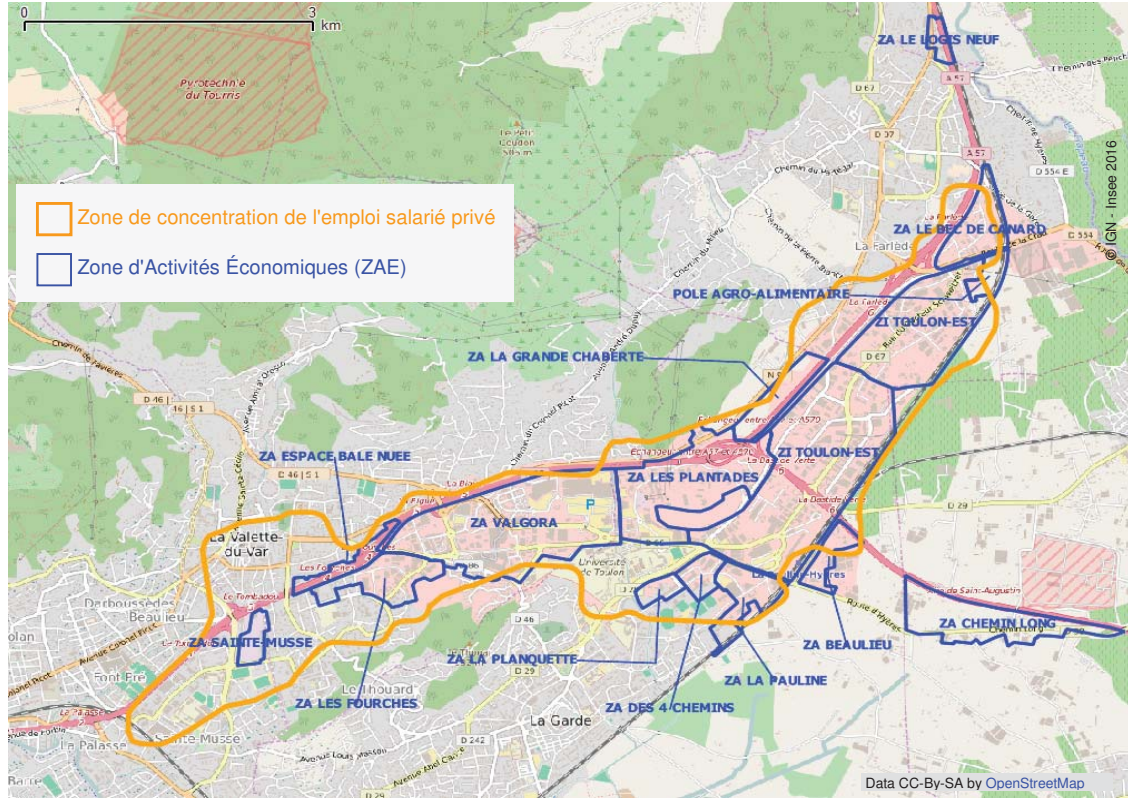
Zone 8 : Draguignan

## 5. **Une zone sans spécificité**

Zone 9 : Brignoles

## Zones principalement commerciales

### Zone - La Valette-du-Var - La Garde - La Farlède



#### 1 Chiffres clés au 1er janvier 2013

	La Valette-du-Var - La Garde - La Farlède	Ensemble des 9 zones	Part de la zone (%)	Var
Population estimée (lieu de résidence)	21 400	241 700	8,9	1 028 600
Surface (hectares)	820	4 300	19,1	604 170
Emploi salarié privé	19 500	90 700	21,5	188 000
Densité d'emploi (emplois par hectare)	23,8	21,1	/	0,3
Rapport emploi/population résidente (emplois par habitant)	0,9	0,4	/	0,2
Emploi salarié public	6 700	36 800	18,2	70 600
Nombre d'établissements privés	2 900	26 700	10,9	99 100

Source : Insee, Revenus fiscaux 2011, Sirene 2013, Clap 2012

#### 2 Part de l'emploi salarié privé par secteur d'activité au 1er janvier 2013 (%)

	La Valette-du-Var - La Garde - La Farlède	Ensemble des 9 zones	Var
<b>Agriculture, sylviculture, pêche</b>	<b>0,2</b>	<b>0,1</b>	<b>1,9</b>
<b>Industrie</b>	<b>9,4</b>	<b>10,6</b>	<b>9,9</b>
Fabricat. denrées alim., boissons et pdts à base de tabac	0,8	1,2	2,2
Cokéfaction et raffinage	0,0	0,0	0,0
Fabr. équip. électriques, électroniques, informatiques ; fabr. machines	2,5	0,8	0,6
Fabrication de matériels de transport	1,1	2,9	1,6
Fabrication d'autres produits industriels	3,4	2,9	3,3
Ind. extractives, énergie, eau, gestion des déchets et dépollution	1,7	2,8	2,2
<b>Construction</b>	<b>10,3</b>	<b>8,7</b>	<b>10,6</b>
<b>Commerce ; réparation automobile et de motocycles</b>	<b>35,6</b>	<b>25,0</b>	<b>22,9</b>
<b>Services</b>	<b>44,5</b>	<b>55,6</b>	<b>54,7</b>
Transports et entreposage	3,0	3,4	5,9
Hébergement et restauration	4,8	6,6	8,4
Information et communication	3,3	2,6	1,6
Activités financières et d'assurance	2,8	5,8	4,3
Activités immobilières	2,0	2,2	2,3
Act. scientifiques et techniques ; serv. administratifs et de soutien	18,1	12,6	11,1
Adm. publique, enseignement, santé humaine et action sociale	7,8	15,6	15,2
Autres activités de services	2,7	6,9	6,0
<b>Total des secteurs d'activité</b>	<b>100,0</b>	<b>100,0</b>	<b>100,0</b>

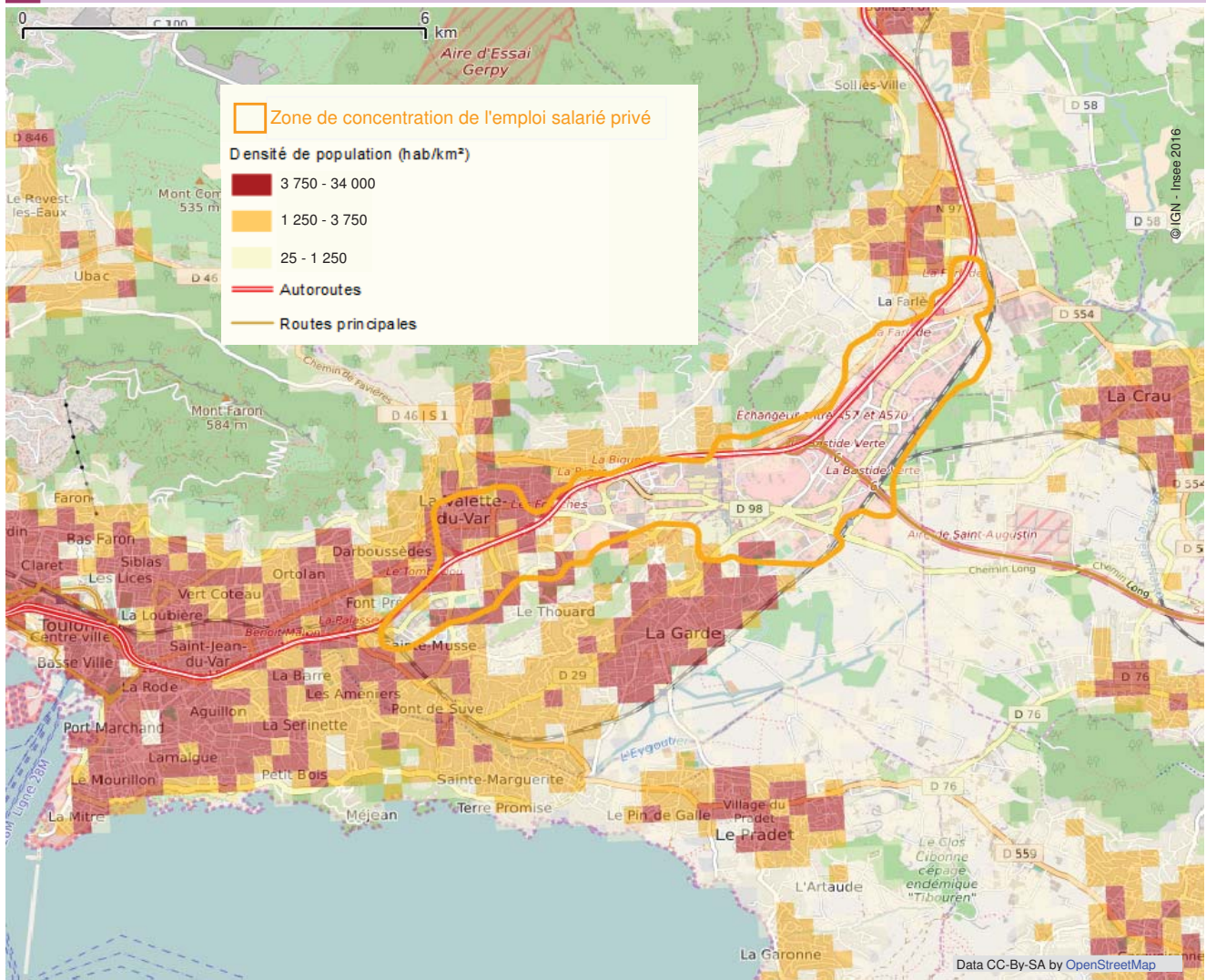
Source : Insee, Sirene 2013, Clap 2012

#### 3 Principaux établissements privés au 1er janvier 2013 (%)

	Emploi salarié privé	Secteur d'activité (nomenclature a17)
AGPM-GESTION	660	Act. scientifiques et techniques ; serv. administratifs et de soutien
CARREFOUR HYPERMARCHÉS	468	Commerce ; réparation automobile et de motocycles
MEUBLES IKEA FRANCE	307	Commerce ; réparation automobile et de motocycles
ONET SERVICES	304	Act. scientifiques et techniques ; serv. administratifs et de soutien
TRANSFIX	297	Fabr. équip. électriques, électroniques, informatiques ; fabr. machines

Source : Insee, Sirene 2013, Clap 2012

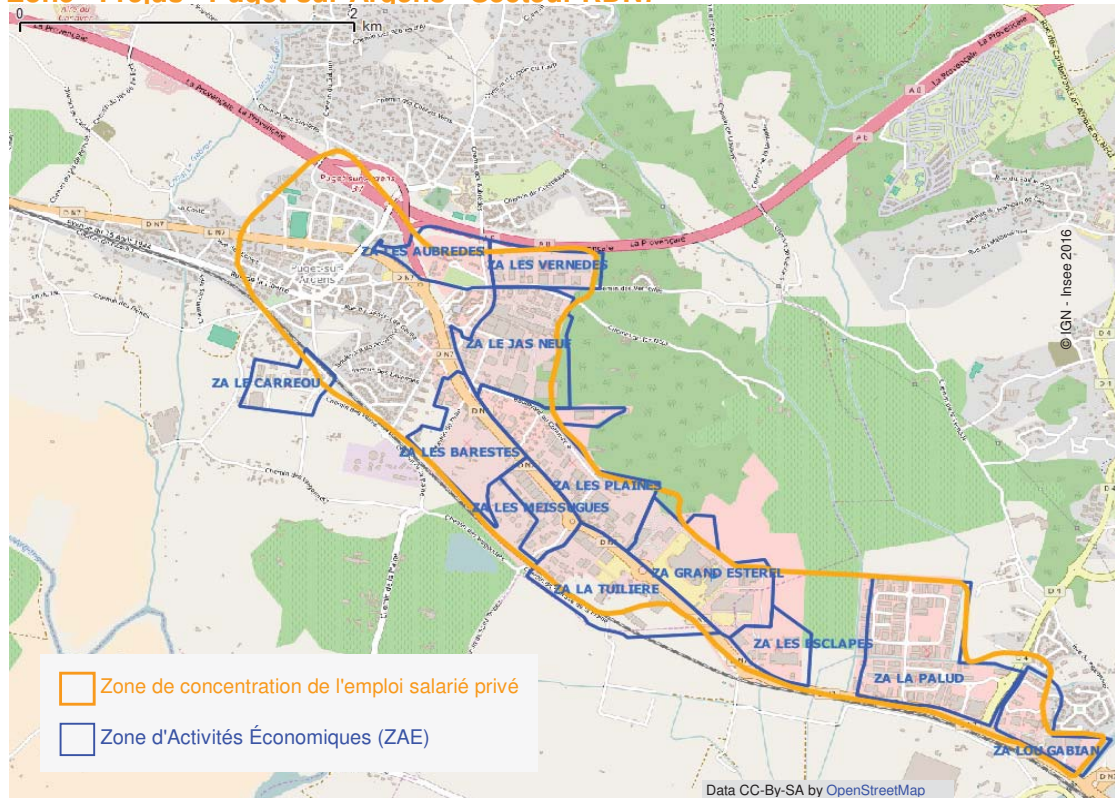
#### 4 Concentration de l'emploi salarié privé et densité de population



Source : Insee, Revenus fiscaux 2011, Sirene 2013, Clap 2012

## Zones principalement commerciales

### Zone - Fréjus - Puget-sur-Argens - Secteur RDN7



Sources : Insee, Sirene 2013, Clap 2012, CCI du Var

#### 1 Chiffres clés au 1er janvier 2013

	Fréjus - Puget-sur-Argens - Secteur RDN7	Ensemble des 9 zones	Part de la zone (%)	Var
<b>Population estimée</b> (lieu de résidence)	3 400	241 700	1,4	1 028 600
<b>Surface</b> (hectares)	270	4 300	6,3	604 170
<b>Emploi salarié privé</b>	5 000	90 700	5,5	188 000
<b>Densité d'emploi</b> (emplois par hectare)	18,5	21,1	/	0,3
<b>Rapport emploi/population résidente</b> (emplois par habitant)	1,5	0,4	/	0,2
<b>Emploi salarié public</b>	300	36 800	0,8	70 600
<b>Nombre d'établissements privés</b>	900	26 700	3,4	99 100

Source : Insee, Revenus fiscaux 2011, Sirene 2013, Clap 2012

#### 2 Part de l'emploi salarié privé par secteur d'activité au 1er janvier 2013 (%)

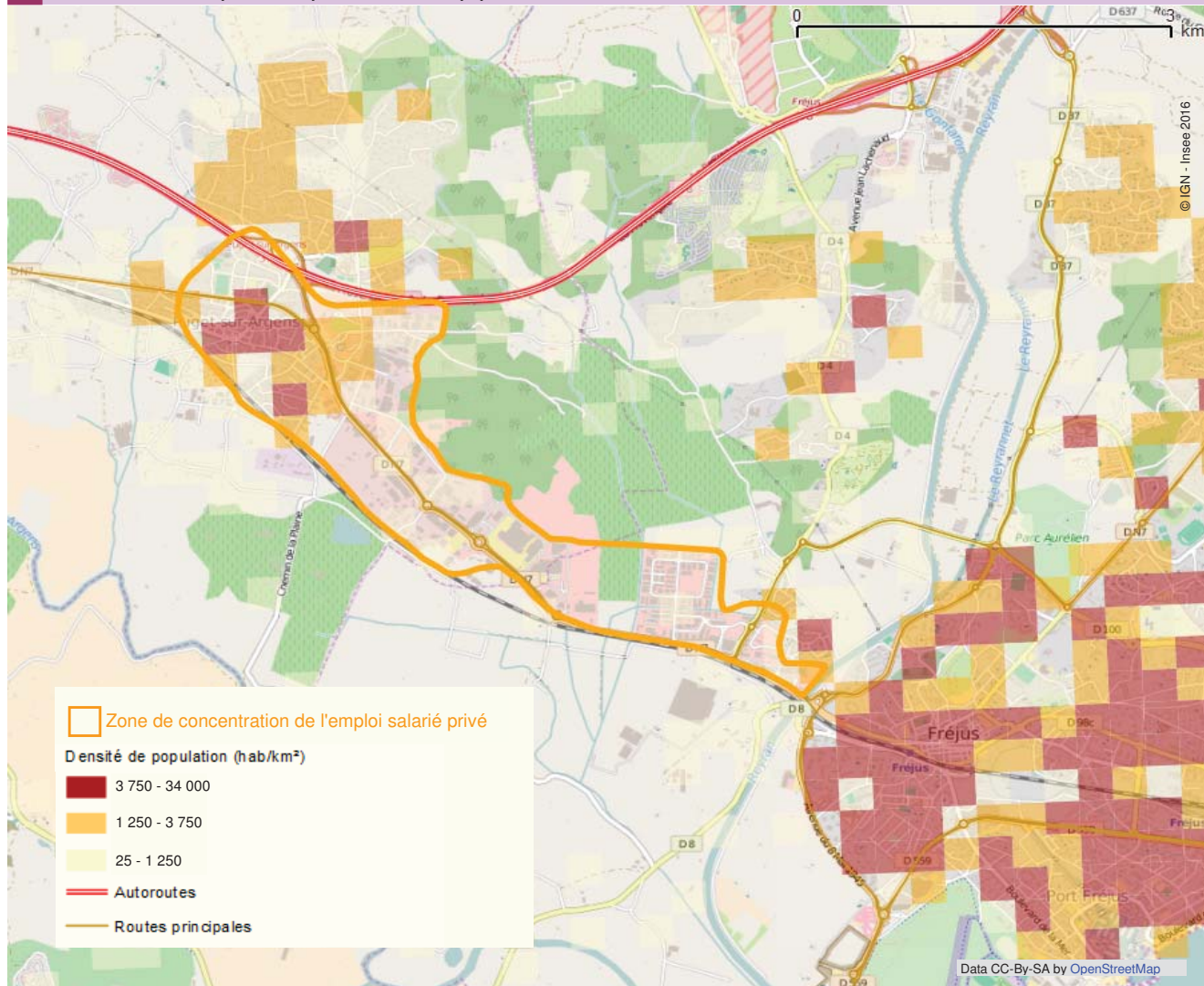
	Fréjus - Puget-sur-Argens - Secteur RDN7	Ensemble des 9 zones	Var
<b>Agriculture, sylviculture, pêche</b>	0,3	0,1	1,9
<b>Industrie</b>	12,7	10,6	9,9
Fabricat. denrées alim., boissons et pdts à base de tabac	0,9	1,2	2,2
Cokéfaction et raffinage	0,0	0,0	0,0
Fabr. équip. électriques, électroniques, informatiques ; fabr. machines	0,0	0,8	0,6
Fabrication de matériels de transport	0,0	2,9	1,6
Fabrication d'autres produits industriels	10,3	2,9	3,3
Ind. extractives, énergie, eau, gestion des déchets et dépollution	1,4	2,8	2,2
<b>Construction</b>	12,5	8,7	10,6
<b>Commerce ; réparation automobile et de motocycles</b>	47,9	25,0	22,9
<b>Services</b>	26,7	55,6	54,7
Transports et entreposage	3,3	3,4	5,9
Hébergement et restauration	4,2	6,6	8,4
Information et communication	0,6	2,6	1,6
Activités financières et d'assurance	4,9	5,8	4,3
Activités immobilières	0,3	2,2	2,3
Act. scientifiques et techniques ; serv. administratifs et de soutien	9,3	12,6	11,1
Adm. publique, enseignement, santé humaine et action sociale	2,6	15,6	15,2
Autres activités de services	1,3	6,9	6,0
<b>Total des secteurs d'activité</b>	<b>100,0</b>	<b>100,0</b>	<b>100,0</b>

Source : Insee, Sirene 2013, Clap 2012

#### 3 Principaux établissements privés au 1er janvier 2013 (%)

	Emploi salarié privé	Secteur d'activité (nomenclature a17)
CARREFOUR HYPERMARCHÉS	312	Commerce ; réparation automobile et de motocycles
SAPA PROFILES PUGET	306	Fabrication d'autres produits industriels
AES SUD EST	165	Act. scientifiques et techniques ; serv. administratifs et de soutien
VIXIS	141	Activités financières et d'assurance
CASTORAMA FRANCE	135	Commerce ; réparation automobile et de motocycles

Source : Insee, Sirene 2013, Clap 2012

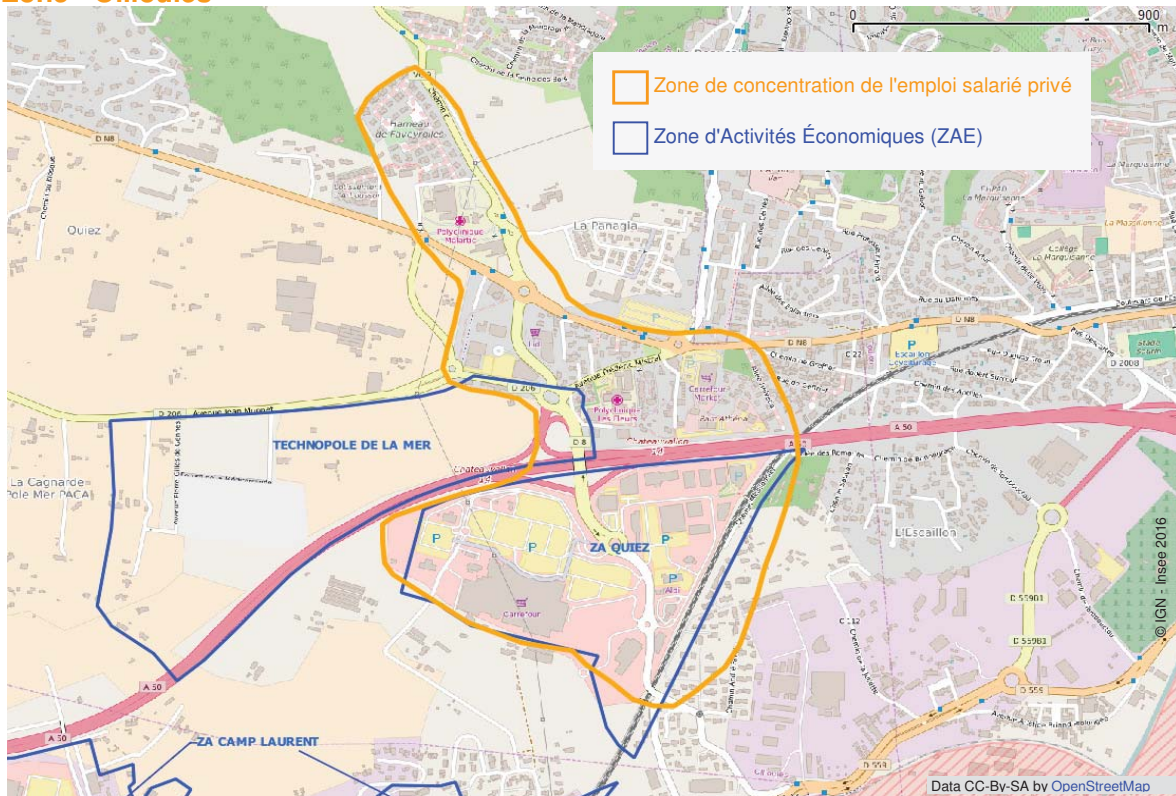


Source : Insee, Revenus fiscaux 2011, Sirene 2013, Clap 2012

## Zones principalement commerciales

Note : les données de cette étude étant datées du 1er janvier 2013, elles n'intègrent pas la DCNS parmi les établissements implantés dans la commune d'Ollioules. À cette date, la DCNS était en effet localisée à Toulon. La zone de concentration de l'emploi salarié privé **Ollioules** n'intègre donc pas les effectifs de la DCNS.

### Zone - Ollioules



Sources : Insee, Sirene 2013, Clap 2012, CCI du Var

### 1 Chiffres clés au 1er janvier 2013

	Ollioules	Ensemble des 9 zones	Part de la zone (%)	Var
Population estimée (lieu de résidence)	1 000	241 700	0,4	1 028 600
Surface (hectares)	70	4 300	1,6	604 170
Emploi salarié privé	2 000	90 700	2,2	188 000
Densité d'emploi (emplois par hectare)	28,6	21,1	/	0,3
Rapport emploi/population résidente (emplois par habitant)	2,0	0,4	/	0,2
Emploi salarié public	0	36 800	0,0	70 600
Nombre d'établissements privés	200	26 700	0,7	99 100

Source : Insee, Revenus fiscaux 2011, Sirene 2013, Clap 2012

### 2 Part de l'emploi salarié privé par secteur d'activité au 1er janvier 2013 (%)

	Ollioules	Ensemble des 9 zones	Var
<b>Agriculture, sylviculture, pêche</b>	0,2	0,1	1,9
<b>Industrie</b>	0,0	10,6	9,9
Fabricat. denrées alim., boissons et pdts à base de tabac	0,0	1,2	2,2
Cokéfaction et raffinage	0,0	0,0	0,0
Fabr. équip. électriques, électroniques, informatiques ; fabr. machines	0,0	0,8	0,6
Fabrication de matériels de transport	0,0	2,9	1,6
Fabrication d'autres produits industriels	0,0	2,9	3,3
Ind. extractives, énergie, eau, gestion des déchets et dépollution	0,0	2,8	2,2
<b>Construction</b>	0,3	8,7	10,6
<b>Commerce ; réparation automobile et de motocycles</b>	47,0	25,0	22,9
<b>Services</b>	52,4	55,6	54,7
Transports et entreposage	0,0	3,4	5,9
Hébergement et restauration	11,1	6,6	8,4
Information et communication	0,5	2,6	1,6
Activités financières et d'assurance	16,0	5,8	4,3
Activités immobilières	0,0	2,2	2,3
Act. scientifiques et techniques ; serv. administratifs et de soutien	1,5	12,6	11,1
Adm. publique, enseignement, santé humaine et action sociale	21,8	15,6	15,2
Autres activités de services	1,3	6,9	6,0
<b>Total des secteurs d'activité</b>	<b>100,0</b>	<b>100,0</b>	<b>100,0</b>

Source : Insee, Sirene 2013, Clap 2012

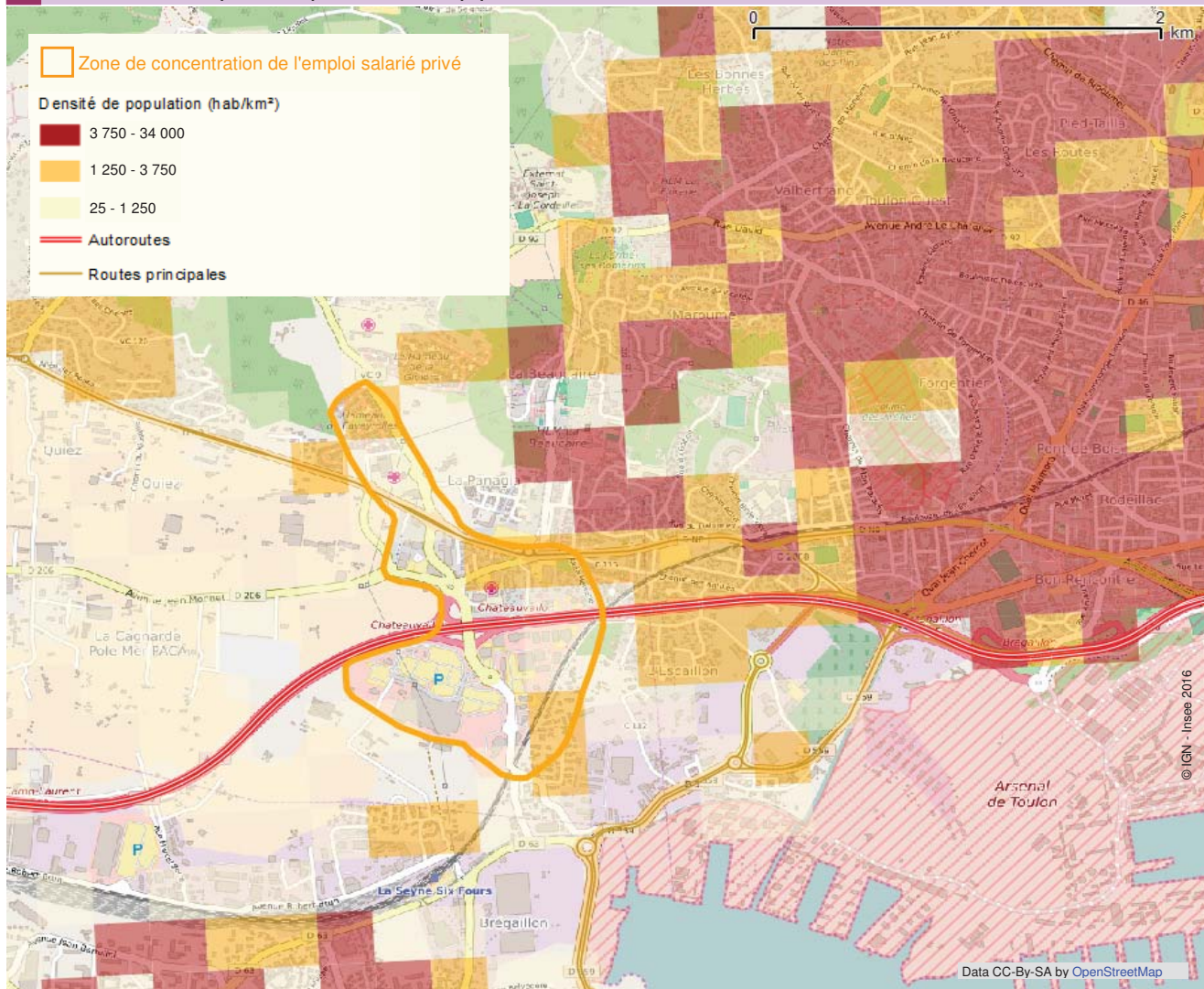
### 3 Principaux établissements privés au 1er janvier 2013 (%)

	Emploi salarié privé	Secteur d'activité (nomenclature a17)
CARREFOUR HYPERMARCHÉS	437	Commerce ; réparation automobile et de motocycles
MEDI-PARTENAIRES PACA - POLYCLINIQUE LES FLEURS (1)	263	Activités financières et d'assurance
MUTUELLES DE FRANCE DU VAR	178	Adm. publique, enseignement, santé humaine et action sociale
DECATHLON FRANCE	74	Commerce ; réparation automobile et de motocycles
STAR	55	Commerce ; réparation automobile et de motocycles

(1) MEDI-PARTENAIRES est une société holding, ce qui explique que l'établissement relève du secteur des activités financières et d'assurance et non de la santé.

Source : Insee, Sirene 2013, Clap 2012

4 Concentration de l'emploi salarié privé et densité de population

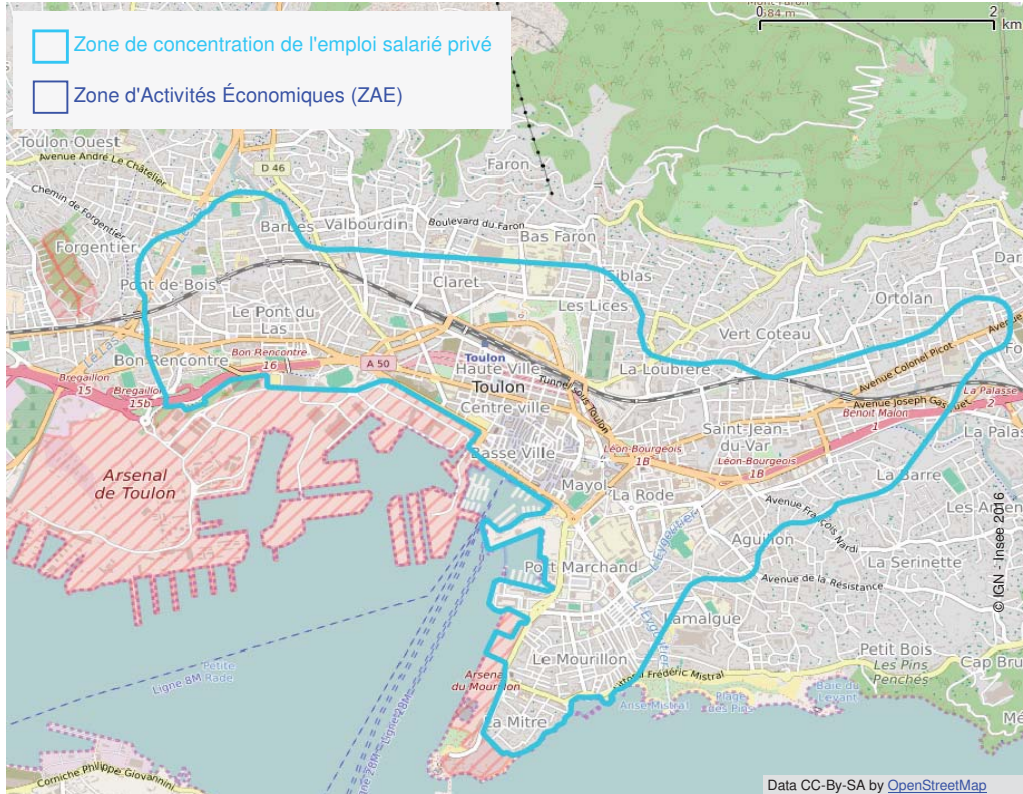


Source : Insee, Revenus fiscaux 2011, Sirene 2013, Clap 2012

## Zones orientées vers les services à la population

Note : les données de cette étude étant datées du 1er janvier 2013, elles intègrent la DCNS parmi les établissements de la commune de Toulon. À cette date, la DCNS n'avait en effet pas encore été déplacée à Ollioules. La zone de concentration de l'emploi salarié privé **Toulon** inclut donc les effectifs de la DCNS.

### Zone - Toulon



Note : le périmètre de la zone **Toulon** prend en compte l'emprise de la DCNS Mourillon. En revanche, faute d'informations disponibles, il ne prend pas en compte celle de la DCNS Toulon.

Sources : Insee, Sirene 2013, Clap 2012, CCI du Var

#### 1 Chiffres clés au 1er janvier 2013

	Toulon	Ensemble des 9 zones	Part de la zone (%)	Var
<b>Population estimée</b> (lieu de résidence)	92 100	241 700	38,1	1 028 600
<b>Surface</b> (hectares)	730	4 300	17,0	604 170
<b>Emploi salarié privé</b>	24 100	90 700	26,6	188 000
<b>Densité d'emploi</b> (emplois par hectare)	33,0	21,1	/	0,3
<b>Rapport emploi/population résidente</b> (emplois par habitant)	0,3	0,4	/	0,2
<b>Emploi salarié public</b>	16 300	36 800	44,3	70 600
<b>Nombre d'établissements privés</b>	8 700	26 700	32,6	99 100

Source : Insee, Revenus fiscaux 2011, Recensement de la population 2013, Sirene 2013, Clap 2012

#### 2 Part de l'emploi salarié privé par secteur d'activité au 1er janvier 2013 (%)

	Toulon	Ensemble des 9 zones	Var
<b>Agriculture, sylviculture, pêche</b>	0,0	0,1	1,9
<b>Industrie</b>	14,2	10,6	9,9
Fabricat. denrées alim., boissons et pdts à base de tabac	0,9	1,2	2,2
Cokéfaction et raffinage	0,0	0,0	0,0
Fabr. équip. électriques, électroniques, informatiques ; fabr. machines	0,1	0,8	0,6
Fabrication de matériels de transport	10,0	2,9	1,6
Fabrication d'autres produits industriels	0,9	2,9	3,3
Ind. extractives, énergie, eau, gestion des déchets et dépollution	2,3	2,8	2,2
<b>Construction</b>	3,6	8,7	10,6
<b>Commerce ; réparation automobile et de motocycles</b>	13,4	25,0	22,9
<b>Services</b>	68,8	55,6	54,7
Transports et entreposage	5,5	3,4	5,9
Hébergement et restauration	7,3	6,6	8,4
Information et communication	3,0	2,6	1,6
Activités financières et d'assurance	6,0	5,8	4,3
Activités immobilières	3,2	2,2	2,3
Act. scientifiques et techniques ; serv. administratifs et de soutien	9,8	12,6	11,1
Adm. publique, enseignement, santé humaine et action sociale	24,3	15,6	15,2
Autres activités de services	9,8	6,9	6,0
<b>Total des secteurs d'activité</b>	100,0	100,0	100,0

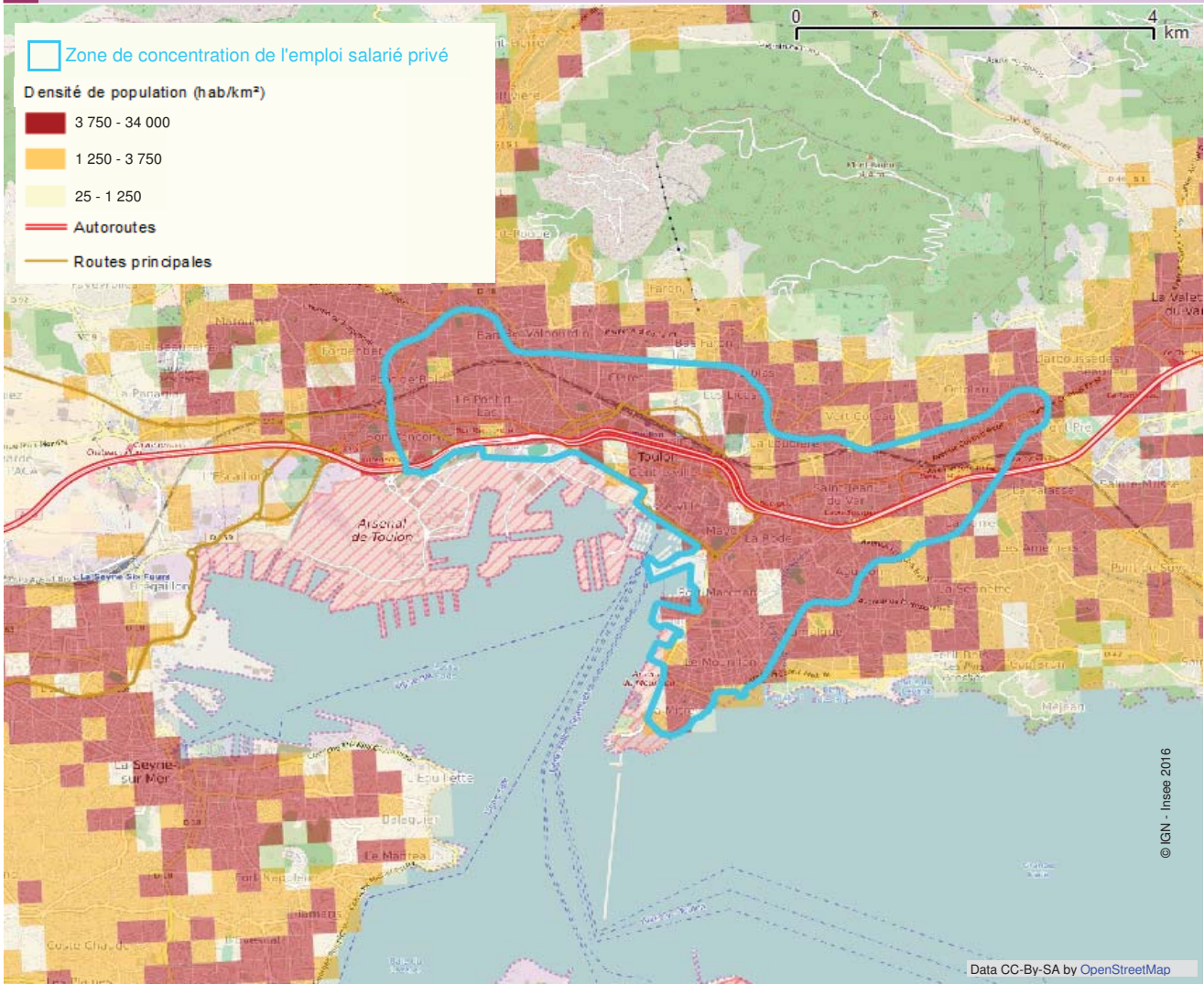
Source : Insee, Sirene 2013, Clap 2012

#### 3 Principaux établissements privés au 1er janvier 2013 (%)

	Emploi salarié privé	Secteur d'activité (nomenclature a17)
DCNS TOULON	1 457	Fabrication de matériels de transport
DCNS MOURILLON	948	Fabrication de matériels de transport
RÉGIE MIXTE DES TRANSPORTS TOULONNAIS	730	Transports et entreposage
ENTR AIDE SOCIALE DU VAR	711	Autres activités de services
CAISSE PRIMAIRE ASSURANCE MALADIE DU VAR	440	Adm. publique, enseignement, santé humaine et action sociale

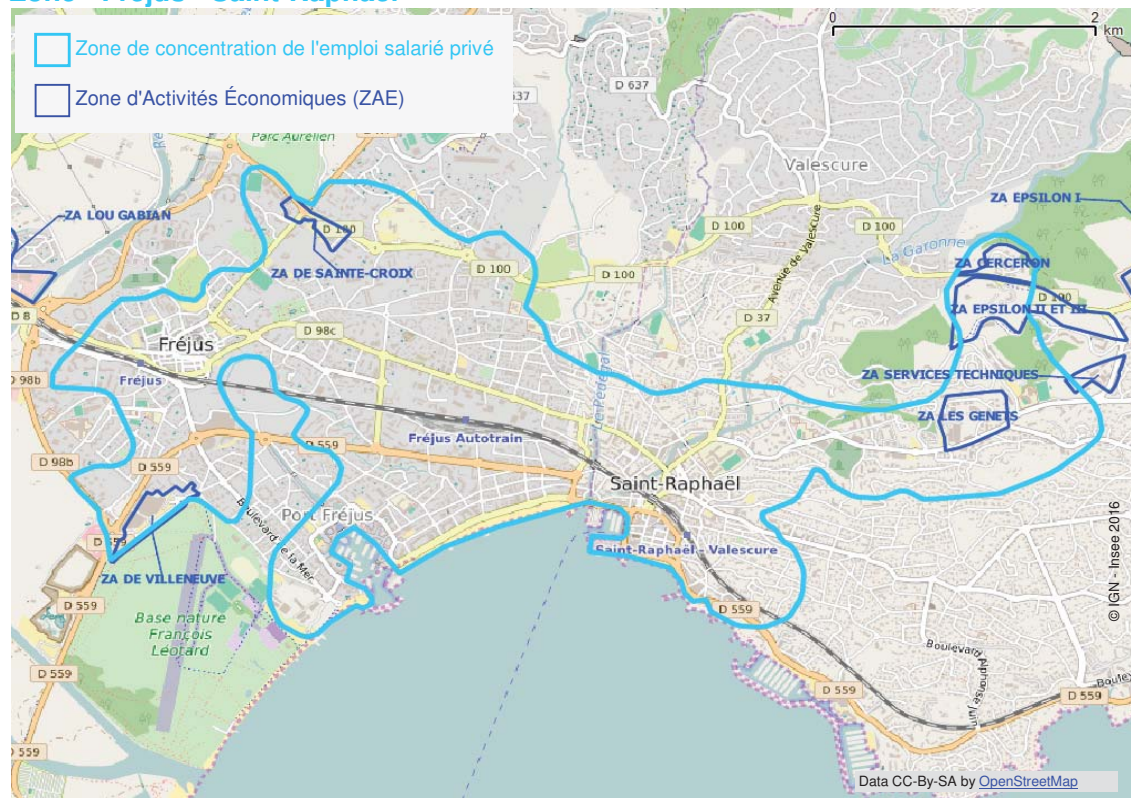
Source : Insee, Sirene 2013, Clap 2012





Source : Insee, Revenus fiscaux 2011, Sirene 2013, Clap 2012

Zone - Fréjus - Saint-Raphaël



Sources : Insee, Sirene 2013, Clap 2012, CCI du Var

1 Chiffres clés au 1er janvier 2013

	Fréjus - Saint-Raphaël	Ensemble des 9 zones	Part de la zone (%)	Var
Population estimée (lieu de résidence)	43 500	241 700	18,0	1 028 600
Surface (hectares)	710	4 300	16,5	604 170
Emploi salarié privé	9 100	90 700	10,0	188 000
Densité d'emploi (emplois par hectare)	12,8	21,1	/	0,3
Rapport emploi/population résidente (emplois par habitant)	0,2	0,4	/	0,2
Emploi salarié public	4 400	36 800	12,0	70 600
Nombre d'établissements privés	4 700	26 700	17,6	99 100

Source : Insee, Revenus fiscaux 2011, Recensement de la population 2013, Sirene 2013, Clap 2012

2 Part de l'emploi salarié privé par secteur d'activité au 1er janvier 2013 (%)

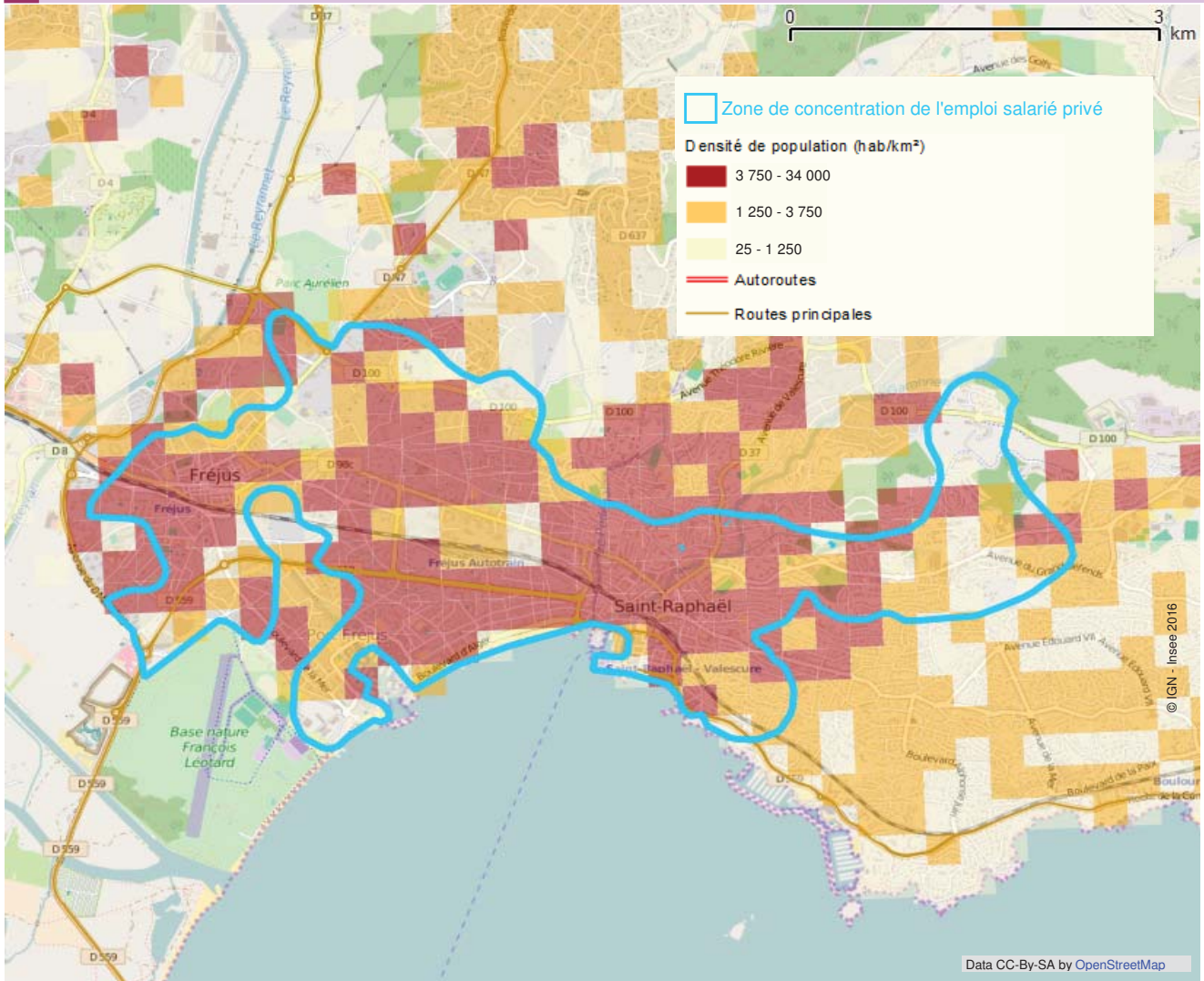
	Fréjus - Saint-Raphaël	Ensemble des 9 zones	Var
<b>Agriculture, sylviculture, pêche</b>	<b>0,1</b>	<b>0,1</b>	<b>1,9</b>
<b>Industrie</b>	<b>7,1</b>	<b>10,6</b>	<b>9,9</b>
Fabricat. denrées alim., boissons et ppts à base de tabac	1,9	1,2	2,2
Cokéfaction et raffinage	0,0	0,0	0,0
Fabr. équip. électriques, électroniques, informatiques ; fabr. machines	0,5	0,8	0,6
Fabrication de matériels de transport	0,4	2,9	1,6
Fabrication d'autres produits industriels	1,2	2,9	3,3
Ind. extractives, énergie, eau, gestion des déchets et dépollution	3,1	2,8	2,2
<b>Construction</b>	<b>10,7</b>	<b>8,7</b>	<b>10,6</b>
<b>Commerce ; réparation automobile et de motocycles</b>	<b>22,9</b>	<b>25,0</b>	<b>22,9</b>
<b>Services</b>	<b>59,2</b>	<b>55,6</b>	<b>54,7</b>
Transports et entreposage	2,6	3,4	5,9
Hébergement et restauration	12,0	6,6	8,4
Information et communication	1,3	2,6	1,6
Activités financières et d'assurance	5,0	5,8	4,3
Activités immobilières	3,1	2,2	2,3
Act. scientifiques et techniques ; serv. administratifs et de soutien	9,9	12,6	11,1
Adm. publique, enseignement, santé humaine et action sociale	14,8	15,6	15,2
Autres activités de services	10,5	6,9	6,0
<b>Total des secteurs d'activité</b>	<b>100,0</b>	<b>100,0</b>	<b>100,0</b>

Source : Insee, Sirene 2013, Clap 2012

3 Principaux établissements privés au 1er janvier 2013 (%)

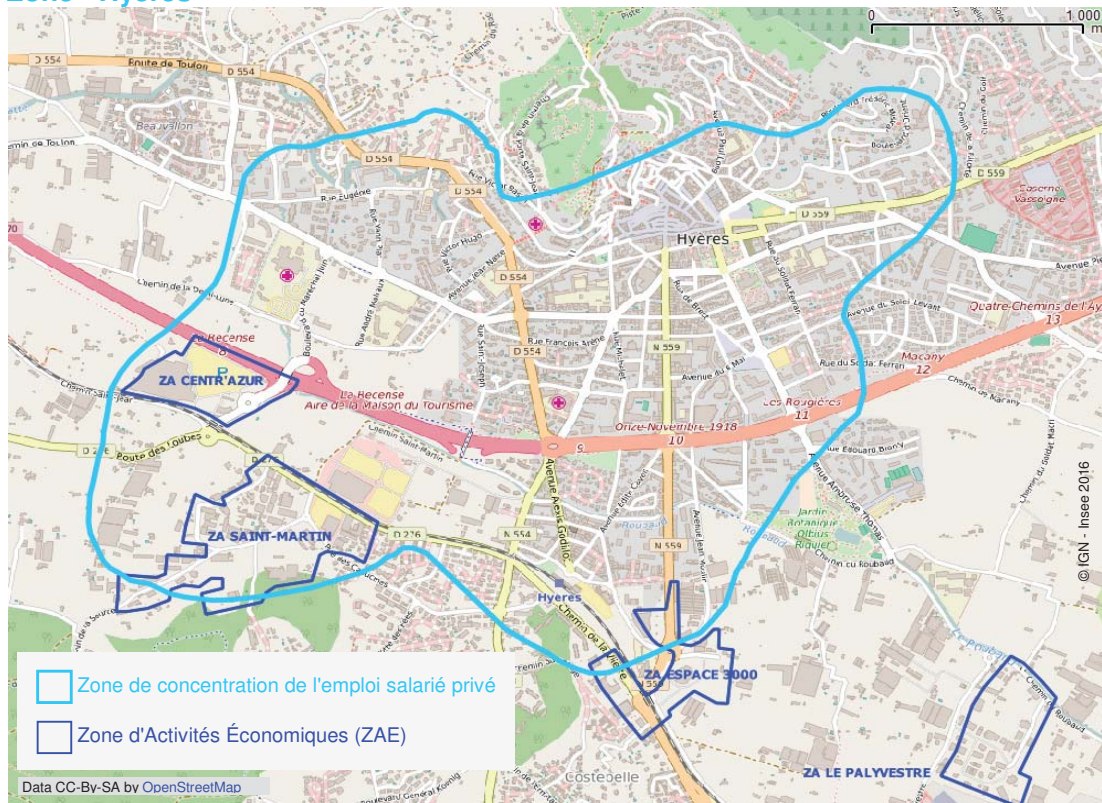
	Emploi salarié privé	Secteur d'activité (nomenclature a17)
DISTRIBUTION CASINO FRANCE	237	Commerce ; réparation automobile et de motocycles
ÉLECTRICITE RÉSEAU DISTRIBUTION FRANCE	87	Ind. extractives, énergie, eau, gestion des déchets et dépollution
SOC NAT DES CHEMINS DE FER FRANÇAIS	87	Transports et entreposage
CLINEA	86	Adm. publique, enseignement, santé humaine et action sociale
CASINO DE SAINT-RAPHAËL	86	Autres activités de services

Source : Insee, Sirene 2013, Clap 2012



Source : Insee, Revenus fiscaux 2011, Sirene 2013, Clap 2012

Zone - Hyères



1 Chiffres clés au 1er janvier 2013

	Hyères	Ensemble des 9 zones	Part de la zone (%)	Var
Population estimée (lieu de résidence)	24 600	241 700	10,2	1 028 600
Surface (hectares)	420	4 300	9,8	604 170
Emploi salarié privé	6 100	90 700	6,7	188 000
Densité d'emploi (emplois par hectare)	14,5	21,1	/	0,3
Rapport emploi/population résidente (emplois par habitant)	0,2	0,4	/	0,2
Emploi salarié public	3 200	36 800	8,7	70 600
Nombre d'établissements privés	2 700	26 700	10,1	99 100

Source : Insee, Revenus fiscaux 2011, Sirene 2013, Clap 2012

2 Part de l'emploi salarié privé par secteur d'activité au 1er janvier 2013 (%)

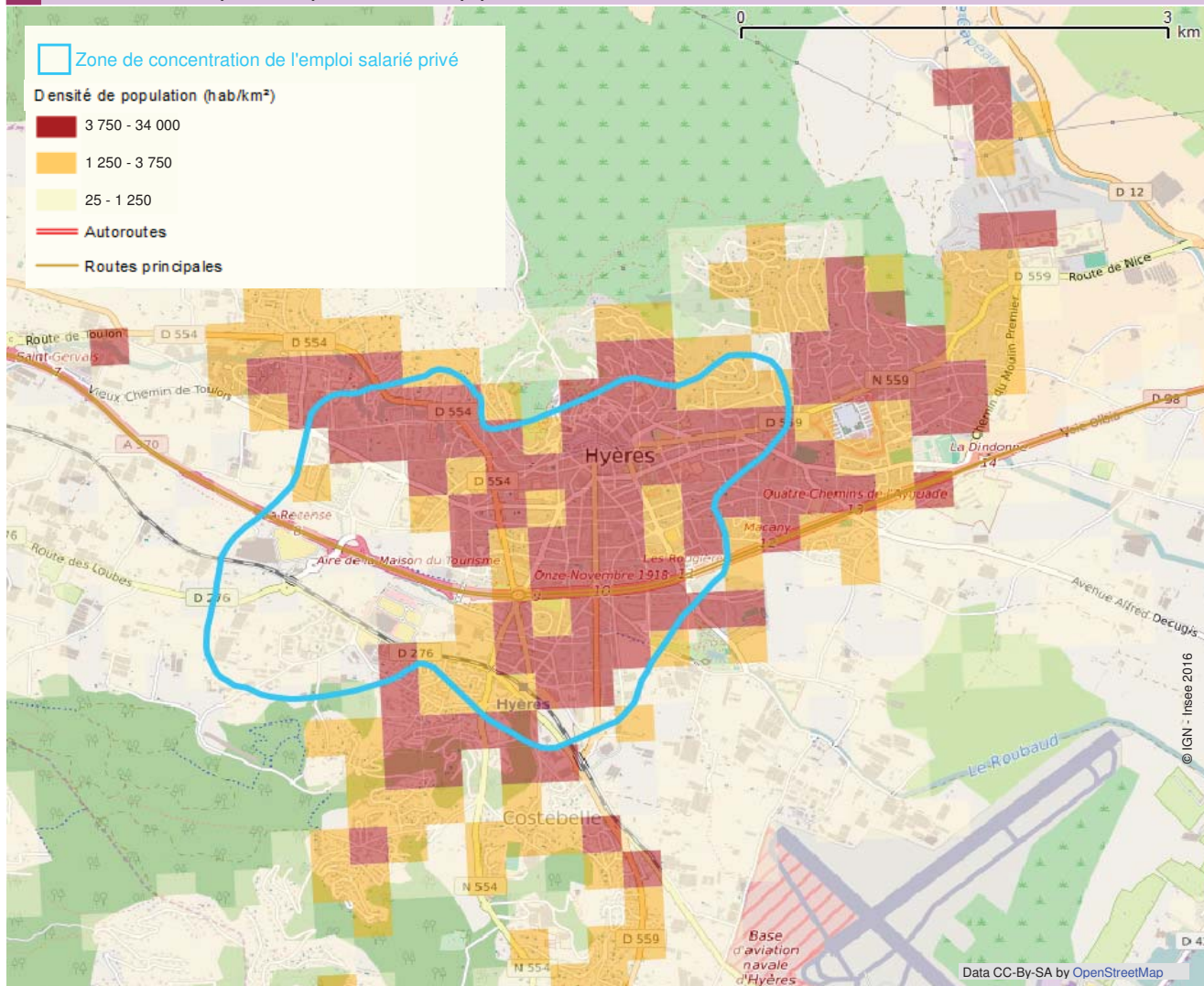
	Hyères	Ensemble des 9 zones	Var
<b>Agriculture, sylviculture, pêche</b>	<b>0,3</b>	<b>0,1</b>	<b>1,9</b>
<b>Industrie</b>	<b>6,1</b>	<b>10,6</b>	<b>9,9</b>
Fabricat. denrées alim., boissons et pdts à base de tabac	1,8	1,2	2,2
Cokéfaction et raffinage	0,0	0,0	0,0
Fabr. équip. électriques, électroniques, informatiques ; fabr. machines	1,3	0,8	0,6
Fabrication de matériels de transport	0,0	2,9	1,6
Fabrication d'autres produits industriels	1,4	2,9	3,3
Ind. extractives, énergie, eau, gestion des déchets et dépollution	1,7	2,8	2,2
<b>Construction</b>	<b>9,6</b>	<b>8,7</b>	<b>10,6</b>
<b>Commerce ; réparation automobile et de motocycles</b>	<b>27,0</b>	<b>25,0</b>	<b>22,9</b>
<b>Services</b>	<b>56,9</b>	<b>55,6</b>	<b>54,7</b>
Transports et entreposage	1,2	3,4	5,9
Hébergement et restauration	6,9	6,6	8,4
Information et communication	1,5	2,6	1,6
Activités financières et d'assurance	4,4	5,8	4,3
Actiivités immobilières	2,6	2,2	2,3
Act. scientifiques et techniques ; serv. administratifs et de soutien	6,9	12,6	11,1
Adm. publique, enseignement, santé humaine et action sociale	25,2	15,6	15,2
Autres activités de services	8,3	6,9	6,0
<b>Total des secteurs d'activité</b>	<b>100,0</b>	<b>100,0</b>	<b>100,0</b>

Source : Insee, Sirene 2013, Clap 2012

3 Principaux établissements privés au 1er janvier 2013 (%)

	Emploi salarié privé	Secteur d'activité (nomenclature a17)
CLINIQUE SAINTE MARGUERITE	274	Adm. publique, enseignement, santé humaine et action sociale
HYERDIS	250	Commerce ; réparation automobile et de motocycles
COS	250	Adm. publique, enseignement, santé humaine et action sociale
MGEN ACTION SANITAIRE ET SOCIALE	240	Adm. publique, enseignement, santé humaine et action sociale
DISTRIBUTION CASINO FRANCE	231	Commerce ; réparation automobile et de motocycles

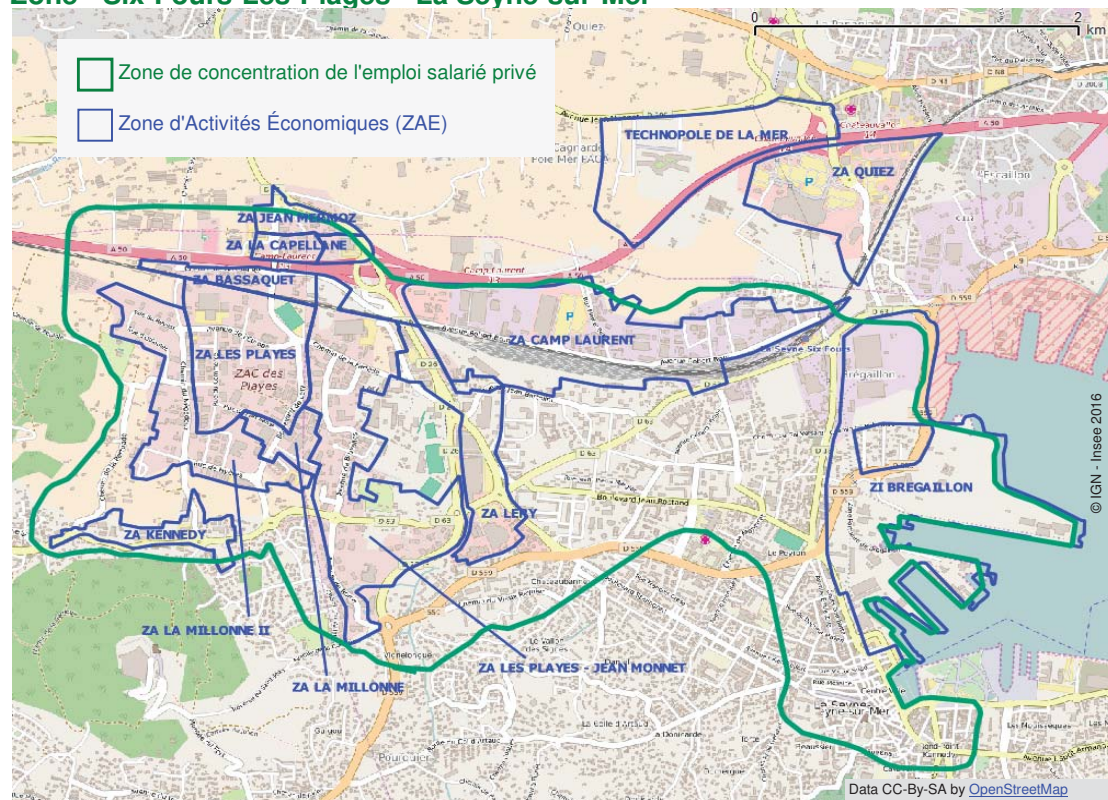
Source : Insee, Sirene 2013, Clap 2012



Source : Insee, Revenus fiscaux 2011, Sirene 2013, Clap 2012

## Zones orientées vers la construction

### Zone - Six-Fours-Les-Plages - La Seyne-sur-Mer



Sources : Insee, Sirene 2013, Clap 2012, CCI du Var

#### 1 Chiffres clés au 1er janvier 2013

	Six-Fours- Les-Plages - La Seyne-sur-Mer	Ensemble des 9 zones	Part de la zone (%)	Var
<b>Population estimée</b> (lieu de résidence)	26 500	241 700	11,0	1 028 600
<b>Surface</b> (hectares)	680	4 300	15,8	604 170
<b>Emploi salarié privé</b>	13 000	90 700	14,3	188 000
<b>Densité d'emploi</b> (emplois par hectare)	19,1	21,1	/	0,3
<b>Rapport emploi/population résidente</b> (emplois par habitant)	0,5	0,4	/	0,2
<b>Emploi salarié public</b>	3 300	36 800	9,0	70 600
<b>Nombre d'établissements privés</b>	2 300	26 700	8,6	99 100

Source : Insee, Revenus fiscaux 2011, Recensement de la population 2013, Sirene 2013, Clap 2012

#### 2 Part de l'emploi salarié privé par secteur d'activité au 1er janvier 2013 (%)

	Six-Fours- Les-Plages - La Seyne-sur-Mer	Ensemble des 9 zones	Var
<b>Agriculture, sylviculture, pêche</b>	0,1	0,1	1,9
<b>Industrie</b>	12,7	10,6	9,9
Fabricat. denrées alim., boissons et pdts à base de tabac	1,4	1,2	2,2
Cokéfaction et raffinage	0,0	0,0	0,0
Fabr. équip. électriques, électroniques, informatiques ; fabr. machines	0,8	0,8	0,6
Fabrication de matériels de transport	0,0	2,9	1,6
Fabrication d'autres produits industriels	6,0	2,9	3,3
Ind. extractives, énergie, eau, gestion des déchets et dépollution	4,5	2,8	2,2
<b>Construction</b>	16,5	8,7	10,6
<b>Commerce ; réparation automobile et de motocycles</b>	22,1	25,0	22,9
<b>Services</b>	48,6	55,6	54,7
Transports et entreposage	2,5	3,4	5,9
Hébergement et restauration	3,7	6,6	8,4
Information et communication	2,9	2,6	1,6
Activités financières et d'assurance	2,0	5,8	4,3
Activités immobilières	1,6	2,2	2,3
Act. scientifiques et techniques ; serv. administratifs et de soutien	20,2	12,6	11,1
Adm. publique, enseignement, santé humaine et action sociale	10,4	15,6	15,2
Autres activités de services	5,4	6,9	6,0
<b>Total des secteurs d'activité</b>	<b>100,0</b>	<b>100,0</b>	<b>100,0</b>

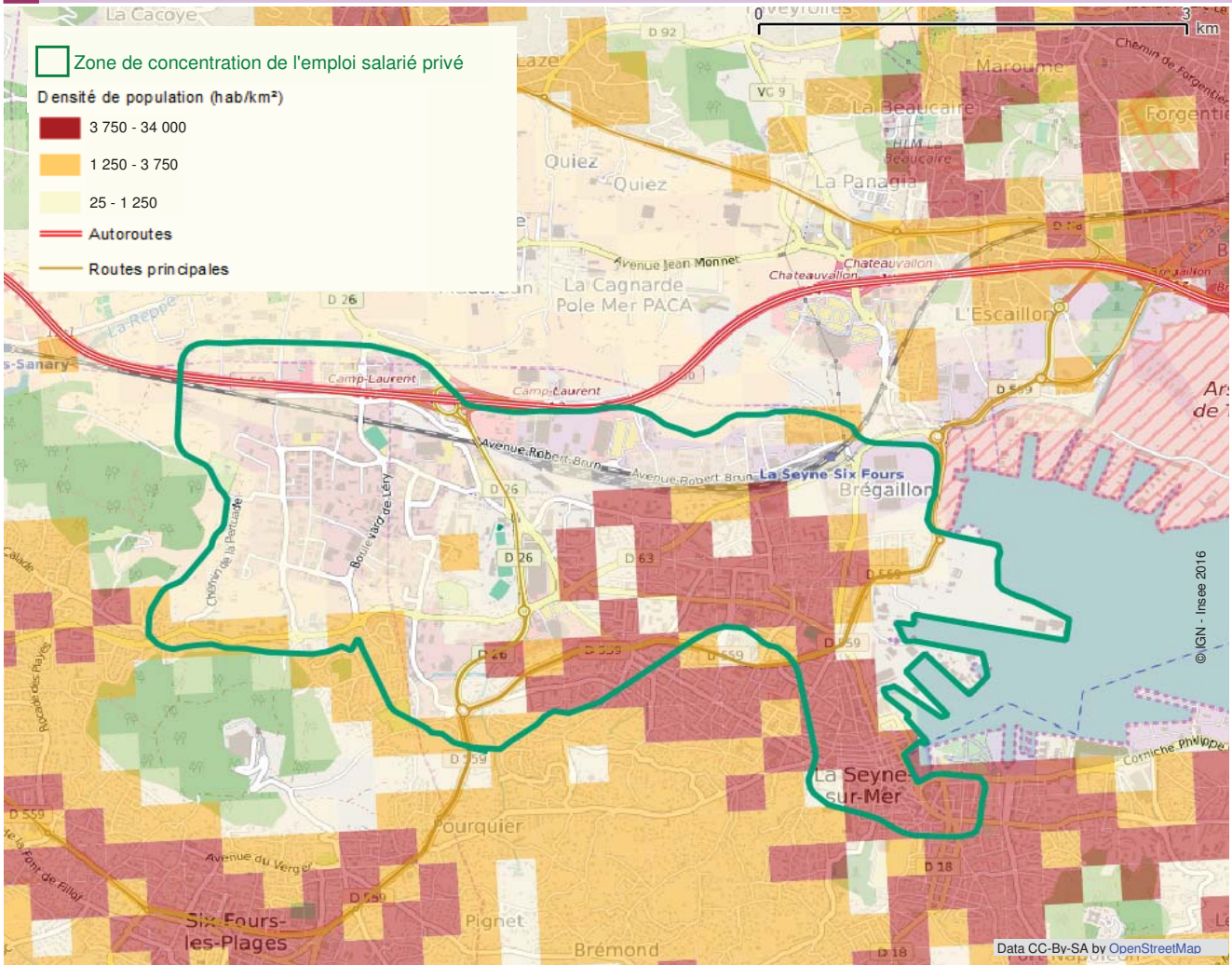
Source : Insee, Sirene 2013, Clap 2012

#### 3 Principaux établissements privés au 1er janvier 2013 (%)

	Emploi salarié privé	Secteur d'activité (nomenclature a17)
CONSTRUCTIONS INDUSTRIELLES MEDITERRANÉE	703	Act. scientifiques et techniques ; serv. administratifs et de soutien
AUCHAN FRANCE	443	Commerce ; réparation automobile et de motocycles
SEYDIS SHO	223	Commerce ; réparation automobile et de motocycles
ASSOCIATION RELAIS EMPLOIS FAMILIAUX	214	Autres activités de services
CONSTRUCTION INSTALLATION ÉLECTRIQUE LIT	177	Construction

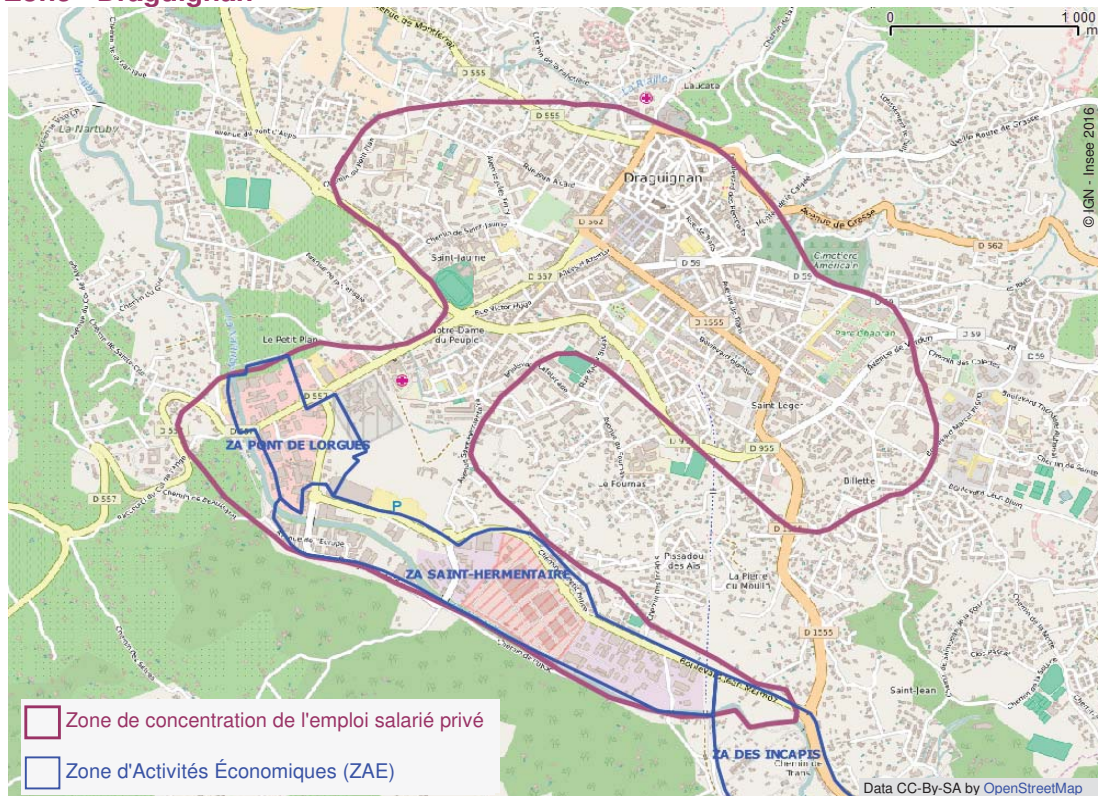
Source : Insee, Sirene 2013, Clap 2012

#### 4 Concentration de l'emploi salarié privé et densité de population



Source : Insee, Revenus fiscaux 2011, Sirene 2013, Clap 2012

## Zone - Draguignan



Sources : Insee, Sirene 2013, Clap 2012, CCI du Var

## 1 Chiffres clés au 1er janvier 2013

	Draguignan	Ensemble des 9 zones	Part de la zone (%)	Var
Population estimée (lieu de résidence)	20 100	241 700	8,3	1 028 600
Surface (hectares)	360	4 300	8,4	604 170
Emploi salarié privé	8 000	90 700	8,8	188 000
Densité d'emploi (emplois par hectare)	22,2	21,1	/	0,3
Rapport emploi/population résidente (emplois par habitant)	0,4	0,4	/	0,2
Emploi salarié public	2 100	36 800	5,7	70 600
Nombre d'établissements privés	2 200	26 700	8,2	99 100

Source : Insee, Revenus fiscaux 2011, Recensement de la population 2013, Sirene 2013, Clap 2012

## 2 Part de l'emploi salarié privé par secteur d'activité au 1er janvier 2013 (%)

	Draguignan	Ensemble des 9 zones	Var
<b>Agriculture, sylviculture, pêche</b>	0,1	0,1	1,9
<b>Industrie</b>	8,4	10,6	9,9
Fabricat. denrées alim., boissons et ppts à base de tabac	1,5	1,2	2,2
Cokéfaction et raffinage	0,0	0,0	0,0
Fabr. équip. électriques, électroniques, informatiques ; fabr. machines	0,0	0,8	0,6
Fabrication de matériels de transport	0,0	2,9	1,6
Fabrication d'autres produits industriels	1,9	2,9	3,3
Ind. extractives, énergie, eau, gestion des déchets et dépollution	5,1	2,8	2,2
<b>Construction</b>	4,9	8,7	10,6
<b>Commerce ; réparation automobile et de motocycles</b>	16,4	25,0	22,9
<b>Services</b>	70,1	55,6	54,7
Transports et entreposage	0,9	3,4	5,9
Hébergement et restauration	8,1	6,6	8,4
Information et communication	3,0	2,6	1,6
Activités financières et d'assurance	19,9	5,8	4,3
Activités immobilières	1,2	2,2	2,3
Act. scientifiques et techniques ; serv. administratifs et de soutien	9,9	12,6	11,1
Adm. publique, enseignement, santé humaine et action sociale	16,5	15,6	15,2
Autres activités de services	10,7	6,9	6,0
<b>Total des secteurs d'activité</b>	<b>100,0</b>	<b>100,0</b>	<b>100,0</b>

Source : Insee, Sirene 2013, Clap 2012

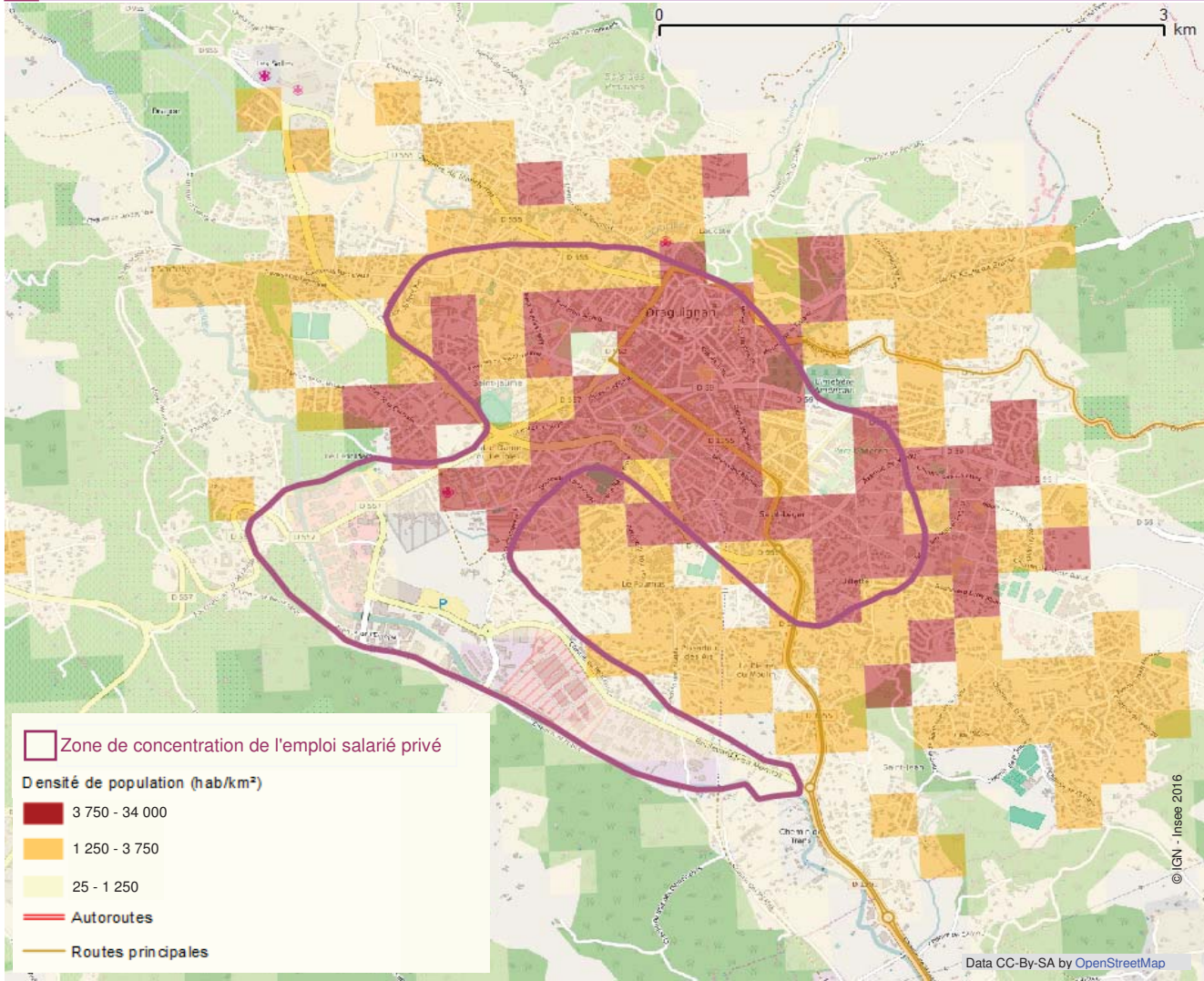
## 3 Principaux établissements privés au 1er janvier 2013 (%)

	Emploi salarié privé	Secteur d'activité (nomenclature a17)
CAISSE RÉGIONALE CRÉDIT AGRICOLE MUTUEL PCA	1 259	Activités financières et d'assurance
SENDRA ASS DE SERVICES AUX PERSONNES	361	Autres activités de services
OFFICE DEP ÉDUCATION LOISIRS VAR	256	Hébergement et restauration
MUTUALITE SOCIALE AGRIC PROVENCE AZUR	214	Adm. publique, enseignement, santé humaine et action sociale
POLYCLINIQUE NOTRE DAME	190	Adm. publique, enseignement, santé humaine et action sociale

Source : Insee, Sirene 2013, Clap 2012

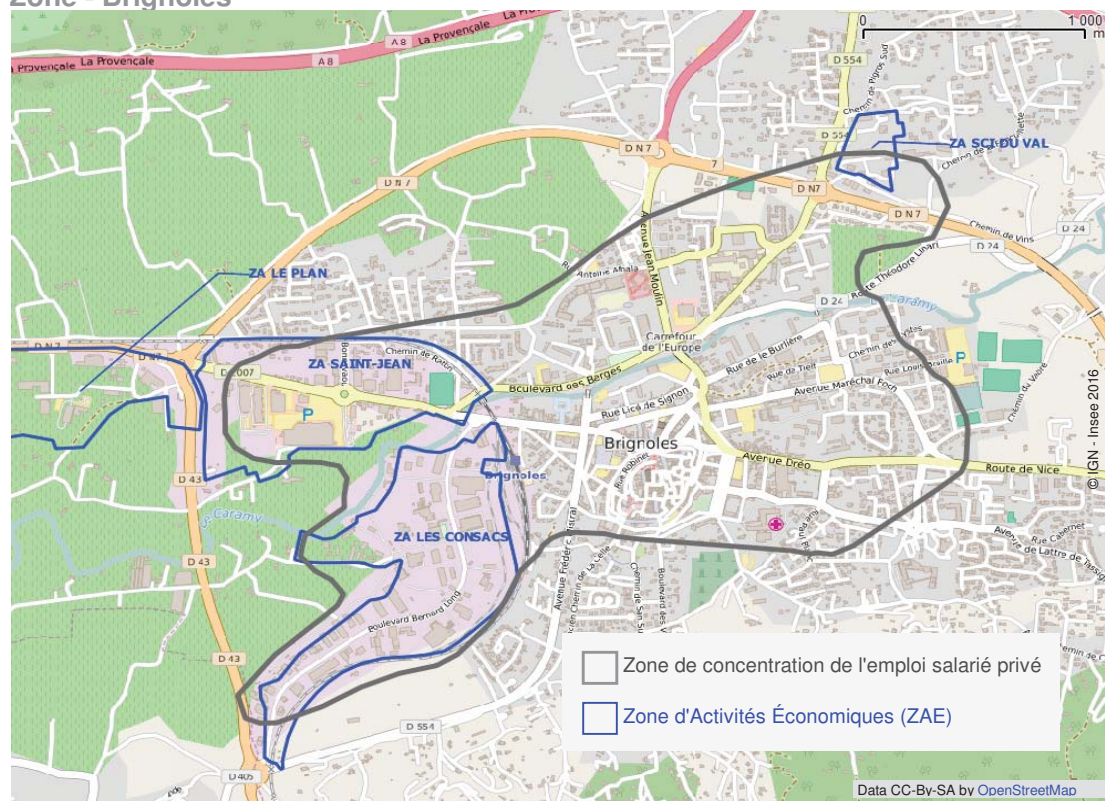


#### 4 Concentration de l'emploi salarié privé et densité de population



Source : Insee, Revenus fiscaux 2011, Sirene 2013, Clap 2012

## Zone - Brignoles



Sources : Insee, Sirene 2013, Clap 2012, CCI du Var

## 1 Chiffres clés au 1er janvier 2013

	Brignoles	Ensemble des 9 zones	Part de la zone (%)	Var
Population estimée (lieu de résidence)	9 200	241 700	3,8	1 028 600
Surface (hectares)	250	4 300	5,8	604 170
Emploi salarié privé	4 000	90 700	4,4	188 000
Densité d'emploi (emplois par hectare)	16,0	21,1	/	0,3
Rapport emploi/population résidente (emplois par habitant)	0,4	0,4	/	0,2
Emploi salarié public	1 700	36 800	4,6	70 600
Nombre d'établissements privés	1 100	26 700	4,1	99 100

Source : Insee, Revenus fiscaux 2011, Sirene 2013, Clap 2012

## 2 Part de l'emploi salarié privé par secteur d'activité au 1er janvier 2013 (%)

	Brignoles	Ensemble des 9 zones	Var
<b>Agriculture, sylviculture, pêche</b>	<b>0,1</b>	<b>0,1</b>	<b>1,9</b>
<b>Industrie</b>	<b>9,2</b>	<b>10,6</b>	<b>9,9</b>
Fabricat. denrées alim., boissons et pds à base de tabac	2,1	1,2	2,2
Cokéfaction et raffinage	0,0	0,0	0,0
Fabr. équip. électriques, électroniques, informatiques ; fabr. machines	0,3	0,8	0,6
Fabrication de matériels de transport	0,0	2,9	1,6
Fabrication d'autres produits industriels	2,3	2,9	3,3
Ind. extractives, énergie, eau, gestion des déchets et dépollution	4,5	2,8	2,2
<b>Construction</b>	<b>7,5</b>	<b>8,7</b>	<b>10,6</b>
<b>Commerce ; réparation automobile et de motocycles</b>	<b>31,1</b>	<b>25,0</b>	<b>22,9</b>
<b>Services</b>	<b>52,2</b>	<b>55,6</b>	<b>54,7</b>
Transports et entreposage	7,3	3,4	5,9
Hébergement et restauration	5,0	6,6	8,4
Information et communication	2,0	2,6	1,6
Activités financières et d'assurance	3,4	5,8	4,3
Activités immobilières	1,1	2,2	2,3
Act. scientifiques et techniques ; serv. administratifs et de soutien	9,0	12,6	11,1
Adm. publique, enseignement, santé humaine et action sociale	18,1	15,6	15,2
Autres activités de services	6,1	6,9	6,0
<b>Total des secteurs d'activité</b>	<b>100,0</b>	<b>100,0</b>	<b>100,0</b>

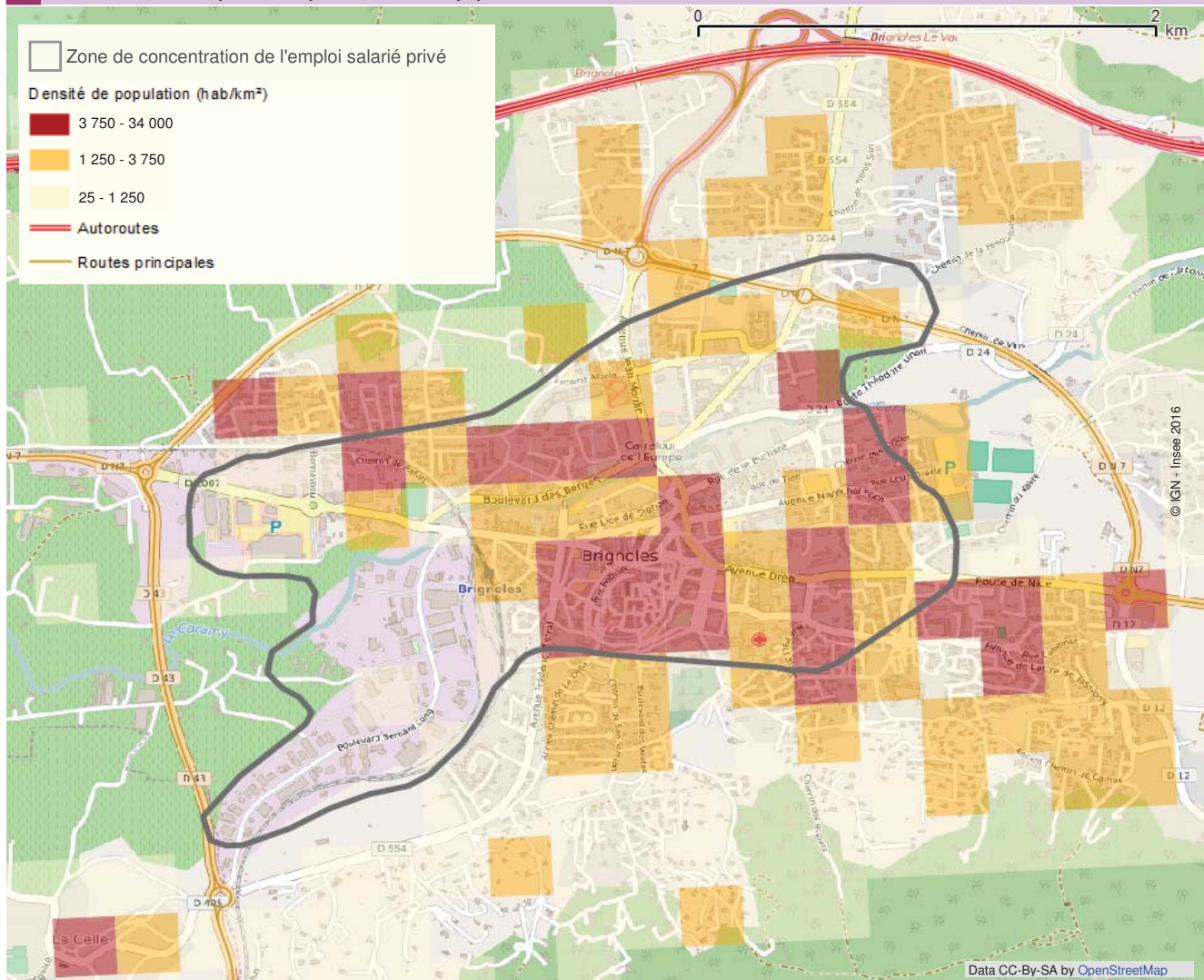
Source : Insee, Sirene 2013, Clap 2012

## 3 Principaux établissements privés au 1er janvier 2013 (%)

	Emploi salarié privé	Secteur d'activité (nomenclature a17)
ASS AIDE DOMIC FAMIL RETRAI MALAD INFI	296	Adm. publique, enseignement, santé humaine et action sociale
BRIGNOLDIS	173	Commerce ; réparation automobile et de motocycles
GARRASSIN TRANSPORTS	107	Transports et entreposage
COMASUD	90	Commerce ; réparation automobile et de motocycles
DRAGUI TRANSPORTS	76	Ind. extractives, énergie, eau, gestion des déchets et dépollution

Source : Insee, Sirene 2013, Clap 2012

4 Concentration de l'emploi salarié privé et densité de population



Source : Insee, Revenus fiscaux 2011, Sirene 2013, Clap 2012

