

En Bretagne, deux tiers des agents publics exercent un métier présent dans au moins deux des trois fonctions publiques

Cette étude, réalisée avec le secrétariat général pour les affaires régionales (SGAR) a pour objectif de fournir des éléments de diagnostic de l'emploi dans la fonction publique et notamment une approche transversale permettant d'appréhender les passerelles fonctionnelles entre les trois versants de la fonction publique.

En Bretagne, 284 700 agents travaillent dans l'un des trois versants de la fonction publique (État, Territoriale et Hospitalière). Cela représente 87 agents publics pour 1 000 habitants et 25 % de l'emploi salarié régional.

1 L'État emploie 45 % des agents de la fonction publique en Bretagne

Effectifs de la fonction publique par versant au 31 décembre 2013

| | État | Territoriale | Hospitalière | Ensemble |
|--------------------|----------------|---------------|---------------|----------------|
| Côtes-d'Armor | 14 683 | 19 565 | 10 286 | 44 534 |
| Finistère | 43 679 | 23 766 | 18 987 | 86 432 |
| Ille-et-Vilaine | 46 567 | 29 948 | 18 974 | 95 489 |
| Morbihan | 23 570 | 19 353 | 15 334 | 58 257 |
| Bretagne | 128 499 | 92 632 | 63 581 | 284 712 |
| France de province | 1 832 672 | 1 499 005 | 962 119 | 4 293 796 |
| France | 2 476 471 | 1 951 354 | 1 172 605 | 5 600 430 |

Source : Insee, Siasp

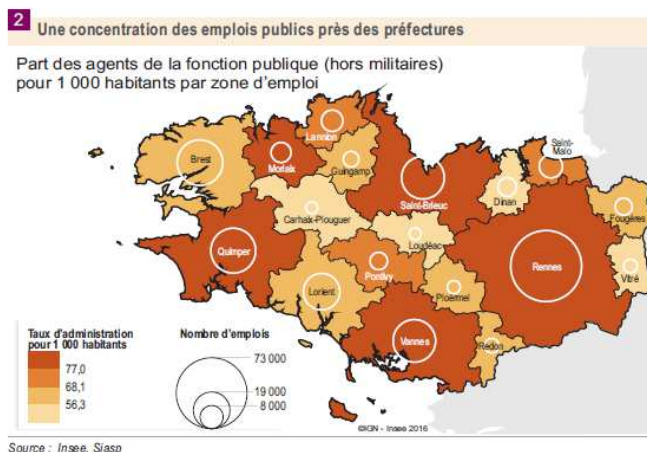
Présence et poids plus élevés qu'en moyenne nationale respectivement (85 % et 23 % en France métropolitaine) qui s'expliquent essentiellement par une concentration plus importante d'agents du ministère de la Défense.

Les femmes sont majoritaires, elles représentent 61 % des agents.

Les agents de la fonction publique bretonne sont légèrement plus qualifiés qu'en France de province.

A la fin de l'année 2013, la FPE regroupe 45 % des emplois publics, devant la FPT 33 % et la FPH 22 %.

A l'instar des emplois du secteur tertiaire, les effectifs de la fonction publique sont concentrés dans les communes urbaines, notamment dans les préfectures qui constituent, par définition, mes lieux où se polarisent les fonctions administratives. Le taux d'administration par zone d'emploi est effectivement plus élevé dans celles où siège une préfecture.



Le renouvellement des effectifs s'effectue principalement par recrutement ou mobilité géographique. Sur les 284 700 agents présents fin 2013, 251 400 étaient présents un an auparavant. Au cours de l'année 2013, on dénombre 33 300 agents entrants dans la fonction publique en Bretagne et 28 700 sortants.

Les passerelles restent limitées entre les trois versants de la fonction publique, or le développement de mobilités entre les fonctions publiques constitue un enjeu. L'analyse des emplois publics par famille professionnelle permet de repérer et de quantifier les passerelles potentielles. Ainsi, en Bretagne, les deux tiers des emplois publics relèvent d'une filière présente dans au moins deux des trois versants. Cette transversalité constitue un levier potentiel pour accompagner la mobilité des agents.

Pour toutes demandes d'interviews, graphiques, informations complémentaires concernant l'étude, veuillez contacter :
Geneviève Riézo - 02 99 29 33 95 - communication-bretagne@insee.fr

Merci de bien vouloir informer le public de la sortie de cette publication qui est téléchargeable gratuitement sur internet à partir du 7 juin 2016 à 18h00 : www.insee.fr > Publications > Les collections régionales > Bretagne > Insee Analyses Bretagne n°41