

Amiens, le 5 novembre 2015

PRÉFÈTE DE LA RÉGION
PICARDIE

Selon la nature du territoire sur lequel elles se trouvent, les activités agricoles présentent des caractéristiques différentes. L'économie agricole apparaît comme s'inscrivant dans une logique d'aménagement du territoire dans les espaces peu denses, et de développement de circuits courts dans les espaces les plus denses du territoire.

Plus du tiers de la superficie des communes densément peuplées consacré à l'agriculture.

Les terres agricoles recouvrent les trois-quarts du territoire picard. L'espace consacré à l'agriculture représente ainsi plus de 80 % de la superficie des communes démographiquement très peu denses. Le territoire agricole couvre aussi 35 % des communes densément peuplées, ce qui classe la Picardie au troisième rang des régions françaises.

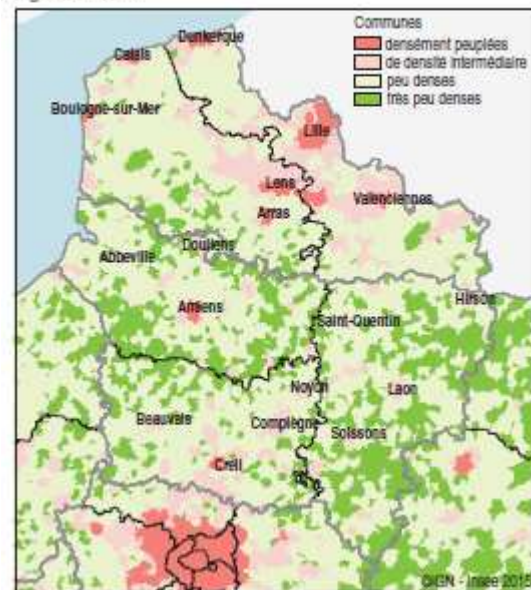
Les activités agricoles jouent un rôle économique majeur dans les communes peu et très peu denses. En Picardie, le rôle de la famille dans la main-d'œuvre est prépondérant et les chefs d'exploitation sont mieux formés dans les espaces moins denses. Les exploitations y sont plus grandes qu'à l'échelle du pays, et fréquemment spécialisées en grandes cultures. À l'inverse, les espaces denses accueillent des exploitations maraîchères, plus souvent en circuit court et avec une main d'œuvre à temps partiel, davantage partagée avec les autres secteurs économiques.

La répartition des activités agricoles est contrastée au sein de la future région Nord – Pas-de-Calais – Picardie.

La place des activités agricoles dans chaque département de la future région Nord - Pas-de-Calais – Picardie dépend à la fois de la densité de peuplement des territoires et de l'occupation des sols. L'emploi agricole est naturellement le plus présent dans les départements comme l'Aisne ou la Somme, comptant une grande part de communes de faible densité. Ces deux départements se démarquent toutefois par l'importance prise par l'agriculture dans les communes très peu denses. À l'inverse, le Nord a une activité agricole nettement plus modeste, même si cette dernière peut être implantée dans des communes densément peuplées. Dans l'Oise et le Pas-de-Calais, l'agriculture occupe une place similaire à celle observée en moyenne nationale, avec cependant une implantation des activités agricoles plus significative dans des espaces de densité intermédiaire.

1 Un peuplement différent d'un département à l'autre

Les communes de Nord - Pas-de-Calais - Picardie selon leur degré de densité



POUR EN SAVOIR PLUS : www.insee.fr/picardie

- « L'agriculture en Picardie : prépondérante dans les communes peu denses, de proximité dans les territoires densément peuplés » *Insee Analyses Picardie n° 19*
- « Densité de peuplement et valorisation agricole des départements de la région Nord-Pas-de-Calais – Picardie » *Insee flash Picardie n°10*

Contact presse : Floriane Herbet 03 22 97 31 91 dr80-communication-externe@insee.fr