

Le 17 mars 2016

Communiqué de presse

L'ÉCONOMIE NUMÉRIQUE EN ÎLE-DE-FRANCE

• Une dynamique d'emploi portée par les non-salariés

En 2013, en Île-de-France, l'économie numérique représente un emploi sur dix. Depuis 2007, les non-salariés y occupent une part grandissante. La nature de l'activité numérique continue d'évoluer de la fabrication des supports vers les contenus. Plus de la moitié des emplois du numérique sont pourvus par des cadres.

• 40% des salariés français travaillent au coeur de l'agglomération parisienne

Ce secteur emploie plus de 500 000 salariés, soit la moitié des effectifs comptabilisés au niveau national. Le domaine des contenus et supports culturels est particulièrement présent en Île-de-France, totalisant les 2/3 des emplois nationaux. L'essentiel de l'activité numérique est concentré à Paris et dans les Hauts-de-Seine. Les créations d'établissements sont très dynamiques dans le secteur de l'édition de logiciels. Au cours de ces dix dernières années, plus de 100 000 m² d'incubateurs ont été construits ou sont en cours de livraison pour répondre à ces enjeux.

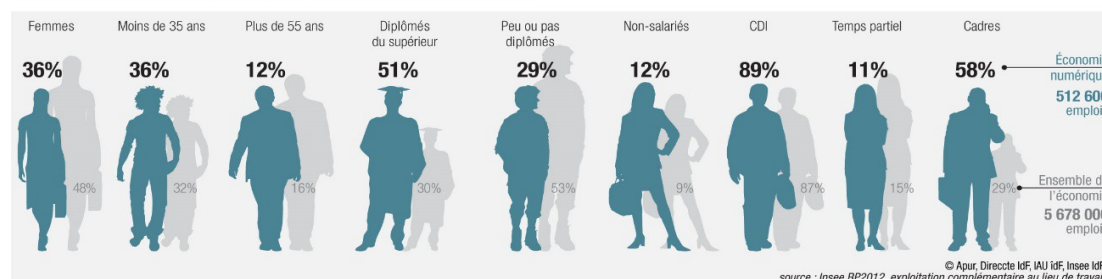
• Des actifs jeunes et plutôt masculins

Le numérique est une filière jeune.

Les actifs de 25-34 ans sont particulièrement nombreux au sein du numérique. Les trentenaires y sont nombreux, notamment pour les contenus créatifs et dans la publicité.

Secteur masculin, les femmes y représentent 36 % des actifs occupés contre 48 % en moyenne dans l'économie francilienne.

Fig. 4 : Des actifs jeunes, diplômés, en emploi stable dans le numérique



Retrouvez l'étude sur :

<http://www.insee.fr/fr/publications-et-services/default.asp?page=collections-regionales/idf/publications.htm>

Contacts presse :

Insee Île-de-France : Éric BONNEFOI - 01 30 96 90 51

courriel : eric.bonnefoi@insee.fr

IAU îdF Sandrine KOCKI 01 77 49 75 78 /06 07 05 92 20

Apur : Renaud PAQUE – 01 42 76 21 59

courriel : paque@apur.org