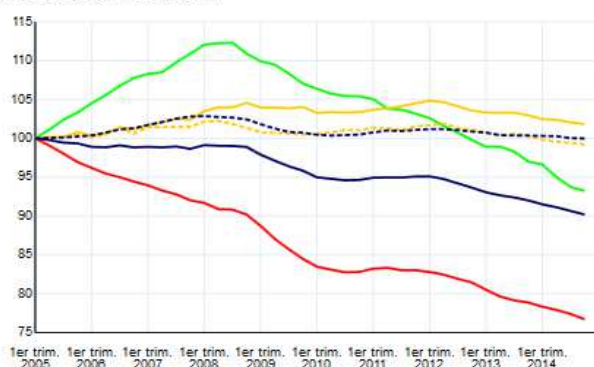


Bilan économique régional
2014 : encore une année difficile pour l'économie franc-comtoise

Évolution trimestrielle de l'emploi salarié des secteurs principalement marchands dans la région

- Industrie
- Construction
- Tertiaire principalement marchand hors intérim
- dont Commerce
- Emploi hors intérim Franche-Comté
- Emploi hors intérim France métropolitaine

en indice base 100 au 2005 T1



Note : données CVS.

Champ : emploi salarié en fin de trimestre hors agriculture, secteurs principalement non marchands et salariés des particuliers employeurs.

Source : Insee, estimations d'emploi.

En 2014, dans un contexte de faible croissance de l'économie française, les indicateurs de l'économie franc-comtoise restent mal orientés. En particulier le marché du travail enregistre une nouvelle dégradation. Seul l'emploi frontalier continue de progresser, à un rythme de plus en plus faible cependant.

Le recul de l'emploi salarié a été deux fois et demie plus important en 2014 qu'en 2013. Il a été aussi plus marqué qu'en moyenne en France métropolitaine (-1,9 % contre -0,5%). Les effectifs salariés diminuent dans tous les secteurs d'activité. Seul l'emploi intérimaire reste stable, avec une évolution en dents de scie, traduisant son rôle de variable d'ajustement de l'emploi aux variations à très court terme de l'activité. L'industrie et la construction sont les secteurs plus touchés. Dans l'industrie la fabrication de matériels de transport enregistre la plus forte diminution.

Dans ce contexte, le nombre de demandeurs d'emploi atteint un niveau inédit depuis 20 ans. Toutes les tranches d'âge sont touchées. Le taux de chômage s'établit à 9,6% fin 2014, en hausse de 0,5 point par rapport à fin 2013.

Aucun département n'échappe à la baisse de l'emploi et à la hausse du chômage. Sur un an, la Haute-Saône enregistre le plus fort recul de l'emploi (- 3,0 %), devant le Doubs (-1,9 %), le Territoire de Belfort (- 1,4 %) et le Jura (- 1,2 %). Parallèlement, le chômage augmente fortement partout, le Jura restant le département le moins touché.

La construction et le tourisme ont encore connu en 2014 une année morose. Le nombre de logements autorisés à la construction baisse pour la quatrième année consécutive. Cette baisse concerne notamment les permis de construire de maisons individuelles (- 14,3 %). La fréquentation touristique est quant à elle en baisse dans les hôtels (- 1,7 %) et encore plus dans les campings (- 5,0 %). Le bilan de l'année 2014 est mitigé dans l'agriculture. Les rendements des cultures végétales ont pâti de la météo. En revanche la production laitière destinée aux fromages AOP a continué de progresser. La hausse des abattements a compensé la baisse des prix de la viande. Le secteur des transports a connu des évolutions contrastées. Le transport passager aérien a poursuivi son essor, porté par le développement à l'international de l'aéroport de Dole Jura qui a franchi le cap des 100 000 passagers. Au contraire le marché automobile franc-comtois s'est contracté avec une baisse de 2,3 % des immatriculations par rapport à l'année précédente.

Dans un contexte de repli de l'activité pour de nombreux secteurs, le nombre de créations d'entreprises a diminué, sauf dans l'industrie, alors qu'il a progressé en moyenne en France Métropolitaine (- 3,2 % contre + 0,6 %). Dans le même temps, il y a eu aussi moins de défaillances d'entreprises.

Mentions

Insee Franche-Comté Bilan économique 2014

est consultable en ligne : www.insee.fr/fc rubrique publications.

Contact



Agnès BOUDAQUIN

Attachée de presse

Insee Franche-Comté

Tél. : 03.81.41.61.78. - Fax : 03.81.41.61.99. - Mél : agnes.boudaquin@insee.fr