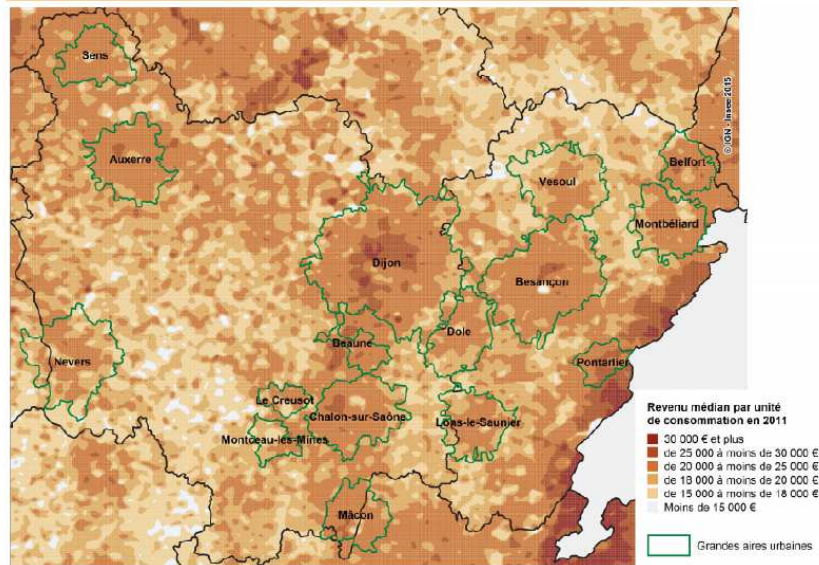


Les disparités territoriales de revenus se creusent en Bourgogne et en Franche-Comté

Dans l'espace réunissant la Bourgogne et la Franche-Comté, les revenus sont plus élevés sur l'axe Dijon-Mâcon et le long de la frontière suisse. Les ménages résidant dans la couronne des pôles urbains déclarent en moyenne un revenu plus élevé que ceux qui habitent dans les pôles. Comme en Métropole, la crise de 2008 a touché plus durement les ménages les plus modestes, en particulier ceux résidant dans les pôles urbains, accentuant ainsi les écarts entre pôles et couronnes. Par ailleurs, les revenus dans la bande frontalière progressent fortement en lien avec le développement du travail frontalier.

1 Des revenus élevés pour les communes de l'axe Dijon-Mâcon et la bande frontalière



Source : Insee ; DGFIP, Revenus fiscaux localisés 2011

Mentions

Insee Franche-Comté - Flash N° 8

« Les disparités territoriales de revenus se creusent en Bourgogne et en Franche-Comté » est consultable en ligne : www.insee.fr/fc rubrique publications.

Contact



Agnès BOUDAQUIN
Attachée de presse
Insee Franche-Comté