

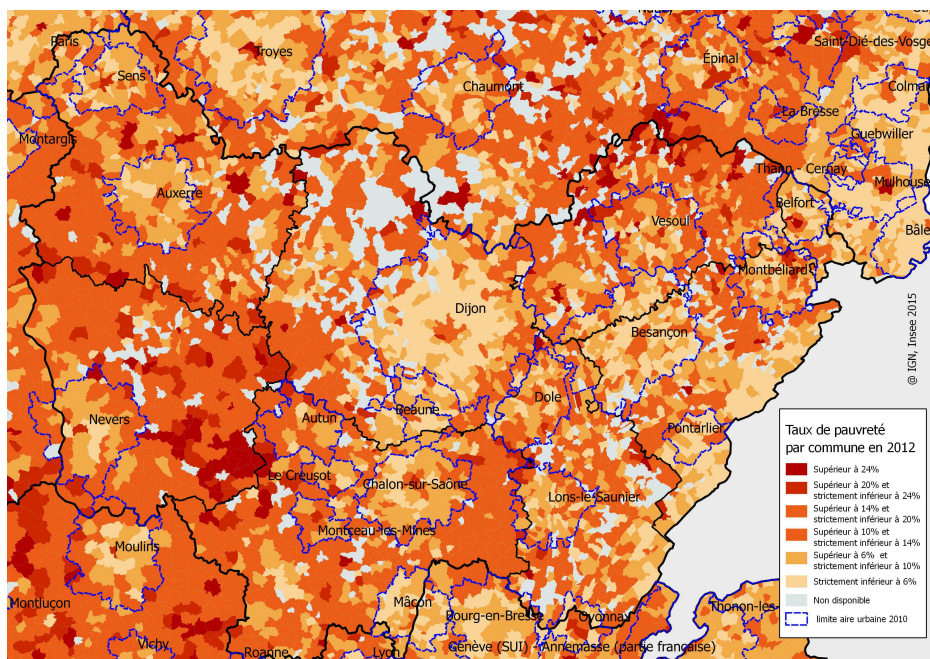
Dijon, 2 juin 2015

## COMMUNIQUE DE PRESSE

### En Bourgogne Franche-Comté, des inégalités et une pauvreté plus faibles que la moyenne

En 2012, le niveau de vie médian des habitants de la région Bourgogne Franche-Comté est plus faible qu'en moyenne en France Métropolitaine. Les inégalités et la pauvreté sont également plus réduites en moyenne dans la région. À l'échelle infrarégionale, les inégalités de niveaux de vie et la pauvreté sont plus marquées dans les pôles et les communes isolées. Les couronnes des grandes aires urbaines et les communes frontalières abritent une population plus homogène socialement et moins concernée par la pauvreté monétaire.

Moins de pauvreté dans les couronnes des grandes aires urbaines et le long de la frontière suisse



Source : Insee-DGFIP-Cnaf-Cnav-CCMSA. Fichier localisé social et fiscal 2012

En Bourgogne Franche-Comté, la moitié de la population a un niveau de vie annuel supérieur à 19 410 euros. L'échelle des niveaux de vie est plus resserrée qu'en moyenne au niveau national. Elle varie de 11 000 euros par an au maximum pour les 10 % des personnes les plus modestes à 34 150 euros au minimum pour les 10 % des personnes les plus aisées. Les plus forts contrastes sociaux s'observent davantage dans les grands pôles urbains et dans les communes isolées, alors que l'espace périurbain abrite une population socialement plus homogène. Parmi les seize grandes villes de la région, c'est à Besançon, Belfort et Nevers que les inégalités sont les plus marquées et à Montceau-les-Mines qu'elles le sont le moins.

En Bourgogne Franche-Comté, 352 000 personnes vivent en situation de pauvreté monétaire en 2012, soit un habitant sur huit. La géographie de la pauvreté est très liée à celle des villes et de leur zone d'influence.

La pauvreté se concentre plus particulièrement dans les villes-centres des grandes aires urbaines, là où l'habitat social est surreprésenté.

En dehors des grands pôles urbains, les petites ou moyennes aires de l'Yonne et de Haute-Saône sont les plus concernées par la pauvreté. Dans ces aires, la situation économique est difficile avec une faible progression du secteur tertiaire, une baisse de l'emploi industriel et agricole et un faible dynamisme démographique. En milieu rural, la pauvreté est surtout présente dans le Morvan, le Haut-Nivernais, le nord de la Haute-Saône et en Puisaye.

En Bourgogne Franche-Comté comme au plan national, plus de la moitié des personnes dont le revenu principal est constitué d'indemnités de chômage, sont en situation de pauvreté monétaire. Les familles monoparentales sont également plus exposées au risque de pauvreté. Les 10 % des personnes les plus pauvres dépendent fortement des prestations sociales. A l'autre extrémité de l'échelle, les revenus du patrimoine contribuent pour un quart au revenu disponible des 10 % des plus riches.