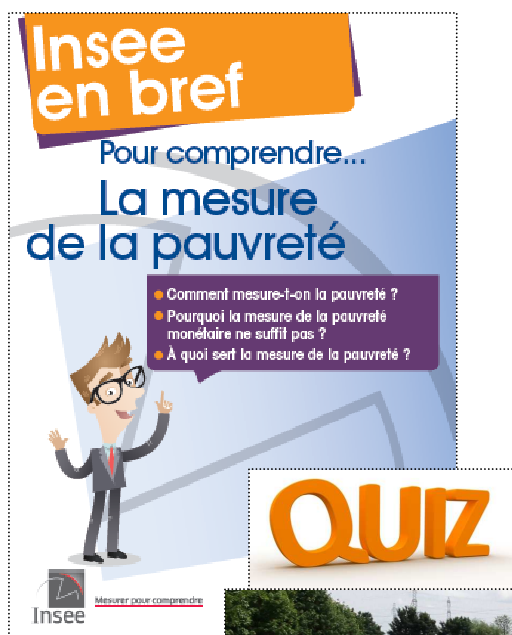


## Nouveauté sur Insee.fr : Des outils d'information sur la mesure de la pauvreté

Faciliter la compréhension et la connaissance des indicateurs économiques est une priorité pour l'Insee.

Après avoir expliqué la mesure de l'indice des prix et du pouvoir d'achat, celle du chômage et de la croissance économique, l'institut enrichit la gamme de ses publications pédagogiques, autour de la collection *Insee en Bref*.

Pour accompagner la sortie de l'*Insee Première* n°1513 « **les niveaux de vie en 2012** », l'Insee présente de nouveaux outils, déclinés sur différents supports, pour comprendre la mesure de la pauvreté.



Retrouvez sur [insee.fr](http://insee.fr) :

Un numéro d'*Insee en bref*, intitulé « **Pour comprendre... la mesure de la pauvreté** » présente

- la façon dont le système statistique définit la pauvreté
- la façon dont l'Insee mesure la pauvreté à partir des niveaux de vie
- l'utilité et les limites de cette mesure

Une **vidéo pédagogique** décrit ces mêmes thématiques

Un **quiz** permet à chacun de tester ses connaissances sur le sujet



Les kits pédagogiques actuellement en ligne sur [Insee.fr](http://Insee.fr)

- 📁 - **Le pouvoir d'achat et l'indice des prix**
- 📁 - **Comprendre le PIB et la croissance**
- 📁 - **Le recensement de la population**

Service de presse de l'Insee

Tél : 01.41.17.57.57

Fax : 01.41.17.68.95

[bureau-de-presse@insee.fr](mailto:bureau-de-presse@insee.fr)