

## Répartition des passagers transportés selon le type de trafic en 2015

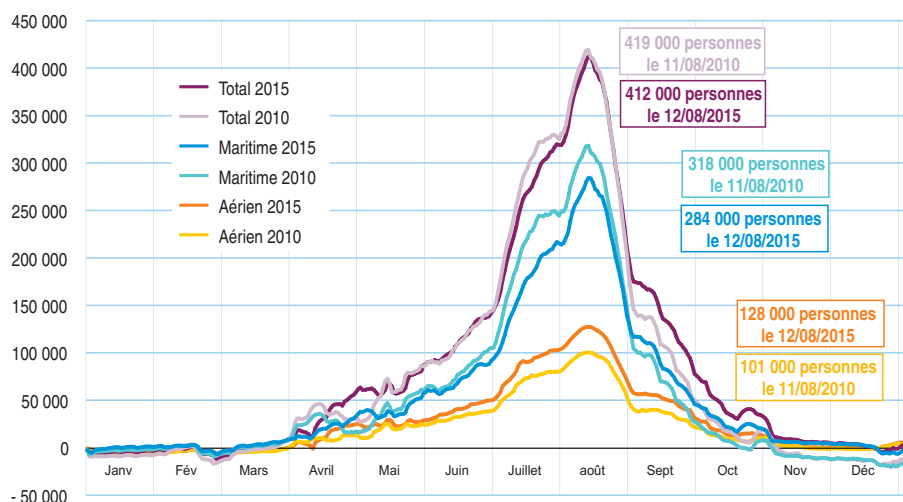
Nombre de passagers au départ et à l'arrivée

Ports et (ou) aéroports	Maritime		Aérien	Total
	Lignes régulières	Croisières	Lignes régulières et charter	
Ajaccio	1 014 400	601 700	1 362 400	2 978 500
Bastia	2 088 500	28 000	1 191 300	3 307 800
Bonifacio	266 200	23 000	---	289 200
Calvi	58 000	78 200	317 100	453 300
Figari	---	---	586 000	586 000
L'Île-Rousse	429 000	3 800	---	432 800
Porto-Vecchio	88 300	4 900	---	93 200
Propriano	80 800	28 200	---	109 000
<b>Ensemble</b>	<b>4 025 200</b>	<b>767 800</b>	<b>3 456 800</b>	<b>8 249 800</b>
Evolution 2015/2014	- 1,1 %	0,7 %	3,0 %	0,7 %

Source : Observatoire régional des transports de la Corse.

## Variations journalières de la population présente sur l'île

Cumul (Entrées-Sorties)

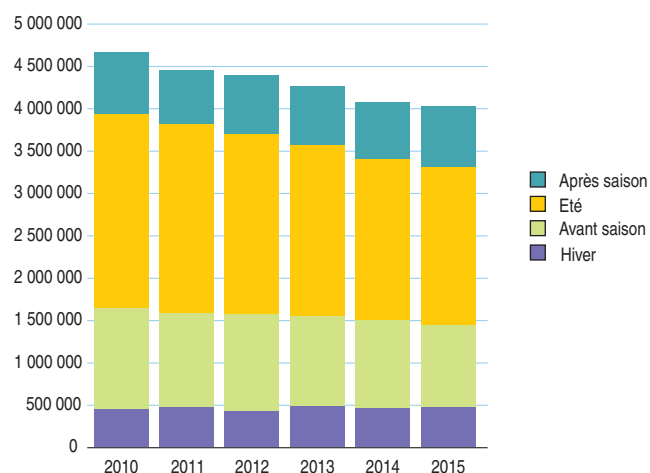


**Lecture :** l'axe des abscisses correspond à la population présente sur l'île tout au long de l'année sans tenir compte des entrées/sorties de passagers. Les écarts par rapport à cet axe indiquent les variations de population dues aux trafics passagers. Ainsi, le 12 août 2015, les trafics maritimes et aériens ont généré l'apport de 412 000 personnes en Corse (Entrées - Sorties).

Source : Observatoire régional des transports de la Corse.

## Evolution des trafics passagers maritimes sur lignes régulières au départ et à l'arrivée selon la période de l'année

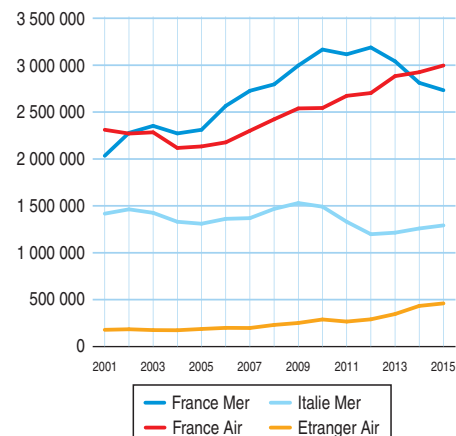
Nombre de passagers



Source : Observatoire régional des transports de la Corse.

## Evolution des trafics passagers annuels français et étrangers sur lignes régulières et charter au départ et à l'arrivée

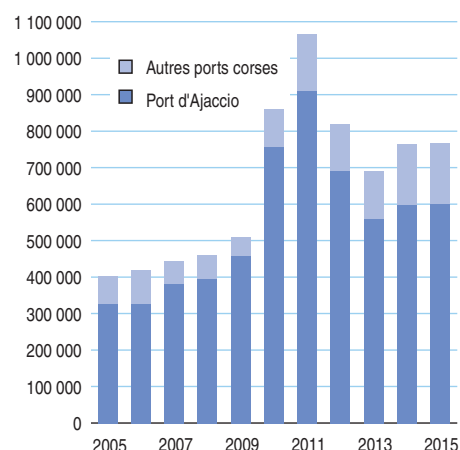
Nombre de passagers



Source : Observatoire régional des transports de la Corse.

## Evolution des trafics croisières annuels par port au départ et à l'arrivée

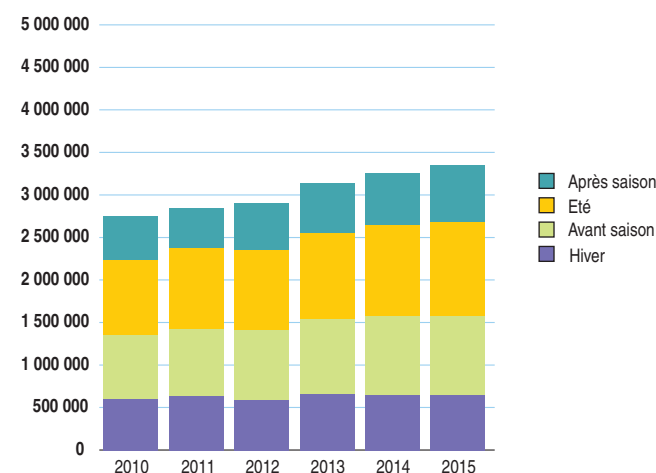
Nombre de croisiéristes



Source : Observatoire régional des transports de la Corse.

## Evolution des trafics passagers aériens sur lignes régulières et charter au départ et à l'arrivée selon la période de l'année

Nombre de passagers



Source : Observatoire régional des transports de la Corse.