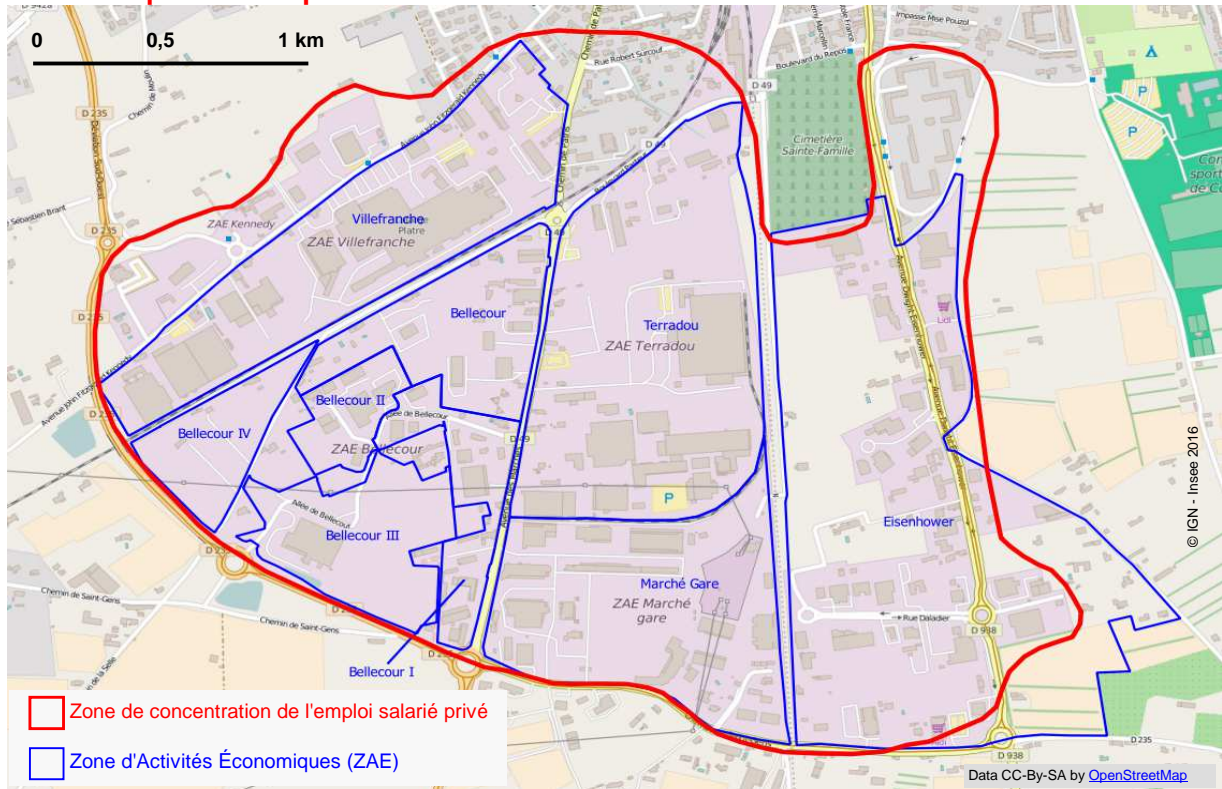


Une zone de moindre densité comptant 1 700 emplois

- 1. Une zone principalement industrielle**
Zone 11 : Carpentras Carpensud

Zone - Carpentras Carpensud



Sources : Insee, Sirene 2013, Clap 2012 ; CARTOZA

1 Chiffres clés au 1er janvier 2013

| | Carpentras Carpensud | Ensemble des 10 zones | Part de la zone (%) | Vaucluse |
|--|-------------------------|--------------------------|---------------------|----------|
| Population estimée (lieu de résidence) | 1 800 | 93 700 | 1,9 | 549 900 |
| Surface (hectares) | 190 | 3 730 | 5,1 | 357 840 |
| Emploi salarié privé | 1 700 | 60 700 | 2,8 | 127 100 |
| Densité d'emploi (emplois par hectare) | 8,9 | 16,3 | / | 0,4 |
| Rapport emploi/population résidente (emplois par habitant) | 0,9 | 0,6 | / | 0,2 |
| Emploi salarié public | 0 | 16 400 | 0,0 | 44 000 |
| Nombre d'établissements privés | 255 | 15 000 | 1,7 | 54 600 |

Source : Insee, Revenus fiscaux 2011, Recensement de la population 2013, Sirene 2013, Clap 2012

2 Part de l'emploi salarié privé par secteur d'activité au 1er janvier 2013 (%)

| | Carpentras Carpensud | Ensemble des 10 zones | Vaucluse |
|---|-------------------------|--------------------------|--------------|
| Agriculture, sylviculture, pêche | 1,2 | 0,5 | 3,7 |
| Industrie | 39,6 | 11,4 | 15,6 |
| Fabricat. denrées alim., boissons et pdts à base de tabac | 18,4 | 3,3 | 4,5 |
| Cokéfaction et raffinage | 0,0 | 0,0 | 0,0 |
| Fabr. équip. électriques, électroniques, informatiques ; fabr. machines | 0,2 | 0,7 | 1,0 |
| Fabrication de matériels de transport | 0,2 | 0,1 | 0,3 |
| Fabrication d'autres produits industriels | 13,4 | 5,5 | 7,1 |
| Ind. extractives, énergie, eau, gestion des déchets et dépollution | 7,4 | 1,8 | 2,6 |
| Construction | 14,3 | 5,5 | 9,8 |
| Commerce ; réparation automobile et de motocycles | 27,6 | 29,2 | 24,6 |
| Services | 17,3 | 53,5 | 46,4 |
| Transports et entreposage | 5,4 | 9,3 | 7,4 |
| Hébergement et restauration | 0,5 | 7,0 | 6,0 |
| Information et communication | 0,1 | 2,5 | 1,5 |
| Activités financières et d'assurance | 0,2 | 4,5 | 3,2 |
| Activités immobilières | 1,3 | 1,8 | 1,4 |
| Act. scientifiques et techniques ; serv. administratifs et de soutien | 5,0 | 10,4 | 10,6 |
| Adm. publique, enseignement, santé humaine et action sociale | 3,3 | 12,5 | 11,5 |
| Autres activités de services | 1,6 | 5,5 | 4,8 |
| Total des secteurs d'activité | 100,0 | 100,0 | 100,0 |

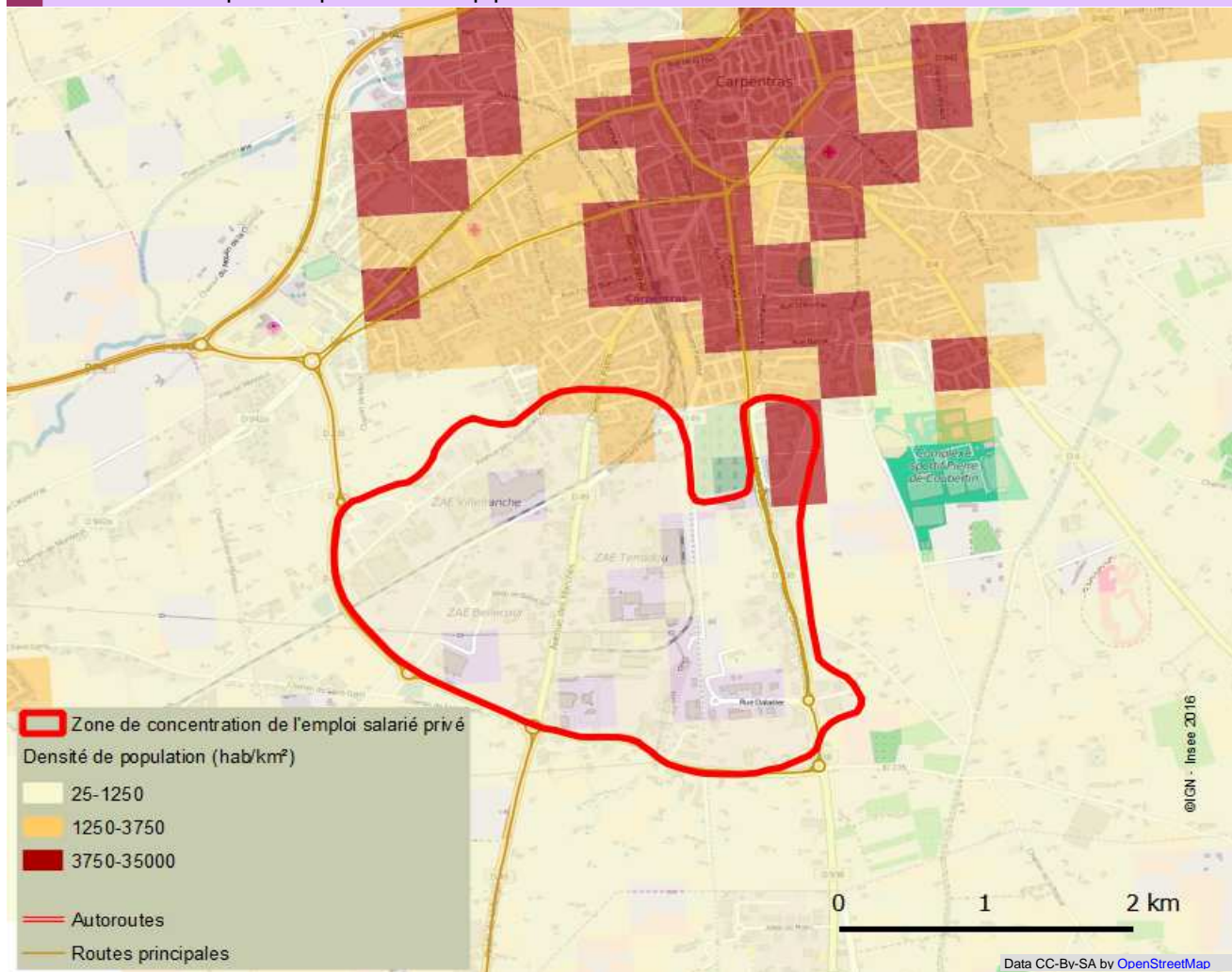
Source : Insee, Sirene 2013, Clap 2012

3 Principaux établissements privés au 1er janvier 2013 (%)

| | Emploi salarié privé | Secteur d'activité (nomenclature a17) |
|---------------------------|----------------------|--|
| MCCORMICK FRANCE | 218 | Fabricat. denrées alim., boissons et pdts à base de tabac |
| SINIAT | 131 | Fabrication d'autres produits industriels |
| LYONNAISE DES EAUX FRANCE | 117 | Ind. extractives, énergie, eau, gestion des déchets et dépollution |
| SARL A.R.C.O MACONNERIE | 113 | Construction |
| SACER SUD-EST | 69 | Construction |

Source : Insee, Sirene 2013, Clap 2012

4 Concentration de l'emploi salarié privé et densité de population



Source : Insee, Revenus fiscaux 2011, Sirene 2013, Clap 2012