

Géographie physique et humaine

Armature urbaine

L'organisation multipolaire des villes : une opportunité pour un développement en réseau

L'armature urbaine de la Bourgogne-Franche-Comté repose sur 16 grands pôles urbains, comprenant entre 21 000 (Beaune) et 240 000 habitants (Dijon). L'absence de métropole et la répartition spatiale de ces pôles offrent à chacun la capacité de jouer un rôle essentiel dans l'organisation et le développement en réseau du territoire. Trois systèmes urbains locaux se dessinent à travers l'implantation de ces pôles et de leur aire d'influence. Le premier structure la moitié est de la région le long de l'axe Rhin-Rhône et comporte 13 des 16 grands pôles urbains régionaux. Il inclut les cinq agglomérations les plus densément peuplées : Dijon, Besançon, Montbéliard, Belfort et Chalon-sur-Saône. En dehors de cet arc sous influence urbaine, le maillage urbain est plus relâché. L'aire urbaine de Nevers est isolée du reste de la région par sa position excentrée et par la barrière naturelle constituée par le massif

du Morvan qui la rend moins accessible depuis l'est. Davantage orientée vers le Centre-Val de Loire, elle fait partie du second système urbain de la région, structuré le long de la Loire. Enfin, au nord-ouest de la région, le long de la vallée de l'Yonne, les agglomérations d'Auxerre et Sens excentrées elles aussi, appartiennent au troisième système urbain de la région, dans le prolongement de l'aire d'influence de Paris.

Une région qui s'appuie aussi sur de petites villes

Signe de l'importance des territoires ruraux en Bourgogne-Franche-Comté, les grands pôles urbains et leur aire d'influence ne concentrent que 67,5 % de la population régionale contre 82,7 % en moyenne en France. Ainsi, une quarantaine de petites et moyennes unités urbaines assurent, sur le reste du territoire, à la fois des fonctions de pôles d'équipements, de services de proximité et d'emploi. Elles structurent les espaces ruraux du sud-ouest de la

Saône-et-Loire, du nord-ouest de la Côte d'Or, du Jura et de la bande frontalière. Loin des villes, les espaces ruraux isolés représentent quant à eux 31 % du territoire régional et 11 % de la population. Ils sont essentiellement situés entre Auxerre, Nevers et Dijon ainsi que dans la partie nord-ouest de la Haute-Saône. Ce poids du rural isolé classe la Bourgogne-Franche-Comté en deuxième position parmi les régions métropolitaines après la Corse.

Une région ouverte sur de grands espaces métropolitains proches

Plus largement, la Bourgogne-Franche-Comté se situe géographiquement au carrefour de grands espaces métropolitains centrés sur Paris, Lyon, Genève-Lausanne, Bâle-Mulhouse-Fribourg et Strasbourg. Les territoires situés à proximité directe de ces grandes métropoles entretiennent des relations importantes avec leurs voisins, inscrivant la région dans des systèmes de coopération plus vastes. ■

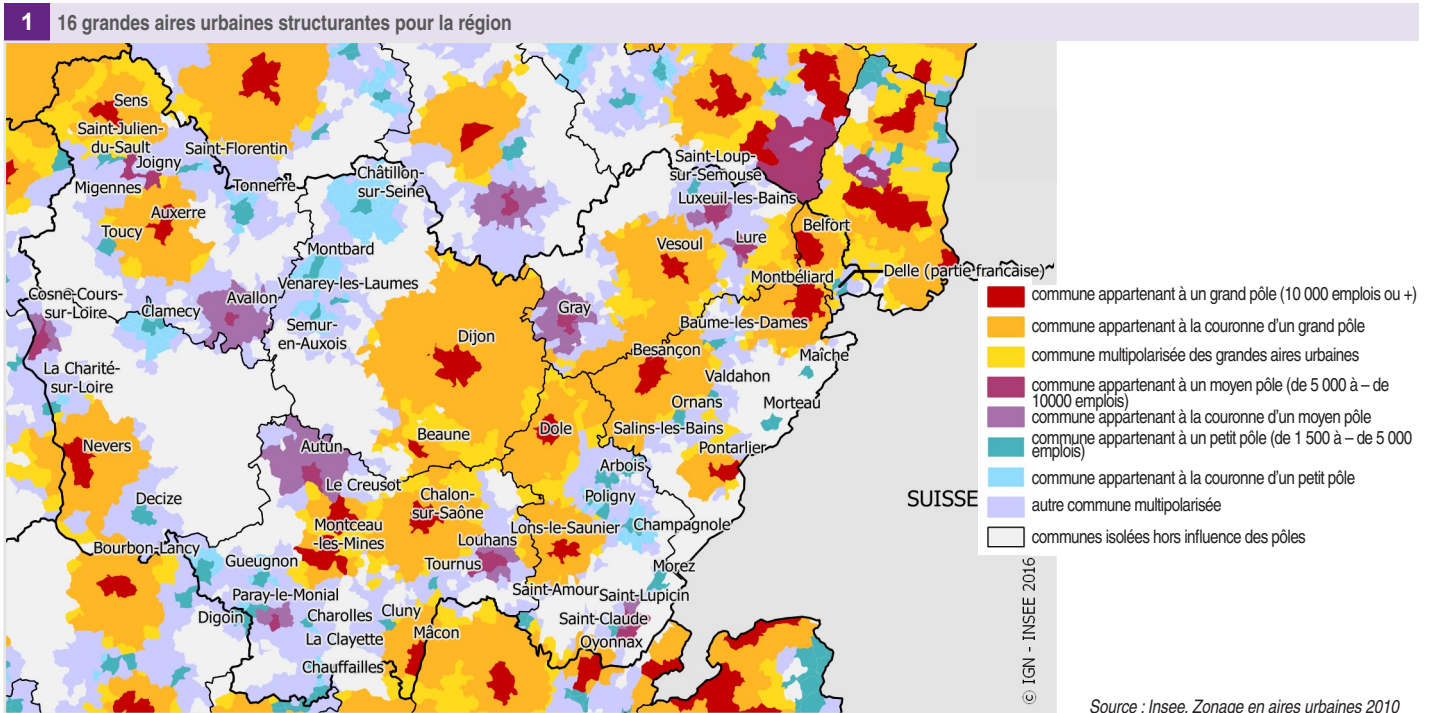
Chiffres Clés

Part de la population (en %)

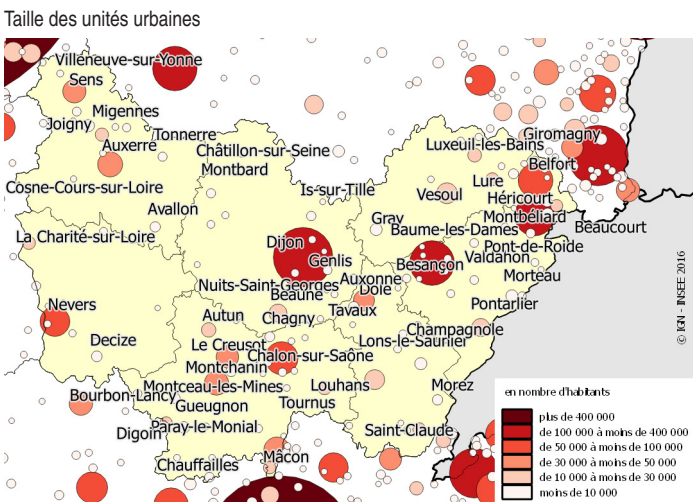
Unités urbaines (en nombre)

| | Part de la population (en %) | | | | | Unités urbaines (en nombre) | | |
|--|-----------------------------------|---------------------------|--------------------------|---------------------------------|------------------|------------------------------|--------------------------------|-------------------------------|
| | Espace des grandes aires urbaines | Espace des moyennes aires | Espace des petites aires | Autres communes multipolarisées | Communes isolées | De plus de 400 000 habitants | De 100 000 à 400 000 habitants | De 30 000 à 100 000 habitants |
| Alsace-Champagne-Ardenne-Lorraine | 80,0 | 3,7 | 4,9 | 6,7 | 4,7 | 1 | 6 | 13 |
| Aquitaine-Limousin-Poitou-Charentes | 69,8 | 3,7 | 7,6 | 8,4 | 10,5 | 1 | 6 | 13 |
| Auvergne-Rhône-Alpes | 85,0 | 2,5 | 3,8 | 3,7 | 5,0 | 2 | 6 | 20 |
| Bourgogne-Franche-Comté | 67,5 | 5,8 | 7,2 | 8,9 | 10,6 | 0 | 3 | 9 |
| Bretagne | 70,8 | 7,1 | 4,6 | 11,9 | 5,7 | 0 | 3 | 6 |
| Centre-Val de Loire | 73,7 | 6,7 | 5,1 | 8,8 | 5,7 | 0 | 2 | 7 |
| Corse | 61,6 | 3,9 | 13,4 | 3,3 | 17,8 | 0 | 0 | 2 |
| Île-de-France | 99,8 | 0,1 | 0,0 | 0,0 | 0,0 | 1 | 0 | 4 |
| Languedoc-Roussillon-Midi-Pyrénées | 73,6 | 6,2 | 5,7 | 6,2 | 8,3 | 2 | 2 | 12 |
| Nord-Pas-de-Calais-Picardie | 89,1 | 1,9 | 2,3 | 4,8 | 1,9 | 2 | 6 | 13 |
| Normandie | 75,8 | 4,8 | 5,2 | 8,7 | 5,5 | 1 | 2 | 7 |
| Pays de la Loire | 75,5 | 5,1 | 5,8 | 10,7 | 2,9 | 1 | 3 | 4 |
| Provence-Alpes-Côte d'Azur | 91,0 | 2,3 | 2,3 | 1,6 | 2,8 | 4 | 0 | 7 |
| France métropolitaine | 82,7 | 3,4 | 3,9 | 5,4 | 4,6 | 15 | 39 | 116 |
| Rang de la région Bourgogne-Franche-Comté (du plus grand au plus petit) | 12 | 4 | 3 | 3 | 2 | 10 | 5 | 6 |

Source : Insee, Recensement de la population 2012



2 Un maillage urbain régulier le long de l'axe Rhin-Rhône, des villes plus isolées à l'ouest



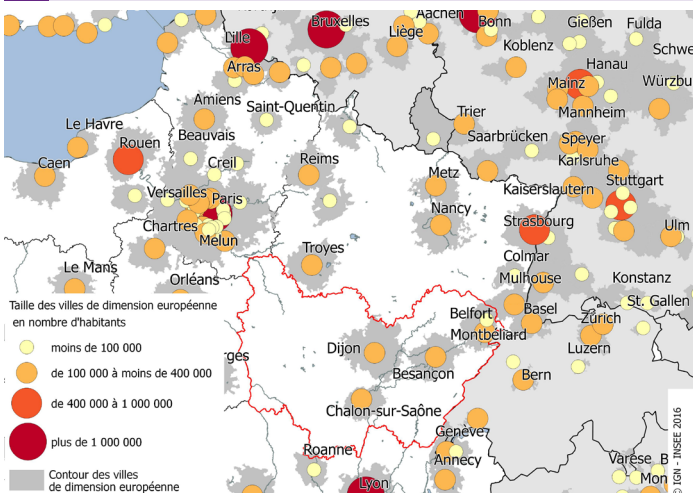
Source : Insee, Recensement de la population 2012

3 Les 16 grands pôles urbains régionaux

| Population en 2012 | | |
|-------------------------|---------|---------------|
| 16 Grands pôles urbains | Commune | Unité urbaine |
| Dijon | 152 100 | 238 600 |
| Besançon | 116 400 | 134 600 |
| Belfort | 50 100 | 81 700 |
| Chalon-sur-Saône | 44 600 | 73 500 |
| Nevers | 35 300 | 60 200 |
| Auxerre | 35 100 | 42 400 |
| Mâcon | 32 900 | 47 300 |
| Montbéliard | 26 100 | 108 000 |
| Sens | 25 100 | 36 600 |
| Dole | 23 700 | 30 100 |
| Le Creusot | 22 600 | 34 200 |
| Beaune | 21 800 | 21 800 |
| Montceau-les-Mines | 19 000 | 39 600 |
| Pontarlier | 17 600 | 22 000 |
| Lons-le-Saunier | 17 400 | 26 800 |
| Vesoul | 15 600 | 29 100 |

Source : Insee, Recensement de la population 2012

4 Une région sans métropole, au carrefour de grands espaces métropolitains



Source : Eurostat, Audit européen des villes 2011-2014

Une aire (grande, moyenne ou petite) est constituée d'un pôle urbain et d'une couronne périurbaine. Un pôle urbain est un ensemble de communes présentant une continuité du bâti et un seuil minimal d'emplois (au moins 10 000 emplois pour le pôle urbain d'une grande aire urbaine, de 5 000 à 10 000 pour une moyenne aire et de 1 500 à 5 000 pour une petite aire).

Une couronne périurbaine regroupe les communes qui sont sous l'influence économique d'un pôle urbain. Son étendue est déterminée par les déplacements domicile travail des actifs de sorte qu'in fine, au moins 40 % des actifs d'une aire résident et travaillent dans l'aire.