

Chômage

Le taux de chômage repart à la hausse

En 2014, le taux de chômage a augmenté de 0,2 point en Picardie après une légère baisse en 2013. Fin 2014, il s'établit à 11,7 % contre 10,0 % en France métropolitaine. Après une diminution en début d'année, la hausse a repris au deuxième semestre. La Picardie reste parmi les régions les plus marquées par les difficultés du marché du travail. Cela concerne tout particulièrement l'Aisne où le taux de chômage atteint 14,1 %.

Jean-Marc Mierlot, Insee

En 2014, le taux de chômage a de nouveau augmenté en Picardie. En fin d'année, il s'établit à 11,7 % de la population active. Ce taux, de 1,7 points supérieur à celui de la France métro-politaine (10,0 %) place la Picardie au troisième rang des régions les plus marquées par le chômage, derrière le Languedoc-Roussillon (14,3 %) et le Nord-Pas-de-Calais (13 %). Toutefois, la hausse enregistrée en 2014 (0,2 point) est deux fois moins importante qu'au niveau national (+0,4 point). Ceci situe la Picardie dans la moyenne des variations des régions limitrophes, +0,1 point en Haute-Normandie, +0,2 point en Nord-Pas-de-Calais et +0,3 point en Île-de-France, à l'exception de la Champagne-Ardenne particulièrement impactée cette année (+0,7 point). La baisse continue de l'emploi et la hausse régulière du nombre de demandeurs d'emploi constituent deux facteurs qui n'ont pas permis à la Picardie de s'inscrire durablement dans la tendance à la réduction du chômage amorcée durant l'été 2013. Ainsi, après une période de recul entre septembre 2013 et juin 2014, le taux de chômage picard a recommencé à croître au deuxième semestre (+0,4 point).

L'Aisne reste fortement marqué par le chômage

La légère hausse du chômage en Picardie en 2014 ne se répercute pas de manière homogène dans les trois départements qui la composent.

Le taux de chômage de la Somme reste stable à 11,7 % de la population active. Il est désormais égal à celui de la région.

Dans ce département, l'accroissement du chômage s'est circonscrit au seul troisième trimestre, compensé par les résultats du reste de l'année. Dans l'Oise le taux de chômage n'a augmenté que très légèrement (+0,1 point). Il s'établit à 10,1 % soit un taux comparable à la moyenne nationale. Il reste le plus bas de la région mais a fini l'année 2014 sur une tendance à la hausse (+0,3 point au deuxième semestre).

L'Aisne est à la fois le département picard où le taux de chômage est le plus élevé et où il a le plus progressé en 2014. Même si la hausse est modeste (+0,2 point) elle porte cet indicateur à 14,1 % de la population soit le 4^e le plus haut des départements métropolitains derrière les Pyrénées-Orientales, l'Hérault et le Gard, un peu devant le Pas-de-Calais et le Nord (7^e et 8^e respectivement).

Des taux dans le nord de l'Aisne parmi les plus forts de France

Les taux de chômage dans les zones d'emploi picardes accentuent les disparités départementales observées. Les territoires du nord de l'Aisne ont les taux de chômage les plus élevés. Les zones de Saint-Quentin, de Tergnier et de la Thiérache affichent des taux de chômage supérieurs à 15,0 % et ceux-ci se sont accru en 2014. La Thiérache culmine à 17,0 % en fin d'année. Ces trois territoires se classent respectivement au 13^e, 9^e et 2^e rang des 304 zones d'emploi métropolitaines les plus touchées par le chômage. Dans les territoires de Laon et de Château-Thierry, attirés par les pôles

d'emplois rémois ou franciliens, les taux de chômage sont un peu plus contenus (respectivement 13,1 % et 11,7 %) même s'ils restent nettement supérieurs à la moyenne nationale. Dans l'Oise, la situation des différents territoires est assez homogène. Les taux de chômage varient de 10,1 % dans la zone d'emploi de Roissy-Sud Picardie à 10,4 % dans celle de Beauvais. Ils ont peu augmenté dans l'ensemble mais restent légèrement supérieurs au niveau national malgré la présence d'importants pôles d'emplois locaux et la proximité de l'Île-de-France. Cependant, la partie picarde de Roissy-Sud Picardie connaît moins de difficultés que la partie francilienne.

Avec Amiens et Péronne, la Somme regroupe deux zones d'emploi picardes où le taux de chômage a légèrement diminué en 2014 (-0,1 %). Ces taux restent cependant élevés (respectivement 11,9 % et 11,5 %) en comparaison avec celui de la France métropolitaine (10 %). Dans ce département, seule la zone de la Vallée de la Bresle-Vimeu tire son épingle du jeu, avec un chômage qui reste proche du niveau national (10,4 % en hausse de 0,1 point). Cela s'explique par la particularité de son tissu productif centré autour de la verrerie, la serrurerie et la robinetterie.

Avertissement

Les séries de taux de chômage localisés sont révisées à partir de la publication des résultats du quatrième trimestre 2013. D'une part, le taux de chômage est revu à la baisse au niveau national suite à la rénovation du questionnaire de l'enquête Emploi. Ce nouveau calcul situe le taux de chômage national à un niveau inférieur de 0,5 point par rapport aux données publiées antérieurement. D'autre part, la méthode d'estimation des taux de chômage localisés a été améliorée sur différents points concernant notamment l'emploi au dénominateur des taux de chômage localisés (amélioration de la méthode de passage de l'emploi au lieu de travail à l'emploi au lieu de résidence, information sur les travailleurs frontaliers...). À partir d'avril 2014, les nouvelles séries de taux de chômage régionaux et départementaux sont rétropolées de ces deux effets : elles sont cohérentes sur l'ensemble de la période d'estimation.

Pour en savoir plus

- www.insee.fr

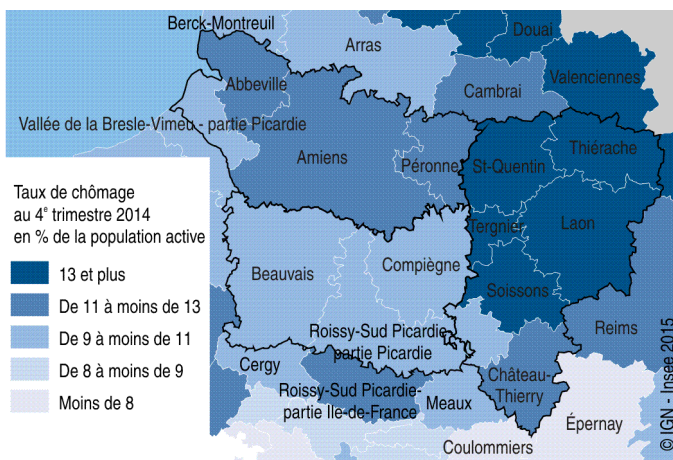
1 Taux de chômage trimestriels localisés par zone d'emploi

	2012				2013				2014				Évolution 4° tr. 2013/4° tr. 2014
	4° tr.	1° tr.	2° tr.	3° tr.	4° tr.	1° tr.	2° tr.	3° tr.	4° tr. (p)	4° tr. 2013/4° tr. 2014			
Château-Thierry	12,1	12,2	12,3	12,1	11	11,1	11,3	11,6	11,7	0,7			
Tergnier	15,6	15,5	15,7	15,5	15,3	15,3	15,1	15,5	15,7	0,4			
Thiérache	17,2	17,4	17,3	17,4	16,8	16,8	16,7	17	17	0,2			
Laon	12,8	13	13,2	13,3	12,8	12,7	12,4	12,9	13,1	0,3			
Saint-Quentin	15,3	15,3	15,2	15,4	15	14,9	14,9	15,1	15,1	0,1			
Soissons	13,6	13,6	13,7	13,8	13,5	13,5	13,3	13,5	13,5	0,0			
Aisne	14,2	14,2	14,3	14,4	13,9	13,9	13,8	14,1	14,1	0,2			
Beauvais	9,9	10,2	10,4	10,4	10,2	10,2	10,2	10,2	10,4	0,2			
Compiègne	10,3	10,4	10,4	10,4	10,2	10	9,6	9,9	10,1	-0,1			
Roissy - Sud Picardie	10,6	10,9	10,9	10,9	10,7	10,8	10,7	11	11,1	0,4			
<i>Roissy-Sud Picardie - partie Picardie</i>	<i>10,1</i>	<i>10,2</i>	<i>10,3</i>	<i>10,3</i>	<i>9,9</i>	<i>10</i>	<i>9,8</i>	<i>10</i>	<i>10,1</i>	0,2			
Oise	10,1	10,2	10,3	10,3	10	9,9	9,8	10	10,1	0,1			
Abbeville	11,8	12	12,1	11,9	11,3	11,2	11,2	11,5	11,6	0,3			
Amiens	12,2	12,3	12,4	12,3	12	11,9	11,7	12	11,9	-0,1			
Péronne	11,4	11,6	12	11,9	11,6	11,5	11,3	11,6	11,5	-0,1			
Vallée de la Bresle-Vimeu	10,3	10,5	10,6	10,6	10,1	10	9,9	10,1	10,2	0,1			
<i>Vallée de la Bresle-Vimeu - partie Picardie</i>	<i>10,5</i>	<i>10,7</i>	<i>10,9</i>	<i>10,8</i>	<i>10,3</i>	<i>10,2</i>	<i>10</i>	<i>10,3</i>	<i>10,4</i>	0,1			
Somme	11,9	12	12,2	12,1	11,7	11,6	11,4	11,7	11,7	0,0			
Picardie	11,7	11,8	11,9	11,9	11,5	11,5	11,3	11,6	11,7	0,2			
<i>France métropolitaine</i>	<i>9,7</i>	<i>9,9</i>	<i>10</i>	<i>9,9</i>	<i>9,6</i>	<i>9,7</i>	<i>9,7</i>	<i>9,9</i>	<i>10</i>	<i>0,4</i>			

Source : Insee, taux de chômage BIT (métropole), taux de chômage localisés (région et infra)

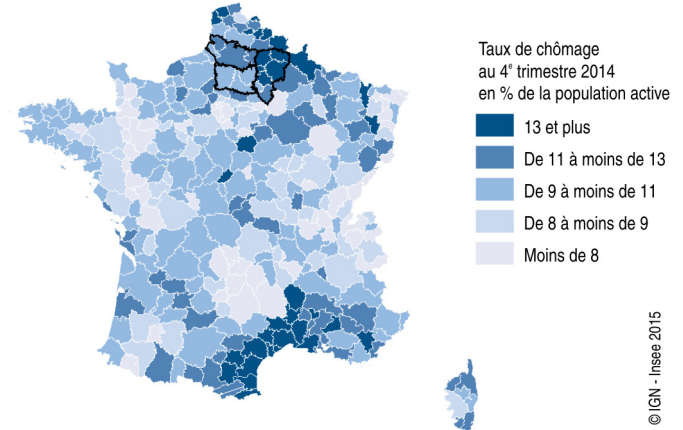
(p) résultats provisoires

2 Taux de chômage par zone d'emploi au 4° trimestre 2014



Source : Insee, taux de chômage localisés

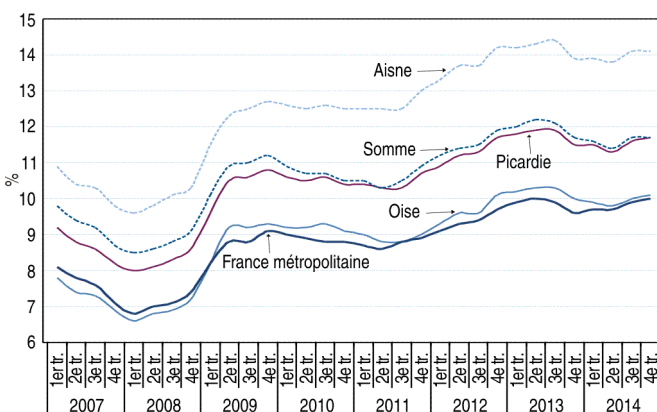
3 Taux de chômage par zone d'emploi au 4° trimestre 2014



Source : Insee, taux de chômage localisés

© IGN - Insee 2015

4 Évolution du taux de chômage en moyenne trimestrielle en Picardie



Source : Insee, taux de chômage BIT (métropole), taux de chômage localisés (région et infra)