

Transports maritime et aérien

Temps agité pour les marchandises, calme pour les passagers

En 2014, le secteur des transports présente un bilan mitigé. Si le trafic de voyageurs enregistre de très bonnes performances, notamment dans l'aérien et la croisière, le transport de marchandises continue pour sa part de pâtir d'un contexte économique encore fragile. Le trafic aérien franchit une nouvelle fois le cap des deux millions de passagers.

Olivier Pierrot, GPMG
Ali Benhaddouche, Insee

En 2014, le trafic de fret portuaire atteint 3 316 107 tonnes brutes de marchandises et 183 922 pour les conteneurs EVP¹, soit respectivement une baisse de 10 % pour le fret et de 7 % pour les conteneurs. Avec 980 424 passagers, le transport maritime de voyageurs augmente de 10 % par rapport à 2013.

Chute du transport maritime de marchandises

Les importations, qui alimentent la consommation locale, sont en net recul. Elles ne représentent plus que 39 % du trafic de marchandises (soit 21 points de moins qu'en 2013), au profit des exportations qui progressent de 23 points (35 %). Les exportations de sucre notamment, augmentent de 39 % (+ 1 000 tonnes). Le transbordement², qui avait beaucoup progressé ces dernières années, se stabilise (26 %).

Les marchandises diverses conteneurisées constituent la masse principale du trafic (52 %). Viennent ensuite le vrac liquide (23 %), le vrac solide (19 %) et les marchandises diverses non conteneurisées (6 %). Pour la première fois depuis 2004, le trafic liquide supplante le trafic solide.

Le trafic de vrac solide est en baisse de 15 %, par rapport à 2013. Cette baisse est essentiellement la conséquence de la chute des imports des matériaux de construction (clinker, agrégats, pouzzolane) en lien avec l'atonie de l'activité économique de la Guadeloupe. Le trafic de marchandises diverses est en baisse de 7 %. Cette contraction est due au maintien du trafic domestique (consommation locale de la Guadeloupe) et à la baisse du transbordement (- 18 %).

Depuis quelques années, le transbordement constitue un enjeu majeur du trafic maritime mondial et le Grand Port Maritime de Guadeloupe (GPMG) s'est

positionné depuis 2004 sur cette activité. Le transbordement atteint 700 000 tonnes de marchandises soit une évolution annuelle de - 15 % en tonnage brut. Le site de Jarry concentre 95 % des échanges, les 5 % restants se répartissent uniformément entre Pointe-à-Pitre, Basse-Terre et Folle-Anse (Marie-Galante).

Les ports de métropole, principaux partenaires après la Martinique

À l'importation, en tonnage, les ports de France métropolitaine (Le Havre, Nantes-Montoir, Dunkerque, Rouen, Marseille) sont les principaux partenaires avec 24 % de l'ensemble des échanges. Suivent les ports de Martinique (14 %), de Colombie (7 %), de Sainte-Croix (8 %), du Surinam (5 %).

La Guadeloupe importe ses biens de consommation principalement de France métropolitaine. Les hydrocarbures et agrégats proviennent de la Martinique et de Sainte-Croix. Les échanges avec le Surinam concernent le riz, le bois ou encore la banane. Enfin, le charbon provient de Colombie et plus particulièrement de Santa Marta.

Les exportations guadeloupéennes vers les ports de France métropolitaine représentent 56 % des échanges (en tonnage). Il s'agit en particulier des exportations de bananes (vers Dunkerque) et de sucre (vers Marseille) Plus proche géographiquement, la Martinique, deuxième partenaire commercial, concentre 11 % des échanges, notamment des produits manufacturés. La Guyane ne représente que 2 % des échanges.

La croisière a la cote

En 2014, 980 000 passagers ont transité par le GPMG. Le trafic augmente fortement. (+ 10 %) en raison essentiellement de la hausse de la fréquentation des croisiéristes

basés et en transit. Le trafic archipel (Marie-Galante et les Saintes) progresse de 2 %.

La saison 2013-2014 (octobre 2013 - avril 2014), est la meilleure des cinq dernières années. Le trafic est en constante évolution et le nombre de passagers progresse de 30 %, alors que le nombre d'escales n'a pas évolué (71). De nouveaux investissements ont été réalisés (nouveaux halls, nouveau Karuland, amélioration des équipements de sûreté) et les navires plus grands ont permis de doper le résultat.

Les premiers résultats et les réservations pour la saison 2014-2015 tendent à confirmer le renouveau de l'activité « croisière ». Près de 120 escales sont programmées pour cette saison, en hausse de 66 % par rapport à 2013.

Le transport aérien se maintient

En 2014, un peu plus de deux millions de passagers sont partis ou arrivés de l'aéroport Pôle caraïbe en Guadeloupe. Le cap est franchi pour la deuxième année consécutive.

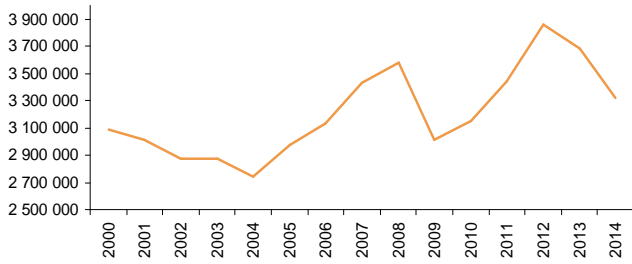
Ce résultat place la Guadeloupe au premier rang des aéroports dominiens et au 10^{ème} rang au niveau national. Le trafic sur la métropole a baissé de 2,3 %. Il a connu un net recul durant les vacances d'été (- 5 %) en raison notamment d'une offre en retrait durant les vacances (- 5 %) sur la métropole et des effets de la grève d'Air France en septembre. Cette baisse est en partie compensée par la progression de la liaison Europe (+ 126 %) et dans une moindre mesure par la liaison Amérique du Nord qui inaugure l'ouverture d'une nouvelle ligne vers Miami.

¹ EVP : Equivalent Vingt Pieds. Il s'agit de l'unité internationale de mesure des conteneurs, équivalente à un conteneur de 20 pieds (en anglais : TEU Twenty Equivalent Unit).

² Le transbordement est l'opération qui consiste à transférer le chargement d'un navire à un autre, avec une mise à quai intermédiaire.

1 Recul de 10 % du trafic de marchandises

Évolution annuelle du trafic maritime de marchandises (en tonnes)



Source : GPMG.

2 Le nombre de croisiéristes progresse de 48 %

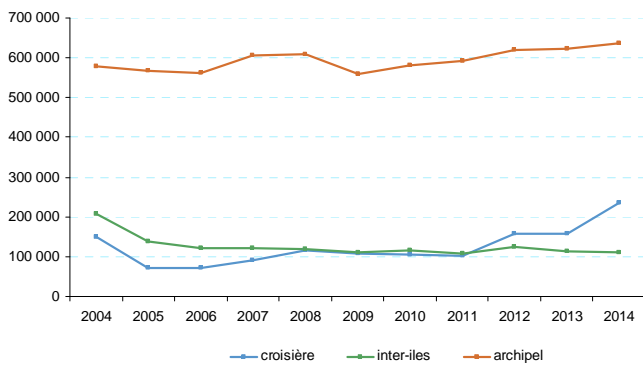
Transport maritime de passagers selon le type en 2014 (nombre et %)

	Passagers transportés	Évolution 2013/2014
Croisière	234 304	48,0
dont basée	190 983	27,0
dont transit	43 321	428,0
Archipel (Marie-Galante, les Saintes)	635 755	2,0
Inter-îles (Martinique, Dominique, Sainte-Lucie)	110 365	-1,0
TOTAL	980 424	10,0

Source : GPMG.

3 La croisière dope le transport maritime de passagers

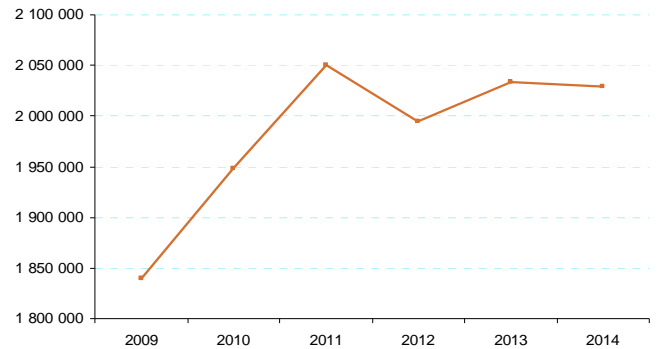
Transport maritime de passagers selon le type (nombre de passagers)



Source : GPMG.

4 Le cap des 2 millions de passagers franchi une nouvelle fois

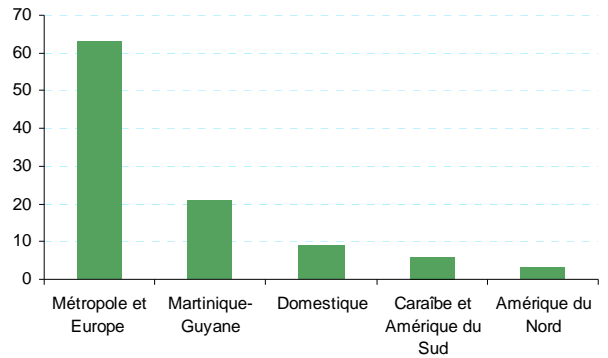
Évolution du nombre de passagers de l'aéroport Pôle Caraïbe sur vols commerciaux



Source : Aéroport Guadeloupe Pôle Caraïbe.

5 La ligne transatlantique représente 63 % du trafic

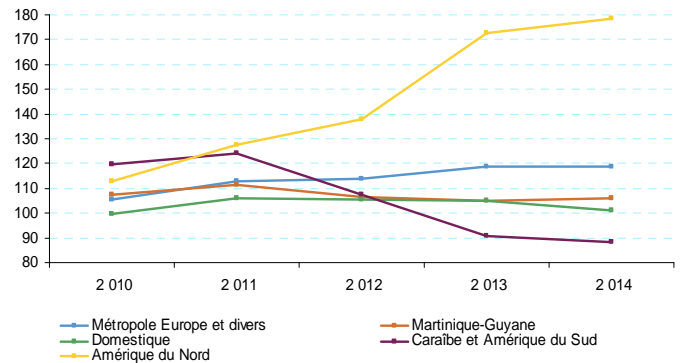
Répartition du trafic passagers par réseau en 2014 (hors transit) (en %)



Source : Aéroport Guadeloupe Pôle Caraïbe.

6 Le trafic des passagers avec l'Amérique du Nord progresse de 78 %

Répartition du trafic passager par réseau (hors transit) (en %)



Source : Aéroport Guadeloupe Pôle Caraïbe.