

DÉMOGRAPHIE

355 500

habitants estimés en Martinique au 1er Janvier 2025

2 800 naissances
3 800 décès

Espérance de vie en 2024

78,4 ans
84,1 ans

Insee, estimations de population et statistiques de l'état civil

ÉCONOMIE

Imports
3 484 Millions d'€
Exports
1 388 Millions d'€
de biens et de services

PIB
29 300€
par habitant
en 2024

Insee, Cerom, Comptes rapides

DÉMOGRAPHIE

85 660 personnes sont âgées de 65 ans et plus

26 % en 2025
42 % en 2070

Pourcentage des personnes âgées de 65 ans et plus

Insee, estimations de population et Omphale 2022

EMPLOI

131 900 salariés en Martinique en 2024
dont 42 300 dans le secteur public

Taux de chômage en 2024 au sens du Bureau international du travail

12 %

Insee, enquête Emploi 2024

Salaire net mensuel dans le secteur privé en 2023

2 417 €

2 518 € HOMMES
2 307 € FEMMES

Insee, Base Tous salariés

TOURISME

1 210 000 nuitées dans les hôtels en 2024

Insee, enquête de fréquentation dans les hébergements touristiques

TRANSPORT

1 875 000 passagers transportés en 2024

Union des aéroports français

LOGEMENT

170 722 ménages

39 % Locataires
54 % Propriétaires

Occupation des résidences principales en 2022

Insee, recensement de population 2022

ÉDUCATION



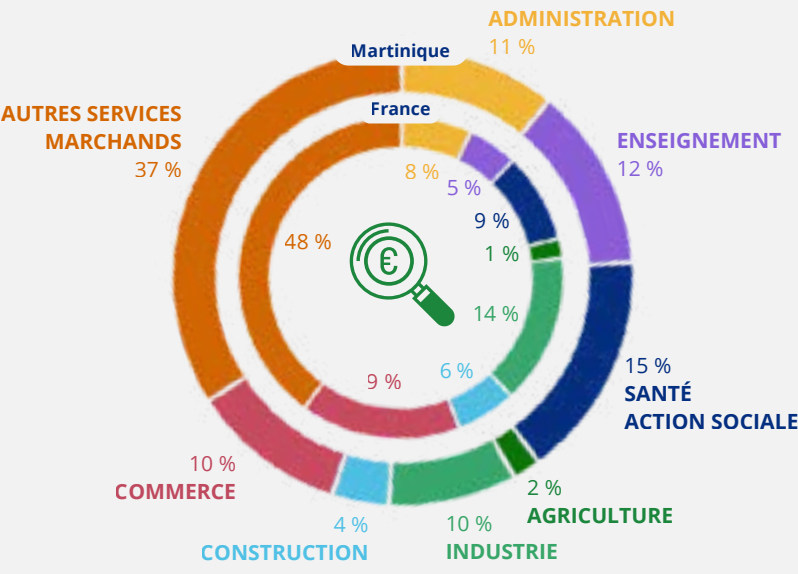
33 %

25 %

Population diplômée de l'enseignement supérieur en 2022

Insee, recensement de population 2022

ÉCONOMIE



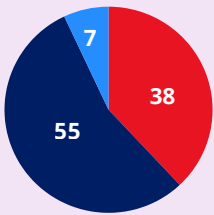
Répartition sectorielle de la valeur ajoutée en 2024

Insee, Cerom comptes rapides

FAMILLES

Composition des familles
SUR 100 ENFANTS nombre de ceux qui vivent dans une famille :

- MONOPARENTALE
- RECOMPOSÉE
- TRADITIONNELLE



Insee, recensement de la population 2021

PRIX

+14 % par rapport à la France hexagonale

Alimentation +40 %
Services de communication +37 %
Santé +13 %

Comparaison des prix entre la Martinique et l'Hexagone

Insee, enquête de comparaison spatiale de prix 2022

COMPÉTENCES



Part des 18 à 64 ans en difficultés en 2022

21 % Calcul

13 % Écrit

Insee-ANLCI, module "compétences" de l'enquête sur la formation tout au long de la vie, 2022-2023

Sans vos réponses à nos enquêtes, ces données n'existeraient pas.

Merci !

Insee
Ressources pour comprendre
ANTILLES-GUYANE

Mesurer l'économie : chômage, croissance, inflation

L'Insee établit régulièrement des diagnostics et des prévisions sur la situation économique de la France. En particulier :

- il mesure le taux de chômage tous les trimestres avec l'enquête Emploi ;
- il estime la consommation des ménages, le produit intérieur brut... dans le cadre des comptes de la Nation ;
- il calcule chaque mois l'indice des prix à la consommation, pour évaluer l'inflation.

INDICE DES PRIX

6 500
PRIX COLLECTÉS CHAQUE MOIS

780
POINTS DE VENTE

CHÔMAGE

1 600
MÉNAGES INTERROGÉS
PAR L'ENQUÊTE EMPLOI
CHAQUE TRIMESTRE



Piloter le recensement de la population et observer l'évolution de la société

Tous les ans, l'Insee réalise l'enquête de recensement de la population. Celle-ci permet :

- de connaître l'évolution démographique de la population,
- d'évaluer les besoins en infrastructures qui en découlent (crèches, gymnases, hôpitaux...),
- de déterminer les dotations que l'État alloue aux communes.

RECENSEMENT 2025

En Martinique



34 000
LOGEMENTS
ENQUÊTÉS



48 000
PERSONNES

183

AGENTS RECENSEURS



L'Insee observe l'évolution des comportements économiques et sociaux de la population via d'autres enquêtes auprès des ménages : Logement, Patrimoine, Emploi du temps...

ENQUÊTES AUPRÈS DES MÉNAGES EN MARTINIQUE



4 230
MÉNAGES INTERROGÉS



4
ENQUÊTES
EN 2025

L'Institut national de la statistique et des études économiques (Insee) **collecte, produit, analyse et diffuse** des informations sur l'économie et la société **françaises pour éclairer le débat public et les décisions de tous.**

Les missions d'une direction régionale de l'Insee

Éclairer les enjeux régionaux



Réalisation d'études analysant la dimension territoriale des phénomènes démographiques, sociaux, économiques et environnementaux, dont une partie conduite en partenariat avec des acteurs publics locaux (collectivités territoriales, services de l'État...) sur la base de conventions ;

Accompagnement des acteurs et décideurs publics locaux dans le déploiement de politiques publiques adaptées aux besoins de chaque territoire, par la fourniture de données et d'analyses fines ;

Appui méthodologique sous forme de « conseil en données » pour faciliter la compréhension des données et leur accès technique.

Contribuer à la collecte et à la production de statistiques

Réalisation du recensement de la population (en partenariat avec les communes), des relevés de prix à la consommation, des enquêtes régulières ou ponctuelles auprès des ménages sur leurs conditions de vie (exemples : emploi, consommation, revenus) ;



Contribution à la réalisation d'enquêtes auprès des entreprises, ainsi qu'à la gestion des répertoires d'entreprises ou de personnes physiques. Accueil de services ou pôles à compétence nationale.

Fournir des données locales

Production et analyse de données locales, librement accessibles sous forme d'indicateurs sur insee.fr, de produits de data visualisation (volet territorial du Tableau de bord de l'économie française) et de cartes (Statistiques locales) ;



Fourniture sur demande de données complémentaires via un service de diffusion sur mesure.



Diffuser la culture statistique

Apport au plus grand nombre d'une information statistique de référence et fourniture des modalités d'accès appropriées pour s'en saisir, notamment les scolaires, les élus, les décideurs publics, les journalistes... ;

Organisation de rencontres pour présenter le site internet et l'offre statistique (y compris les études récentes), échanger sur les attentes et sur les services attendus.

Connaître les entreprises

L'Insee recueille des informations sur la structure des entreprises (taille, secteur, main-d'œuvre...) et leur activité (carnet de commandes, investissement...). il conduit des enquêtes thématiques : consommation d'énergie, nouvelles technologies, innovation...

ENQUÊTES AUPRÈS DES ENTREPRISES DE GUADELOUPE



5 200

ENTREPRISES INTERROGÉES

3

ENQUÊTES



Nos chiffres avec vous, pour vous.

ÉDITION 2025
MARTINIQUE

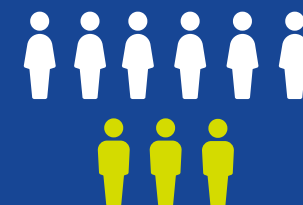
Insee
Mesurer pour comprendre
ANTILLES-GUYANE

Décrire et analyser les régions et les territoires

Fort de ses implantations régionales, l'Insee développe une connaissance fine des territoires français. Les directions régionales de l'Insee produisent des études souvent en partenariat avec les acteurs publics locaux. Elles accompagnent aussi ces derniers en matière de conseil et expertise lorsqu'ils déploient des politiques publiques.



Les femmes et les hommes de l'Insee au 1^{er} janvier 2025



125 AGENTS
aux Antilles-Guyane

ET



83
ENQUÊTEURS