

“ Sans vos réponses à nos enquêtes, ces données n'existeraient pas. ”

Merci !

Insee
Ressource pour comprendre
ANTILLES-GUYANE

143833/12

Mesurer l'économie : chômage, croissance, inflation

L'Insee établit régulièrement des diagnostics et des prévisions sur la situation économique de la France. En particulier :

- il mesure le taux de chômage tous les trimestres avec l'enquête Emploi ;
- il estime la consommation des ménages, le produit intérieur brut... dans le cadre des comptes de la Nation ;
- il calcule chaque mois l'indice des prix à la consommation, pour évaluer l'inflation.

INDICE DES PRIX

5 000
PRIX COLLECTÉS CHAQUE MOIS

690
DANS
POINTS DE VENTE

CHÔMAGE

1 600
MÉNAGES INTERROGÉS
PAR L'ENQUÊTE EMPLOI
CHAQUE TRIMESTRE



Piloter le recensement de la population et observer l'évolution de la société

Tous les ans, l'Insee réalise l'enquête de recensement de la population. Celle-ci permet :

- de connaître l'évolution démographique de la population,
- d'évaluer les besoins en infrastructures qui en découlent (crèches, gymnases, hôpitaux...),
- de déterminer les dotations que l'État alloue aux communes.

RECENSEMENT 2025

En Guyane



10 000
LOGEMENTS
ENQUÊTÉS



30 000
PERSONNES

87

AGENTS RECENSEURS



L'Insee observe l'évolution des comportements économiques et sociaux de la population via d'autres enquêtes auprès des ménages : Logement, Patrimoine, Emploi du temps...

ENQUÊTES AUPRÈS DES MÉNAGES EN GUYANE



4 230
MÉNAGES INTERROGÉS



4

ENQUÊTES
EN 2025

L'Institut national de la statistique et des études économiques (Insee) **collecte, produit, analyse et diffuse** des informations sur l'économie et la société françaises pour **éclairer le débat public et les décisions de tous**.

Les missions d'une direction régionale de l'Insee

Éclairer les enjeux régionaux



Réalisation d'études analysant la dimension territoriale des phénomènes démographiques, sociaux, économiques et environnementaux, dont une partie conduite en partenariat avec des acteurs publics locaux (collectivités territoriales, services de l'État...) sur la base de conventions ;

Accompagnement des acteurs et décideurs publics locaux dans le déploiement de politiques publiques adaptées aux besoins de chaque territoire, par la fourniture de données et d'analyses fines ;

Appui méthodologique sous forme de « conseil en données » pour faciliter la compréhension des données et leur accès technique.

Contribuer à la collecte et à la production de statistiques

Réalisation du recensement de la population (en partenariat avec les communes), des relevés de prix à la consommation, des enquêtes régulières ou ponctuelles auprès des ménages sur leurs conditions de vie (exemples : emploi, consommation, revenus) ;



Contribution à la réalisation d'enquêtes auprès des entreprises, ainsi qu'à la gestion des répertoires d'entreprises ou de personnes physiques. Accueil de services ou pôles à compétence nationale.

Fournir des données locales

Production et analyse de données locales, librement accessibles sous forme d'indicateurs sur insee.fr, de produits de data visualisation (volet territorial du Tableau de bord de l'économie française) et de cartes (Statistiques locales) ;



Fourniture sur demande de données complémentaires via un service de diffusion sur mesure.

Diffuser la culture statistique



Apport au plus grand nombre d'une information statistique de référence et fourniture des modalités d'accès appropriées pour s'en saisir, notamment les scolaires, les élus, les décideurs publics, les journalistes...;

Organisation de rencontres pour présenter le site internet et l'offre statistique (y compris les études récentes), échanger sur les attentes et sur les services attendus.

Connaître les entreprises

L'Insee recueille des informations sur la structure des entreprises (taille, secteur, main-d'œuvre...) et leur activité (carnet de commandes, investissement...). il conduit des enquêtes thématiques : consommation d'énergie, nouvelles technologies, innovation...

ENQUÊTES AUPRÈS DES ENTREPRISES DE GUADELOUPE



2 800

ENTREPRISES INTERROGÉES

3

ENQUÊTES

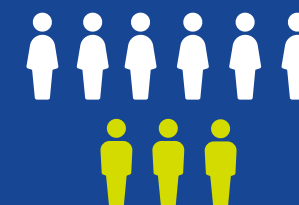


Décrire et analyser les régions et les territoires

Fort de ses implantations régionales, l'Insee développe une connaissance fine des territoires français. Les directions régionales de l'Insee produisent des études souvent en partenariat avec les acteurs publics locaux. Elles accompagnent aussi ces derniers en matière de conseil et expertise lorsqu'ils déploient des politiques publiques.



Les femmes et les hommes de l'Insee au 1^{er} janvier 2025



125 AGENTS
aux Antilles-Guyane

ET



83
ENQUÊTEURS