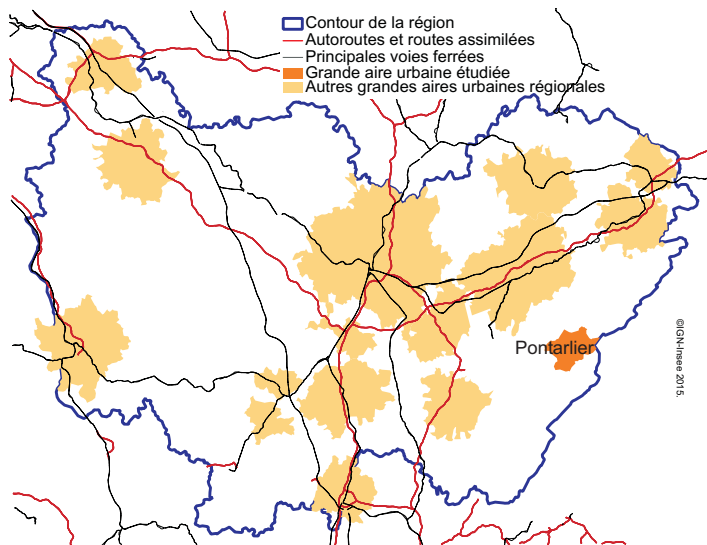


Aire urbaine de Pontarlier :

liée à la Suisse et à Besançon

L'aire urbaine de Pontarlier est la moins peuplée de Bourgogne-Franche-Comté. Elle détient à la fois l'accroissement naturel et le déficit migratoire les plus forts. Le niveau de vie de ses habitants est le plus élevé de la région, notamment parce qu'un quart des actifs en emploi, en particulier des ouvriers qualifiés, travaillent en Suisse frontalière, où les salaires sont nettement plus élevés qu'en France. Des actifs résidant dans l'aire de Besançon viennent travailler dans celle de Pontarlier, un flux moindre fait le déplacement inverse. Ils occupent en majorité des emplois tertiaires et dans une proportion élevée des fonctions métropolitaines. Les déménagements sont également nombreux avec Besançon : de jeunes Pontissaliens vont s'installer dans l'aire bisontine pour leurs études supérieures tandis que les nombreux déménagements d'actifs s'équilibrent entre les deux aires.



Source : Insee.

1 Une petite aire urbaine plutôt jeune

		Aire urbaine de Pontarlier	(1,8 %)*	Ensemble des 16 aires urbaines
Population	Nombre d'habitants	30 560	(1,8 %)*	1 722 480
	Part des 19 ans et moins (%)	24,8		24,0
	Part des 65 ans et plus (%)	16,8		18,1
Actifs	Nombre d'actifs occupés	13 780	(1,9 %)*	711 640
	Part d'actifs occupés travaillant dans une autre aire urbaine (%)	2,7		8,2
Emploi	Nombre d'emplois	13 980	(1,9 %)*	732 740
	Part d'emplois occupés par des actifs d'autres aires urbaines (%)	5,9		6,8
	Part d'emplois dans l'industrie (%)	17,0		16,5
	Part d'emplois dans le tertiaire (%)	72,8		74,9
	Part de fonctions métropolitaines** (%)	18,3		21,7

* Poids de l'aire urbaine étudiée parmi les 16 grandes aires urbaines de Bourgogne-Franche-Comté. Source : Insee, RP 2012 exploitation principale (population) et complémentaire (emploi).

2 L'excédent naturel compense le déficit migratoire, l'emploi est globalement stable

Évolutions démographiques et de l'emploi entre 2007 et 2012

		Aire urbaine de Pontarlier	Ensemble des 16 aires urbaines
Population	Variation du nombre d'habitants	+ 80	+ 16 740
	Variation annuelle moyenne (%/an) :	+ 0,05	+ 0,19
	dont : - liée au solde naturel	+ 0,56	+ 0,34
	- liée au solde migratoire apparent	- 0,51	- 0,15
Emploi	Variation du nombre d'emplois	- 100	- 10 850
	Variation relative (%) :	- 0,7	- 1,5
	dont : - dans l'industrie	- 14,8	- 13,4
	- dans le tertiaire	+ 3,2	+ 1,6
	- dans les fonctions métropolitaines **	+ 4,3	+ 1,7

Source : Insee, RP 2007 et 2012 exploitation principale (population) et complémentaire (emploi).

3 Cinq plus gros employeurs de la sphère présentielle **

Raison sociale - commune	Secteur d'activité	Tranche d'effectif
Centre hospitalier intercommunal de Haute-Comté - Pontarlier	Santé humaine	500 et plus
Adapei du Doubs - Pontarlier	Aide par le travail	200 à 499
Commune de Pontarlier	Administration publique	200 à 499
Distridoubs (hypermarché Hyper U) - Doubs	Commerce	200 à 499
Lycée polyvalent X. Marmier - Pontarlier	Enseignement	100 à 199

Source : Insee, Clap 2013.

4 Cinq plus gros employeurs de la sphère productive **

Raison sociale - commune	Secteur d'activité	Tranche d'effectif
Schrader SA - Pontarlier	Fabrication d'équipements automobiles	200 à 499
Nestlé France - Pontarlier	Fabrication de denrées alimentaires	200 à 499
Armstrong building products SAS - Pontarlier	Fab. de produits minéraux non métalliques	100 à 199
Coopérative des Monts de Joux - Bannans	Fabrication de denrées alimentaires	100 à 199
Jurafiltration - Pontarlier	Commerce de gros	100 à 199

Source : Insee, Clap 2013.

5 De très nombreux actifs travaillent en Suisse

Déplacements domicile-travail avec les autres aires urbaines de métropole : principaux flux

Aire urbaine de résidence	Aire urbaine de travail	Volume	Part d'emplois dans l'industrie (%)	Part de fonctions métropolitaines ** (%)
Besançon	=> Pontarlier	620	18	29
Pontarlier	=> Besançon	230	8	30
Pontarlier	=> Suisse	3 440	52	8

Source : Insee, RP 2012 exploitations principale et complémentaire.

6 Des jeunes partent en études à Besançon tandis que des actifs bisontins viennent s'installer

Migrations résidentielles avec les autres aires urbaines de métropole : principaux flux

Aire urbaine de résidence antérieure (5 ans plus tôt)	Aire urbaine de résidence	Volume	Part d'étudiants du supérieur (%)
Pontarlier	=> Besançon	910	39
Besançon	=> Pontarlier	570	7
Paris	=> Pontarlier	160	0
Montbéliard	=> Pontarlier	160	5
Pontarlier	=> Paris	140	20

Source : Insee, RP 2008 exploitation complémentaire.

En violet : les entrées dans l'aire urbaine étudiée

En noir : les sorties de l'aire urbaine étudiée

** voir fiche définitions