

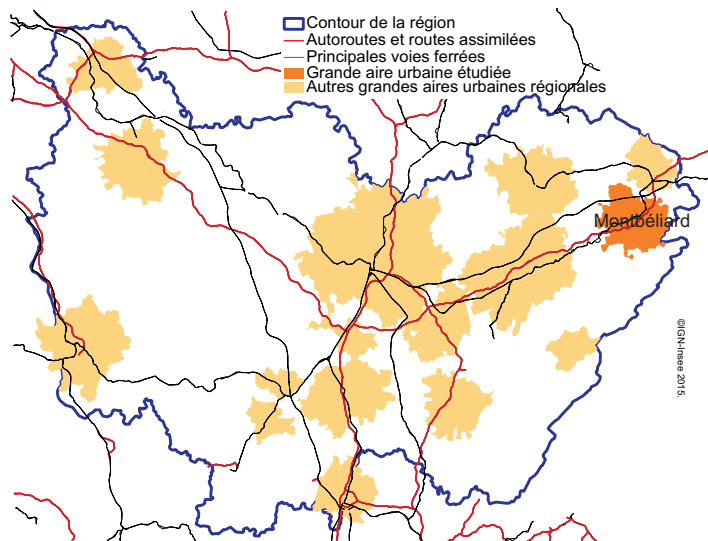
Aire urbaine de Montbéliard :

des échanges avec Belfort et la Suisse

L'aire urbaine de Montbéliard est la troisième de la région par le nombre d'habitants. Celui-ci est stable : le déficit migratoire marqué compense le fort excédent naturel. Le tissu économique est très industriel, spécialisé dans la fabrication automobile ; l'aire urbaine a perdu des emplois ces dernières années, y compris dans les fonctions métropolitaines.

L'aire de Montbéliard est fortement liée à celle de Belfort. Près de 5 400 Belfortains viennent quotidiennement travailler à Montbéliard, notamment dans son industrie ; à l'inverse Belfort attire 4 000 Montbéliardais pour son tertiaire. Ces déplacements se font pour beaucoup en voiture. Les déménagements d'actifs entre ces deux aires sont aussi nombreux.

Montbéliard est aussi très liée à la Suisse qui emploie 2 500 de ses actifs, surtout dans l'industrie, et à Besançon où partent de nombreux étudiants pour accéder à une formation supérieure de premier cycle.



Source : Insee.

1 Une grande aire industrielle qui emploie des actifs d'autres aires urbaines

		Aire urbaine de Montbéliard		Ensemble des 16 aires urbaines
Population	Nombre d'habitants	162 330	(9,4 %)*	1 722 480
	Part des 19 ans et moins (%)	24,5		24,0
	Part des 65 ans et plus (%)	19,0		18,1
Actifs	Nombre d'actifs occupés	61 930	(8,7 %)*	711 640
	Part d'actifs occupés travaillant dans une autre aire urbaine (%)	9,2		8,2
Emploi	Nombre d'emplois	65 530	(8,9 %)*	732 740
	Part d'emplois occupés par des actifs d'autres aires urbaines (%)	11,1		6,8
	Part d'emplois dans l'industrie (%)	33,3		16,5
	Part d'emplois dans le tertiaire (%)	59,9		74,9
	Part de fonctions métropolitaines** (%)	20,8		21,7

* Poids de l'aire urbaine étudiée parmi les 16 grandes aires urbaines de Bourgogne-Franche-Comté.
Source : Insee, RP 2012 exploitation principale (population) et complémentaire (emploi).

3 Cinq plus gros employeurs de la sphère présentielle **

Raison sociale - commune	Secteur d'activité	Tranche d'effectif
Centre hospitalier de Belfort-Montbéliard - Montbéliard	Santé humaine	500 et plus
Commune de Montbéliard	Administration publique	500 et plus
Communauté d'agglomération pays de Montbéliard - Montbéliard	Administration publique	500 et plus
ADAPEI du Doubs - Etupes	Action sociale	500 et plus
Département du Doubs - Montbéliard	Administration publique	200 à 499

Source : Insee, Clap 2013.

5 Des navettes domicile-travail croisées très nombreuses avec Belfort

Déplacements domicile-travail avec les autres aires urbaines de métropole ou la Suisse : principaux flux

Aire urbaine de résidence		Aire urbaine de travail ou Suisse	Volume	Part d'emplois dans l'industrie (%)	Part de fonctions métropolitaines** (%)
Belfort	=>	Montbéliard	5 360	41	31
Montbéliard	=>	Belfort	4 040	12	30
Besançon	=>	Montbéliard	860	18	30
Montbéliard	=>	Besançon	500	12	26
Montbéliard	=>	Mulhouse	420	18	37
Mulhouse	=>	Montbéliard	330	41	49
Montbéliard	=>	Paris	140	17	35
Vesoul	=>	Montbéliard	130	35	26
Montbéliard	=>	Vesoul	110	7	37
Montbéliard	=>	Suisse	2 520	62	8

Source : Insee, RP 2012 exploitations principale et complémentaire.

2 Population stable, chute de l'emploi industriel, des fonctions métropolitaines

Évolutions démographiques et de l'emploi entre 2007 et 2012

		Aire urbaine de Montbéliard		Ensemble des 16 aires urbaines
Population	Variation du nombre d'habitants	+ 280		+ 16 740
	Variation annuelle moyenne (%/an) :	+ 0,04		+ 0,19
	dont : - liée au solde naturel	+ 0,45		+ 0,34
	- liée au solde migratoire apparent	- 0,41		- 0,15
Emploi	Variation du nombre d'emplois	- 5 320		- 10 850
	Variation relative (%) :	- 7,5		- 1,5
	dont : - dans l'industrie	- 18,2		- 13,4
	- dans le tertiaire	+ 0,0		+ 1,6
	- dans les fonctions métropolitaines **	- 3,7		+ 1,7

Source : Insee, RP 2007 et 2012 exploitation principale (population) et complémentaire (emploi).

4 Cinq plus gros employeurs de la sphère productive **

Raison sociale - commune	Secteur d'activité	Tranche d'effectif
Peugeot Citroën automobile SA - Sochaux	Fabrication automobile	500 et plus
Peugeot Citroën automobile SA - Valentigney	Fabrication automobile	500 et plus
Faurecia - Audincourt	Fabrication d'équipements automobiles	500 et plus
Peugeot motocycles - Mandeure	Fabrication de motocycles	500 et plus
Faurecia - Valentigney	Fabrication d'équipements automobiles	200 à 499

Source : Insee, Clap 2013.

6 Des échanges intenses avec Belfort et Besançon

Migrations résidentielles avec les autres aires urbaines de métropole : principaux flux

Aire urbaine de résidence antérieure (5 ans plus tôt)		Aire urbaine de résidence	Volume	Part d'étudiants du supérieur (%)
Montbéliard	=>	Besançon	2 170	52
Belfort	=>	Montbéliard	1 800	2
Montbéliard	=>	Belfort	1 720	4
Besançon	=>	Montbéliard	1 080	10
Montbéliard	=>	Paris	1 020	12
Paris	=>	Montbéliard	850	4
Montbéliard	=>	Strasbourg	460	48
Montbéliard	=>	Lyon	410	33
Montbéliard	=>	Mulhouse	410	12
Mulhouse	=>	Montbéliard	310	8

Source : Insee, RP 2008 exploitation complémentaire.

En violet : les entrées dans l'aire urbaine étudiée

En noir : les sorties de l'aire urbaine étudiée

** voir fiche définitions