

L'industrie dans la zone d'emploi de Berck - Montreuil

Synthèse territoriale

En 2011, la zone d'emploi de Berck - Montreuil compte 104 800 habitants, ce qui correspond à 2,6 % de la population du Nord-Pas-de-Calais. Avec 90,3 habitants au km², ce territoire est le moins dense de la région. L'emploi salarié représente 30 900 personnes, soit 2,4 % des emplois régionaux. Par ailleurs, la zone d'emploi de Berck - Montreuil rassemble 2 % des emplois industriels de la région, soit 4 150 emplois. L'industrie y est ainsi légèrement sous-représentée. Entre 1998 et 2001, les effectifs salariés ont augmenté de 7 points. Ensuite, entre 2001 et 2010, la tendance s'est inversée mais à un rythme moins soutenu qu'ailleurs dans la région : - 16 points. De 2010 à 2011, les effectifs sont repartis à la hausse de 3,2 points. Finalement, contrairement au niveau régional, l'industrie dans la zone d'emploi de Berck - Montreuil n'a pratiquement pas perdu de salariés au cours de cette période.

Près de 400 établissements industriels structurent le territoire. Parmi ces établissements, 3,6 % comptent 50 salariés et plus, plus faible proportion parmi les zones d'emploi de la région. Les effectifs sont par ailleurs assez concentrés dans les grands établissements : un établissement, l'usine de l'équipementier automobile Valeo, regroupe en particulier 27,3 % des effectifs salariés industriels. L'industrie est un peu plus dépendante de centres de décision extérieurs qu'ailleurs : 7^e rang des zones d'emploi nordistes. En particulier, 38 % des effectifs salariés dépendent d'un centre de décision localisé en Île-de-France. Deux activités réunissent plus d'un salarié industriel sur deux : la *fabrication de matériels de transport* et la *fabrication de denrées alimentaires, de boissons et de produits à base de tabac*. D'autres activités sont implantées sur le territoire comme la *fabrication de machines et équipements* (12,3 % des effectifs de la zone d'emploi) et les *autres industries manufacturières et la réparation et installation de machines et d'équipements* (10 %).

L'emploi salarié industriel du territoire se caractérise par une part de salariés de plus de 50 ans moins importante qu'au niveau régional. L'âge moyen est également plus faible (39,4 ans contre 41,6 ans en Nord-Pas-de-Calais). Les hommes sont légèrement plus nombreux sur ce territoire qu'en moyenne régionale : 81,8 % contre 80,9 %. Enfin, le salaire horaire brut médian est un peu plus élevé qu'ailleurs : 15,9 euros contre 15,3 euros.

1 Chiffres-clés

	Zone d'emploi de Berck - Montreuil	Nord-Pas-de-Calais
Nombre d'établissements industriels en 2011	398	11 520
Effectifs salariés industriels en 2011	4 141	204 314
Évolution de l'emploi salarié industriel entre 1998 et 2011 (en %)	-5,9	-25,4
Poids de la zone d'emploi dans l'industrie régionale en 2011 (en %)	2,0	///
Poids des effectifs salariés industriels dans l'emploi salarié en 2011 (en %)	13,4	15,5
rang de la zone dans la région	11/15	///
Part de femmes en 2010 (en %)	18,2	19,1
Part des 50 ans ou plus en 2010 (en %)	18,8	24,6
Poids des quatre plus grands établissements industriels en 2011 (en %)	42,9	///

Sources : Insee, Clap, DADS et Estel.

Appareil productif et système décisionnel

2 Répartition des établissements et effectifs salariés industriels selon la taille des établissements en 2011

Tranche d'effectifs salariés	Zone d'emploi de Berck - Montreuil		Nord-Pas-de-Calais	
	Établissements	Effectifs salariés	Établissements	Effectifs salariés
	(en %)	(en %)	(en %)	(en %)
0 à 9	85,6	9,7	77,0	5,7
10 à 49	10,8	21,4	16,4	21,3
50 à 499	3,3	41,6	6,3	46,3
500 ou plus	0,3	27,3	0,3	26,7
Ensemble	100,0	100,0	100,0	100,0

Note de lecture : 85,6 % des établissements industriels de la zone d'emploi ont entre 0 et 9 salariés.
Source : Insee, Clap.

3 Autonomie et dépendance de l'industrie en 2011

	Zone d'emploi de Berck - Montreuil
	(en %)
Taux d'autonomie	30,1
Taux de dépendance	69,9
	dépendance de l'Île-de-France
	dépendance d'une autre zone (hors Île-de-France)
	dépendance de l'étranger
Ensemble	100,0

Note de lecture : 69,9 % des effectifs salariés industriels dépendent d'entreprises dont le centre de décision est localisé hors de la zone d'emploi.
Sources : Insee, Clap et Lifi-Diane.

5 Contrôle par les groupes en 2011

	Zone d'emploi de Berck - Montreuil	Nord-Pas-de-Calais
	(en %)	(en %)
Part des effectifs non contrôlés par un groupe	21,6	16,4
Part des effectifs contrôlés par un groupe	78,4	83,6
	groupe français hors région	61,6
	groupe français régional	4,3
	groupe étranger	12,5
Ensemble	100,0	100,0

Note de lecture : 78,4 % des effectifs salariés industriels travaillent dans un établissement contrôlé par un groupe.
Sources : Insee, Clap et Lifi-Diane.

6 Les quatre principaux établissements industriels en 2011

Raison sociale	Intitulé du secteur d'activité	Commune d'implantation	Tranche d'effectifs salariés
VALEO ÉQUIPEMENTS ÉLECTRIQUES MOTEUR	Industrie automobile	Étapes	1 000 à 1 499
NESTLE PURINA PETCARE FRANCE	Industries alimentaires	Marconnelle	250 à 499
STOLZ SEQUIPAG	Fabrication de machines et équipements	Wailly-Beaucamp	150 à 199
SOTRA SEPEREF	Fabrication de produits en caoutchouc et en plastique	Sainte-Austreberthe	150 à 199

Note : des établissements ont pu connaître des modifications importantes depuis 2011. Lorsque l'information est connue, la ligne correspondant à l'établissement est grisée.
Source : Insee, Clap.

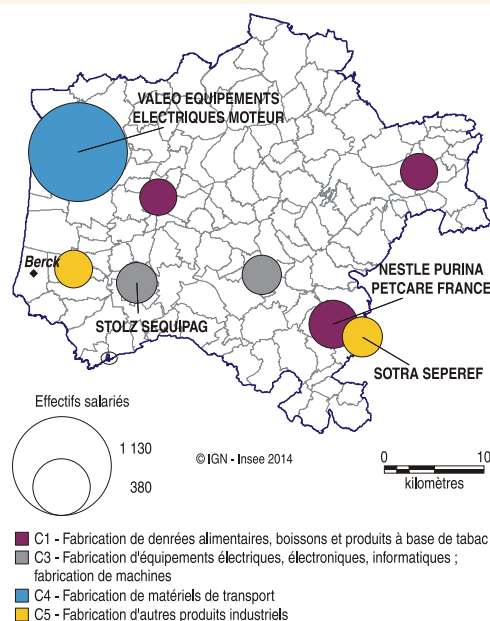
Définitions

Le centre de décision est soit la tête de groupe si l'établissement est contrôlé par un groupe, soit le siège social de l'entreprise.

Taux de dépendance = Effectifs salariés relevant d'un centre de décision situé à l'extérieur de la zone d'étude rapportés à l'ensemble des salariés de la zone d'étude.

Taux d'autonomie = 100 % - taux de dépendance.

4 Localisation des établissements industriels de 100 salariés et plus dans la zone d'emploi de Berck - Montreuil en 2011



Source : Insee, Clap

L'industrie dans la zone d'emploi de Berck - Montreuil

Emplois et salaires

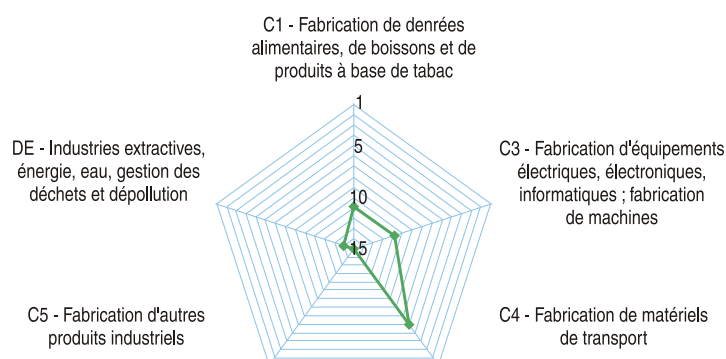
7 Effectifs salariés industriels par secteur d'activité en 2011

Secteur d'activité	Zone d'emploi de Berck - Montreuil	Poids de la zone d'emploi au niveau régional
	(en nombre)	(en %)
CL - Fabrication de matériels de transport	1 130	3,8
CA - Fabrication de denrées alimentaires, de boissons...	1 019	3,6
CK - Fabrication de machines et équipements	509	5,8
CM - Autres industries manufacturières	414	2,2
CG - Industrie du caoutchouc, du plastique et d'autres produits minéraux non métalliques	311	1,3
EZ - Gestion de l'eau, des déchets et dépollution	282	2,2
CH - Métallurgie et fabrication de produits métalliques sauf machines	186	0,6
CC - Travail du bois, industries du papier et imprimerie	178	1,3
DZ - Production et distribution d'électricité, de gaz, de vapeur et d'air conditionné	41	0,5
CB - Fabrication de textiles, industries de l'habillement...	29	0,3
BZ - Industries extractives	25	2,4
CE - Industrie chimique	8	0,1
CD - Cokéfaction et raffinage	0	0,0
CF - Industrie pharmaceutique	0	0,0
CI - Fabrication de produits informatiques, électroniques et optiques	0	0,0
CJ - Fabrication d'équipements électriques	0	0,0
Industrie	4 141	2,0

Note de lecture : la zone d'emploi de Berck - Montreuil représente 3,8 % des effectifs régionaux du secteur fabrication de matériels de transport.

Source : Insee, Clap.

10 Rang de la zone d'emploi dans les grandes d'activités industrielles de la région en 2011



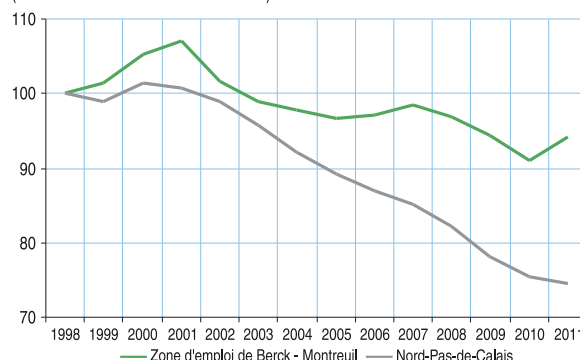
Note de lecture : la zone d'emploi de Berck - Montreuil est classée au 6^e rang régional pour la fabrication de matériels de transport.

Note : le rang est calculé à partir du poids des effectifs salariés de la zone dans le secteur considéré par rapport au niveau régional.

Source : Insee, Clap.

8 Évolution de l'emploi salarié industriel entre 1998 à 2011

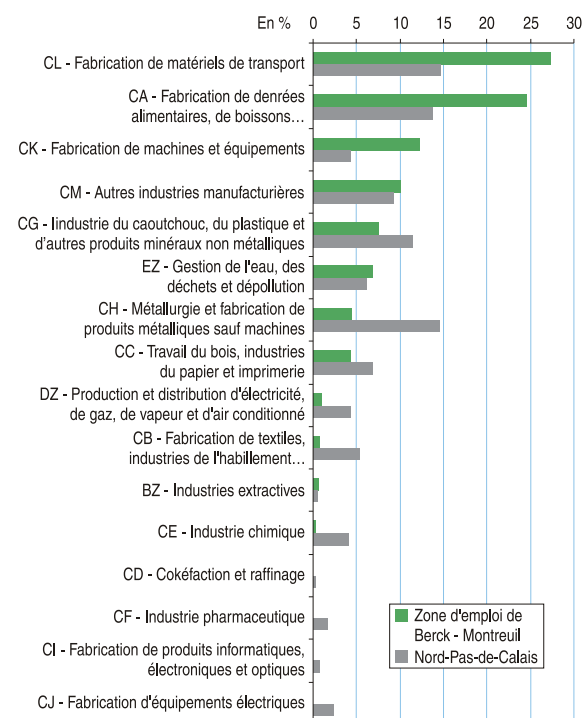
(Indice base 100 au 31 décembre 1998)



Note : les effectifs intérimaires, comptabilisés dans le secteur tertiaire marchand, ne sont pas pris en compte dans les calculs.

Source : Insee, Estel.

9 Répartition des effectifs salariés industriels par secteur d'activité en 2011



Note de lecture : 27,3 % des effectifs salariés industriels travaillent pour la fabrication de matériels de transport.

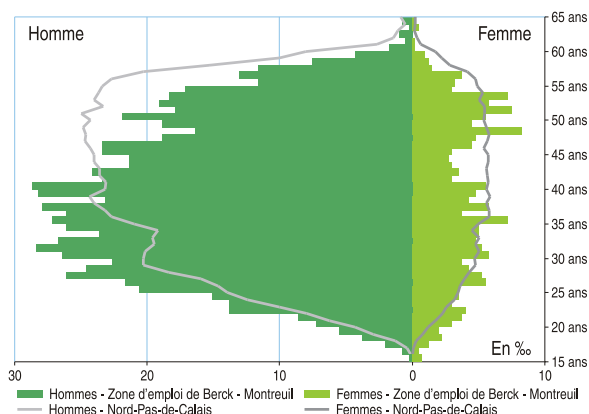
Source : Insee, Clap.

11 Salaire horaire brut médian des salariés de l'industrie selon la catégorie socioprofessionnelle et le sexe en 2010

	Zone d'emploi de Berck - Montreuil			Nord-Pas-de-Calais	
	Homme	Femme	Ensemble	Ensemble	
	(en euro)	(en euro)	(en euro)	(en euro)	
Cadres	30,3	25,5	29,7	30,0	
Professions intermédiaires	20,1	18,3	19,8	19,2	
Employés	15,9	13,5	14,1	14,1	
Ouvriers qualifiés	15,0	16,2	15,3	14,1	
Ouvriers non qualifiés	11,7	10,8	11,4	12,3	
Ensemble	16,2	15,0	15,9	15,3	

Note de lecture : le salaire horaire brut médian d'un cadre de l'industrie de la zone d'emploi est de 29,7 euros.
Source : Insee, DADS.

12 Pyramide des âges des salariés de l'industrie en 2010



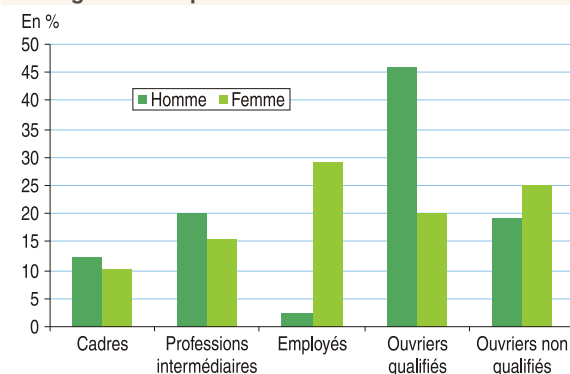
Source : Insee, DADS.

13 Âge moyen des salariés de l'industrie par catégorie socioprofessionnelle et sexe en 2010

	Zone d'emploi de Berck - Montreuil			Nord-Pas-de-Calais		
	Homme	Femme	Ensemble	Homme	Femme	Ensemble
	(en année)	(en année)	(en année)	(en année)	(en année)	(en année)
Cadres	40,2	37,7	39,8	43,6	39,2	42,7
Professions intermédiaires	41,0	40,6	40,9	43,5	41,0	43,0
Employés	40,9	38,0	38,7	41,5	40,5	40,8
Ouvriers qualifiés	39,6	46,3	40,2	41,3	42,8	41,4
Ouvriers non qualifiés	36,6	35,6	36,4	39,4	41,2	39,8
Ensemble	39,4	39,4	39,4	41,7	41,1	41,6

Source : Insee, DADS.

14 Répartition des effectifs salariés industriels selon la catégorie socioprofessionnelle et le sexe en 2010



Source : Insee, DADS.

15 Répartition des salariés de l'industrie par tranche d'âge et par catégorie socioprofessionnelle en 2010

	Zone d'emploi de Berck - Montreuil				Nord-Pas-de-Calais			
	Moins de 30 ans	30 - 49 ans	50 ans ou plus	Ensemble	Moins de 30 ans	30 - 49 ans	50 ans ou plus	Ensemble
	(en %)	(en %)	(en %)	(en %)	(en %)	(en %)	(en %)	(en %)
Cadres	16,7	66,6	16,7	100,0	11,1	63,2	25,7	100,0
Professions intermédiaires	11,3	68,4	20,3	100,0	12,2	58,7	29,1	100,0
Employés	24,0	57,5	18,5	100,0	19,6	56,8	23,6	100,0
Ouvriers qualifiés	19,8	58,5	21,7	100,0	16,2	59,9	23,9	100,0
Ouvriers non qualifiés	32,4	54,7	12,9	100,0	22,0	57,1	20,9	100,0
Ensemble	20,7	60,5	18,8	100,0	16,1	59,3	24,6	100,0

Note de lecture : 12,9 % des ouvriers non qualifiés de la zone d'emploi de Berck - Montreuil sont âgés de 50 ans ou plus.
Source : Insee, DADS.