

Trois zones orientées vers les services aux entreprises

Trois zones, situées dans le Parc scientifique de Sophia-Antipolis, sont orientées vers les services aux entreprises.

Parmi elles, la vaste zone de *Sophia-Antipolis* (960 ha) compte 25 100 emplois, dont près de la moitié sont consacrés aux activités scientifiques et techniques, de services administratifs et de soutien, d'information et de communication. De nombreux établissements relevant de ces activités sont en effet implantés dans les différentes zones d'activités économiques du territoire (*Sophia-Antipolis 1&2, Saint-Philippe 1&2, les Bouillides*, etc.).

Plus réduites, les zones de *Sophia-Antipolis - Font de l'Orme* et *Sophia-Antipolis - Parc Saint-Bernard* hébergent 5 300 emplois à elles deux, dont 2 500 dans les services aux entreprises.

En moyenne, la densité d'emploi s'élève à 28 emplois par hectare dans les trois zones orientées vers les services aux entreprises.

Sophia-Antipolis - Parc Saint-Bernard concentre 50 emplois par hectare, ce qui la situe au premier rang des 20 zones de concentration de l'emploi salarié privé de l'aire azuréenne.

Avec 46 emplois par hectare, *Sophia-Antipolis - Font de l'Orme* figure également en haut du classement.

Ce n'est pas le cas de la zone de *Sophia-Antipolis*, qui présente une densité d'emplois (26 emplois par ha) proche de la moyenne des 20 zones.

1 28 emplois par hectare dans les trois zones orientées vers les services aux entreprises

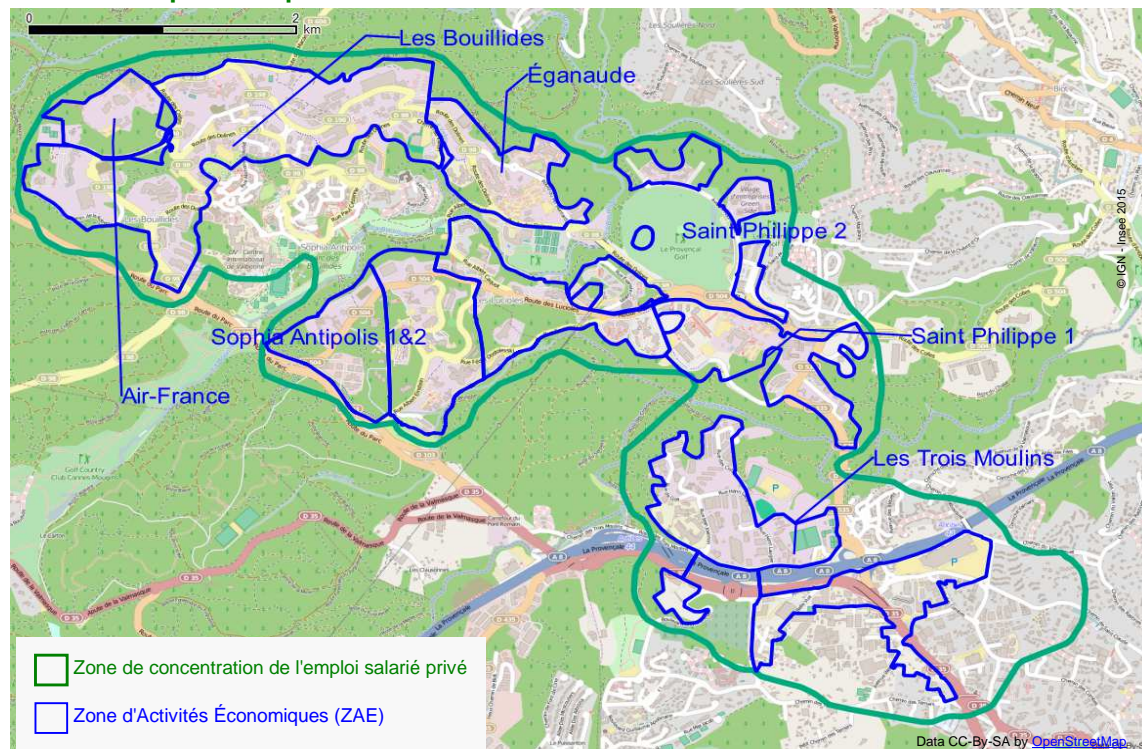
Chiffres-clés des trois zones

Zones	Surface (hectares)	Emploi salarié privé (1)	Densité d'emploi (emplois par hectare)	Nombre d'établissements privés	Emploi public	Part de l'emploi public (%)
Sophia-Antipolis	960	25 100	26	2 500	3 400	11,9
Sophia-Antipolis - Parc Saint-Bernard	60	3 000	50	600	100	3,2
Sophia-Antipolis - Font de l'Orme	50	2 300	46	300	0	0,0
Ensemble des trois zones orientées vers les services aux entreprises	1 070	30 400	28	3 400	3 500	10,3
Ensemble des 20 zones de concentration de l'emploi salarié privé	8 810	217 100	25	67 700	51 500	19,2
<i>Part de l'ensemble des trois zones orientées vers les services aux entreprises (%)</i>	<i>12,1</i>	<i>14,0</i>	-	<i>5,0</i>	<i>6,8</i>	-
Total aire azuréenne	125 960	297 800	2	124 900	90 600	23,3
<i>Part de l'ensemble des trois zones orientées vers les services aux entreprises (%)</i>	<i>0,8</i>	<i>10,2</i>	-	<i>2,7</i>	<i>3,9</i>	-

(1) Champ : emploi salarié hors administrations de l'État, collectivités territoriales, établissements publics administratifs et autres personnes morales de droit public administratif.

Source : Insee, Clap 2010, Sirene 2011

Zone 11 - Sophia-Antipolis



Sources : Insee, Sirene 2011, Clap 2010 ; CCI Nice Côte d'Azur

1 Chiffres clés

	Sophia-Antipolis	Ensemble des 20 zones	Part de la zone (%)	Aire azurélienne
Population (lieu de résidence)	7 570	497 910	1,5	1 147 000
Surface (hectares)	960	8 810	10,9	125 960
Emploi salarié privé	25 100	217 100	11,6	297 800
Densité d'emploi (emplois par hectare)	26	25	/	2
Emploi salarié public	3 400	51 500	6,6	90 600
Nombre d'établissements privés	2 500	67 700	3,7	124 900

Source : Insee, Revenus fiscaux 2011, Sirene 2011, Clap 2010

2 Part de l'emploi salarié privé par secteur d'activité (%)

	Sophia-Antipolis	Ensemble des 20 zones	Aire azurélienne
Agriculture, sylviculture, pêche	0,0	0,1	0,3
Industrie	15,8	10,2	10,4
Fabricat. denrées alim., boissons et pdts à base de tabac	0,7	1,4	1,4
Cokéfaction et raffinage	0,0	0,0	0,0
Fabr. équip. électriques, électroniques, informatiques ; fabr. machines	8,8	1,6	1,4
Fabrication de matériels de transport	0,5	1,0	0,7
Fabrication d'autres produits industriels	5,5	4,8	5,1
Ind. extractives, énergie, eau, gestion des déchets et dépollution	0,4	1,4	1,7
Construction	3,1	7,4	9,0
Commerce ; réparation automobile et de motocycles	14,0	21,4	20,6
Services	67,1	60,8	59,8
Transports et entreposage	4,2	6,8	6,3
Hébergement et restauration	3,3	10,4	10,4
Information et communication	28,9	5,5	4,5
Activités financières et d'assurance	1,5	4,4	3,8
Activités immobilières	0,5	2,4	2,4
Act. scientifiques et techniques ; serv. administratifs et de soutien	19,0	14,8	13,8
Adm. publique, enseignement, santé humaine et action sociale	6,8	10,8	12,8
Autres activités de services	3,0	5,7	5,7
Total des secteurs d'activité	100,0	100,0	100,0

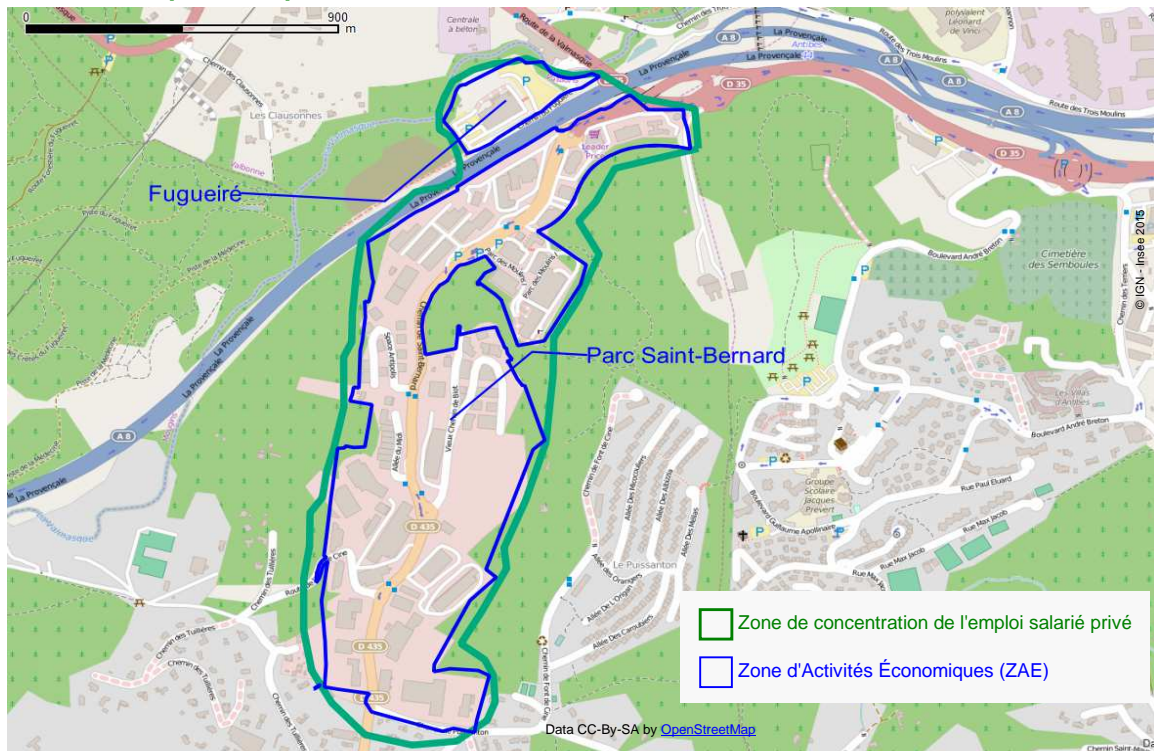
Source : Insee, Sirene 2011, Clap 2010

3 Principaux établissements privés au 1er janvier 2011 (%)

	Emploi salarié privé	Secteur d'activité (nomenclature a17)
AMADEUS	2 499	Information et communication
CARREFOUR HYPERMARCHÉS	723	Commerce ; réparation automobile et de motocycles
ASTEK SUD-EST	720	Information et communication
THALES UNDERWATER SYSTEMS SAS	702	Fabr. équip. électriques, électroniques, informatiques ; fab. machines
LEGRAND FRANCE	450	Fabr. équip. électriques, électroniques, informatiques ; fab. machines

Source : Insee, Sirene 2011, Clap 2010

Zone 12 - Sophia-Antipolis - Parc Saint-Bernard



Sources : Insee, Sirene 2011, Clap 2010 ; CCI Nice Côte d'Azur

1 Chiffres clés

	Sophia-Antipolis - Parc Saint-Bernard	Ensemble des 20 zones	Part de la zone (%)	Aire azuréenne
Population (lieu de résidence)	130	497 910	0,0	1 147 000
Surface (hectares)	60	8 810	0,7	125 960
Emploi salarié privé	3 000	217 100	1,4	297 800
Densité d'emploi (emplois par hectare)	50	25	/	2
Emploi salarié public	100	51 500	0,2	90 600
Nombre d'établissements privés	600	67 700	0,9	124 900

Source : Insee, Revenus fiscaux 2011, Sirene 2011, Clap 2010

2 Part de l'emploi salarié privé par secteur d'activité (%)

	Sophia-Antipolis - Parc Saint-Bernard	Ensemble des 20 zones	Aire azuréenne
Agriculture, sylviculture, pêche	0,0	0,1	0,3
Industrie	7,5	10,2	10,4
Fabricat. denrées alim., boissons et pdts à base de tabac	1,2	1,4	1,4
Cokéfaction et raffinage	0,0	0,0	0,0
Fabr. équip. électriques, électroniques, informatiques ; fabr. machines	1,5	1,6	1,4
Fabrication de matériels de transport	0,0	1,0	0,7
Fabrication d'autres produits industriels	3,9	4,8	5,1
Ind. extractives, énergie, eau, gestion des déchets et dépollution	0,9	1,4	1,7
Construction	17,3	7,4	9,0
Commerce ; réparation automobile et de motocycles	21,5	21,4	20,6
Services	53,7	60,8	59,8
Transports et entreposage	4,6	6,8	6,3
Hébergement et restauration	2,1	10,4	10,4
Information et communication	5,5	5,5	4,5
Activités financières et d'assurance	1,0	4,4	3,8
Activités immobilières	0,4	2,4	2,4
Act. scientifiques et techniques ; serv. administratifs et de soutien	34,3	14,8	13,8
Adm. publique, enseignement, santé humaine et action sociale	3,3	10,8	12,8
Autres activités de services	2,6	5,7	5,7
Total des secteurs d'activité	100,0	100,0	100,0

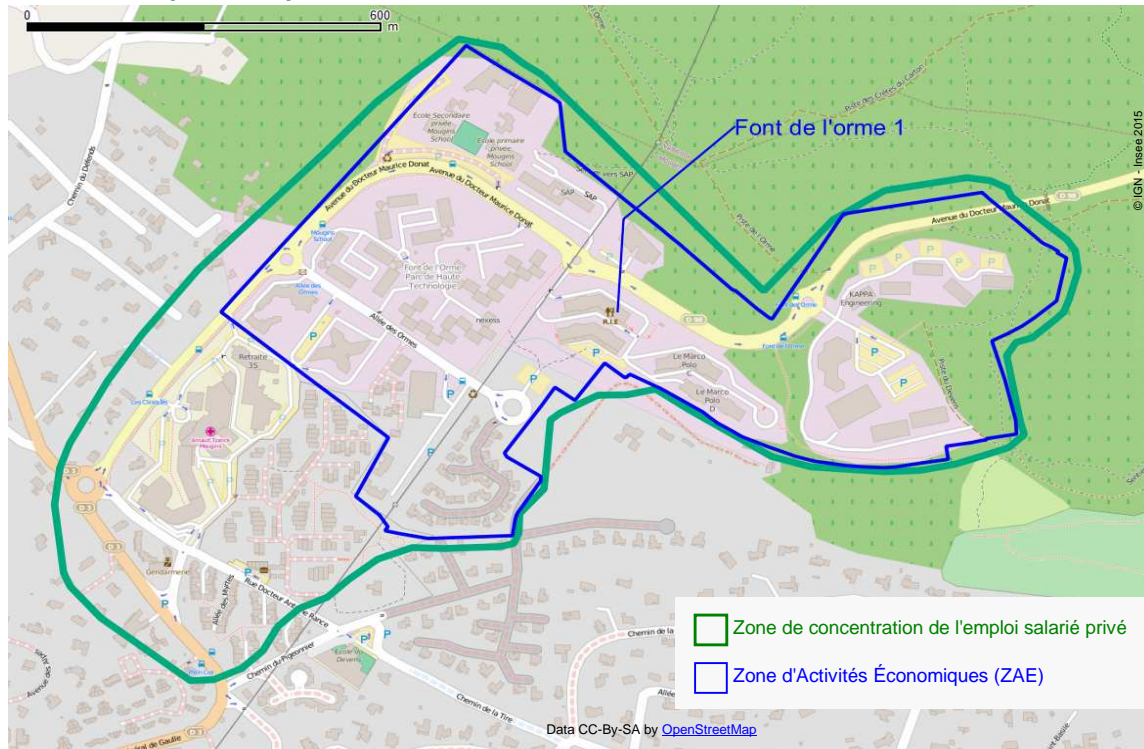
Source : Insee, Sirene 2011, Clap 2010

3 Principaux établissements privés au 1er janvier 2011 (%)

	Emploi salarié privé	Secteur d'activité (nomenclature a17)
GSF JUPITER	216	Act. scientifiques et techniques ; serv. administratifs et de soutien
GIE DE PRÉVOYANCE SOCIALE	143	Act. scientifiques et techniques ; serv. administratifs et de soutien
SPIE SUD-EST	110	Construction
NEURELEC	108	Act. scientifiques et techniques ; serv. administratifs et de soutien
GDF SUEZ ÉNERGIE SERVICES	94	Construction

Source : Insee, Sirene 2011, Clap 2010

Zone 13 - Sophia-Antipolis - Font de l'Orme



Sources : Insee, Sirene 2011, Clap 2010 ; CCI Nice Côte d'Azur

1 Chiffres clés

	Sophia-Antipolis - Font de l'Orme	Ensemble des 20 zones	Part de la zone (%)	Aire azurélienne
Population (lieu de résidence)	540	497 910	0,1	1 147 000
Surface (hectares)	50	8 810	0,6	125 960
Emploi salarié privé	2 300	217 100	1,1	297 800
Densité d'emploi (emplois par hectare)	46	25	/	2
Emploi salarié public	0	51 500	0,0	90 600
Nombre d'établissements privés	300	67 700	0,4	124 900

Source : Insee, Revenus fiscaux 2011, Sirene 2011, Clap 2010

2 Part de l'emploi salarié privé par secteur d'activité (%)

	Sophia-Antipolis - Font de l'Orme	Ensemble des 20 zones	Aire azurélienne
Agriculture, sylviculture, pêche	0,0	0,1	0,3
Industrie	8,8	10,2	10,4
Fabricat. denrées alim., boissons et pdts à base de tabac	0,0	1,4	1,4
Cokéfaction et raffinage	0,0	0,0	0,0
Fabr. équip. électriques, électroniques, informatiques ; fabr. machines	0,4	1,6	1,4
Fabrication de matériels de transport	0,0	1,0	0,7
Fabrication d'autres produits industriels	8,4	4,8	5,1
Ind. extractives, énergie, eau, gestion des déchets et dépollution	0,0	1,4	1,7
Construction	0,6	7,4	9,0
Commerce ; réparation automobile et de motocycles	2,8	21,4	20,6
Services	87,8	60,8	59,8
Transports et entreposage	0,0	6,8	6,3
Hébergement et restauration	1,6	10,4	10,4
Information et communication	30,3	5,5	4,5
Activités financières et d'assurance	1,1	4,4	3,8
Activités immobilières	0,1	2,4	2,4
Act. scientifiques et techniques ; serv. administratifs et de soutien	27,1	14,8	13,8
Adm. publique, enseignement, santé humaine et action sociale	27,5	10,8	12,8
Autres activités de services	0,1	5,7	5,7
Total des secteurs d'activité	100,0	100,0	100,0

Source : Insee, Sirene 2011, Clap 2010

3 Principaux établissements privés au 1er janvier 2011 (%)

	Emploi salarié privé	Secteur d'activité (nomenclature a17)
SOCIÉTÉ POUR L'INFORMATIQUE INDUSTRIELLE (SII)	257	Information et communication
SAP LABS FRANCE	204	Information et communication
CLINIQUE DE L'ESPÉRANCE	188	Adm. publique, enseignement, santé humaine et action sociale
SAS CLINIQUE MÉDICALE PLEIN CIEL	158	Adm. publique, enseignement, santé humaine et action sociale
FRANCE TELECOM	147	Information et communication

Source : Insee, Sirene 2011, Clap 2010