

Zone d'attraction : Noyon

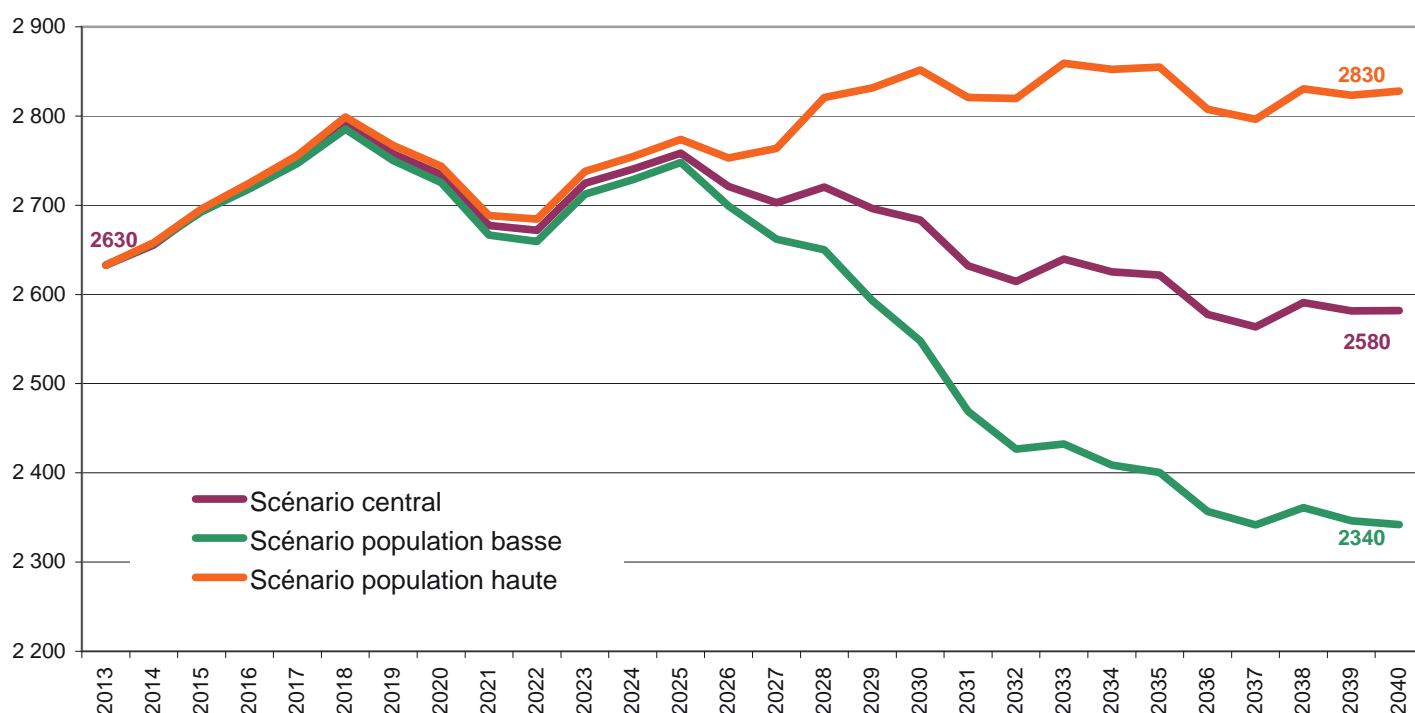


Poids de la zone dans le nombre de lycéens en 2013

Nombre	2 630
% du total régional	3,6
Nombre de sites	5

Sources : Rectorat d'Amiens, base élèves 2013; Draaf de Picardie, Service régional de la formation et du développement, base élèves 2013

Évolution du nombre de lycéens dans la zone à l'horizon 2040 selon le scénario démographique



Sources : Rectorat d'Amiens, base élèves 2013; Draaf de Picardie, Service régional de la formation et du développement, base élèves 2013; Insee, modèle Omphale 2010

Évolution projetée des effectifs de lycéens résidant dans la zone selon le scénario démographique

	2013	2025	2040	Évolution annuelle moyenne 2013-2025 (%)	Évolution totale 2013-2025 (effectif)	Évolution annuelle moyenne 2013-2040 (%)	Évolution totale 2013-2040 (effectif)
Scénario central	2 630	2 760	2 580	0,4	130	-0,1	-50
Scénario population basse	2 630	2 750	2 340	0,4	120	-0,4	-290
Scénario population haute	2 630	2 770	2 830	0,4	140	0,3	200

Sources : Rectorat d'Amiens, base élèves 2013; Draaf de Picardie, Service régional de la formation et du développement, base élèves 2013; Insee, modèle Omphale 2010

Travaux d'aménagement inscrits au Programme Prévisionnel d'Investissements 2013 - 2015

Etablissement	Intitulé des travaux	Descriptif des travaux
LYCEES D'ENSEIGNEMENT GENERAL ET TECHNOLOGIQUE - LYCEES D'ENSEIGNEMENT PROFESSIONNEL		
NOYON		
JEAN CALVIN CHARLES DE BOVELLES	Achèvement de la réfection des toitures terrasse et des enduits de façades	
LYCEES D'ENSEIGNEMENT AGRICOLE		
RIBECOURT DRESLINCOURT		
LPA Ribécourt	Construction d'un bâtiment de stockage	
	Programme de restructuration de l'établissement	<ul style="list-style-type: none"> Fonctions communes (administration) Fonctions centrales (Vie Scolaire CDI) Les unités d'enseignement, notamment les salles de sciences L'internat qui nécessitera probablement une extension ou une reconstruction

Sources : Conseil Régional de Picardie, Programme Prévisionnel des Investissements (PPI) 2013 - 2015

Sites d'enseignement général, technologique, professionnel ou agricole de la zone

Commune	Secteur	Sigle	Nom	Effectifs
SITES D'ENSEIGNEMENT GENERAL, TECHNOLOGIQUE OU PROFESSIONNEL				
NOYON	PUBLIC	LP LYC METIER	CHARLES DE BOVELLES	451
Enseignement Général, Technologique ou Professionnel	PUBLIC	LGT LYC METIER	JEAN CALVIN	1 276
RIBECOURT- DRESLINCOURT	PUBLIC	LP	ARTHUR RIMBAUD	437
SITES D'ENSEIGNEMENT AGRICOLE				
BEAULIEU LES FONTAINES	PRIVE	MAISON FAMILIALE	MFREO DU NOYONNAIS À BEAULIEU LES FONTAINES	80
RIBECOURT DRESLINCOURT	PUBLIC	LPA	LPA RIBÉCOURT	162

Sources : Rectorat d'Amiens, base élèves 2014; Draaf de Picardie, Service régional de la formation et du développement, base élèves 2014

Filières de formation dispensées dans la zone

Libellé Formation	Effectifs
Enseignement Général, Technologique ou Professionnel	
3EME PREPA PRO	39
CAP ASS. TECH. MILIEUX FAMIL.COLLECT	37
CAP EMBL.VENTE:PRDTS EQUIPMTS COURANTS	22
CAP EMPLOYE COMMERCE MULTISPECIALITES	19
CAP MENUISIER FABRICT MEN MOB AGENCM	25
CAP METIERS DE LA MODE-VÊTEMENT FLOU	15
CAP REALISAT. EN CHAUDRONNERIE INDUS.	25
2ND GENE ET TECHNO : DETERMINATION	443
BAC PRO ACC.SOINS-S.PERS. OPT.A DOMICILE	44
BAC PRO ACC.SOINS-S.PERS. OPT.EN STRUCTUR	93

Libellé Formation	Effectifs
BAC PRO ACCUEIL -RELATION CLIENTS USAGERS	38
BAC PRO COMMERCE	103
BAC PRO ELECTROTEC. ENERG. EQUIP.COMMUNI	76
BAC PRO GESTION-ADMINISTRATION	75
BAC PRO METIERS DE LA SECURITE	24
BAC PRO SECURITE-PREVENTION	47
BAC PRO SYSTEMES ELECTRONIQUES NUMERIQUE	88
BAC PRO TECHNIC.FAB.BOIS ET MATERX ASSOC	29
BAC PRO TECHNICIEN MENUISIER AGENCEUR	35
BAC PRO VENTE (PROSPECT.NEGO.SUIV.CLIENT	42
BAC ECONOMIQUE ET SOCIAL	175
BAC LITTERAIRE	64
BAC SCIENTIFIQUE SCIENCES DE L'INGENIEUR	92
BAC SCIENTIFIQUE SVT	171
BAC TECHNO GESTION ET FINANCE	9
BAC TECHNO MERCATIQUE (MARKETING)	22
BAC TECHNO RESSOUR. HUMAINES & COMMUNICATION	17
BAC TECHNO SC. & TECHNO. MANAGEMENT GESTION	70
BAC TECHNO ST2S SC. & TECHNO. SANTE & SOCIAL	112
BTS ASS.DE GEST.DE PME PMI A REF.EURO	31
BTS COMPTA. GESTION DES ORGANISATION	35
CPGE ECONOMIQUE ET COMMERCIALE : ECONOMIQUE	35
ENSGT GEN 1ER CYCL:UNITE PEDAGO.D'INTEGRATION	12
Enseignement Agricole	
CYCLE ORIENTATION COLLÈGE 1/2-CLASSE DE 4ÈME DE L'EA	21
CYCLE ORIENTATION COLLÈGE 2/2-CLASSE DE 3ÈME DE L'EA	31
SECONDE PRO 1/1-CONSEIL VENTE/PRODUITS DE JARDIN	9
SECONDE PRO 1/1-NATURE JARD PAYSAGE FORÊT/TX AMÉNAGEMENTS PAYSAGERS	26
SECONDE PRO 1/1-PROD VÉGÉTALES AGROÉQ/HORTICULTURE	12
CAPA 1/2-TRAVAUX PAYSAGERS	18
CAPA 1/2-PROD AGRICOLE, MATÉRIELS/PRODUCTIONS VÉGÉTALES	14

Libellé Formation	Effectifs
CAPA 1/2-SERVICES EN MILIEU RURAL	10
CAPA 2/2-PROD AGRICOLE, MATÉRIELS/PRODUCTIONS VÉGÉTALES	4
BAC PRO 1/2-AMÉNAGEMENTS PAYSAGERS	23
BAC PRO 1/2-PRODUCTIONS HORTICOLES	14
BAC PRO 1/2-TECH CONS VTE PROD JARDIN	10
BAC PRO 2/2-AMÉNAGEMENTS PAYSAGERS	24
BAC PRO 2/2-PRODUCTIONS HORTICOLES	18
BAC PRO 2/2-TECH CONS VTE PROD JARDIN	8

Sources : Rectorat d'Amiens, base élèves 2014; Draaf de Picardie, Service régional de la formation et du développement, base élèves 2014