

Zone d'attraction : Amiens

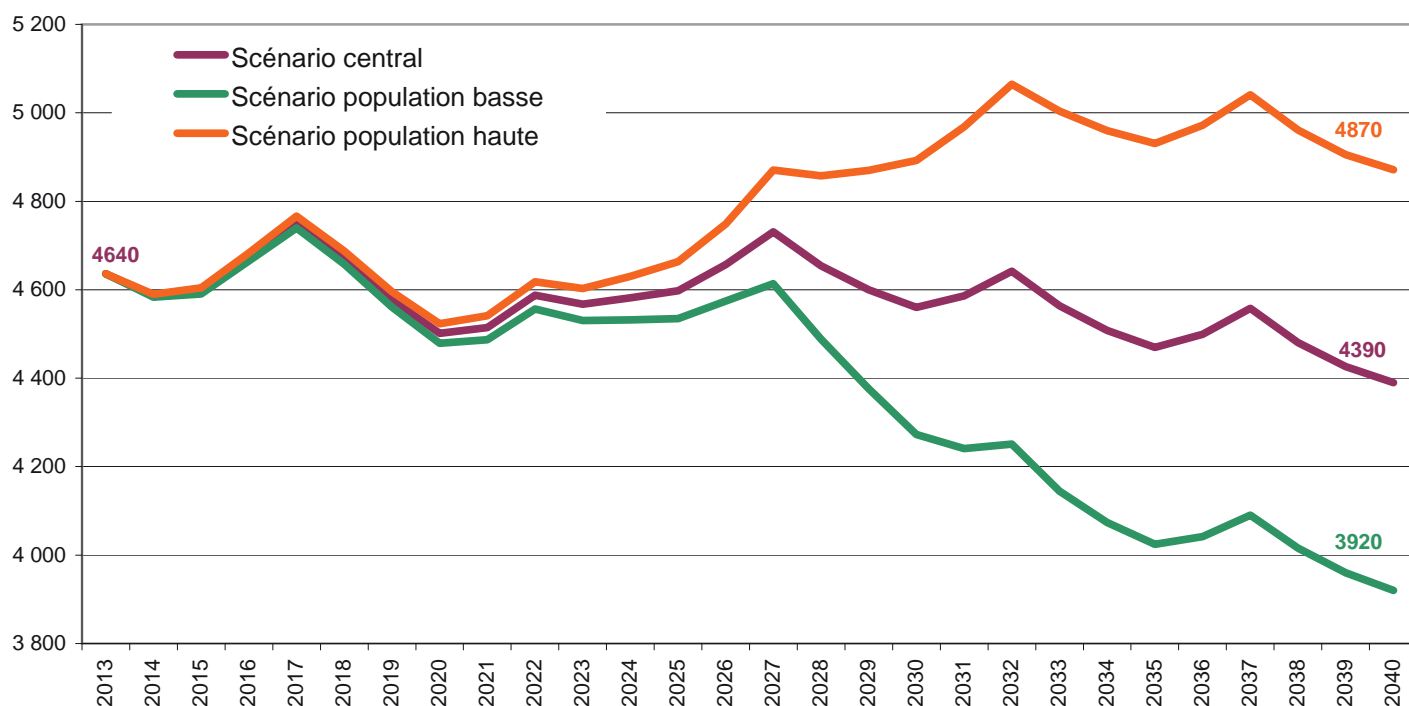


Poids de la zone dans le nombre de lycéens en 2013

Nombre	4 640
% du total régional	6,4
Nombre de sites	26

Sources : Rectorat d'Amiens, base élèves 2013; Draaf de Picardie, Service régional de la formation et du développement, base élèves 2013

Évolution du nombre de lycéens dans la zone à l'horizon 2040 selon le scénario démographique



Sources : Rectorat d'Amiens, base élèves 2013; Draaf de Picardie, Service régional de la formation et du développement, base élèves 2013; Insee, modèle Omphale 2010

Évolution projetée des effectifs de lycéens résidant dans la zone selon le scénario démographique

	2013	2025	2040	Évolution annuelle moyenne 2013-2025 (%)	Évolution totale 2013-2025 (effectif)	Évolution annuelle moyenne 2013-2040 (%)	Évolution totale 2013-2040 (effectif)
Scénario central	4 640	4 600	4 390	-0,1	-40	-0,2	-250
Scénario population basse	4 640	4 530	3 920	-0,2	-110	-0,6	-720
Scénario population haute	4 640	4 660	4 870	0,0	20	0,2	230

Sources : Rectorat d'Amiens, base élèves 2013; Draaf de Picardie, Service régional de la formation et du développement, base élèves 2013; Insee, modèle Omphale 2010

Travaux d'aménagement inscrits au Programme Prévisionnel d'Investissements 2013 - 2015

Etablissement	Intitulé des travaux	Descriptif des travaux
LYCEES D'ENSEIGNEMENT GENERAL ET TECHNOLOGIQUE - LYCEES D'ENSEIGNEMENT PROFESSIONNEL		
AMIENS		
LOUIS THUILLIER EDOUARD GAND EDOUARD BRANLY	Aménagement des espaces extérieurs et intervention sur l'ensemble des réseaux enterrés	<ul style="list-style-type: none"> Aménagement des espaces extérieurs suite au diagnostic de sécurité Aménagement de l'accès principal: clôture, parvis, accès bus Intervention sur l'ensemble des réseaux enterrés, avec mise aux normes des installations
	Réalisation des réseaux informatiques pour l'ensemble de la Cité Sud	
MADELEINE MICHELIS	Restructuration de l'unité de restauration et remises aux normes ponctuelles	Phase 1 du projet global comprenant : <ul style="list-style-type: none"> Restructuration de l'unité de restauration, Remise aux normes ponctuelles liées à la sécurité incendie.
	Projet de réhabilitation et de restructuration - Phase 2	<ul style="list-style-type: none"> Gestion des entrées de l'établissement, Réfection des toitures de l'établissement et des menuiseries extérieures, Traitement des façades sur la rue Auriol, Peinture du bareaudage, Aménagement de la vie scolaire (salles d'étude pour les élèves et bureau surveillants), Aménagement de locaux de travail et de réunion pour les professeurs, Réaménagement des bureaux administratifs, Aménagement d'une salle SVT, Réhabilitation des logements de fonction.
ROBERT DE LUZARCHES	Restructuration ponctuelle de l'unité de restauration	<ul style="list-style-type: none"> Amélioration de la marche en avant pour la phase de dépose des plateaux en laverie, Remise en état des réseaux.
JEAN BAPTISTE DELAMBRE MONTAIGNE	Restructuration partielle de l'établissement intégrant notamment la Vie scolaire, le CDI, la restauration et l'accessibilité générale dans le lycée	
	Programme de restructuration des ateliers	
DE L ACHEULEEN	Projet de restructuration partielle	<ul style="list-style-type: none"> Mise en conformité de la restauration, restructuration partielle , Restructuration de l'unité EEC dans le bâtiment 12, Extension de l'unité coiffure et mise en accessibilité du bâtiment, Mise en accessibilité du bâtiment A et réhabilitation des salles de sciences, Amélioration des performances énergétiques du bâtiment 12, Aménagement des espaces extérieurs, Autres points à identifier suite à l'étude de programmation.
	Réfection de la toiture en sheds des ateliers avec amélioration de l'isolation thermique	

Sources : Conseil Régional de Picardie, Programme Prévisionnel des Investissements (PPI) 2013 - 2015

Sites d'enseignement général, technologique, professionnel ou agricole de la zone

Commune	Secteur	Sigle	Nom	Effectifs
SITES D'ENSEIGNEMENT GENERAL, TECHNOLOGIQUE OU PROFESSIONNEL				
AMIENS	PRIVE	IDRAC	-	8
AMIENS	PRIVE	ECP PR	AUX METIERS DU FOOTBALL	16
AMIENS	PUBLIC	LP LYC METIER	DE L ACHEULEEN	666
AMIENS	PUBLIC	LT LYC METIER	EDOUARD BRANLY	713
AMIENS	PUBLIC	LP LYC METIER	EDOUARD BRANLY	358
AMIENS	PUBLIC	LT LYC METIER	EDOUARD GAND	878
AMIENS	PUBLIC	LP LYC METIER	EDOUARD GAND	310

Commune	Secteur	Sigle	Nom	Effectifs
AMIENS	PUBLIC	LGT	JEAN BAPTISTE DELAMBRE	605
AMIENS	PUBLIC	LPO	LA HOTOIE	1 119
AMIENS	PRIVE	LGT PR METIER	LA PROVIDENCE	778
AMIENS	PRIVE	LP PR METIER	LA PROVIDENCE	118
AMIENS	PUBLIC	LG	LOUIS THUILLIER	1 453
AMIENS	PUBLIC	LG	MADELEINE MICHELIS	835
AMIENS	PUBLIC	EXP	MICRO-LYCÉE ACADÉMIE D'AMIENS	56
AMIENS	PUBLIC	LP LYC METIER	MONTAIGNE	332
AMIENS	PUBLIC	LGT	ROBERT DE LUZARCHES	1 001
AMIENS	PUBLIC	LP LYC METIER	ROMAIN ROLLAND	510
AMIENS	PRIVE	LGT PR	SACRE COEUR	538
AMIENS	PRIVE	LP PR	SACRE COEUR	157
AMIENS	PRIVE	LGT PR METIER	SAINTE MARTIN	160
AMIENS	PRIVE	LP PR METIER	SAINTE MARTIN	129
AMIENS	PRIVE	LGT PR METIER	SAINTE REMI	935
AMIENS	PRIVE	LP PR METIER	SAINTE REMI	476
AMIENS	PRIVE	LGT PR	SAINTE RIQUIER	390
AMIENS	PRIVE	LP PR	SAINTE RIQUIER	83
AMIENS	PRIVE	LGT PR	SAINTE FAMILLE	765

Sources : Rectorat d'Amiens, base élèves 2014; Draaf de Picardie, Service régional de la formation et du développement, base élèves 2014

Filières de formation dispensées dans la zone

Libellé Formation	Effectifs
Enseignement Général, Technologique ou Professionnel	
3EME PREPA PRO	90
CAP AGENT ENTREPOSAGE ET MESSAGERIE	27
CAP AGENT POLYVALENT DE RESTAURATI	45
CAP ASS. TECH. MILIEUX FAMIL.COLLECT	30
CAP COIFFURE	74
CAP CONDUCTEUR ROUTIER MARCHANDISES	9
CAP COUVREUR	19
CAP CUISINE	42
CAP EMPLOYE COMMERCE MULTISPECIALITES	49
CAP INSTALLATEUR SANITAIRE	29
CAP INSTALLATEUR THERMIQUE	28
CAP MACON	40
CAP MAINT.VEHIC.AUTO OPT. VEHIC.PART	10
CAP MAINT.VEHIC.OPTA VOIT.PARTICUL.	12
CAP MENUISIER FABRICT MEN MOB AGENCM	21
CAP MENUISIER INSTALLATEUR	22
CAP PEINTRE-APPLICATEUR DE REVETEMEN	46
CAP PEINTURE EN CARROSSERIE	10
CAP REPARATION DES CARROSSERIES	24
CAP RESTAURANT	36
CAP SERRURIER METALLIER	20
CAP SERVICES HÔTELIERS	18
CAP TAILLEUR DE PIERRE	13
MC4 TECH.ENERG.RENOUV.A EN.ELECTRIQUE	7

Libellé Formation	Effectifs
MC5 AIDE A DOMICILE	11
MC5 COLORISTE PERMANENTISTE	12
MC5 EMPLOYE BARMAN	13
MC5 MAINT.MOT.DIESEL EQUIPMTS (MC5)	9
MC5 STYLISTE VISAGISTE	15
2ND GENE ET TECHNO : DETERMINATION	2 601
BAC PRO ACC.SOINS-S.PERS. OPT.A DOMICILE	106
BAC PRO ACC.SOINS-S.PERS. OPT.EN STRUCTUR	212
BAC PRO ACCUEIL -RELATION CLIENTS USAGERS	68
BAC PRO AMENAGEMENT FINITION BATIMENT	36
BAC PRO ARTISANAT & MET.ART : ARTS PIERR	23
BAC PRO COMMERC. SERVICES EN RESTAURATION	87
BAC PRO COMMERCE	252
BAC PRO CONDUCT. TRANSP.ROUT.MARCHANDISES	57
BAC PRO CUISINE	144
BAC PRO ELECTROTEC. ENERG. EQUIP.COMMUNI	175
BAC PRO GESTION-ADMINISTRATION	324
BAC PRO HYGIENE ENVIRONNEMENT	11
BAC PRO HYGIENE PROPRETE STERILISATION	25
BAC PRO LOGISTIQUE	54
BAC PRO MAINT.VEHIC.AUTO : VOIT.PARTICUL	43
BAC PRO MAINT.VEHIC.AUTO. : VEHIC.INDUST	27
BAC PRO MAINT.VEHIC.OPTA VOIT.PARTICUL.	25
BAC PRO MAINT.VEHIC.OPTB VEHIC.TRANS.ROUT	16
BAC PRO MAINTENANCE EQUIPEMENTS INDUST.	39
BAC PRO METIERS DE LA MODE - VÊTEMENT	76
BAC PRO METIERS DE LA SECURITE	23
BAC PRO OUVRAGES DU BATIMENT METALLERIE	27
BAC PRO PRODUCTION GRAPHIQUE	31
BAC PRO REAL.PR.IMPR.PLURI.OPTA.PR.GRAPH.	16
BAC PRO REPARATION DES CARROSSERIES	28
BAC PRO SECURITE-PREVENTION	46
BAC PRO SERVICES DE PROXIMITE VIE LOCAL	101
BAC PRO SYSTEMES ELECTRONIQUES NUMERIQUE	226
BAC PRO TECHN. ETUDES BAT B ASSIST.ARCHI.	43
BAC PRO TECHN. MAINT. SYST.ENERG.CLIMATI	43
BAC PRO TECHN.INSTALL.SYST.ENERG.CLIMATI	57
BAC PRO TECHNICIEN BAT. : ORG.REAL.GROS O	28
BAC PRO TECHNICIEN MENUISIER AGENCEUR	34
BAC PRO TRANSPORT	22
BAC PRO VENTE (PROSPECT.NEGO.SUIV.CLIENT	90
BAC ECONOMIQUE ET SOCIAL	971
BAC LITTERAIRE	635
BAC SCIENTIFIQUE SCIENCES DE L'INGENIEUR	83
BAC SCIENTIFIQUE SVT	1 711
BAC TECHNO GESTION ET FINANCE	56

Libellé Formation	Effectifs
BAC TECHNO HOTELLERIE	55
BAC TECHNO MERCATIQUE (MARKETING)	88
BAC TECHNO RESSOUR. HUMAINES & COMMUNICATION	99
BAC TECHNO SC. & TECHNO. MANAGEMENT GESTION	249
BAC TECHNO ST2S SC. & TECHNO. SANTE & SOCIAL	365
BAC TECHNO STD2A SC.& TEC.DESIGN-ARTS APPLIQ	67
BAC TECHNO STI2D ARCHITECTURE CONSTRUCTION	78
BAC TECHNO STI2D ENERGIES ET ENVIRONNEMENT	74
BAC TECHNO STI2D INNOV.TECHNO. ECO CONCEPT.	42
BAC TECHNO STI2D SYSTÈME INFO. ET NUMERIQUE	53
BAC TECHNO STL BIOTECHNOLOGIES	53
BAC TECHNO SYSTEMES D'INFORMATION DE GESTION	12
BTS ASS.DE GEST.DE PME PMI A REF.EURO	130
BTS ASSISTANT DE MANAGER	137
BTS ASSURANCE	29
BTS AV AUTO. OPT. VEHIC. PARTICULIERS	53
BTS BANQUE CONSEIL.CLIENT.PARTICULIER	30
BTS BANQUE MARCHE PARTICULIERS	26
BTS BIOANALYSES ET CONTRÔLE (BTS)	42
BTS CLASSE DE MISE A NIV:HOTEL.RESTAUR.	29
BTS CLASSE DE MISE A NIVEAU:ARTS APPLI.	17
BTS COMMERCE INTERNATIO. REF.EUROPEEN	68
BTS COMMUNICATION	44
BTS COMPTA. GESTION DES ORGANISATION	144
BTS DESIGN DE PRODUITS	20
BTS DESIGN GRAPH. OP.COM.MED IMPRIMES	39
BTS ECONOMIE SOCIALE FAMILIALE	60
BTS ELECTROTECHNIQUE	70
BTS HOTEL.RESTAUR.OP_A: GESTION HOTEL	19
BTS HOTEL.RESTAUR.OP_B: ARTS CULINAIR	17
BTS HOTELLERIE RESTAURATION AN.COMMUM	40
BTS INFORMTQ.RESEAUX.POUR IND.SERV.T	37
BTS MAINTEN.SYST. OPT.A SYST.PRODUCT.	23
BTS MAINTENANCE INDUSTRIELLE	21
BTS MANAGEMENT UNITES COMMERCIALES	138
BTS METIERS DE LA MODE-VETEMENTS	29
BTS NEGOCIATION ET RELATION CLIENT	65
BTS PROFESSIONS IMMOBILIERES	62
BTS SERV. INFORMATQ. AUX ORGNISATIONS	108
BTS SERVICE & PREST. S.SANIT.& SOCIAL	89
BTS SYST.NUMER. OPT.A INFORM.&RESEAUX	47
BTS SYST.NUMER. OPT.B ELECTRON.&COM.	24
BTS SYSTEMES ELECTRONIQUES	15
BTS TECHNICO-COMMERCIAL	37
BTS TOURISME	60
CPGE BCPST BIO CHIMIE PHYSIQ SCI.DE LA TERRE	169

Libellé Formation	Effectifs
CPGE ECONOMIQUE ET COMMERCIALE : ECONOMIQUE	53
CPGE ECONOMIQUE ET COMMERCIALE : SCIENTIFIQUE	34
CPGE ECONOMIQUE ET COMMERCIALE : TECHNO	48
CPGE ENS CACHAN_D2 2 ANS ECONOMIE METHODO	48
CPGE LETTRES	52
CPGE LETTRES ENS FONTENAY-ST CLOUD	32
CPGE MP MATHEMATIQUES ET PHYSIQUE	32
CPGE MP* MATHEMATIQUES ET PHYSIQUE	25
CPGE MPSI MATHS PHYSIQ SCIENC.DE L'INGENIEUR	75
CPGE PC PHYSIQUE ET CHIMIE	23
CPGE PC* PHYSIQUE ET CHIMIE	17
CPGE PCSI PHYSIQ CHIMIE SCIENC.DE L'INGENIEUR	55
CPGE PSI PHYSIQUE ET SCIENCES DE L'INGENIEUR	29
CPGE TSI TECHNO ET SCIENCES INDUSTRIELLES	29
DCESF CONSEILLER ECO.SOCIALE & FAMILIAL	12
DCG COMPTABILITE ET GESTION	156
ENSGT GEN 1ER CYCL:UNITE PEDAGO.D'INTEGRATION	23
PDIV3 PREPA. ECOLE D'INFIRMIERE	20

Sources : Rectorat d'Amiens, base élèves 2014; Draaf de Picardie, Service régional de la formation et du développement, base élèves 2014