

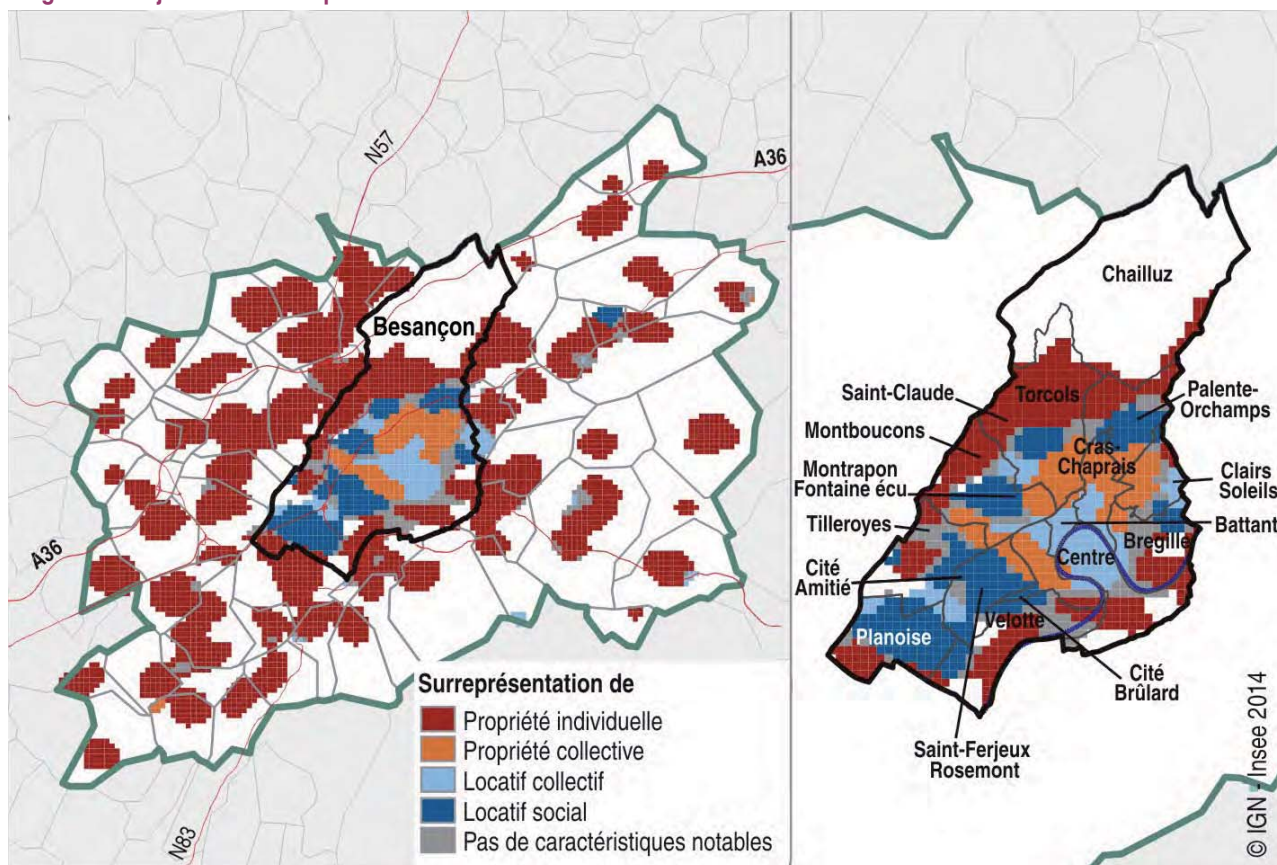
Fiche n° 6 : Les disparités infra-urbaines en matière de logement

Cette carte représente la nature du logement localement prédominant. Elle fait apparaître la nature du parc

au niveau de chaque carreau lorsque celui-ci est à la fois majoritaire et sur-représenté.

Cette carte permet de faire apparaître les zones aux caractéristiques fortes.

Parc de logement majoritaire et surreprésenté

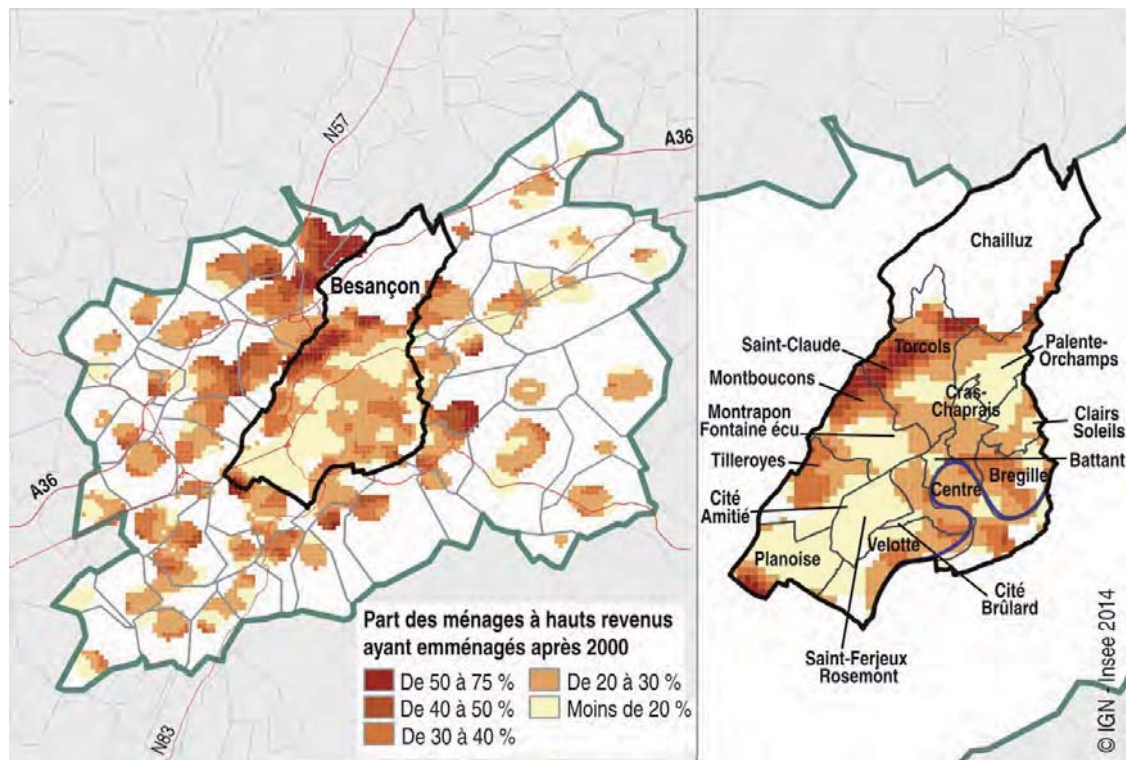


Sources : Insee et DGFIP, Revenus fiscaux localisés des ménages 2011.

Note de lecture : Pour les carreaux de couleur bleu foncé, le logement social est majoritaire parmi l'ensemble des logements du carreau et il est au moins 1,5 fois plus présent dans le carreau que dans l'ensemble de la CAGB.

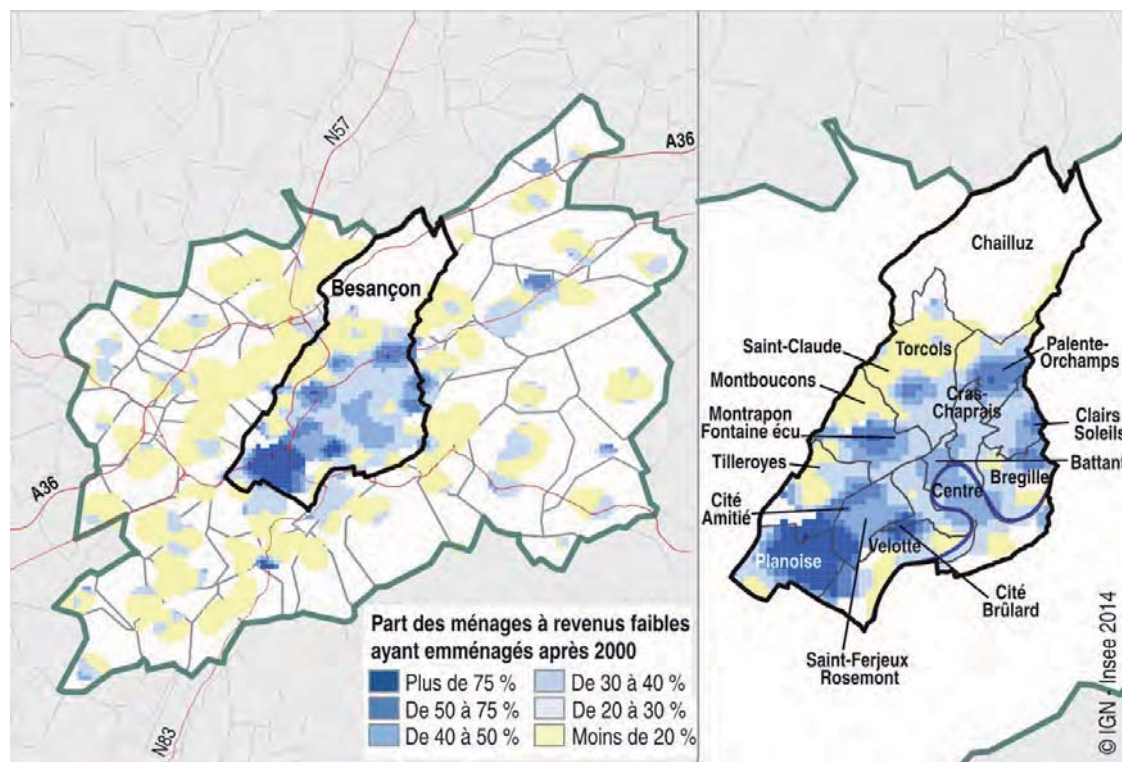
Fiche n° 6 : Les disparités infra-urbaines en matière de logement

Où se sont installés les ménages à haut revenu ces quinze dernières années ?



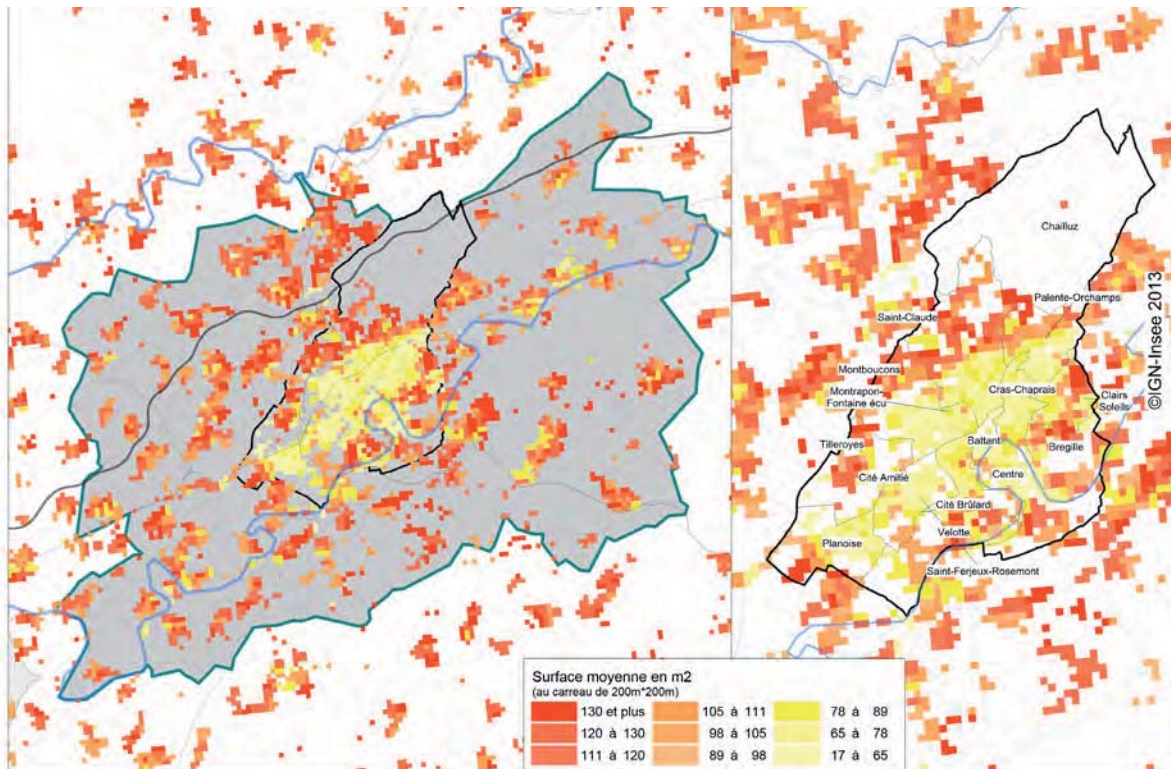
Sources : Insee et DGFIP, Revenus fiscaux localisés des ménages 2011.

Où se sont installés les ménages aux revenus les plus faibles ces quinze dernières années ?



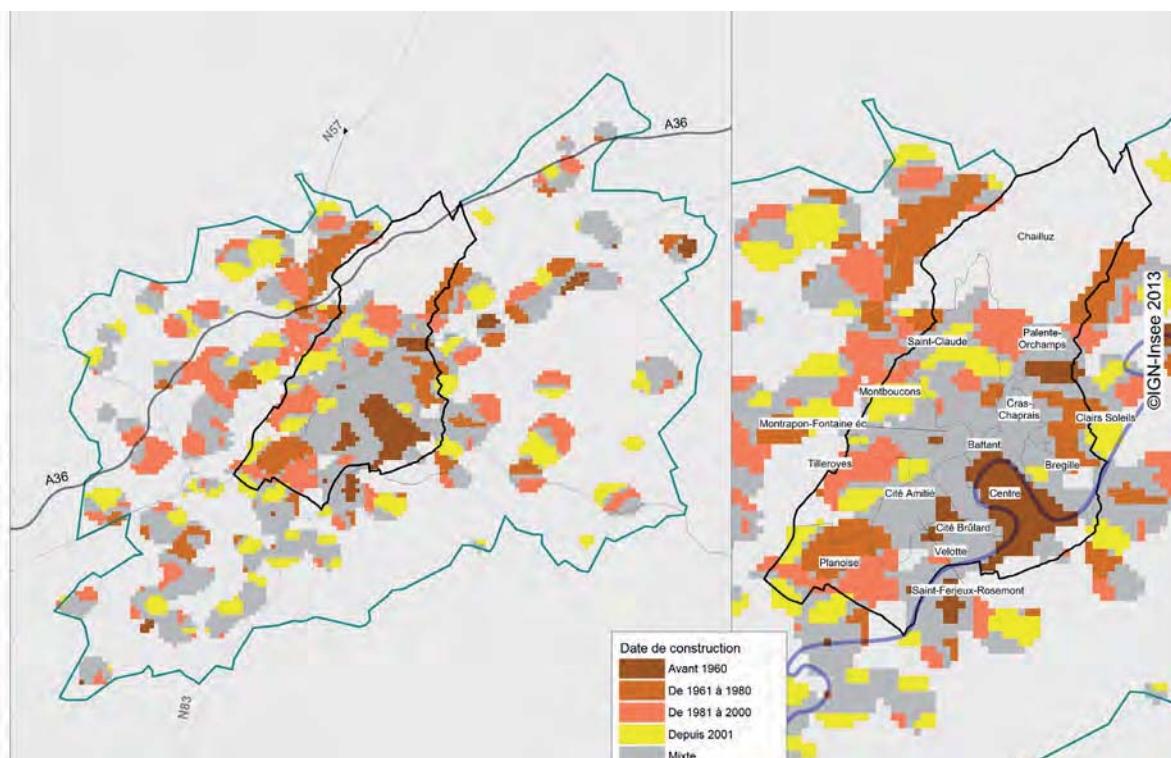
Sources : Insee et DGFIP, Revenus fiscaux localisés des ménages 2011.

Superficie moyenne des logements



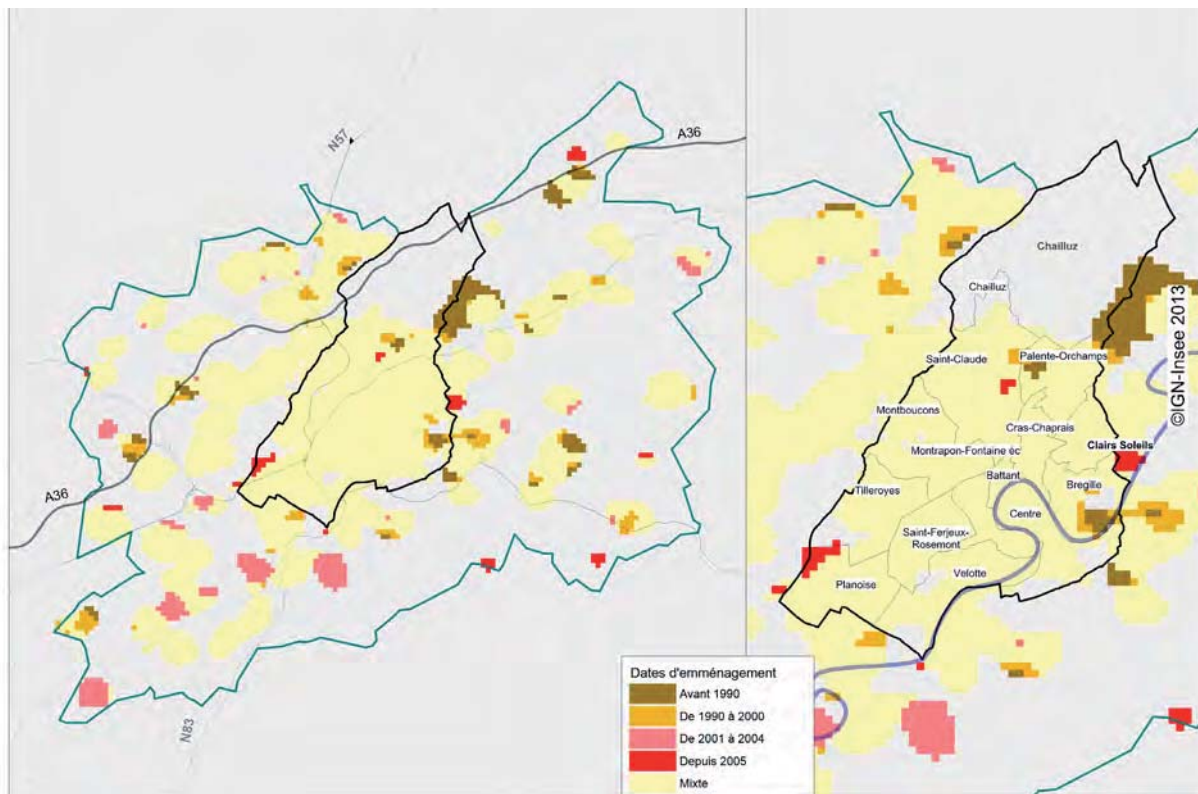
Sources : Insee et DGFIP, Revenus fiscaux localisés des ménages 2011.

Périodes de construction des logements (surreprésentation)



Sources : Insee et DGFIP, Revenus fiscaux localisés des ménages 2011.

Périodes d'emménagement des ménages (surreprésentation)



Sources : Insee et DGFIP Revenus fiscaux localisés des ménages 2011