

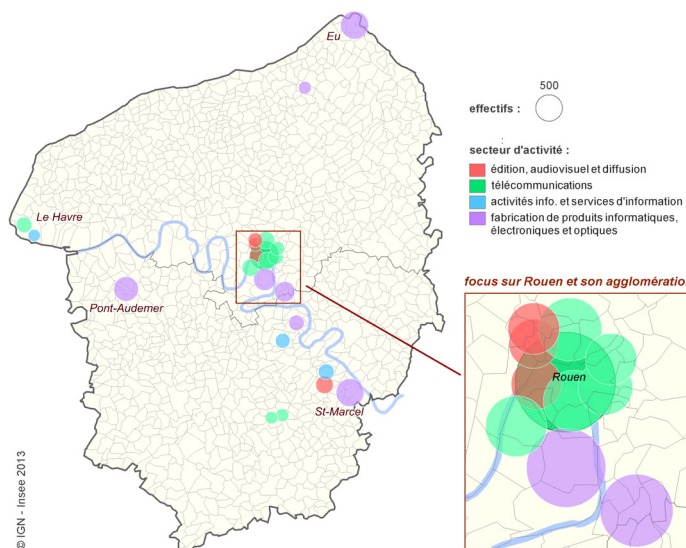
TIC : des emplois qualifiés, urbains, assez peu présents en Haute-Normandie

Les activités des Technologies de l'Information et de la Communication (TIC) sont reconnues comme un facteur important de croissance économique et l'investissement dans les TIC serait l'un des principaux moteurs de compétitivité des entreprises. La dernière enquête réalisée par l'Insee en 2012 auprès des entreprises montre que l'usage des TIC tend à progresser.

Au 31 décembre 2011, plus de 9 800 salariés travaillent dans ces activités en

Haute-Normandie, soit 1,6 % de l'emploi salarié régional, dont 1,1 % dans le département de la Seine-Maritime. Notre région emploie 2,4 % des effectifs salariés de France hors île-de-France des TIC, proportion un peu en retrait de sa part dans l'emploi salarié (3,5 %). De fait, les TIC sont un peu moins présentes en Haute-Normandie que dans le reste de la France de province, quel que soit le secteur d'activité.

Les TIC : localisation des entreprises de 100 salariés ou plus en Haute-Normandie



Plus de la moitié des salariés des TIC exercent dans l'informatique, l'internet ou l'électronique. Un faible nombre d'établissements de la fabrication de produits informatiques, électroniques et optiques concentrent la plupart des salariés, dont deux de plus de 500 postes (ALCATEL LUCENT à Eu et GOODRICH ACTUATION SYSTEM SAS à St Marcel). Les secteurs de « l'édition, audiovisuel et diffusion »

ainsi que « la programmation, conseil, autres activités informatiques et services d'information » sont composés surtout de petites et moyennes entreprises, les unités les plus importantes étant CINRAM LOGISTICS à Champenard et DATA-ONE à Saint-Aubin-sur-Gaillon. FRANCE TELECOM mobilise les trois-quarts des emplois du secteur des télécommunications.

Les TIC se caractérisent par une forte proportion de cadres et professions intellectuelles supérieures (31 % dans les TIC, 11,8 % toutes activités confondues) et, dans une moindre mesure, par une part plus élevée des professions intermédiaires (35,2 % pour les TIC, 22,1 % pour l'ensemble des activités). Les emplois, hormis les emplois ouvriers, sont moins féminisés que dans l'ensemble des activités (36,6 % de femmes dans les TIC contre 47,3 % pour l'ensemble).

Ces emplois sont très concentrés géographiquement autour des grands pôles urbains. Plus d'un poste salarié TIC sur deux se trouve dans l'aire urbaine de Rouen contre quatre sur dix pour l'ensemble des postes salariés. Dans huit cas sur dix, les emplois sont localisés dans une commune appartenant à un grand pôle de 10 000 emplois ou plus et dans un cas sur dix dans une commune appartenant à la couronne d'un grand pôle.

Les activités des Technologies de l'Information et de la Communication en Haute-Normandie

Libellé d'activité A38	Nombre établissements employeurs	Effectifs salariés au 31/12/2011	Indice de spécificité effectif salarié (1)
CI-Fabrication de produits informatiques, électroniques et optiques	42	2 889	0,89
JA-Edition, audiovisuel et diffusion	178	1 701	0,65
JB-Télécommunications	73	2 445	0,81
JC-Activités informatiques et services d'information	272	2 808	0,49
Ensemble TIC	565	9 843	0,67
Poids en % en Haute-Normandie	1,2	1,6	///

Source : Clap- fichier établissement

Unités : poste salarié, %

(1) Note de lecture : si l'indice est inférieur à 1, la part des salariés haut-normands des TIC parmi l'ensemble des salariés en Haute-Normandie est plus faible que celle des salariés TIC en France hors Ile de France parmi l'ensemble des salariés en France hors Ile de France.

Définitions

Source CLAP : Connaissance Locale de l'Appareil Productif. Elle permet annuellement de localiser finement l'activité et l'emploi. Elle comprend les établissements de CLAP 2011, siège ou non, dont le début d'activité est antérieur au 31 décembre 2011, actifs au moins jusqu'au 31 décembre 2011.

Champ : Les **technologies de l'information et de la communication** (TIC) désignent ici des outils (infrastructures ou logiciels) permettant la production, le traitement et la transmission de l'information, excluant ainsi le secteur distributeur de TIC. Elles correspondent dans la NAF (Nomenclature d'Activités Française) aux activités des industries et des technologies (division 26) et celles relatives à l'information et à la communication (regroupées dans la section J).

Unité : L'unité est le poste salarié : emploi d'un salarié dans un établissement. Un salarié peut occuper plusieurs postes de travail.

Pour en savoir plus

L'internet de plus en plus prisé, l'internaute de plus en plus mobile / Insee, division Conditions de vie des ménages ; Gombault Vincent. - In : Insee Première N° 1452 (2013, juin)

Enquête sur les technologies de l'information et de la communication et le commerce électronique 2012 / INSEE, Direction régionale de Midi-Pyrénées ; Jean-Marc Pépin. - In : INSEE résultats. Economie N° 64 (2013, mars)

Les services liés à l'informatique et à internet faiblement implantés en Franche-Comté : technologies de l'information et de la communication / Insee Franche-Comté ; Riveron Véronique. - In : L'essentiel- N° 128 (2011, avr.)

Les TIC en Moselle : une dynamique à soutenir / Insee Lorraine ; Thirion Bernard, Schmitt Armelle, Volmers Guillaume. - In : Economie Lorraine N° 165 (2009, avr.)