

Picardie

La Picardie compte 1,875 million d'habitants au 1^{er} janvier 2004 ; elle se situe au 12^e rang des régions métropolitaines. Son évolution démographique est à l'image de celle de la majorité des autres régions de la moitié nord de la France. La population continue de s'accroître depuis 1999 mais à un rythme plus faible qu'entre 1990 et 1999. En effet, si la natalité reste très supérieure à la moyenne nationale, le déficit migratoire apparu pour la première fois au cours des années quatre-vingt-dix, s'aggrave depuis 1999. La situation est très contrastée selon le département. L'Oise bénéficie

depuis 1962 d'une forte croissance démographique favorisée par l'expansion du Bassin parisien. Cependant, depuis 1990, le solde migratoire de ce département est devenu négatif. L'Aisne, conjuguant un déficit migratoire et un excédent naturel élevés, stabilise sa population depuis 1982. Quant à la Somme, sa population n'a progressé que de 2 % au cours des vingt dernières années, malgré un redressement de son solde migratoire qui reste cependant toujours déficitaire.

L'appareil productif est dominé par l'industrie et les grandes cultures agricoles. L'industrie induit 22 % de la valeur ajoutée picarde contre 16 % pour la France métropolitaine. Les principales filières sont la chimie plasturgie, le travail des métaux, la mécanique et l'agroalimentaire. Comme dans les autres régions du Bassin parisien, l'appareil industriel est très majoritairement sous le contrôle de grands groupes français ou étrangers. Ceux-ci sont très présents sur la quasi-totalité du territoire, dans les zones urbaines comme rurales. Seul le Vimeux, zone rurale située au sud d'Abbeville, se singularise par l'implantation de nombreuses PME indépendantes, principalement spécialisées dans le travail des métaux (robinetterie, serrurerie). Grâce à ses grandes exploitations à rendements élevés, l'agriculture est l'une des plus productives de France et d'Europe. La Picardie contribue notamment pour plus du tiers à la production de betteraves, pour le quart à celle de pommes de terre et pour 17 % à celle de légumes à cosse (petits pois,



La valeur ajoutée brute régionale en 2003

35,3 milliards d'euros	Part des branches (%)	Poids de la région dans la branche nationale (%)
Agriculture	4,7	4,5
Industrie	21,8	3,4
Construction	5,5	2,4
Services principalement marchands	44,9	2,1
Services administrés	23,1	2,6
Ensemble	100,0	2,5

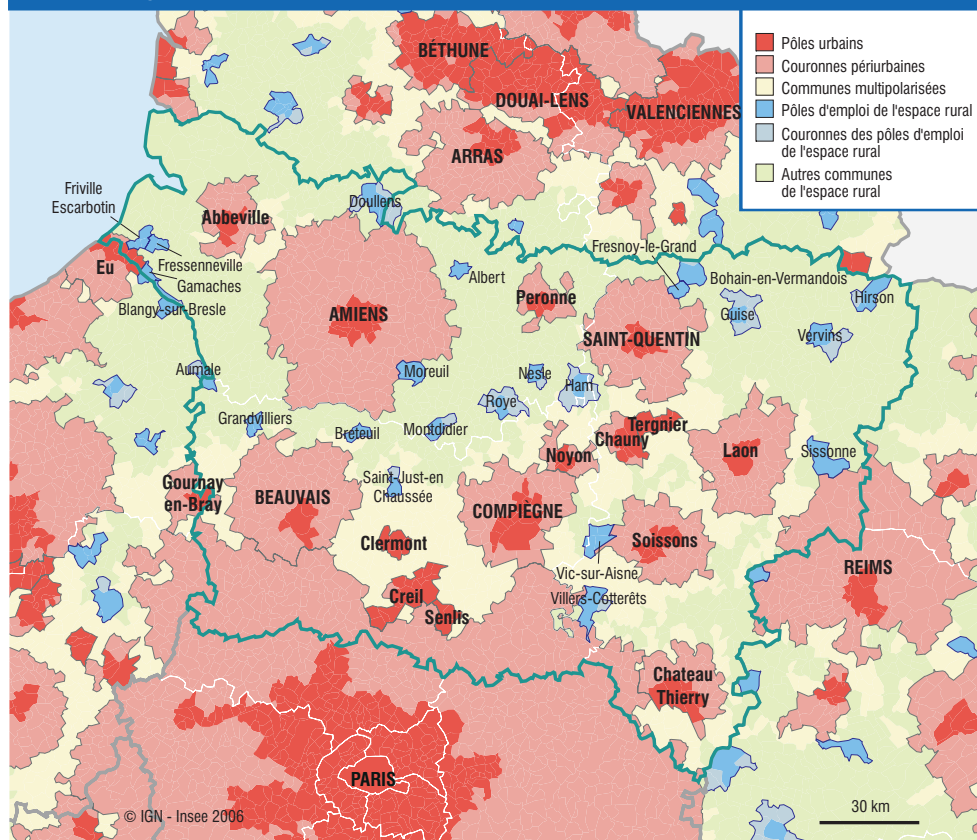
Source : Insee (comptes régionaux - base 2000).

haricots). Le commerce et les services marchands représentent 45 % de la valeur ajoutée contre 54 % en France métropolitaine.

La fin des années quatre-vingt-dix constitue un tournant dans l'économie picarde dont la croissance prend du retard par rapport à la métropole. L'essor du secteur tertiaire et plus particulièrement des nouvelles technologies n'a pas eu le même impact en Picardie que dans l'ensemble des régions françaises, même si la part des services

dans l'emploi a fortement progressé de 1989 à 2004. En raison d'un faible niveau de formation, le chômage reste supérieur à celui de la métropole avec des disparités entre le nord et le sud de la région. Dans l'Oise, le chômage est inférieur à la moyenne nationale dans presque toutes les zones d'emploi grâce à la proximité de l'Île-de-France. En revanche, dans l'Aisne et la Somme, le chômage est accentué par les difficultés de certains tissus productifs. ■

Zonage en aires urbaines et en aires d'emploi de l'espace rural (ZAUER)



REPÈRES

Population au 01.01.2004 - Estimation (milliers)	1 874,6	Revenu disponible brut 2003 (euros/habitant)	15 884
Part dans la population métropolitaine (%)	3,1	Revenu fiscal déclaré par les ménages pour l'année 2003 :	
Densité de population en 2004 (hab./km ²)	97	revenu médian par unité de consommation (euro/uc)	14 739
Taux de variation annuel moyen 1999-2004 (%)	0,18	part des ménages imposés (%)	59,1
Emplois au lieu de travail au 31.12.2004 (milliers)	665,0	Allocataires du RMI au 31.12.2004 (milliers)	29,6
Taux de chômage BIT au 31.12.2005 (%)	10,7	Nombre de zones urbaines sensibles (Zus) en 1999	21
Produit intérieur brut 2003 (milliards d'euros)	39,2	Part de la population régionale en Zus en 1999 (%)	7,6
Part dans le PIB métropolitain (%)	2,5		

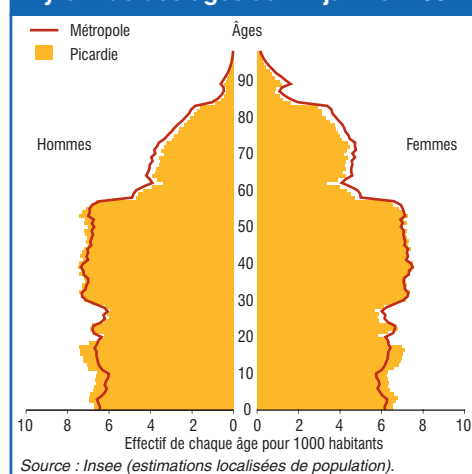
Source : Insee.

Population

Départements	Population au 01.01.2004 (milliers)	Taux d'évolution annuel moyen 1999-2004 (%)			Part des moins de 25 ans (%)	Part des plus de 65 ans (%)	Part des plus de 75 ans (%)
		total	dû au solde naturel	dû au solde apparent des entrées-sorties			
02 Aisne	535,7	-0,02	0,29	-0,31	32,8	16,1	7,6
60 Oise	779,9	0,35	0,63	-0,28	34,3	12,4	5,6
80 Somme	559,0	0,12	0,32	-0,20	32,7	15,8	7,6
Picardie	1 874,6	0,18	0,44	-0,26	33,4	14,5	6,8

Source : Insee (estimations localisées de population).

Pyramide des âges au 1^{er} janvier 2004



Le logement des ménages

	Région		France métropolitaine
	1999	01.07.2004	01.07.2004
Part des ménages (%) :			
propriétaires de leur résidence principale (%)	61,0	62,1	56,8
habitant une maison (%)	72,3	72,7	56,0
Nombre moyen de :			
pièces par logement	4,1	4,3	4,0
personnes par ménage	2,6	2,5	2,3
Part des ménages comptant :			
1 personne seule (%)	25,2	27,7	32,8
2 personnes (%)	31,4	32,8	32,5
3 ou 4 personnes (%)	33,1	31,0	27,9
5 personnes ou plus (%)	10,3	8,5	6,8

Source : Insee (RP 1999, enquêtes annuelles de recensement 2004-2005).

Emploi-Chômage

Départements	Emploi au 31.12.2004				Variation annuelle moyenne de l'emploi de l'emploi 99-04 (%)	Chômage au 31.12.2005		
	Effectifs au lieu de travail (milliers)	dont primaire (%)	dont secondaire (%)	dont tertiaire (%)		Taux de chômage BIT (%)	Demandeurs d'emploi (ANPE)	
							de moins de 25 ans (%)	depuis plus d'un an (%)
02 Aisne	180,7	5,6	26,4	68,0	0,0	12,8	23,2	40,1
60 Oise	273,2	2,5	28,9	68,7	0,7	9,2	22,5	31,1
80 Somme	211,1	4,9	26,7	68,4	0,6	11,0	23,3	34,4
Picardie	665,0	4,1	27,5	68,4	0,5	10,7	23,0	35,0

Sources : Insee (estimations annuelles d'emploi, taux de chômage BIT), ANPE (DEFM de catégorie 1, 2 ou 3 - hors activité réduite).

Les zones d'emploi

Zones d'emploi	Population au 08.03.1999 (milliers)	Emploi au lieu de travail au 31.12.2004 (milliers)	Taux de chômage au 31.12.2005 (%)	Zones d'emploi	Population au 08.03.1999 (milliers)	Emploi au lieu de travail au 31.12.2004 (milliers)	Taux de chômage au 31.12.2005 (%)
Abbeville-Ponthieu	62,8	23,7	12,0	Saint-Quentin	134,6	47,2	13,9
Amiens	342,1	131,9	11,1	Santerre-Oise	35,5	8,9	9,5
Beauvais	185,4	70,5	9,4	Santerre-Somme	89,3	32,6	11,0
Château-Thierry	68,6	21,7	10,9	Soissons	100,6	33,8	12,7
Chauny-Tergnier-La Fère	66,0	18,4	13,2	Sud Oise	371,6	122,5	9,0
Compiègne	173,9	71,2	9,3	Thiérache	68,8	22,7	14,5
Laonnois	96,9	36,9	11,6	Vimeu	61,4	22,8	9,1

Source : Insee (RP 1999, estimations annuelles d'emploi, taux de chômage BIT).

Les 20 plus grands établissements au 1^{er} janvier 2004 (industrie - commerce - services principalement marchands)

