
Panorama des nouvelles régions françaises

Avertissement

Les sites Internet www.insee.fr et www.ec.europa.eu/eurostat pour les données internationales mettent en ligne des actualisations pour les chiffres essentiels et offrent également des données complémentaires.

Les comparaisons internationales s'appuient sur les données harmonisées publiées par Eurostat, qui peuvent différer des données nationales publiées par les instituts nationaux de statistique. Les données chiffrées sont parfois arrondies (selon les règles mathématiques). Le résultat arrondi d'une combinaison de données chiffrées (qui fait intervenir leurs valeurs réelles) peut se trouver légèrement différent de celui que donnerait la combinaison de leurs valeurs arrondies.

Signes conventionnels utilisés

...	Résultat non disponible
///	Absence de résultat due à la nature des choses
<i>p</i>	Résultat provisoire
s	Secret statistique
n.s.	Résultat non significatif
€	Euro
M	Million
Md	Milliard
Réf.	Référence

1. Repères

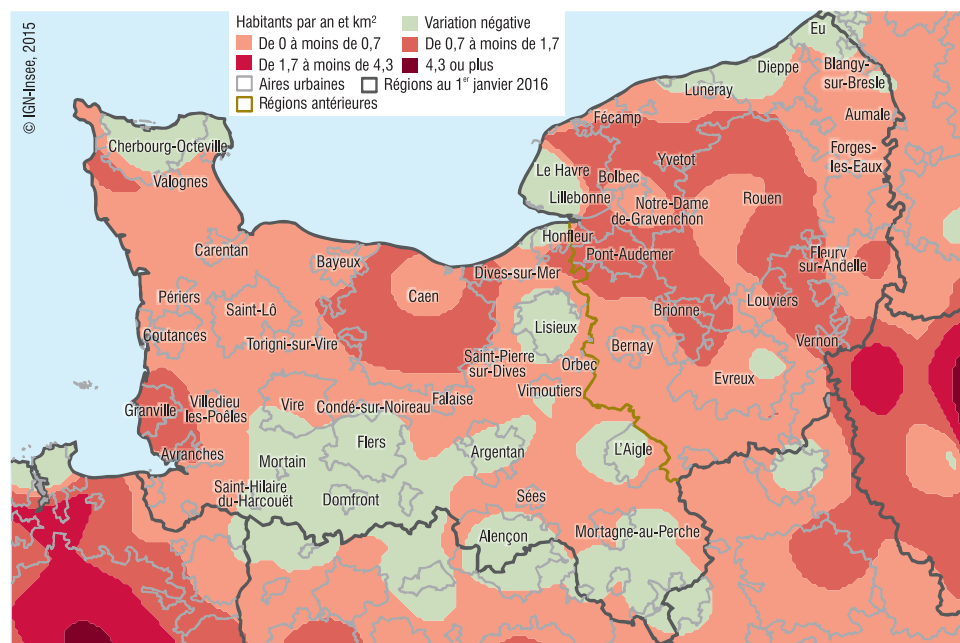
Population au 1 ^{er} janvier 2014 ^p (milliers)	3 330,1
Part dans la population française (%)	5,1
Densité de population (hab./km ²)	111,0

Source : Insee.

PIB régional 2012 ¹ (milliards d'euros)	90,4
Part dans le PIB de la France (%)	4,3
Taux de pauvreté monétaire en 2011 (%)	13,8

1. Semi-définitif.

2. Variation du nombre d'habitants entre 2006 et 2011



Source : Insee, recensements de la population 2006 et 2011.

3. Population, emploi, chômage

	Population au 01/01/2014 ^p (milliers)		Taux d'évolution annuel moyen de la population 2006-2011 (%)			Emploi au 31/12/2013 au lieu de travail		Variation annuelle moyenne de l'emploi (fin 2008 à fin 2013) (%)		Taux de chômage au 3 ^e trimestre 2014 (%)
	Total	Dû au solde naturel	Dû au solde apparent des entrées-sorties	Total (milliers)	dont : tertiaire ¹ (%)	Total (milliers)	%	%	%	
Basse-Normandie	1 478,2	0,3	0,2	0,1	572,3	72,7	-0,4	9,3		
Haute-Normandie	1 851,9	0,3	0,4	-0,1	700,0	73,8	-0,7	10,9		
Normandie	3 330,1	0,3	0,3	0,0	1 272,3	73,3	-0,6	10,2		

1. Tertiaire marchand et tertiaire non marchand.

Source : Insee, estimations de population, estimations d'emploi, taux de chômage localisés.

4. Principaux secteurs d'activité au 31 décembre 2013

Secteur d'activité ¹	Part du secteur dans l'emploi salarié (%)		Variation annuelle moyenne (fin 2008 à fin 2013, %)	
	Région	France	Région	France
	Commerce ; réparation d'automobiles et de motocycles	12,1	12,7	-0,3
Activités scientifiques et techniques ; services administratifs et de soutien	9,8	12,2	-0,1	1,0
Fabrication d'autres produits industriels	8,3	6,0	-2,7	-3,0
Construction	6,6	5,8	-2,5	-1,6
Transports et entreposage	5,9	5,6	-0,8	-0,3

1. Hors secteurs principalement non marchands.

Source : Insee, estimations d'emploi.