

# Les Dossiers n° 26

avril 2010

## Cartographie de la précarité urbaine en Auvergne

Indicateurs sociaux



*Cette publication est le fruit d'un partenariat entre la Plate-forme de l'observation sanitaire et sociale (représentée par la Direction Régionale des Affaires Sanitaires et Sociales Auvergne) et l'Insee Auvergne.*

*Suite à la publication de « Regards croisés de la précarité en Auvergne » (Insee Auvergne Les Dossiers, n° 15, mai 2006), il a été considéré que l'information économique et sociale sur le thème de la précarité urbaine méritait d'être enrichie.*

*Cette étude concerne les six principales communes de la région : Aurillac, Clermont-Ferrand, Montluçon, Moulins-Yzeure\*, le Puy-en-Velay et Vichy.*

*Elle vise à dégager, sous forme cartographique, des représentations synthétiques permettant de mettre en évidence les disparités territoriales en fonction de l'intensité des phénomènes étudiés.*

*\* Les données disponibles permettent de cartographier l'ensemble Moulins-Yzeure, c'est-à-dire l'agglomération.*

**Directeur de la publication**

> Michel GAUDEY  
Directeur régional de l'INSEE

**Rédaction en chef**

> Michel MARÉCHAL  
> Daniel GRAS

**Composition  
et mise en page**

> INSEE

[www.insee.fr/auvergne](http://www.insee.fr/auvergne)

> Toutes les publications accessibles en ligne

**Création maquette**

> Free Mouse 06 87 18 23 90

**Crédit photo**

> INSEE Auvergne



3, place Charles de Gaulle  
BP 120  
63403 Chamalières Cedex  
Tél. : 04 73 19 78 00  
Fax : 04 73 19 78 09

**Auteurs :**

Geneviève BUREL, Michel MARÉCHAL (Insee)

### Cartographie de la précarité urbaine en Auvergne

#### Indicateurs sociaux

■ Méthode, sources et définitions .....	2
■ Aurillac .....	3
■ Clermont-Ferrand .....	7
■ Montluçon .....	11
■ Moulins-Yzeure .....	15
■ Le Puy-en-Velay .....	19
■ Vichy .....	23

## “ Méthode

Les indicateurs sélectionnés et cartographiés l'ont été afin de réaliser un lien géographique fin entre précarité et informations sociales.

Les données sont localisées par les coordonnées géographiques de l'adresse, puis reportées et comptabilisées sur des carreaux de 100 m de côté. Ceci permet de s'affranchir des découpages administratifs et d'études habituels.

En revanche, cette méthode ne peut s'appliquer qu'à des communes dont la localisation fine des informations est possible (communes de 10 000 habitants ou plus).

Les données sont ensuite cartographiées selon des classes de densité de population. Se superposent à ces classes des zones de surreprésentation, dans lesquelles la proportion d'individus de la catégorie est plus forte qu'en moyenne sur le périmètre étudié. L'absence de zone de surreprésentation ne signifie pas pour autant la non-existence de disparités sociales.

## “ Sources et définitions

Le dossier présente 8 cartes par commune :

### ► Carte 1 :

Représentation simple des contours de la commune, avec les limites des quartiers IRIS (Îlots Regroupés pour l'Information Statistique) et celles des ZUS (Zone Urbaine Sensible) lorsqu'elles existent.

### ► Cartes 2, 3 et 4 : source CAF

- **Champ** : allocataires des CAF au 31.12.2008.

L'étude ne prend pas en compte les allocataires de plus de 65 ans et les étudiants ne percevant que l'allocation logement. En effet, les données en possession des CAF ne permettent pas d'appréhender de manière satisfaisante les revenus de ces populations.

- **Indicateurs**

**Population à bas revenus** : il s'agit de la population vivant sous le seuil de bas revenus.

Pour comparer les revenus des ménages, il faut tenir compte de la composition du foyer et des économies d'échelle qui en découlent. Le revenu mensuel (disponible avant impôts, comprenant les prestations versées par les CAF) est rapporté au nombre d'unités de consommation (UC).

Ce nombre est obtenu en additionnant les membres du foyer, pondéré par les coefficients suivants : 1 pour l'allocataire, 0,5 par adulte supplémentaire ou enfant à charge de 14 ans et plus, 0,3 par enfant de moins de 14 ans. À la pondération précédente s'ajoute 0,2 UC pour les familles monoparentales.

**Le seuil de bas revenus** repose sur une définition statistique. La définition du seuil et son calcul au niveau national ont été revus en 2006. Le seuil de bas revenus est fixé dorénavant à 60 % du niveau de vie médian pour se rapprocher des standards européens. Il est établi désormais à partir de l'enquête revenus fiscaux, source de référence européenne sur les revenus. Il est égal à 903 € par mois et par unité de consommation en 2008.

**Les minima sociaux** pris en compte dans l'étude sont les suivants : l'allocation adulte handicapé (AAH), le revenu minimum d'insertion (RMI) et l'allocation parent isolé (API).

### ► Carte 5 : source CNAM

- **Champ** : les bénéficiaires de la Couverture Maladie Universelle Complémentaire (CMU-C) au 31.12.2008.

La CMU-C permet de fournir une couverture complémentaire gratuite à toute personne résidant en France de manière stable et régulière sous condition de ressources fixée par décret. L'affiliation à la CMU-C permet la prise en charge du ticket modérateur, du forfait journalier en cas d'hospitalisation et la dispense d'avance de frais. Elle permet également la prise en charge de certaines prestations (prothèses dentaires, lunettes...), au-delà des montants remboursables par l'assurance maladie et dans la limite de tarifs fixés par arrêté. L'ouverture des droits pour un an est conditionnée par le dépôt d'une demande auprès d'une caisse d'assurance maladie. Au 1<sup>er</sup> juillet 2008, le plafond de ressources, revalorisé périodiquement, donnant droit à la CMU-C est de 620,58 € par mois pour une personne seule en France métropolitaine.

### ► Carte 6 : source Pôle emploi

- **Champ** : les demandeurs d'emploi de catégorie 1 au 31.12.2007, c'est-à-dire les demandeurs d'emploi immédiatement disponibles (ayant exercé une activité réduite ou occasionnelle inférieure à 78 heures au cours du mois) à la recherche d'un emploi à durée indéterminée à temps plein.

Les demandeurs d'emploi de longue durée sont ceux inscrits à Pôle emploi depuis plus d'un an.

### ► Cartes 7 et 8 : source Insee

- **Champ** : les données utilisées proviennent des Déclarations Annuelles de Données Sociales (DADS) de l'année 2006. Le champ de l'exploitation des DADS par l'Insee couvre actuellement l'ensemble des employeurs et de leurs salariés, à l'exception des agents des organismes de l'État (titulaires ou non), des services domestiques, des activités extra-territoriales. En revanche, sont compris les collectivités territoriales et la fonction publique hospitalière, introduites de manière exhaustive depuis 1992. Sont inclus également les établissements publics à caractère industriel et commercial.



### Commune d'Aurillac

#### Représentation simple des contours

- Aurillac
- Limite quartiers IRIS



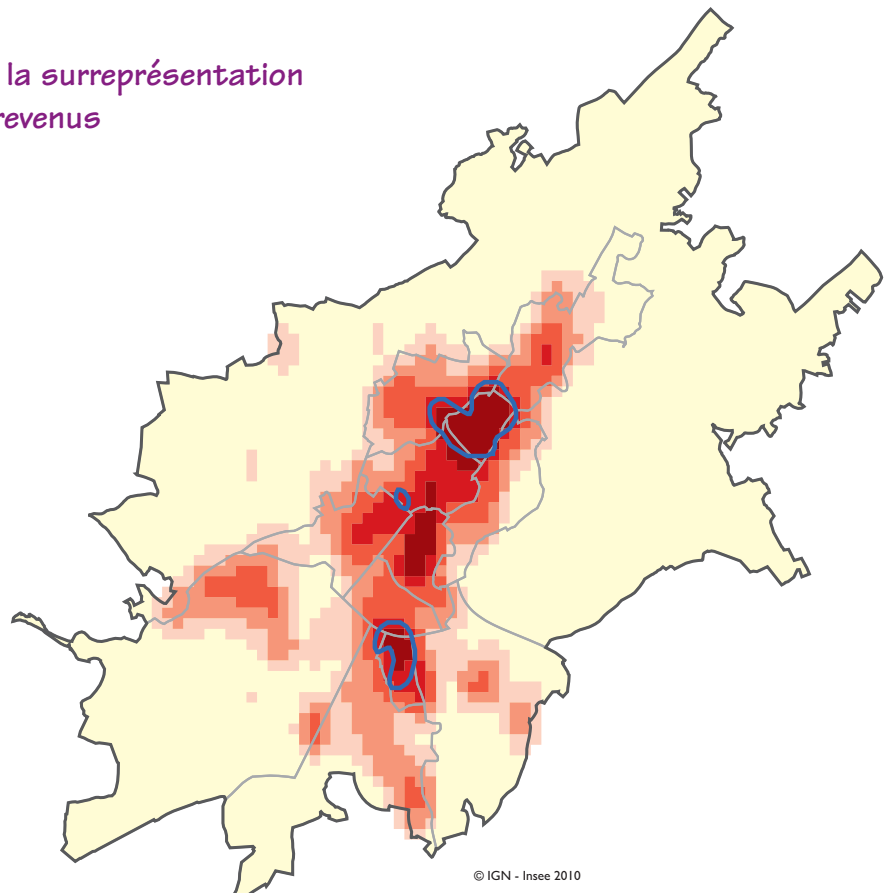
Source : Insee

© IGN - Insee 2010

### Les allocataires CAF et la surreprésentation de la population à bas revenus

#### Densité de la population étudiée

- Zone de surreprésentation
- Aurillac
- Limite quartiers IRIS

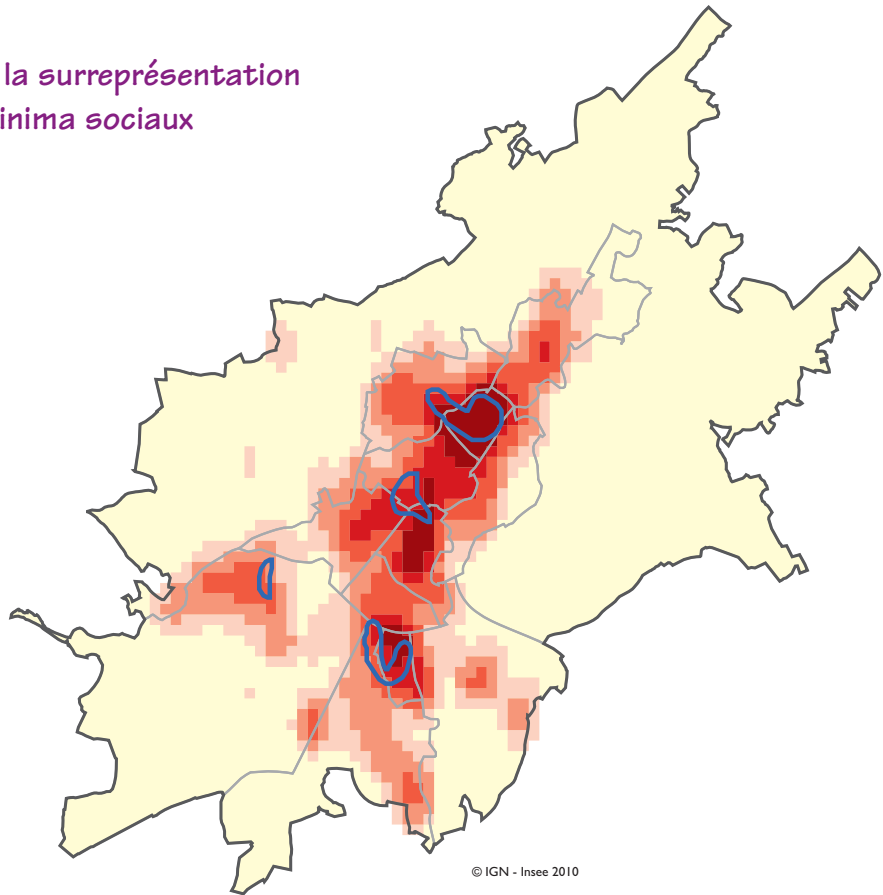
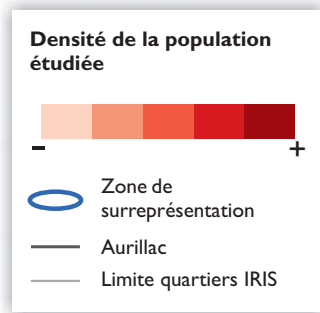


Source : CAF 31.12.2008

© IGN - Insee 2010



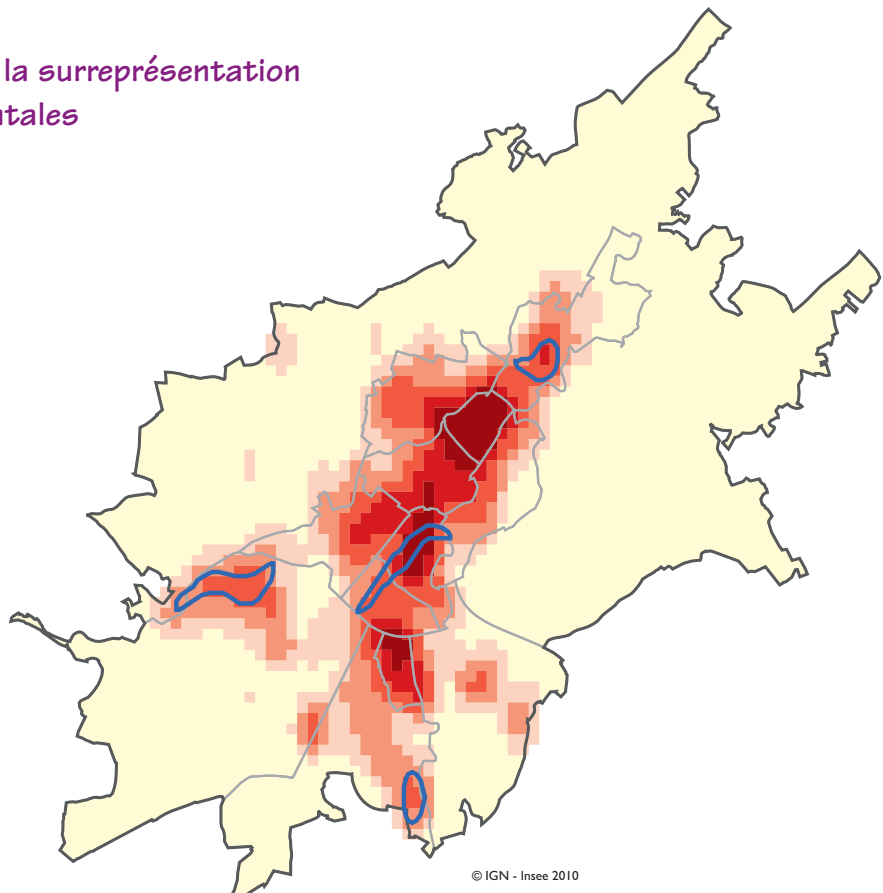
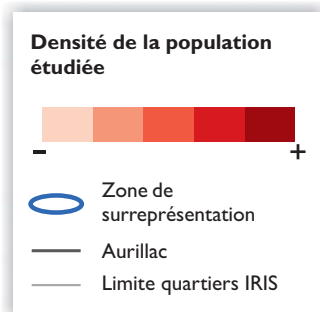
### Les allocataires CAF et la surreprésentation des bénéficiaires des minima sociaux



Source : CAF 31.12.2008

© IGN - Insee 2010

### Les allocataires CAF et la surreprésentation des familles monoparentales

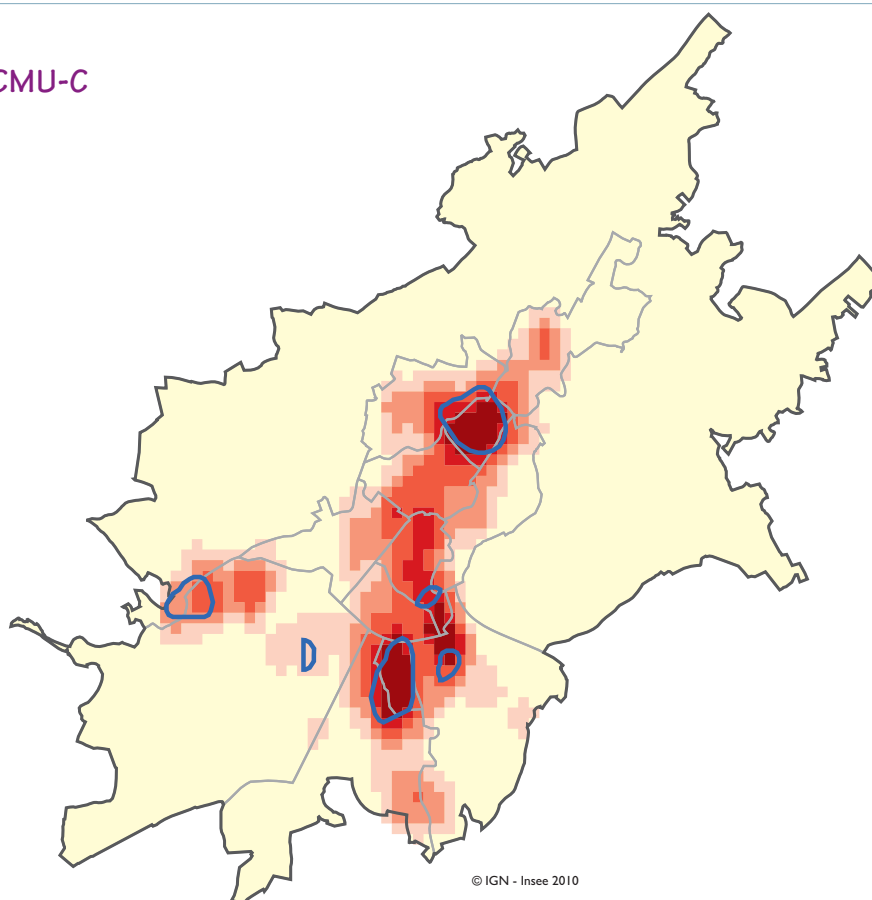
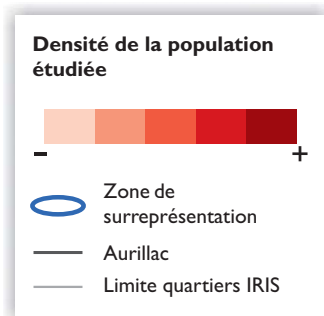


Source : CAF 31.12.2008

© IGN - Insee 2010



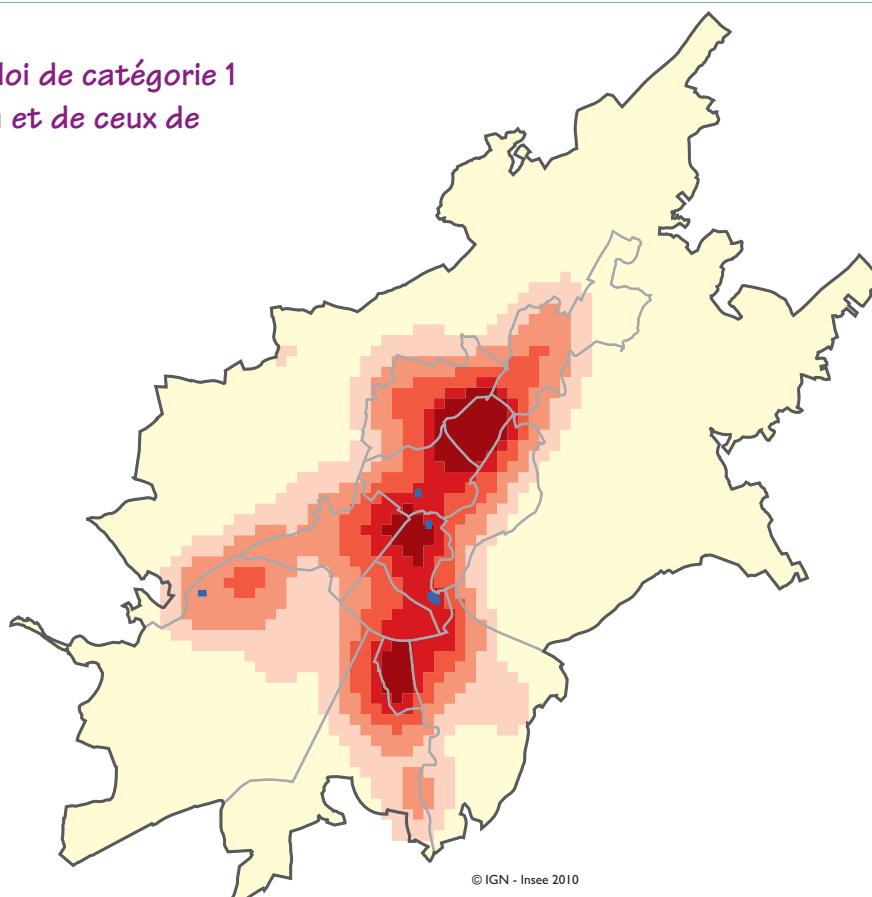
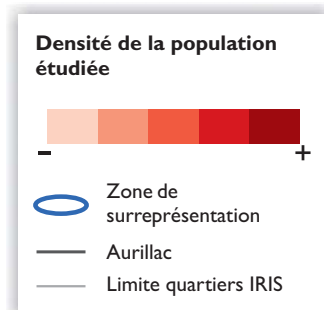
### Les bénéficiaires de la CMU-C



Source : CNAM 2008

© IGN - Insee 2010

### Les demandeurs d'emploi de catégorie 1 et la surreprésentation et de ceux de longue durée

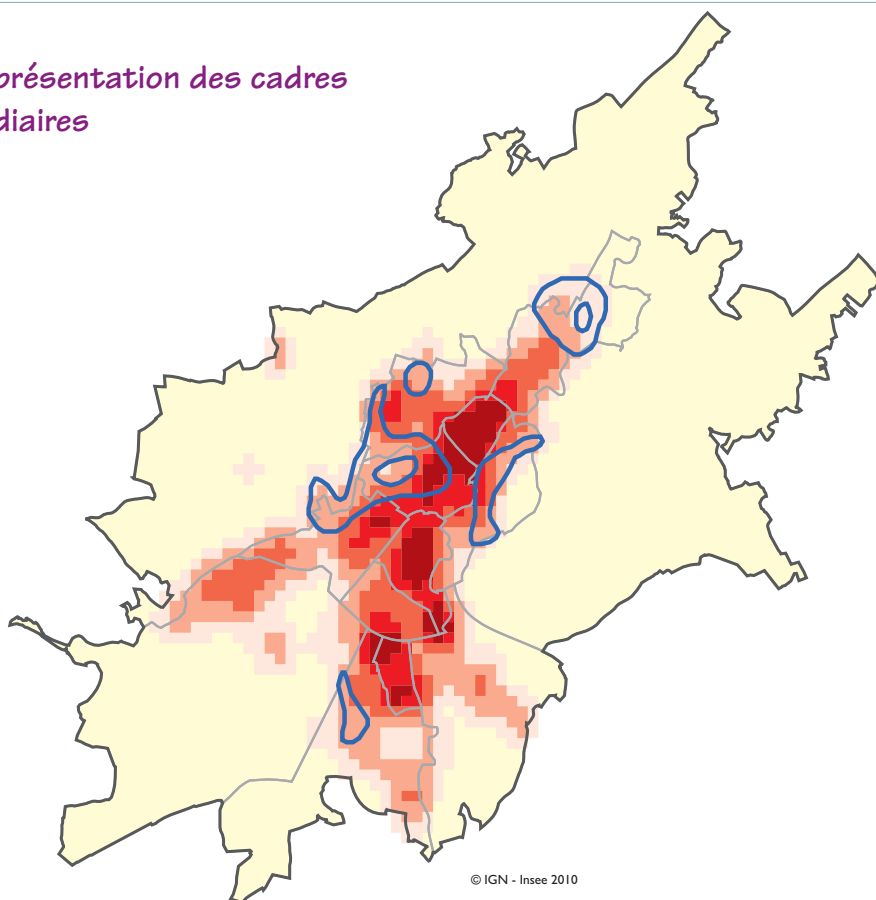
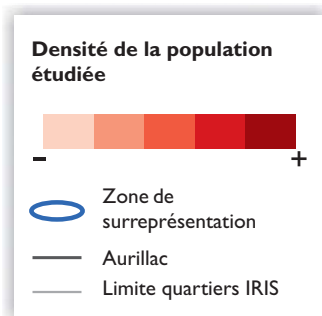


Source : Pôle emploi 31.12.2007

© IGN - Insee 2010



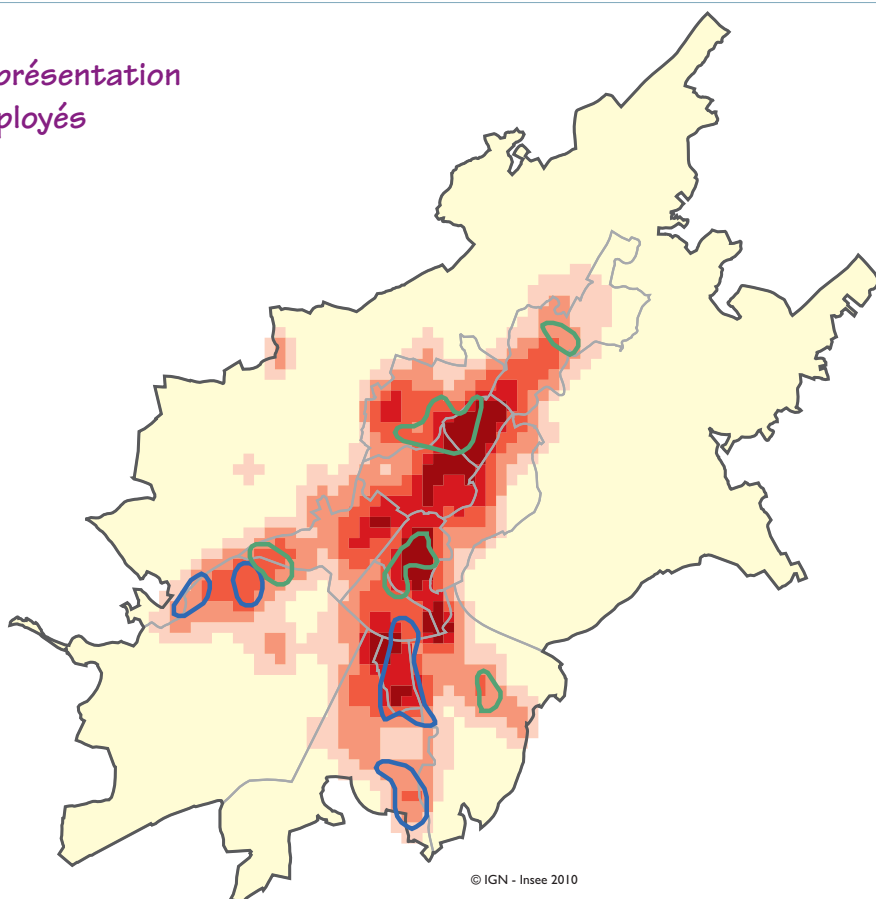
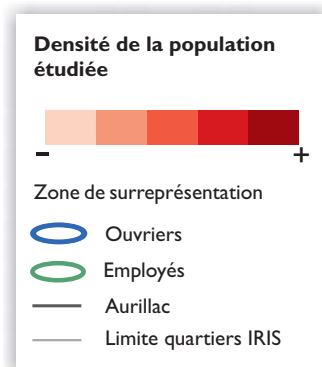
### Les salariés et la surreprésentation des cadres et professions intermédiaires



Source : Insee, DADS 2006

© IGN - Insee 2010

### Les salariés et la surreprésentation des ouvriers ou des employés



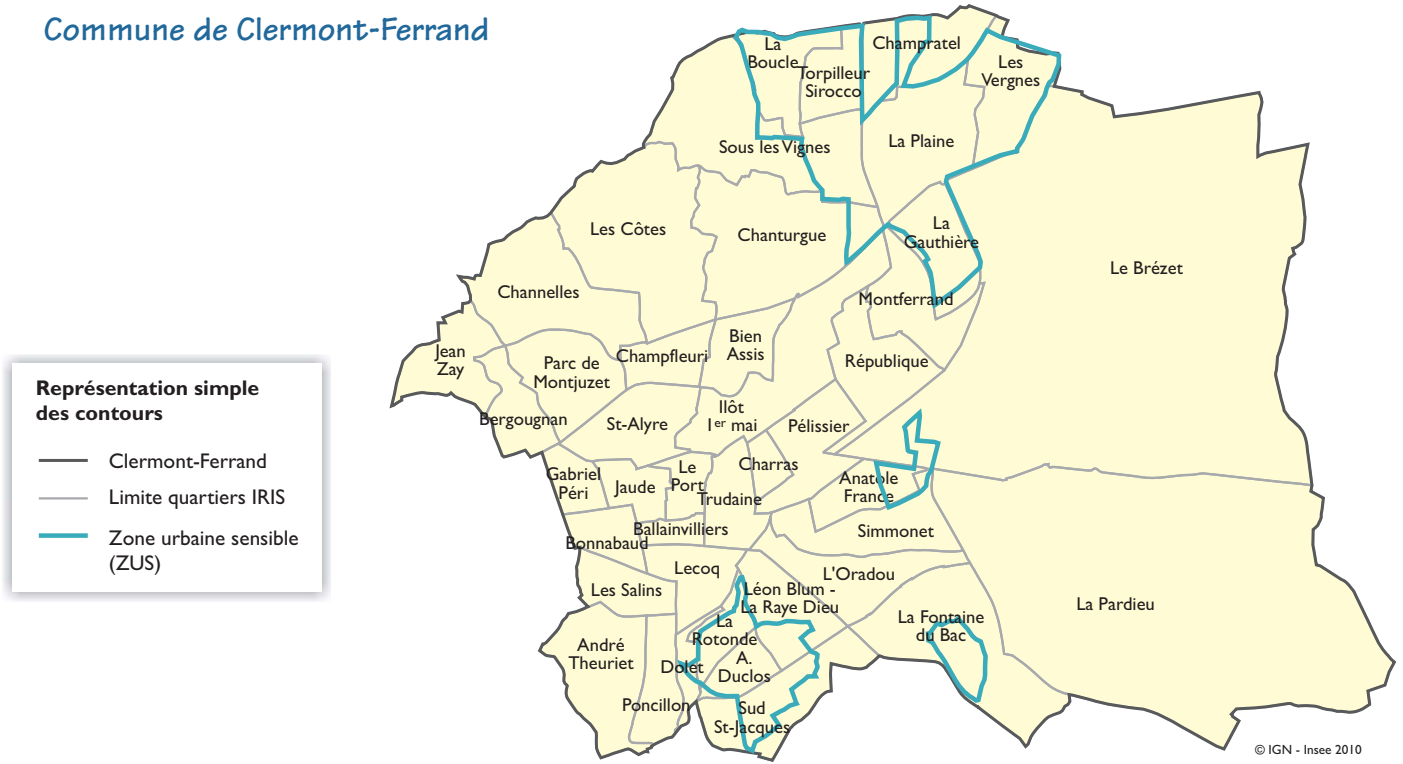
Source : Insee, DADS 2006

© IGN - Insee 2010



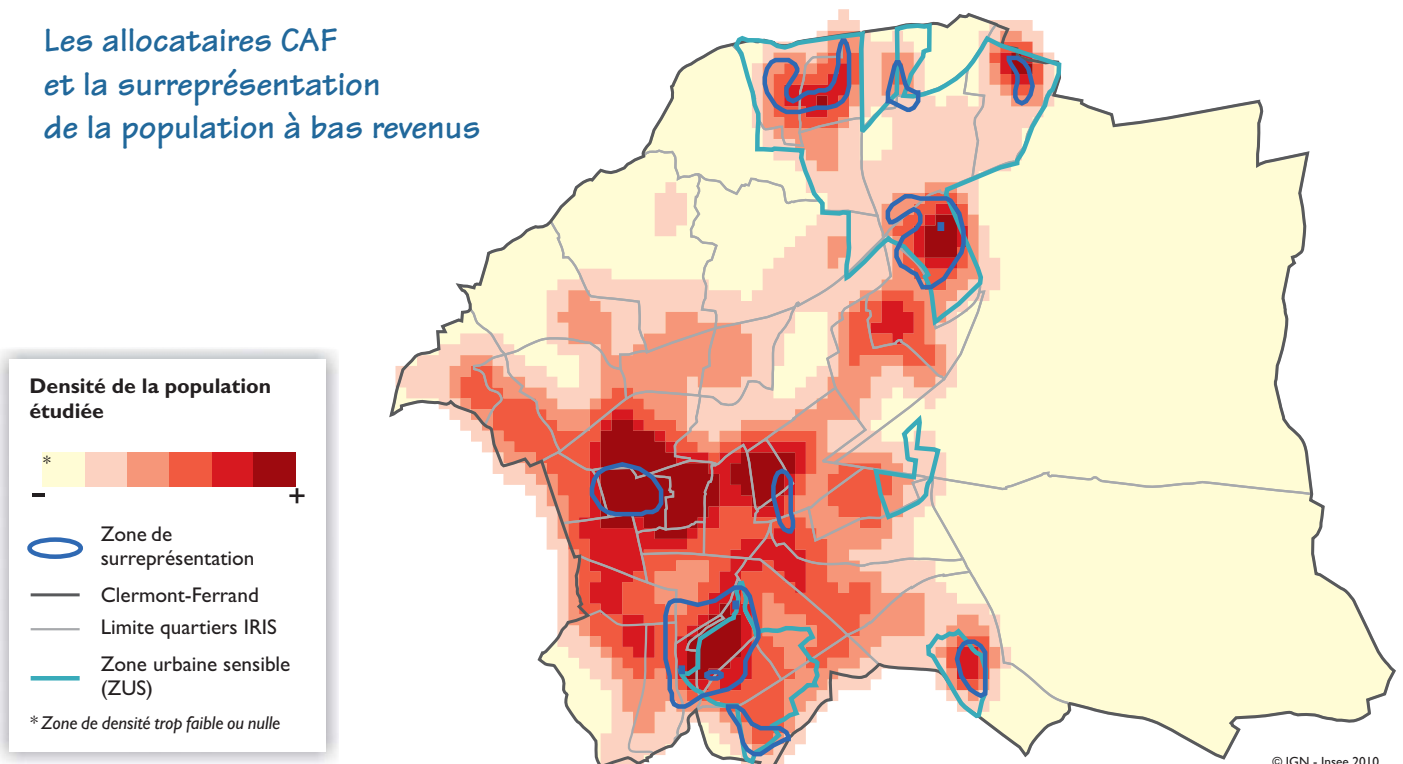


### Commune de Clermont-Ferrand



Source : Insee

### Les allocataires CAF et la surreprésentation de la population à bas revenus



Source : CAF 31.12.2008



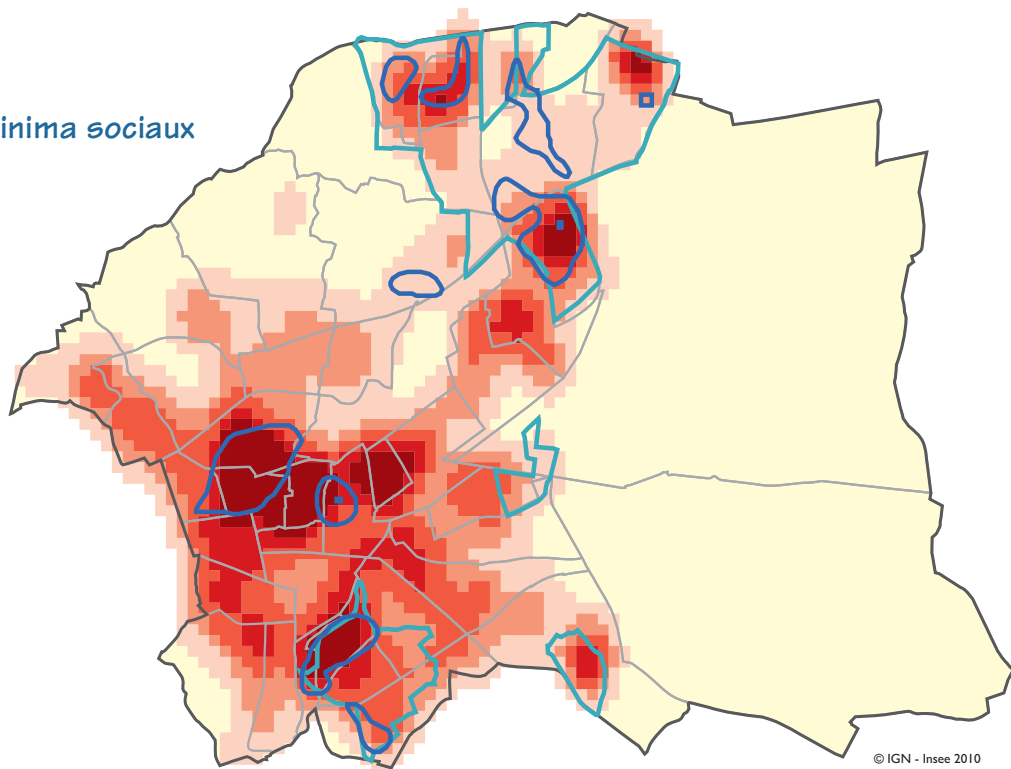
### Les allocataires CAF et la surreprésentation des bénéficiaires des minima sociaux

#### Densité de la population étudiée



- Zone de surreprésentation
- Clermont-Ferrand
- Limite quartiers IRIS
- Zone urbaine sensible (ZUS)

\* Zone de densité trop faible ou nulle



© IGN - Insee 2010

Source : CAF 31.12.2008

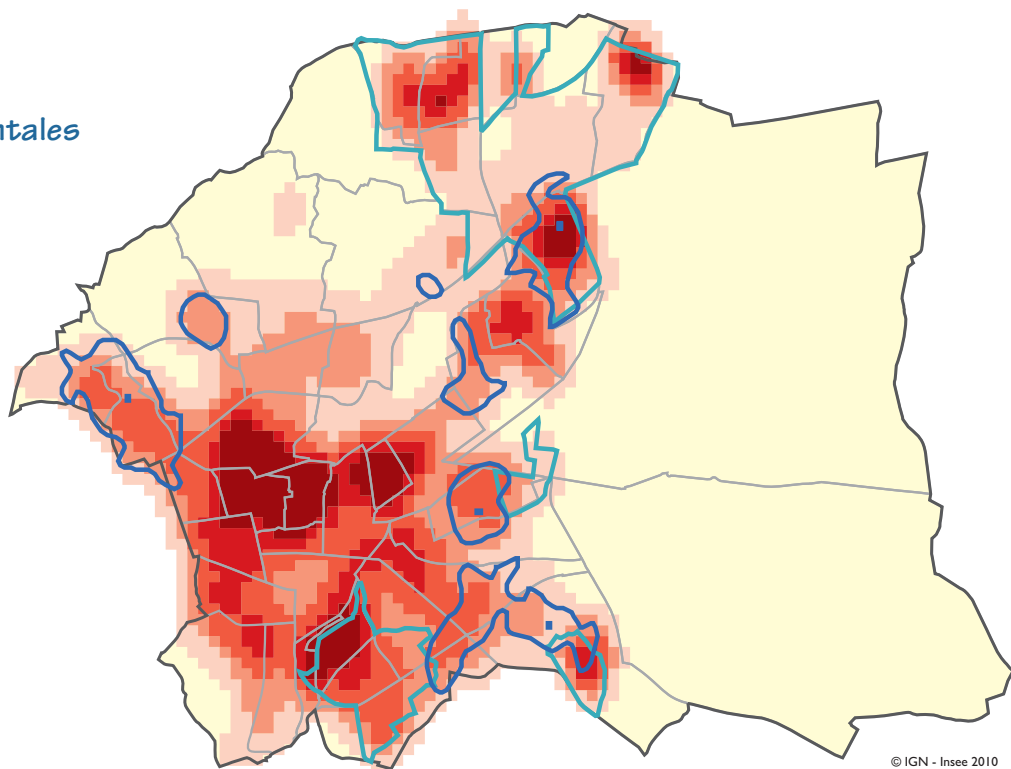
### Les allocataires CAF et la surreprésentation des familles monoparentales

#### Densité de la population étudiée



- Zone de surreprésentation
- Clermont-Ferrand
- Limite quartiers IRIS
- Zone urbaine sensible (ZUS)

\* Zone de densité trop faible ou nulle



© IGN - Insee 2010

Source : CAF 31.12.2008



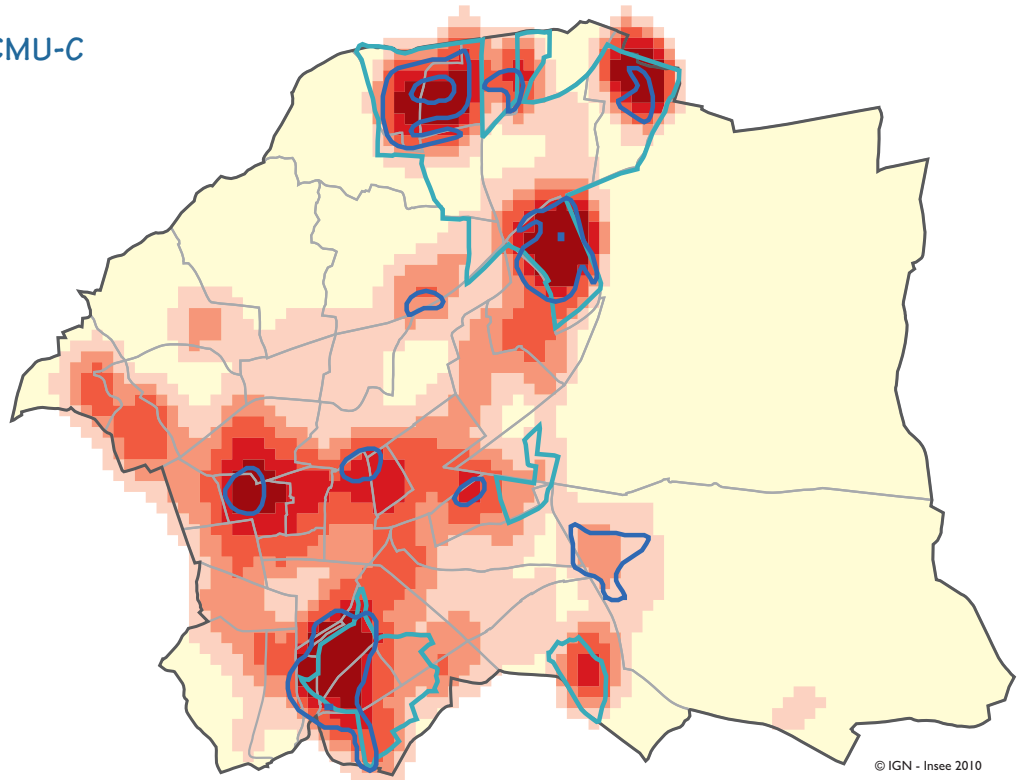
### Les bénéficiaires de la CMU-C

#### Densité de la population étudiée



- Zone de surreprésentation
- Clermont-Ferrand
- Limite quartiers IRIS
- Zone urbaine sensible (ZUS)

\* Zone de densité trop faible ou nulle



© IGN - Insee 2010

Source : CNAM 2008

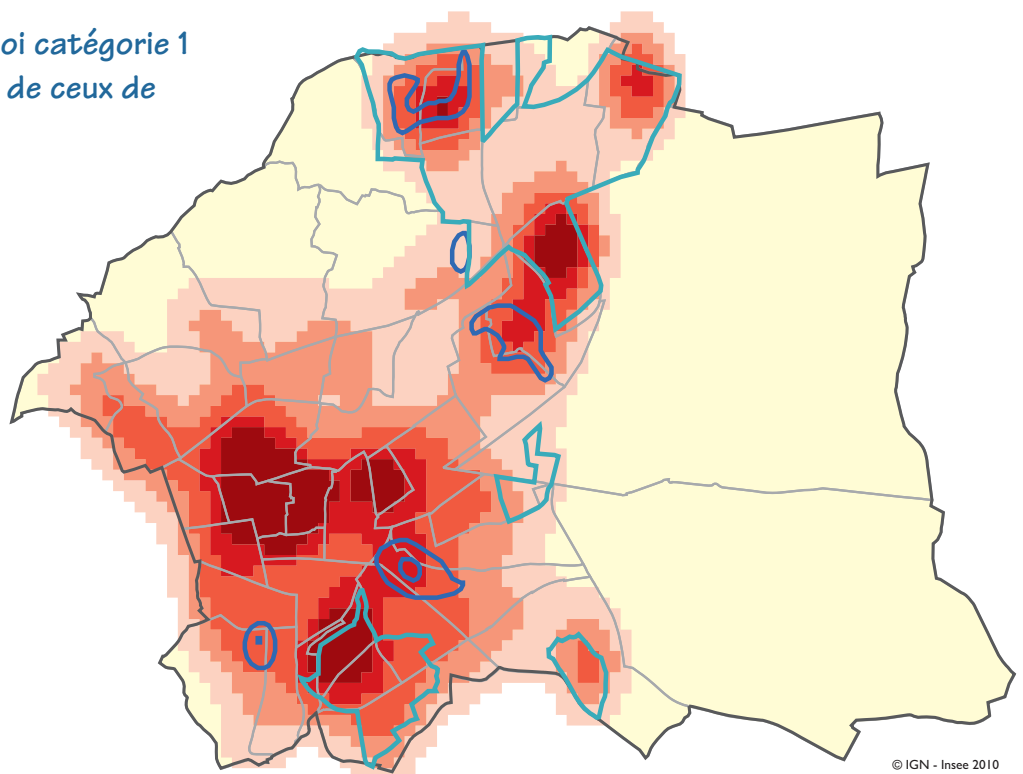
### Les demandeurs d'emploi catégorie 1 et la surreprésentation de ceux de longue durée

#### Densité de la population étudiée



- Zone de surreprésentation
- Clermont-Ferrand
- Limite quartiers IRIS
- Zone urbaine sensible (ZUS)

\* Zone de densité trop faible ou nulle



© IGN - Insee 2010

Source : Pôle emploi 2007



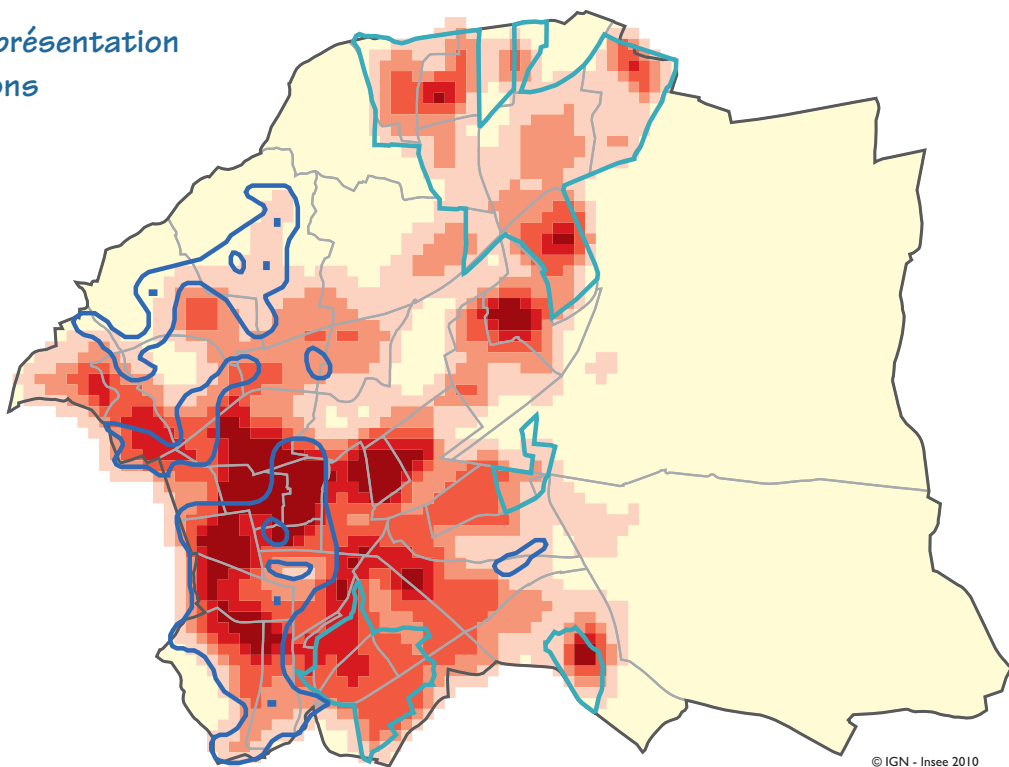
### Les salariés et la surreprésentation des cadres et professions intermédiaires

Densité de la population étudiée



- Zone de surreprésentation
- Clermont-Ferrand
- Limite quartiers IRIS
- Zone urbaine sensible (ZUS)

\* Zone de densité trop faible ou nulle



© IGN - Insee 2010

Source : Insee, DADS 2006

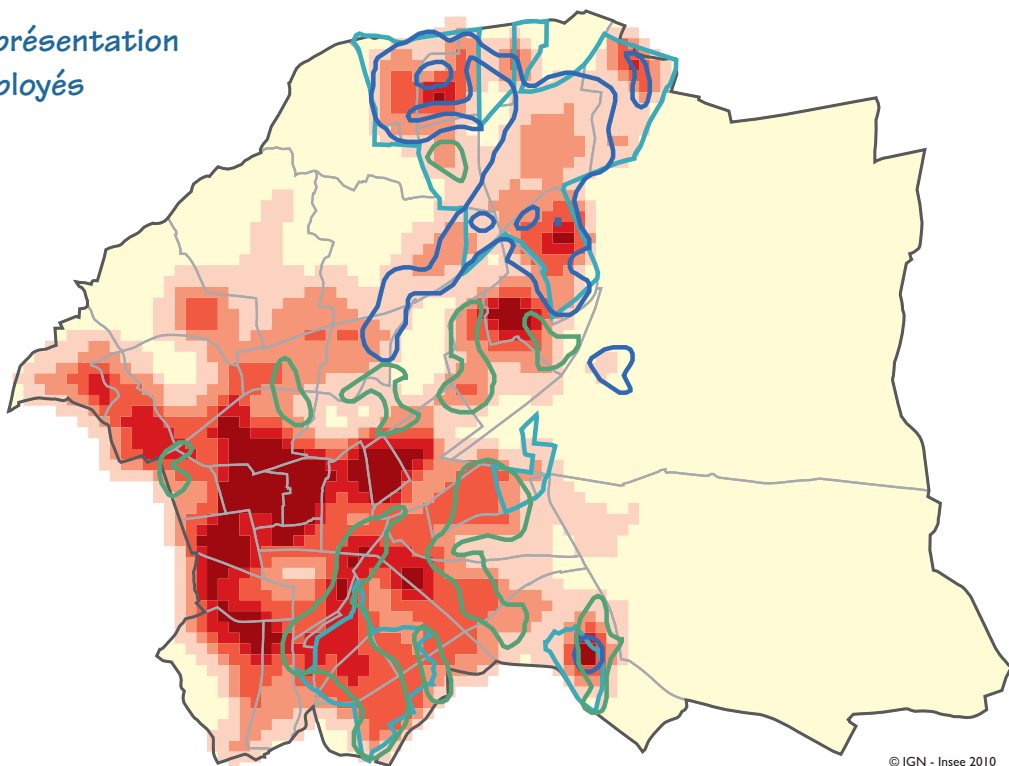
### Les salariés et la surreprésentation des ouvriers ou des employés

Densité de la population étudiée



- Zone de surreprésentation
- Ouvriers
- Employés
- Clermont-Ferrand
- Limite quartiers IRIS
- Zone urbaine sensible (ZUS)

\* Zone de densité trop faible ou nulle



© IGN - Insee 2010

Source : Insee, DADS 2006



### Commune de Montluçon

#### Représentation simple des contours

- Montluçon
- Limite quartiers IRIS
- Zone urbaine sensible (ZUS)



© IGN - Insee 2010

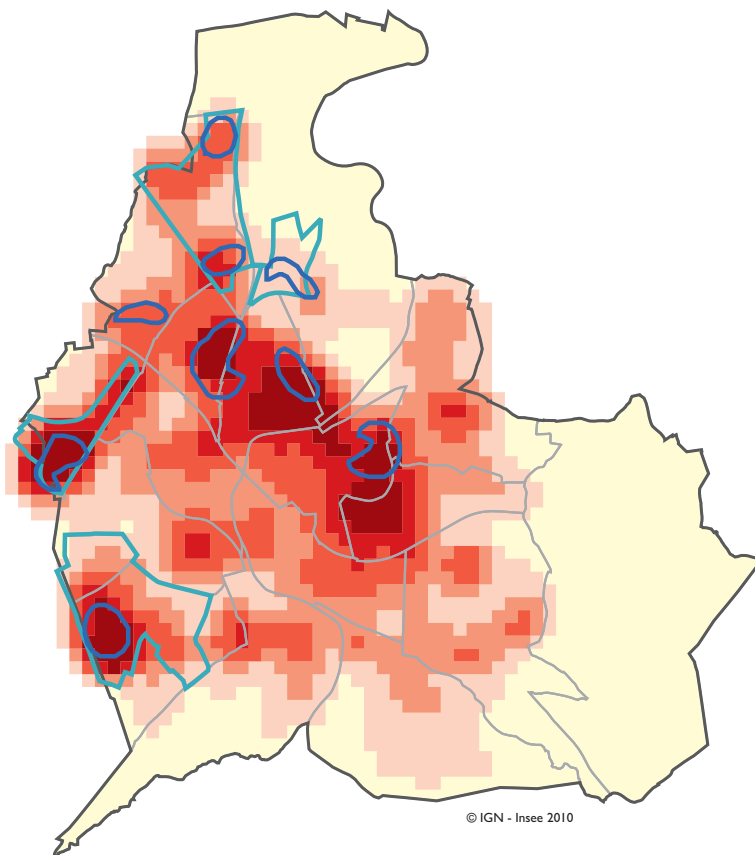
Source : Insee

### Les allocataires CAF et la surreprésentation de la population à bas revenus

#### Densité de la population étudiée

- \* [Color scale from light yellow to dark red]
- Zone de surreprésentation
- Montluçon
- Limite quartiers IRIS
- Zone urbaine sensible (ZUS)

\* Zone de densité trop faible ou nulle

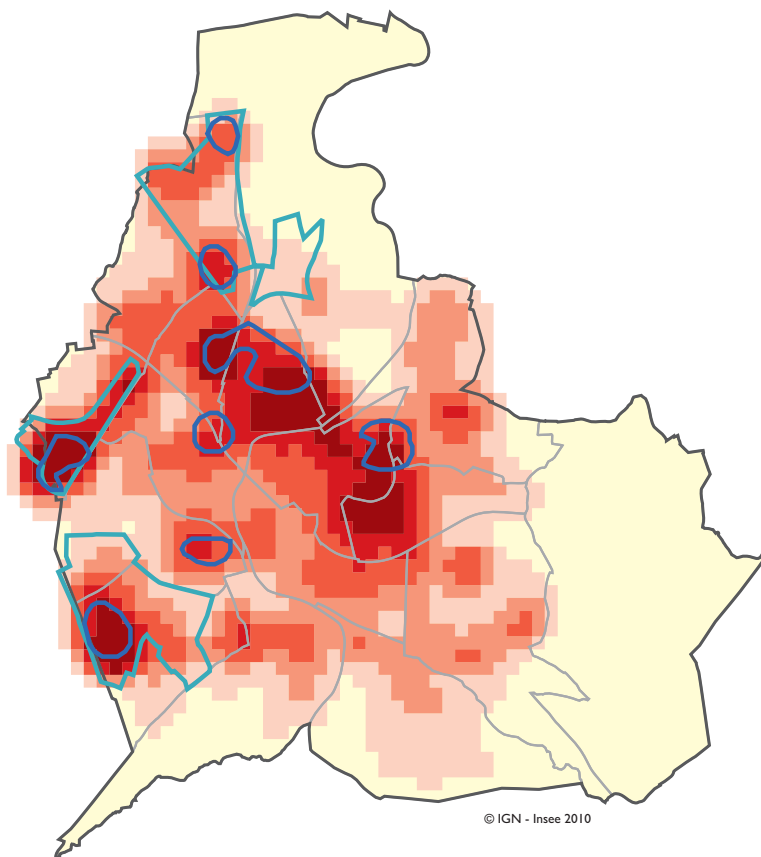
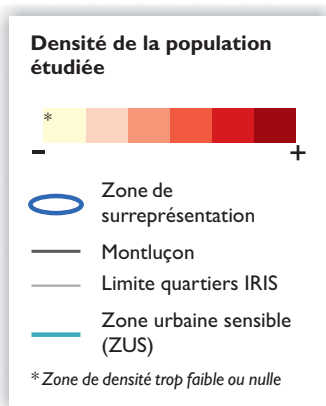


© IGN - Insee 2010

Source : CAF 31.12.2008

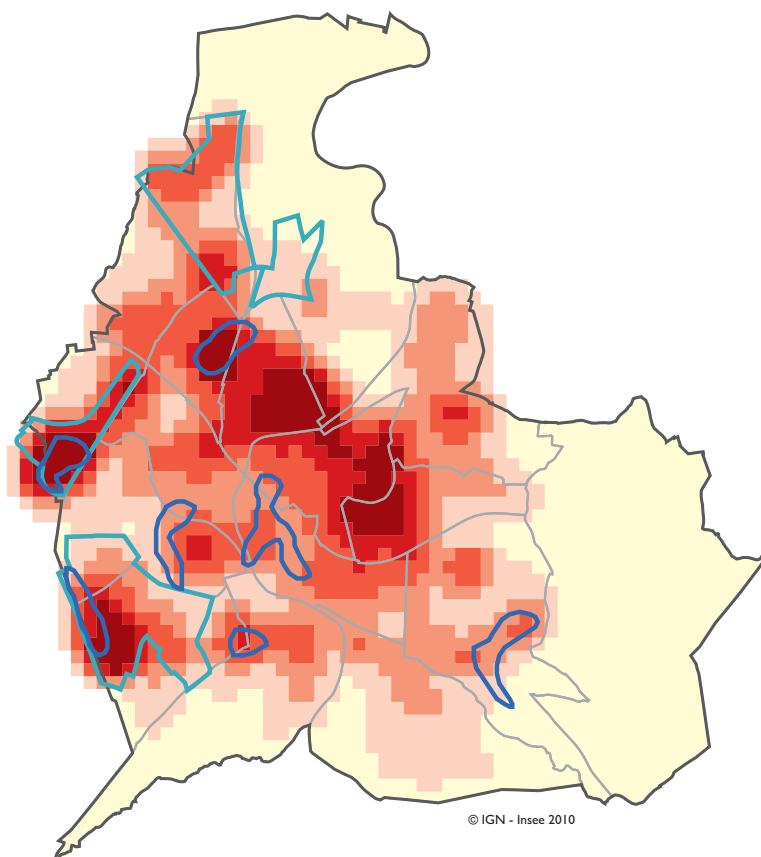
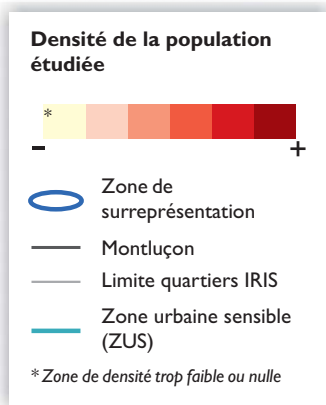


### Les allocataires CAF et la surreprésentation des bénéficiaires des minimas sociaux



Source : CAF 31.12.2008

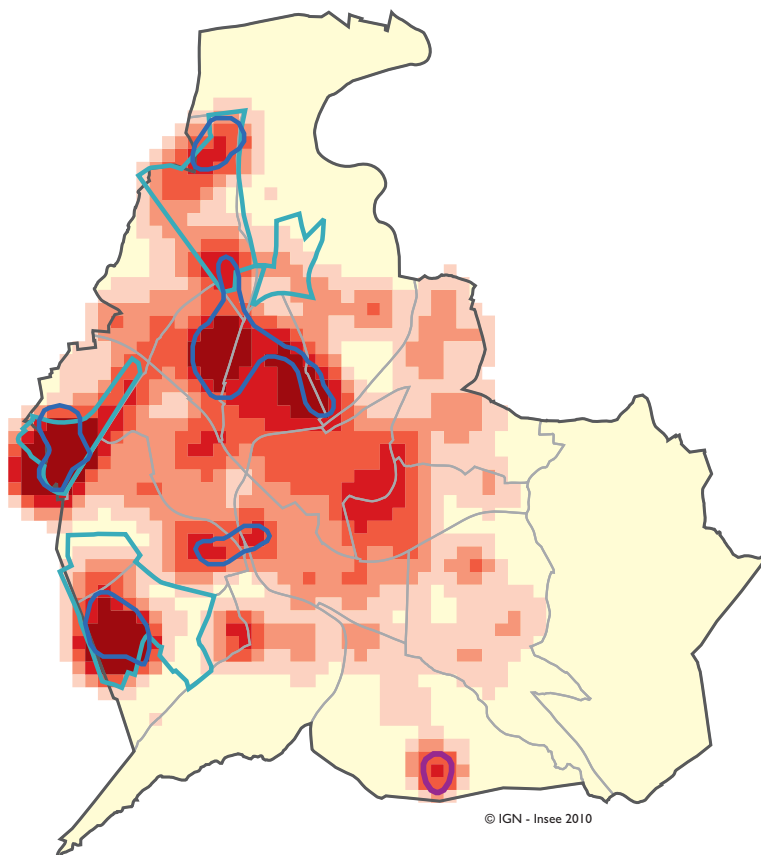
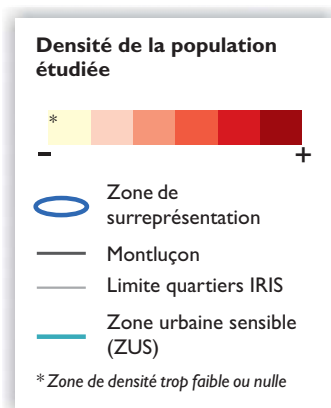
### Les allocataires CAF et la surreprésentation des familles monoparentales



Source : CAF 31.12.2008

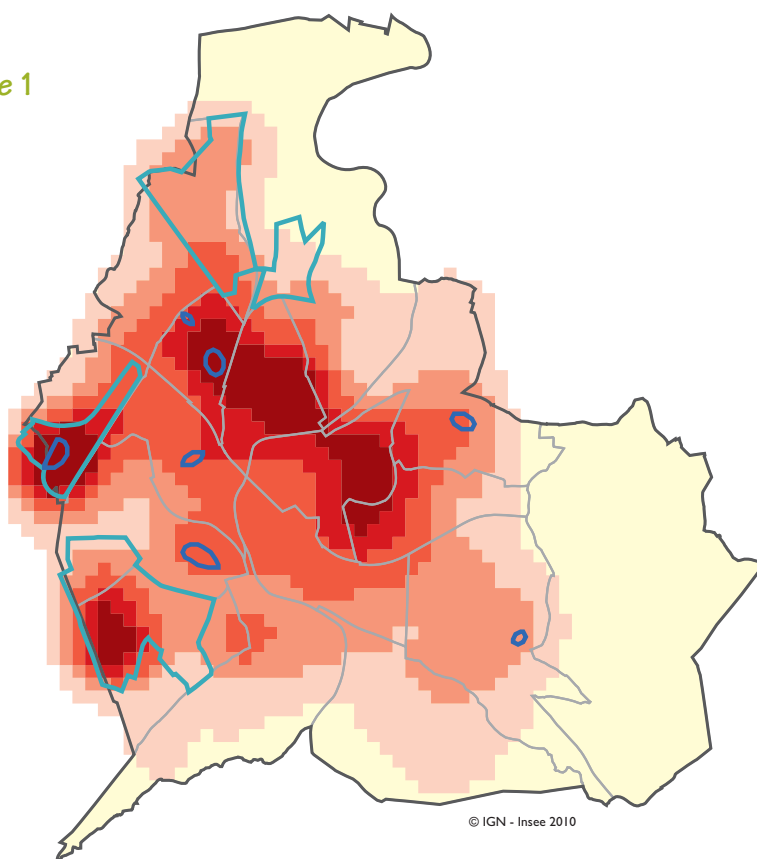
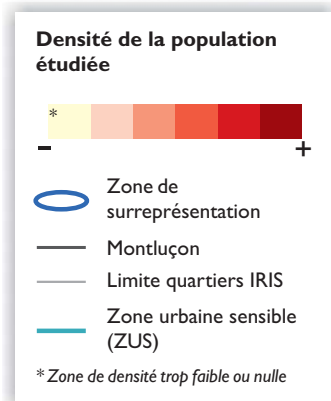


### Les bénéficiaires de la CMU-C



Source : CNAM 2008

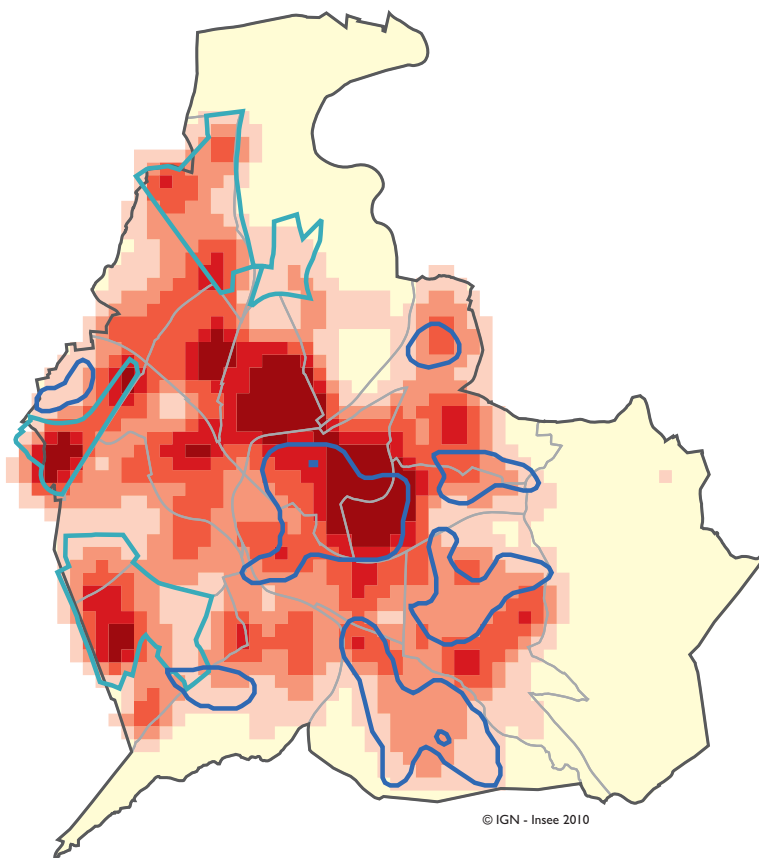
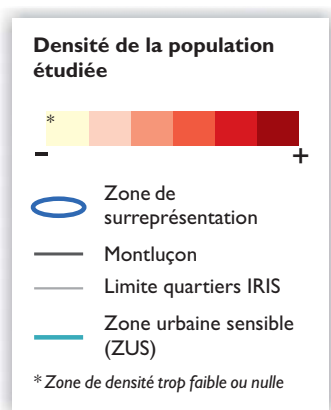
### Les demandeurs d'emploi de catégorie 1 et la surreprésentation de ceux de longue durée



Source : Pôle emploi 2007

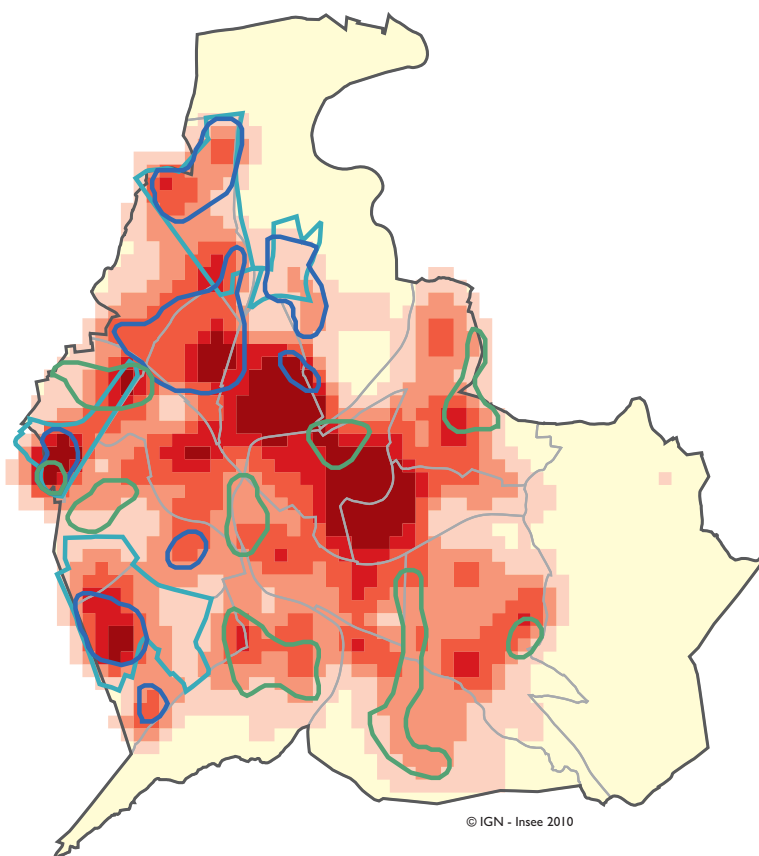
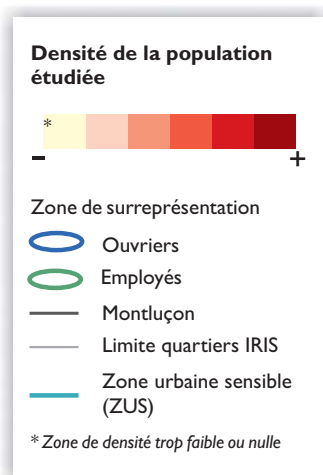


### Les salariés et la surreprésentation des cadres et professions intermédiaires



Source : Insee, DADS 2006

### Les salariés et la surreprésentation des ouvriers ou des employés

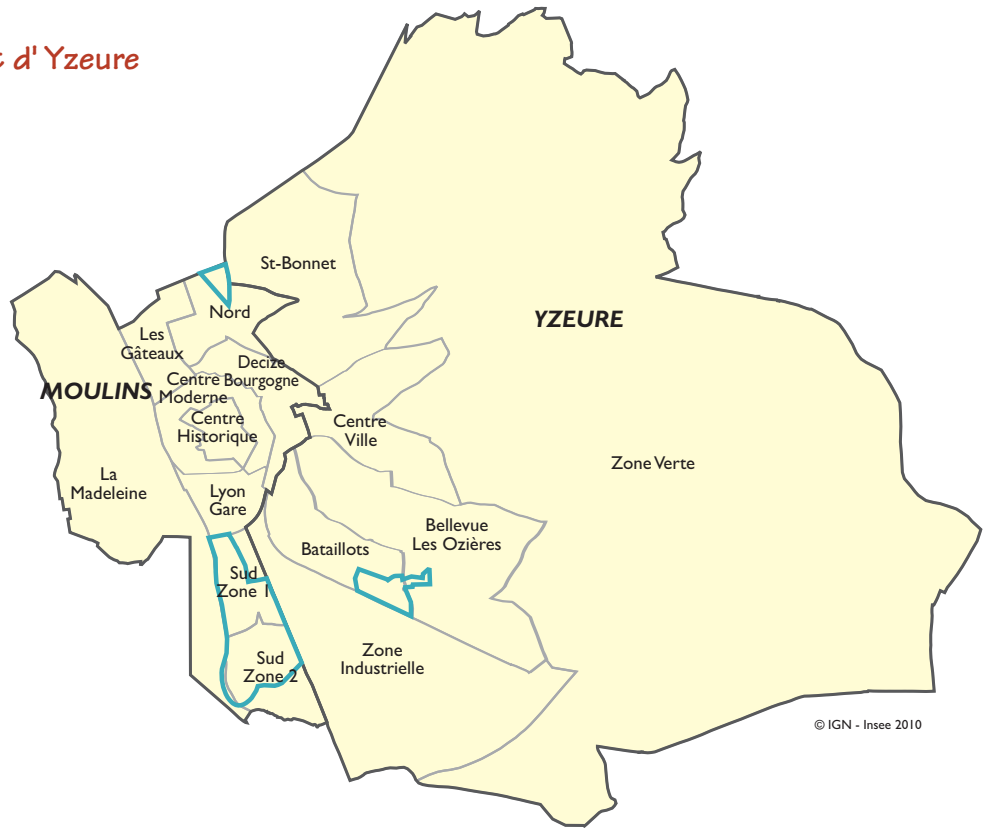


Source : Insee, DADS 2006





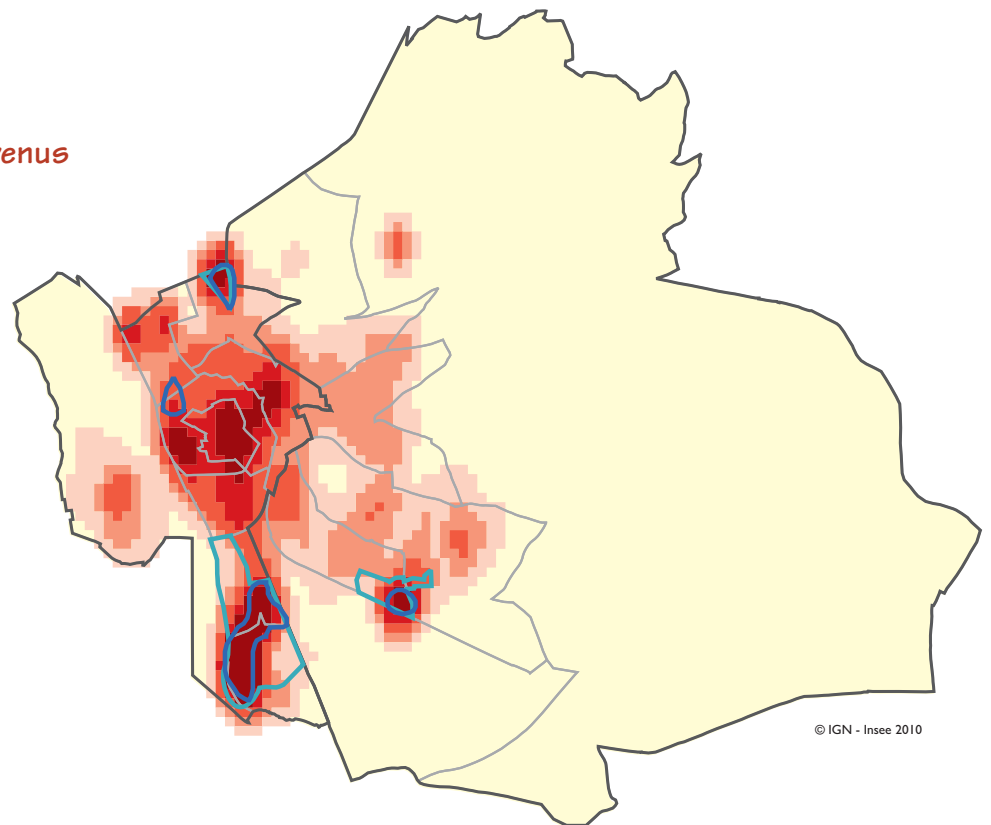
### Communes de Moulins et d'Yzeure



© IGN - Insee 2010

Source : Insee

### Les allocataires CAF et la surreprésentation de la population à bas revenus

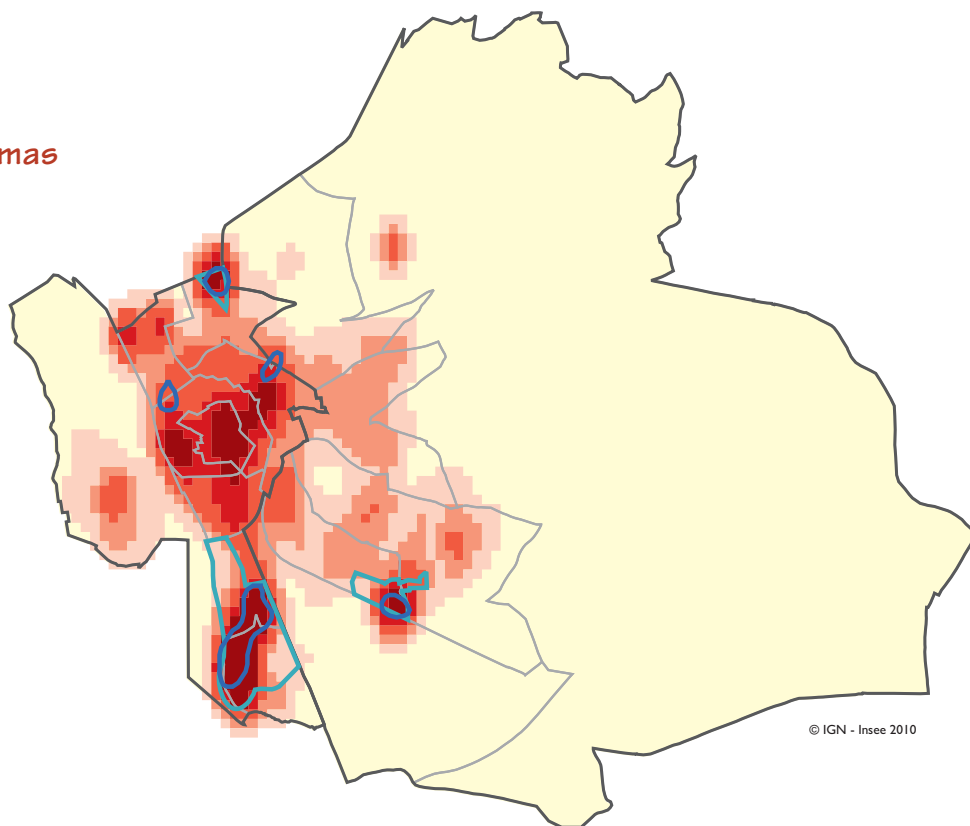
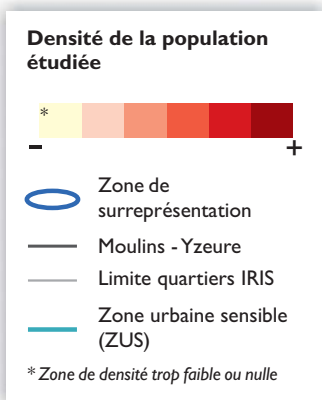


© IGN - Insee 2010

Source : CAF 31.12.2008

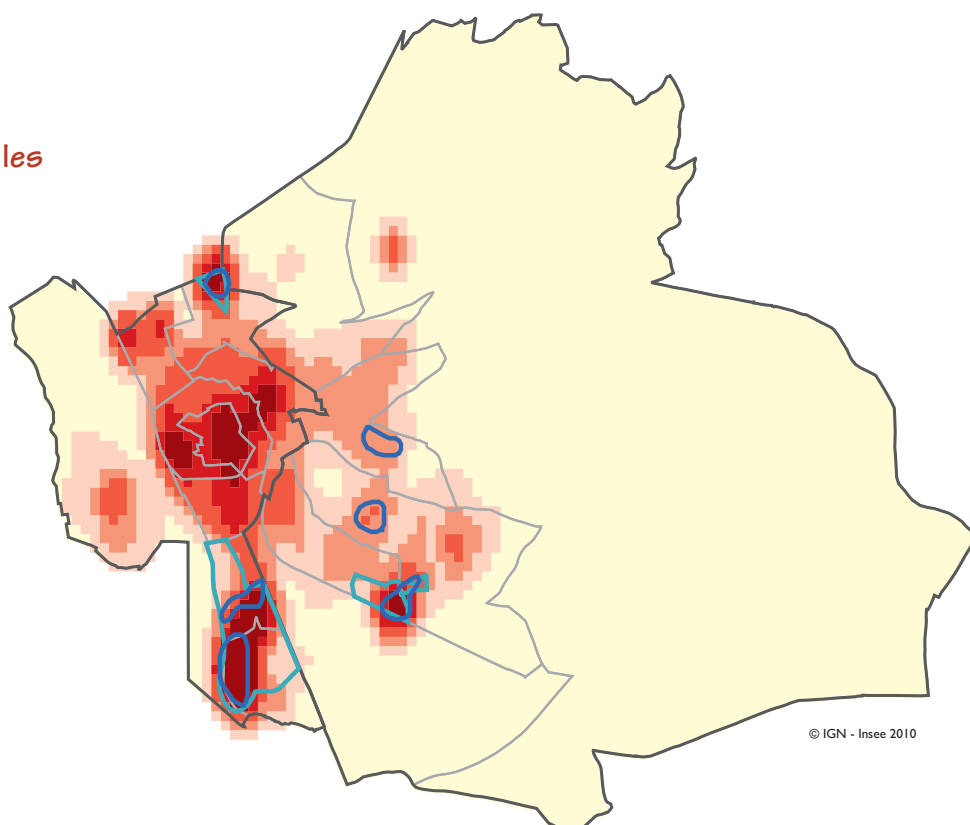
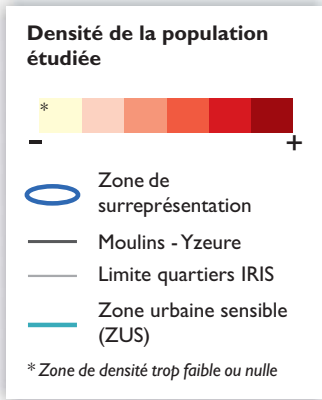


### Les allocataires CAF et la surreprésentation des bénéficiaires des minimas sociaux



Source : CAF 31.12.2008

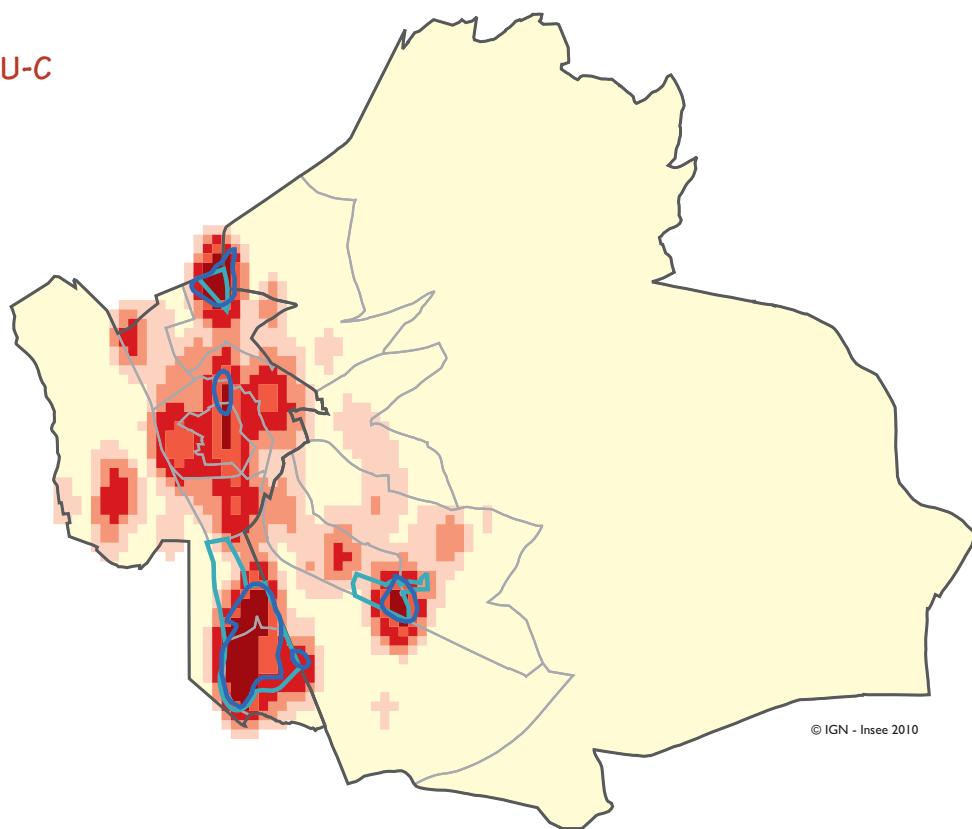
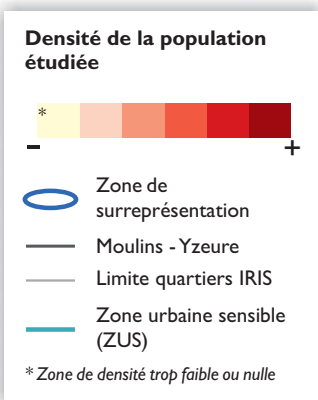
### Les allocataires CAF et la surreprésentation des familles monoparentales



Source : CAF 31.12.2008



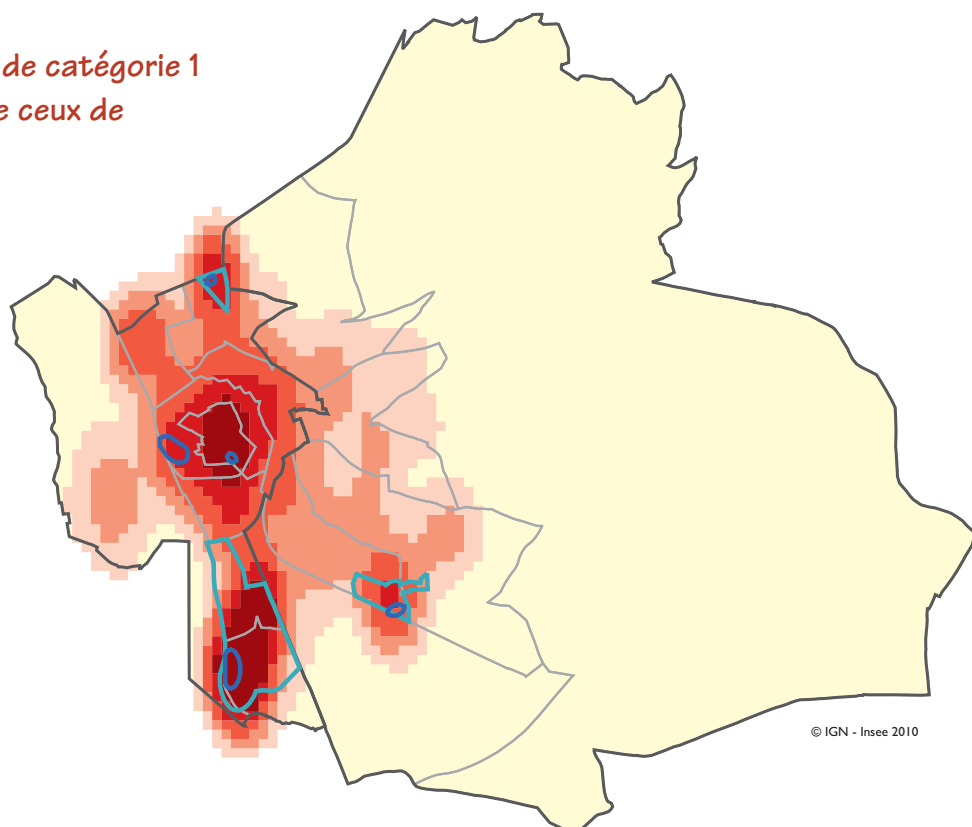
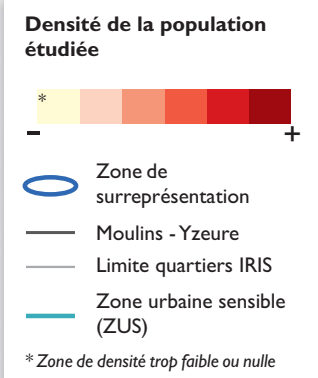
### Les bénéficiaires de la CMU-C



© IGN - Insee 2010

Source : CNAM 2008

### Les demandeurs d'emploi de catégorie 1 et la surreprésentation de ceux de longue durée

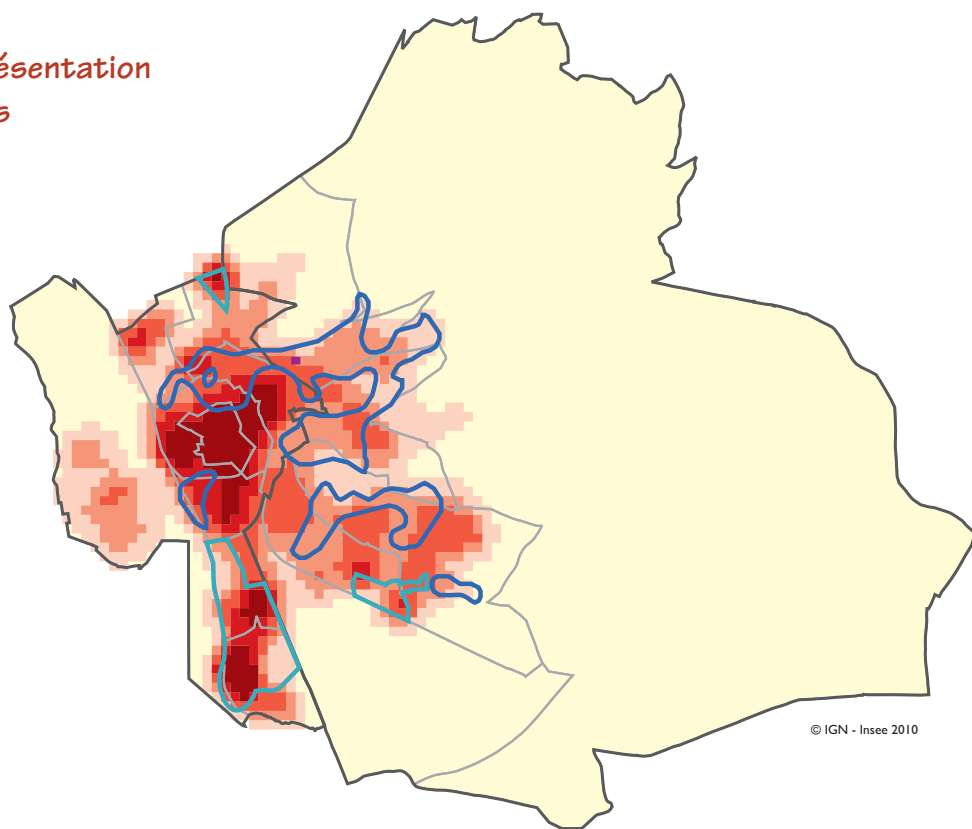
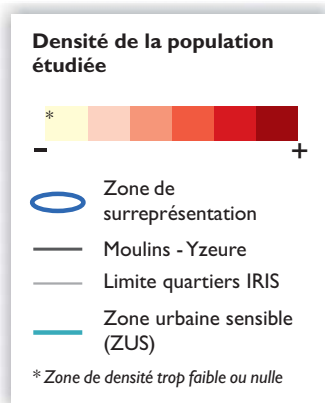


© IGN - Insee 2010

Source : Pôle emploi 2007



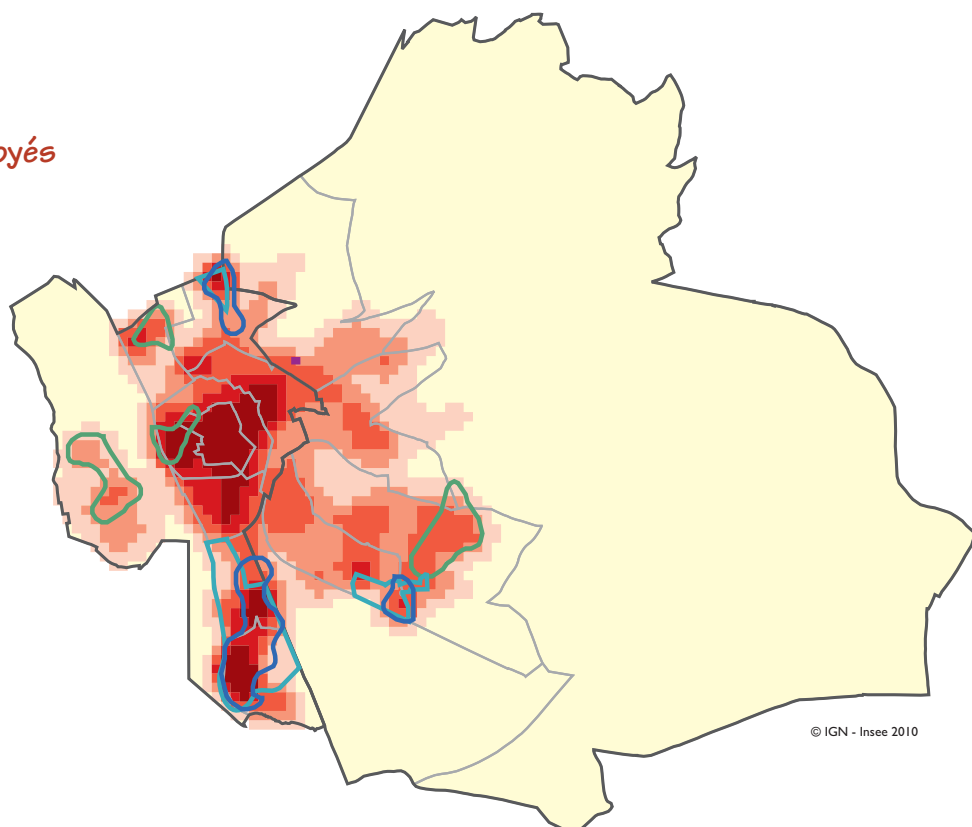
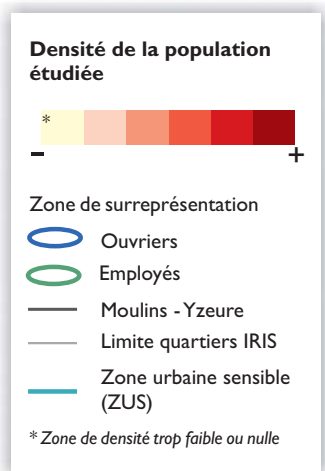
### Les salariés et la surreprésentation des cadres et professions intermédiaires



© IGN - Insee 2010

Source : Insee, DADS 2006

### Les salariés et la surreprésentation des ouvriers ou des employés



© IGN - Insee 2010

Source : Insee, DADS 2006

## Commune du Puy-en-Velay

### Représentation simple des contours

- Le Puy-en-Velay
- Limite quartiers IRIS
- Zone urbaine sensible (ZUS)

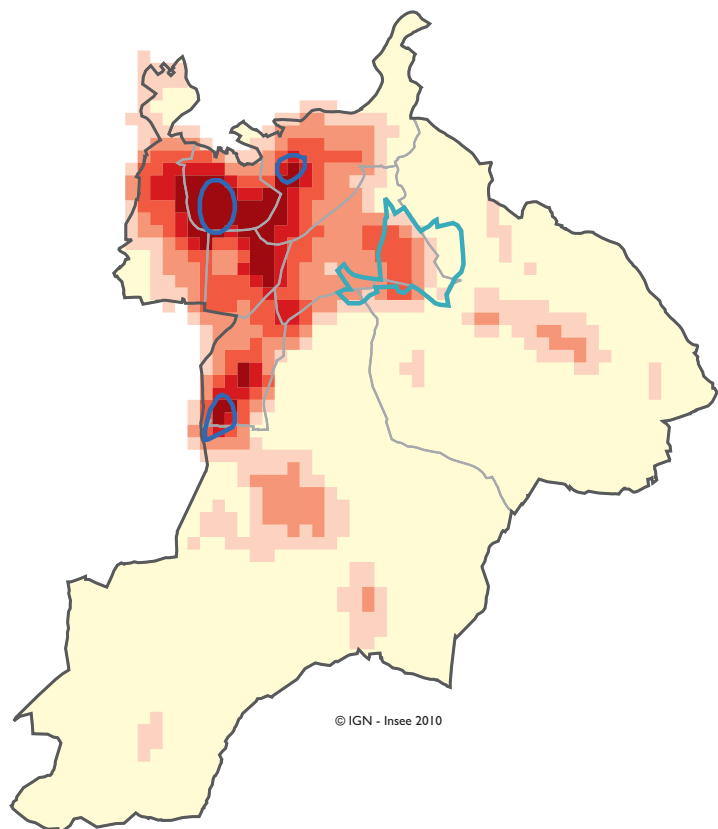


Source : Insee

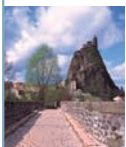
## Les allocataires CAF et la surreprésentation de la population à bas revenus

### Densité de la population étudiée

- \* — — — — — +
- Zone de surreprésentation
- Le Puy-en-Velay
- Limite quartiers IRIS
- Zone urbaine sensible (ZUS)
- \* Zone de densité trop faible ou nulle



Source : CAF 31.12.2008



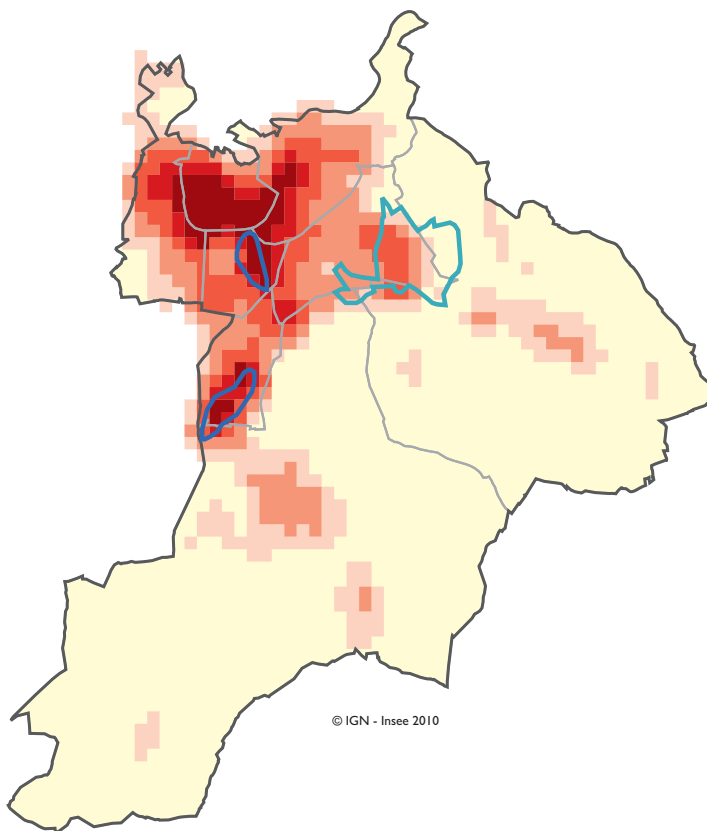
### Les allocataires CAF et la surreprésentation des bénéficiaires des minima sociaux

Densité de la population étudiée



- Zone de surreprésentation
- Le Puy-en-Velay
- Limite quartiers IRIS
- Zone urbaine sensible (ZUS)

\* Zone de densité trop faible ou nulle



© IGN - Insee 2010

Source : CAF 31.12.2008

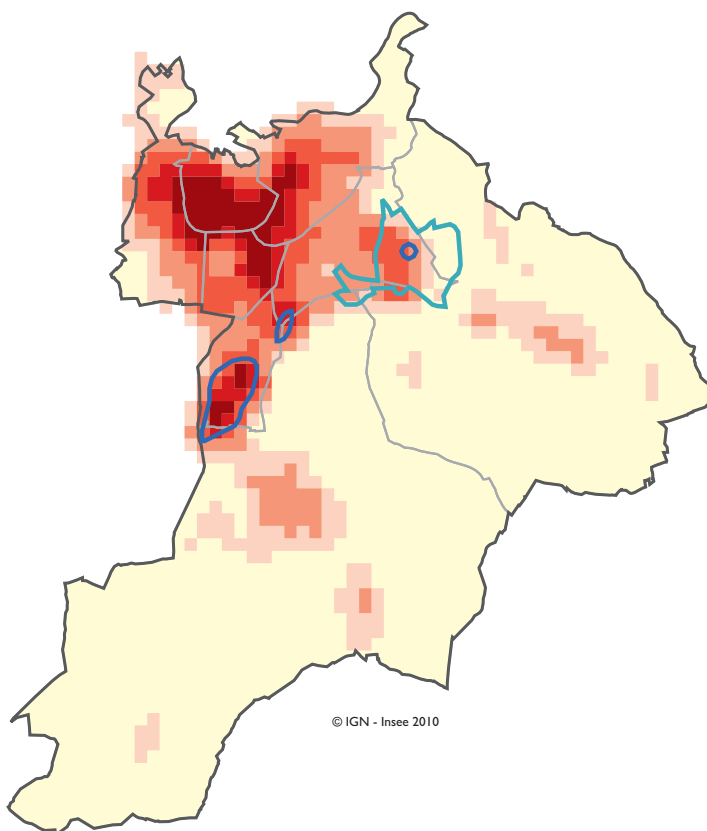
### Les allocataires CAF et la surreprésentation des familles monoparentales

Densité de la population étudiée



- Zone de surreprésentation
- Le Puy-en-Velay
- Limite quartiers IRIS
- Zone urbaine sensible (ZUS)

\* Zone de densité trop faible ou nulle

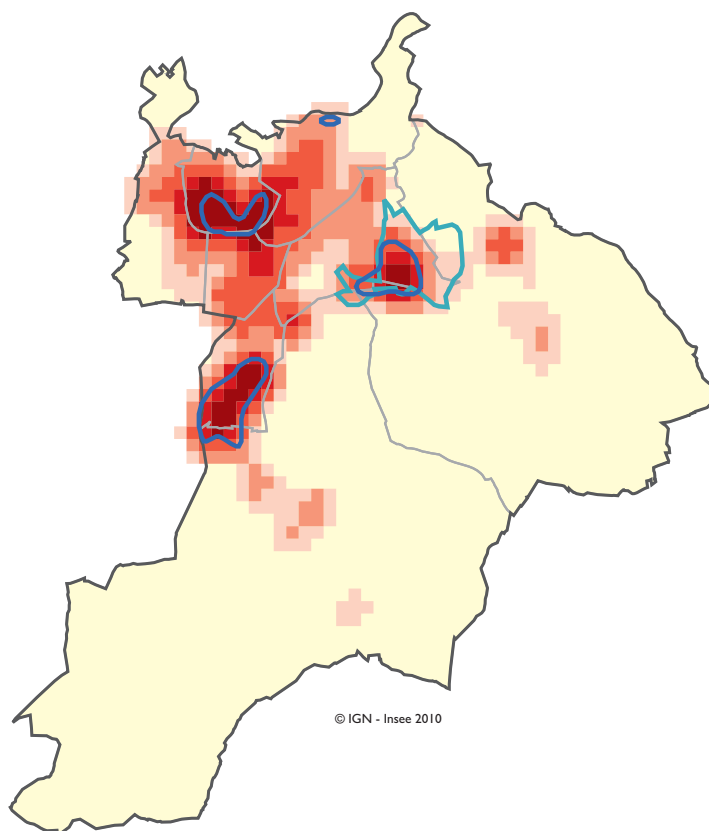
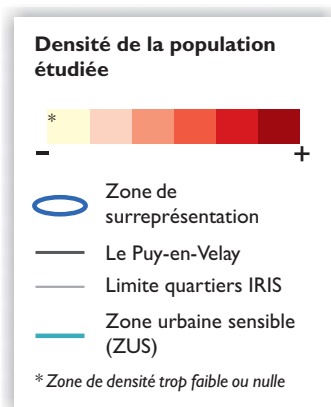


© IGN - Insee 2010

Source : CAF 31.12.2008

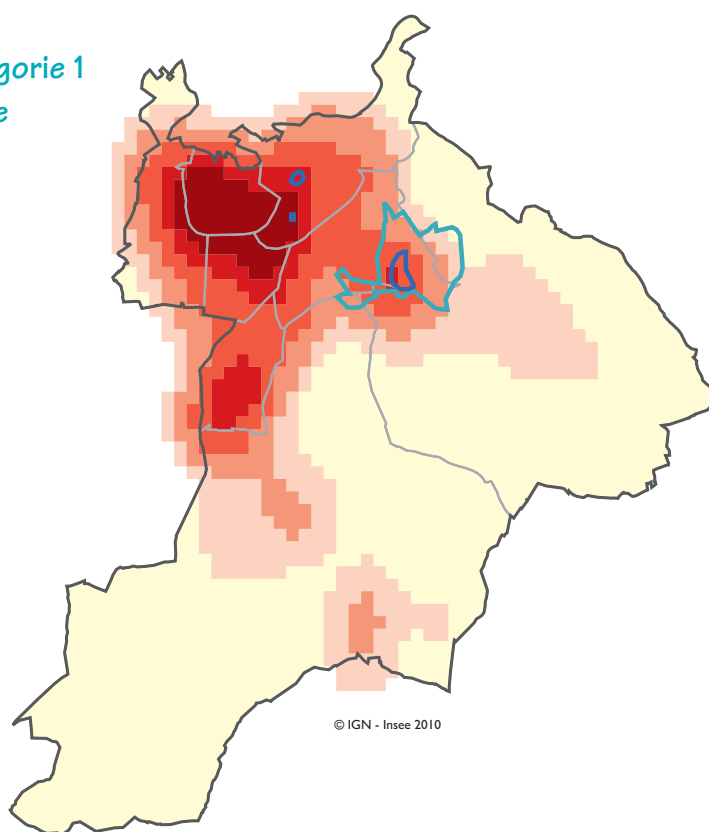
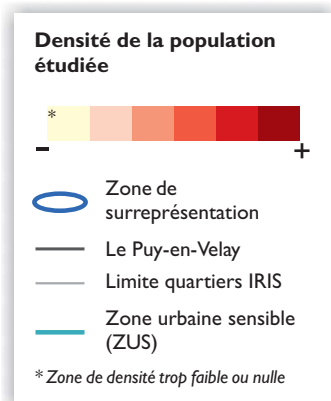


### Les bénéficiaires de la CMU-C



Source : CNAM 2008

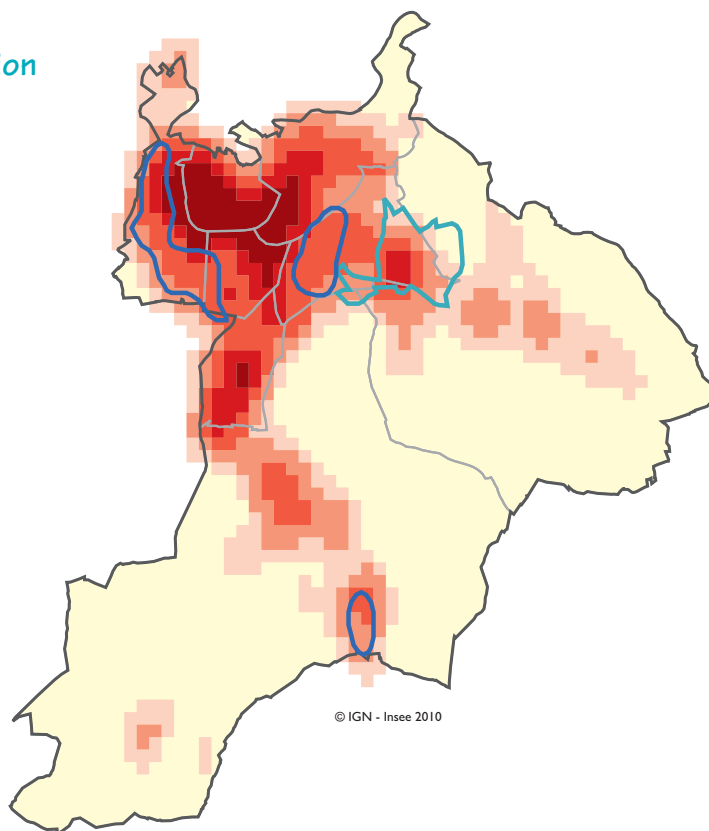
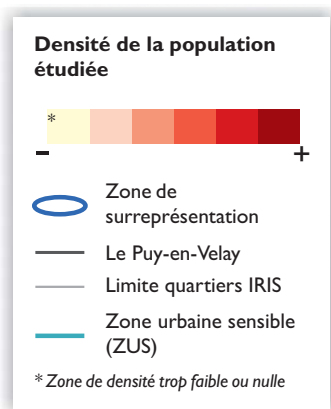
### Les demandeurs d'emploi de catégorie 1 et la surreprésentation de ceux de longue durée



Source : Pôle emploi 2007

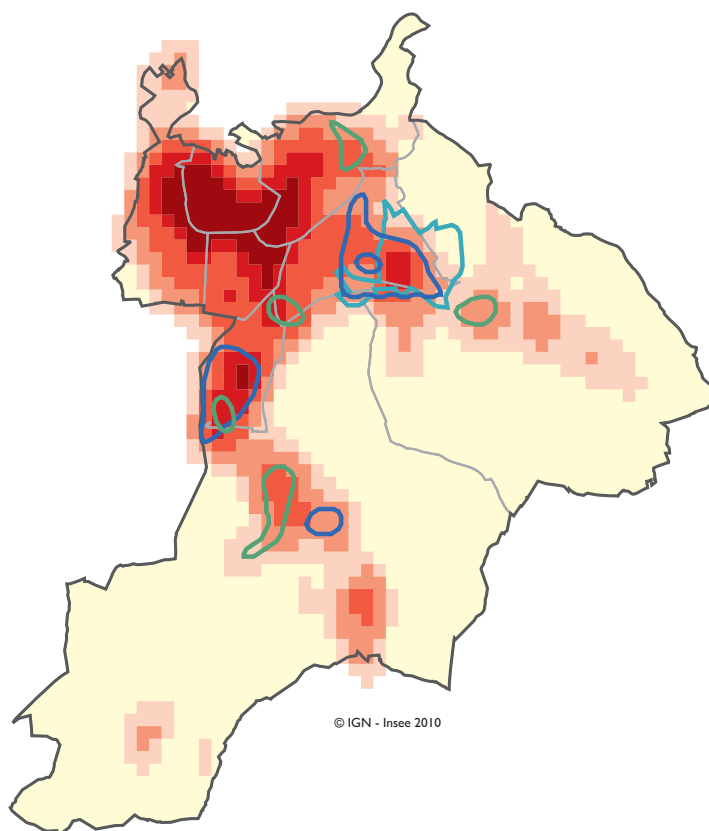
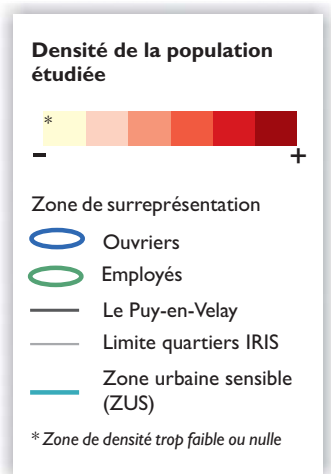


### Les salariés et la surreprésentation des cadres et professions intermédiaires



Source : Insee, DADS 2006

### Les salariés et la surreprésentation des ouvriers ou des employés



Source : Insee, DADS 2006





## Commune de Vichy

### Représentation simple des contours

- Vichy
- Limite quartiers IRIS
- Zone urbaine sensible (ZUS)



© IGN - Insee 2010

Source : Insee

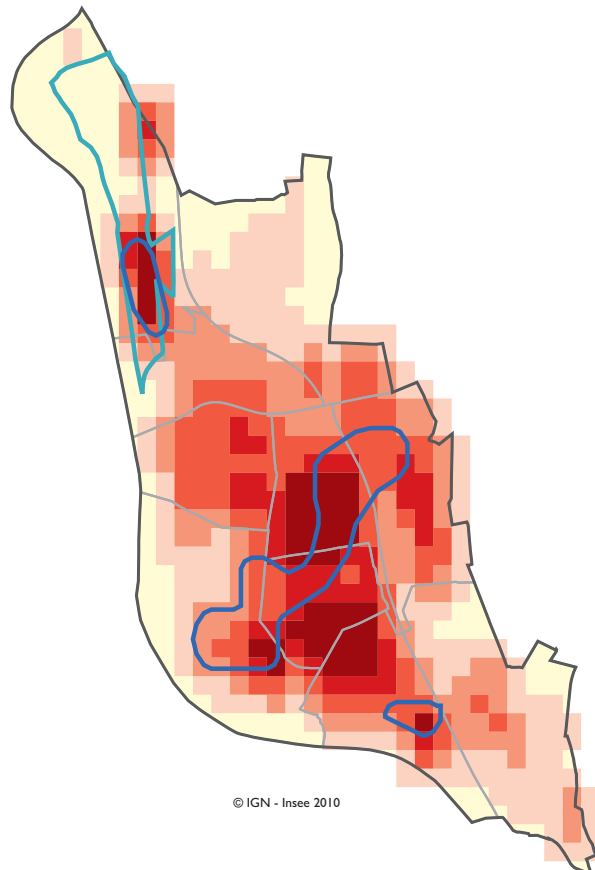
## Les allocataires CAF et la surreprésentation de la population à bas revenus

### Densité de la population étudiée



- Zone de surreprésentation
- Vichy
- Limite quartiers IRIS
- Zone urbaine sensible (ZUS)

\* Zone de densité trop faible ou nulle

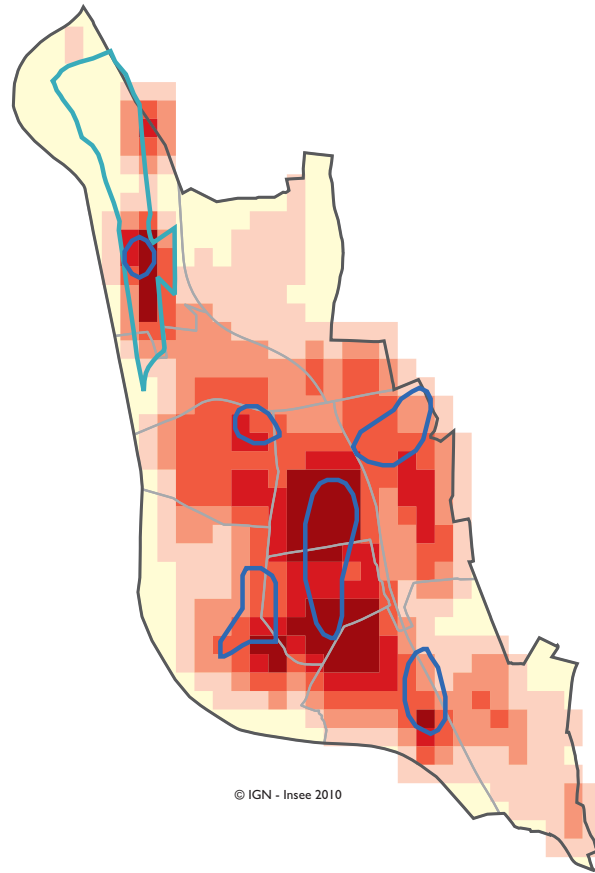
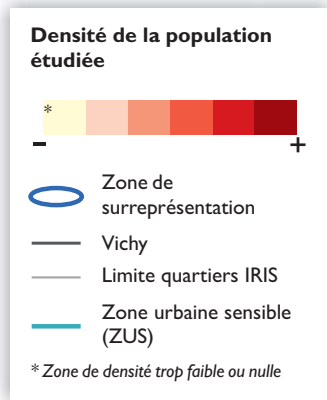


© IGN - Insee 2010

Source : CAF 31.12.2008

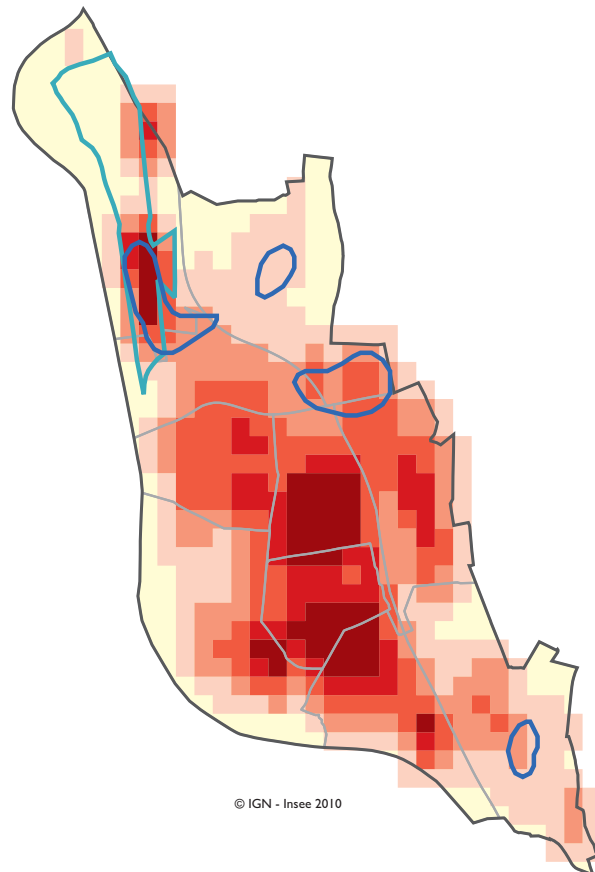
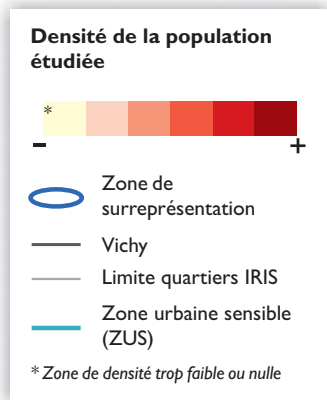


### Les allocataires CAF et la surreprésentation des bénéficiaires des minima sociaux



Source : CAF 31.12.2008

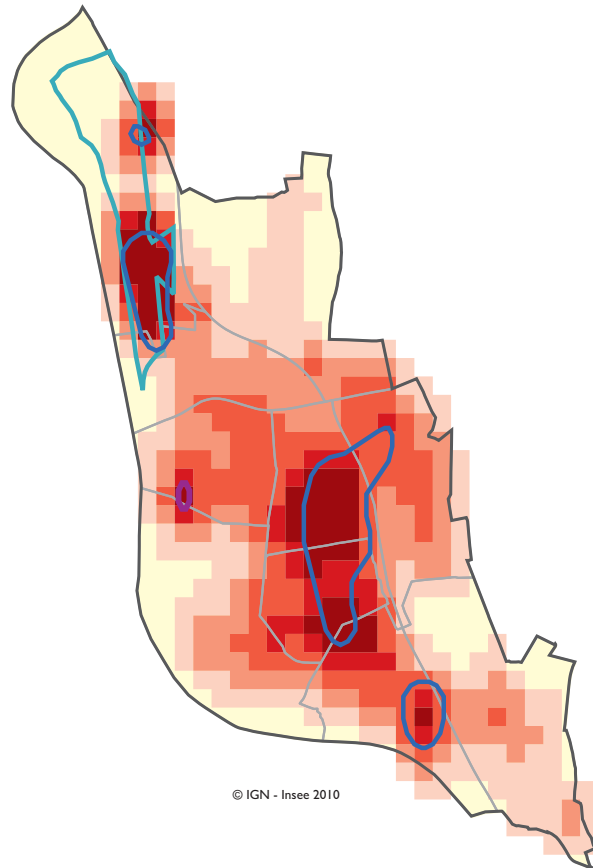
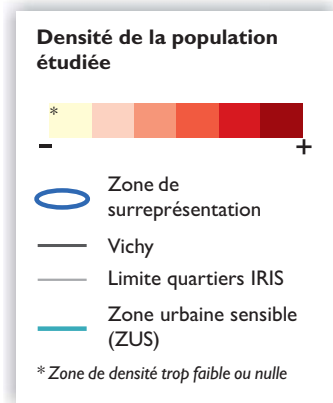
### Les allocataires CAF et la surreprésentation des familles monoparentales



Source : CAF 31.12.2008

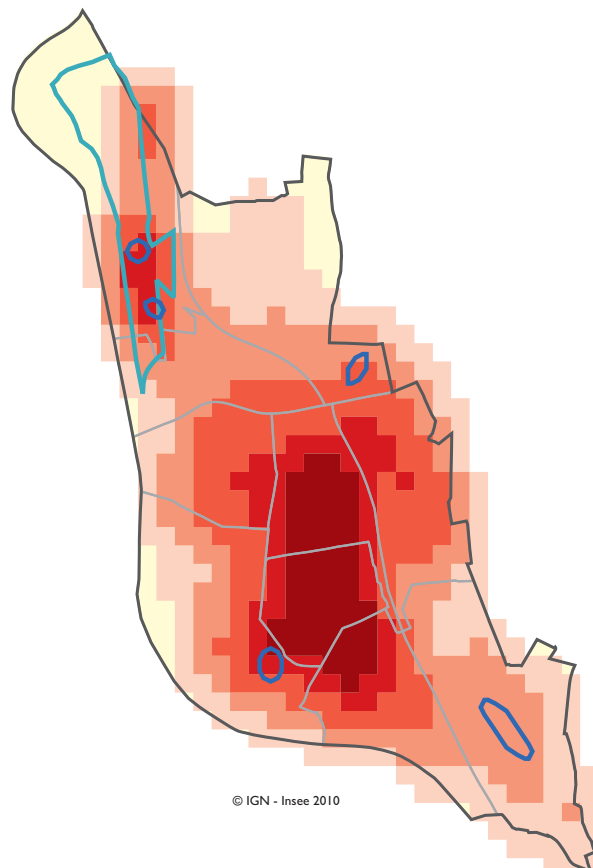
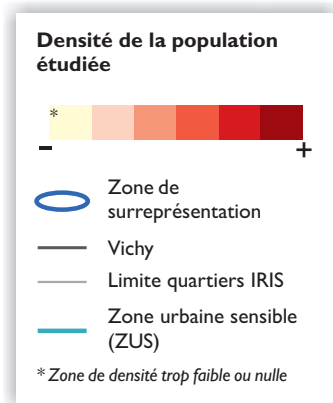


### Les bénéficiaires de la CMU-C



Source : CNAM 2008

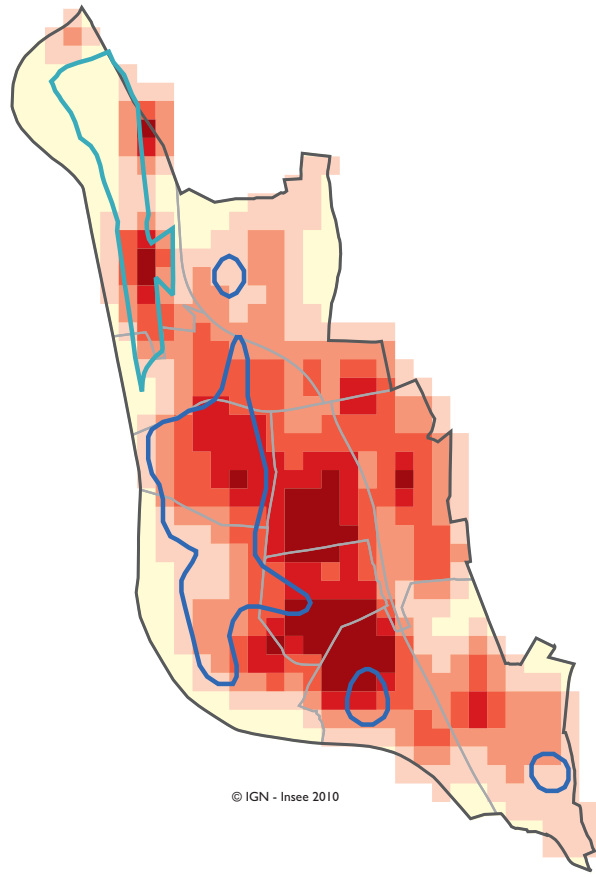
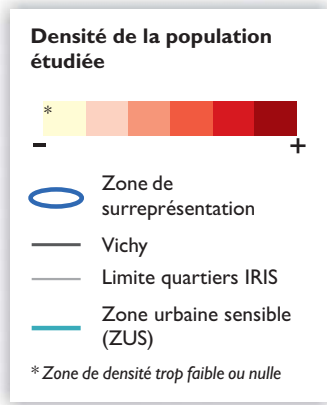
### Les demandeurs d'emploi de catégorie 1 et la surreprésentation de ceux de longue durée



Source : Pôle emploi 2007

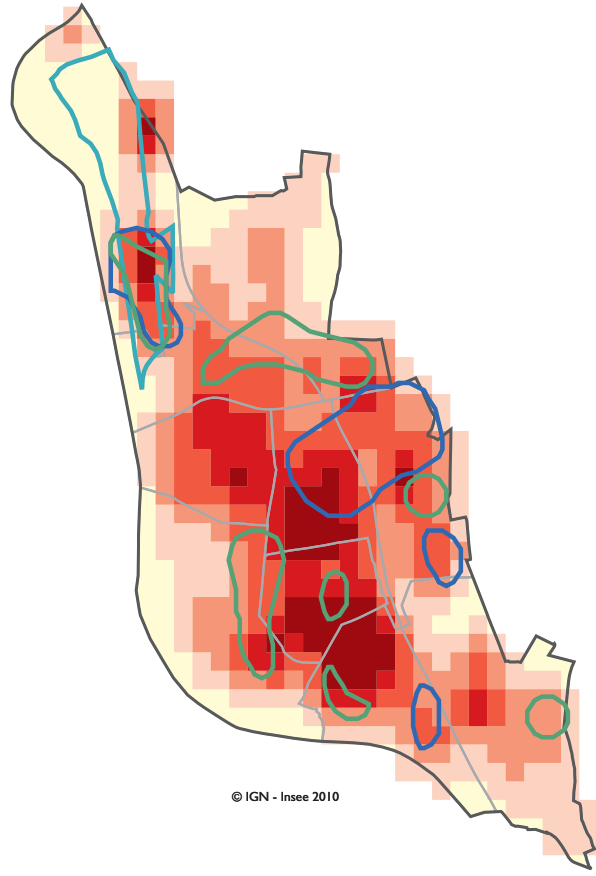
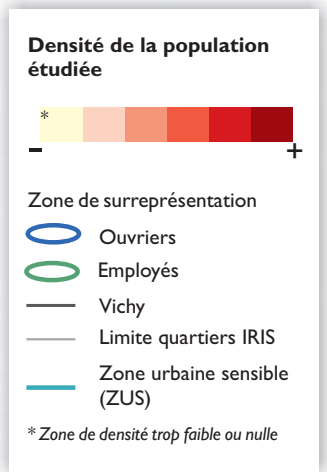


### Les salariés et la surreprésentation des cadres et professions intermédiaires



Source : Insee, DADS 2006

### Les salariés et la surreprésentation des ouvriers ou des employés



Source : Insee, DADS 2006