

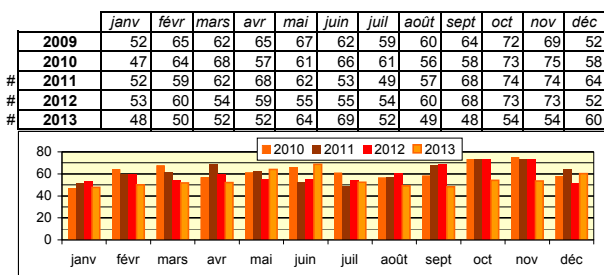
## Conjoncture Tourisme - EFH Guyane - Décembre 2013

L'enquête fréquentation hôtelière est réalisée chaque mois auprès de l'ensemble des hôtels homologués de la région. Cette enquête est le fruit d'un partenariat entre l'INSEE et la Direction Générale de la compétitivité, de l'industrie et des services pour suivre l'évolution de la fréquentation hôtelière et la part de la clientèle étrangère.

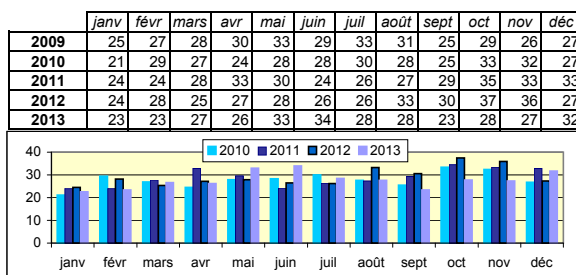
### Décembre 2013 : Reprise de l'activité touristique dans l'hôtellerie homologuée de Guyane

En décembre 2013, l'hôtellerie guyanaise enregistre une bonne activité. Globalement la fréquentation est meilleure qu'en décembre 2012 : 60 % des chambres sont occupées (+ 8 points) et 5 000 nuitées supplémentaires sont enregistrées. En dépit d'un très léger recul (- 1 point) les visiteurs étrangers toujours aussi nombreux assurent 21 % des nuitées.

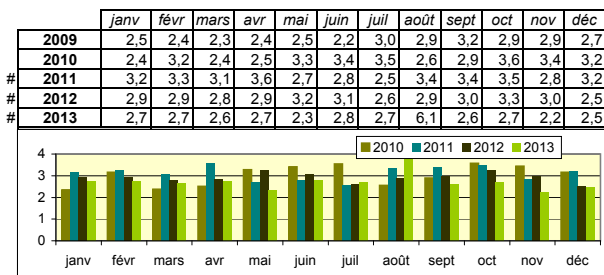
Taux d'occupation (en %)



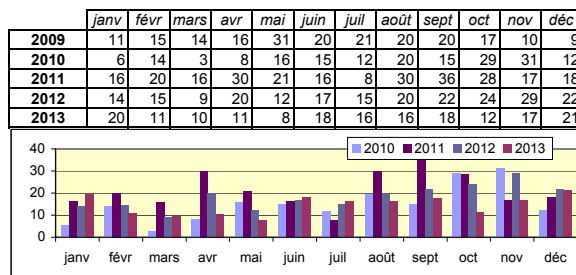
Nombre de nuitées (en milliers)



Durée moyenne du séjour (en jours)

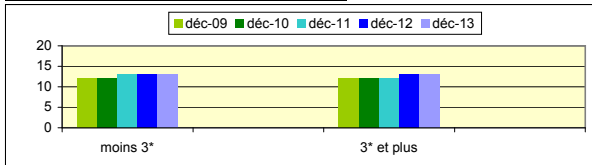


Part des nuitées étrangères (en %)



Nombre d'hôtels ouverts selon le nombre d'étoiles \*

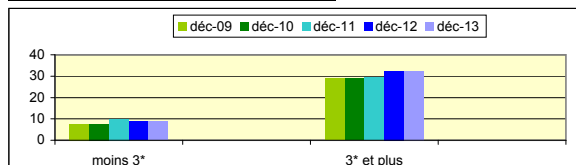
	moins 3*	3* et plus	Total
déc-09	12	12	24
déc-10	12	12	24
déc-11	13	12	25
déc-12	13	13	26
déc-13	13	13	26



\* Les hôtels fermés durant la période sortent du champ de l'enquête

Nombre mensuel de chambres offertes (milliers)

	moins 3*	3* et plus	Total
déc-09	8	29	37
déc-10	8	29	37
déc-11	10	29	39
déc-12	9	32	41
déc-13	9	32	41



\* Les hôtels fermés durant la période sortent du champ de l'enquête