

N° 76 - Juin 2014

## L'indice mensuel des prix à la consommation des ménages à Mayotte

### Mai 2014 : les prix sont stables

En mai 2014, l'indice des prix à la consommation à Mayotte reste stable.

La baisse des prix des produits manufacturés et alimentaires est compensée par la hausse des prix des services et de l'énergie.

Sur un an (mai 2014 / mai 2013), les prix augmentent de 0,5 % à Mayotte et de 0,7 % en France.

Les prix des **produits manufacturés** baissent de 0,4 % en mai.

Cette baisse est portée par le secteur de l'habillement et des chaussures (- 1,7 %) et par celui des véhicules

(- 0,5%). À l'opposé, les prix des produits audiovisuels, photo et informatique augmentent de 2,4 %.

Les prix des **produits alimentaires** diminuent de 0,1 %.

Ce recul est dû à la baisse des prix des viandes et volailles (- 0,7 %) et des boissons non alcoolisées (- 0,3 %).

Néanmoins, les prix des œufs et produits laitiers augmentent de 1,2 % et ceux des produits frais de 0,4 %.

Les prix des **services** repartent à la hausse de 0,5 % en mai.

Les prix dans les transports et communications portent cette progression (+ 1,9 %) à l'approche de la haute saison.

Les prix de **l'énergie** augmentent de 0,1 %. Toutefois, le prix de la bouteille de gaz reste fixe (26,0 €).

Le prix **du tabac** reste stable en mai. Sur un an, le tabac augmente cependant de 9,8 %.

### Indices des prix à la consommation à Mayotte

Base 100 : décembre 2006

### France entière

Regroupements	Pondération	Indice pour le mois de :			Variation (%) au cours :		Variation (%) au cours :	
		mars-14	avr-14	mai-14	Du dernier mois	Des 12 derniers mois	Du dernier mois	Des 12 derniers mois
<b>ENSEMBLE</b>	<b>10 000</b>	<b>118,0</b>	<b>117,8</b>	<b>117,8</b>	<b>0,0</b>	<b>0,5</b>	<b>0,0</b>	<b>0,7</b>
<b>ALIMENTATION</b>	<b>2 712</b>	<b>136,0</b>	<b>135,8</b>	<b>135,6</b>	<b>- 0,1</b>	<b>1,8</b>	<b>0,3</b>	<b>- 0,9</b>
Produits céréaliers	416	126,8	126,1	126,1	0,0	3,0		
Produits frais	386	153,4	153,7	154,3	0,4	- 0,3		
Viandes et volailles	839	146,0	145,0	144,0	- 0,7	2,6		
Œufs et produits laitiers	185	122,7	122,7	124,1	1,2	2,2		
Poissons	289	148,7	147,6	147,6	0,0	1,7		
Boissons alcoolisées	61	113,3	114,9	114,0	- 0,7	6,9		
Boissons non alcoolisées	223	117,4	120,3	120,0	- 0,3	3,0		
Autres produits alimentaires	313	110,5	110,2	109,9	- 0,2	- 1,8		
<b>TABAC</b>	<b>70</b>	<b>207,0</b>	<b>203,5</b>	<b>203,5</b>	<b>0,0</b>	<b>9,8</b>	<b>0,0</b>	<b>6,9</b>
<b>PRODUITS MANUFACTURÉS</b>	<b>3 177</b>	<b>98,1</b>	<b>98,1</b>	<b>97,6</b>	<b>- 0,4</b>	<b>- 1,9</b>	<b>- 0,1</b>	<b>- 0,8</b>
Habillement et chaussures	798	84,8	84,7	83,2	- 1,7	- 4,9		
Meubles	166	91,3	91,3	91,7	0,6	- 2,6		
Appareils ménagers	121	92,3	92,3	92,3	0,0	- 1,3		
Autres articles d'équipement du ménage	322	93,5	93,6	93,3	- 0,3	- 2,3		
Produits d'hygiène et de santé	243	109,8	110,0	109,9	- 0,1	1,0		
Véhicules	808	105,0	104,9	104,4	- 0,5	- 0,2		
Papeterie, presse	133	123,8	123,8	123,4	- 0,3	- 1,6		
Audiovisuel, photo et informatique	184	67,5	67,7	69,4	2,4	1,1		
Autres produits manufacturés	402	122,8	122,8	122,8	0,0	- 1,7		
<b>ÉNERGIE</b>	<b>699</b>	<b>107,0</b>	<b>106,8</b>	<b>106,9</b>	<b>0,1</b>	<b>- 2,1</b>	<b>- 0,1</b>	<b>1,1</b>
<b>SERVICES</b>	<b>3 342</b>	<b>124,8</b>	<b>124,5</b>	<b>125,2</b>	<b>0,5</b>	<b>2,1</b>	<b>0,0</b>	<b>1,8</b>
Services liés au logement	1 317	124,5	124,6	124,6	0,0	2,0		
Transports et communications	943	129,2	127,9	130,3	1,9	- 1,3		
Services financiers	268	124,2	124,3	124,3	0,0	15,9		
Restauration	270	121,3	121,3	121,3	0,0	6,1		
Autres services	544	117,7	117,7	117,7	0,0	- 0,7		

Source : Insee - Indices des prix à la consommation.

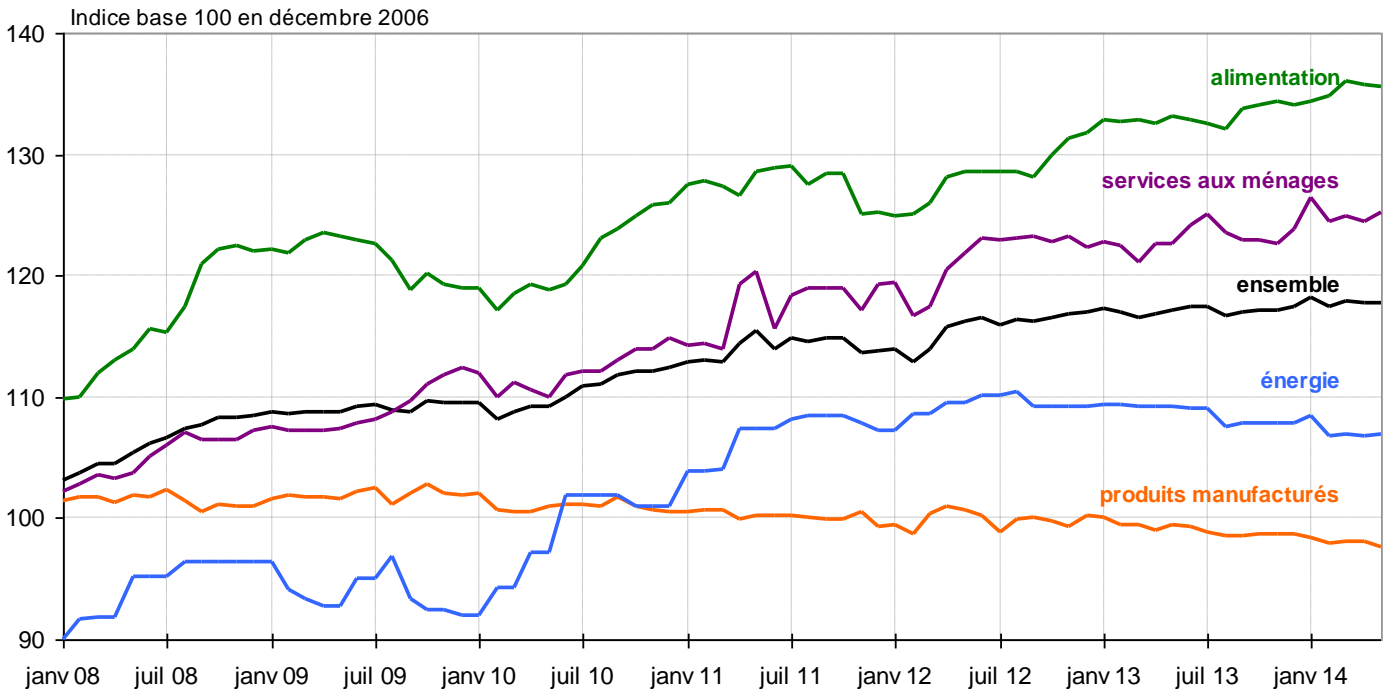
Institut national de la statistique et des études économiques - Service régional de Mayotte

Centre d'affaires de Kawéni - B.P. 1362 - 97600 MAMOUDZOU

Directrice de la publication : Valérie ROUX - Rédactrice en chef : Claire GRANGÉ et Pierre THIBAUT - ISSN 1291-2786

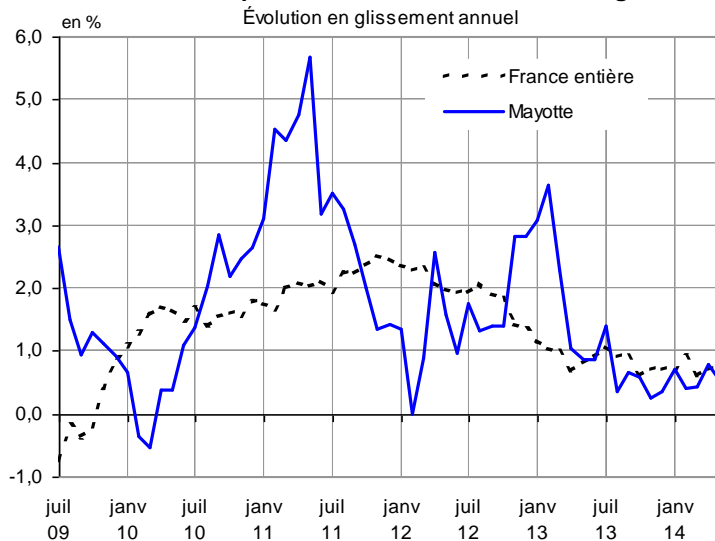
<http://www.insee.fr/mayotte> - tél : 02 69 61 36 35 - fax : 02 69 61 39 56

## Évolution des prix à Mayotte



Source : Insee - Indices des prix à la consommation.

### Indices des prix à la consommation des ménages



Source : Insee - Indices des prix à la consommation.

#### Note de lecture du graphique

Le graphique ci-dessus illustre l'évolution des indices de prix comparés Mayotte et France entière en glissement annuel, mesuré tous les mois.

Tous les points du graphique au-dessus de la ligne 0,0 indiquent une augmentation des prix par rapport au même mois de l'année précédente.

Par exemple, en janvier 2012 à Mayotte, l'évolution des prix est de + 1,3 % par rapport à janvier 2011.

#### Méthodologie

L'Indice des prix permet de suivre mois par mois l'évolution des prix et donc d'apprécier les tendances inflationnistes.

Il est mesuré à Mayotte en base 100 par rapport à décembre 2006. Une valeur de 117 signifie ainsi que les prix ont augmenté de 17 % pour la catégorie concernée entre décembre 2006 et la date de référence.

L'évolution des indices des prix à la consommation est présentée en variation mensuelle (pourcentage d'évolution des indices du mois par rapport au mois précédent) et en glissement annuel. Celui-ci correspond à la variation au cours des 12 derniers mois, qui est calculée en rapportant l'indice du mois à celui du même mois l'année précédente. Ainsi par exemple, l'indice du mois d'avril 2014 est rapporté à celui d'avril 2013.

#### Qu'est-ce que l'indice des prix à la consommation ?

L'indice des prix à la consommation est l'instrument de mesure de l'inflation. Il permet d'estimer, entre deux périodes données, la variation du niveau général des prix des biens et des services proposés aux consommateurs sur le territoire français ou à Mayotte. C'est une mesure synthétique des évolutions de prix à qualité constante.

La quasi-totalité des biens et des services marchands proposés aux consommateurs de Mayotte fait partie du champ de l'indice.

#### L'indice des prix à Mayotte

À Mayotte, 1 150 relevés de prix sont effectués chaque mois par des enquêteurs de l'Insee. Ces relevés sont effectués auprès de 137 points de vente et fournisseurs de biens et services.

La pondération des différents produits est calculée à partir de l'enquête Budget de famille qui a été réalisée par l'Insee à Mayotte en 2005. Elle respecte la structure de la consommation des ménages et est actualisée régulièrement de manière à prendre en compte l'évolution du comportement de consommation des ménages.

Les séries longues sur [www.insee.fr/mayotte](http://www.insee.fr/mayotte)