



ISSN 2105-116X - © Insee 2010

22 janvier 2010 - N° 2

L'emploi salarié des secteurs marchands en Bretagne à la fin du 3^e trimestre 2009 (provisoire)

Les pertes d'emploi se poursuivent au 3^e trimestre 2009

Au cours du 3^e trimestre 2009, l'emploi salarié en Bretagne recule à nouveau de 0,8 % soit un peu plus qu'au plan national. Sur un an, la Bretagne a perdu 2,7 % d'emplois salariés, comme au niveau national.

Dans l'industrie et la construction, les pertes d'emplois s'intensifient au cours de l'été et de manière plus marquée qu'au niveau national. De septembre 2008 à septembre 2009, ces deux secteurs ont perdu environ 4 % de leurs emplois. Ils sont nettement plus touchés que le tertiaire au sein duquel le commerce comme les services baissent d'environ 2 %. Concernant l'intérim, le rebond observé au cours du printemps n'est pas confirmé au 3^e trimestre 2009 mais le nouveau repli reste modéré (- 1 %).

Emploi salarié dans les secteurs principalement marchands*

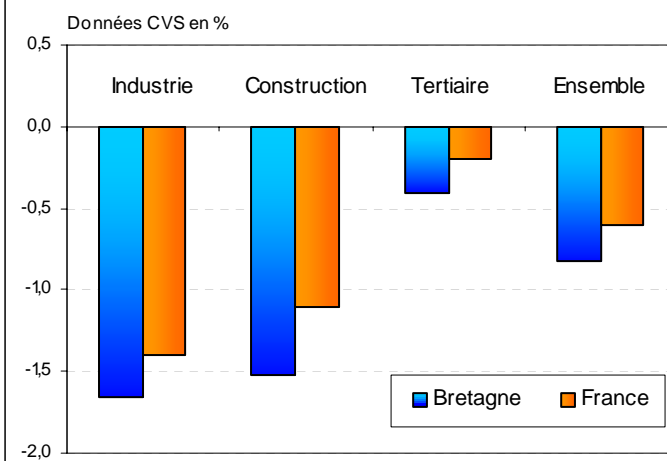
	Évolution sur 3 mois					Évolution sur 1 an
	2008		2009			
	T3	T4	T1	T2	T3	
Ensemble	-0,3	0,0	-1,1	-0,8	-0,8	-2,7
Industrie	-0,8	-0,1	-1,3	-0,8	-1,7	-3,9
Construction	0,2	-0,6	-1,1	-1,2	-1,5	-4,4
Tertiaire	-0,3	0,1	-1,0	-0,6	-0,4	-1,9
dont commerce	-0,7	0,6	-1,0	-0,5	-0,8	-1,7
dont services	-0,1	-0,1	-1,0	-0,7	-0,2	-2,0
dont intérim	-2,3	-9,8	-15,1	8,8	-1,0	-17,6

* hors agriculture, administration, santé et action sociale

Données CVS en %, provisoires au 3^e trimestre 2009

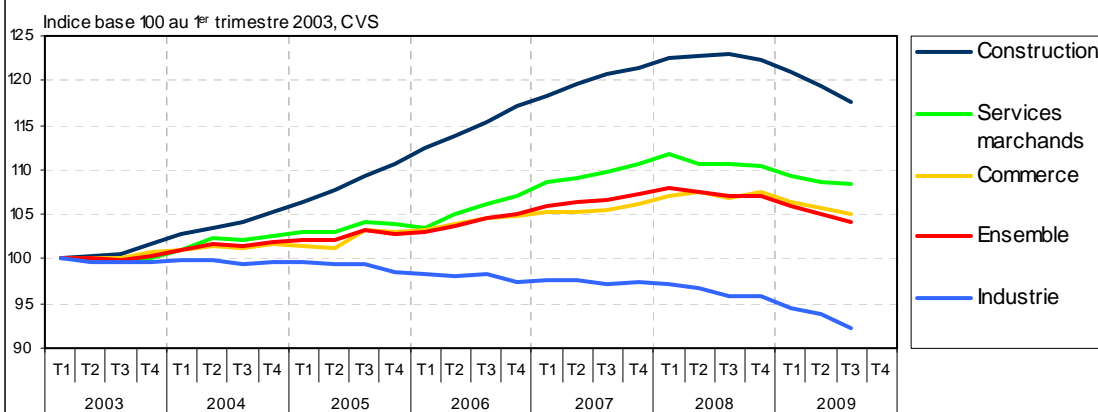
Source : Insee, estimations d'emploi

Baisse de l'emploi plus marquée en Bretagne qu'au niveau national au 3^e trimestre 2009



Source : Insee, estimations d'emploi

Les pertes d'emplois s'intensifient dans l'industrie et la construction au 3^e trimestre 2009



Source : Insee, estimations d'emploi

Taux de chômage en Bretagne - 3^e trimestre 2009 (provisoire)

La hausse du taux de chômage marque une pause durant l'été

Au 3^e trimestre 2009, le taux de chômage se stabilise à 7,7 % de la population active bretonne. Depuis l'été 2008, la hausse atteint 1,6 point. Elle est similaire au niveau national (+ 1,7 point). La Bretagne demeure ainsi la région où le taux de chômage est le plus bas, talonnée par le Limousin et l'Île-de-France.

L'évolution du chômage diffère sensiblement d'un département breton à l'autre. L'Ille-et-Vilaine et le Morbihan restent les plus touchés depuis un an malgré une légère diminution au 3^e trimestre 2009. Dans le Finistère, la hausse est la plus modérée sur une année, mais elle se poursuit au 3^e trimestre 2009 (+ 0,2 point). Dans les Côtes-d'Armor, l'évolution du chômage demeure similaire au niveau régional.

Taux de chômage localisés par département

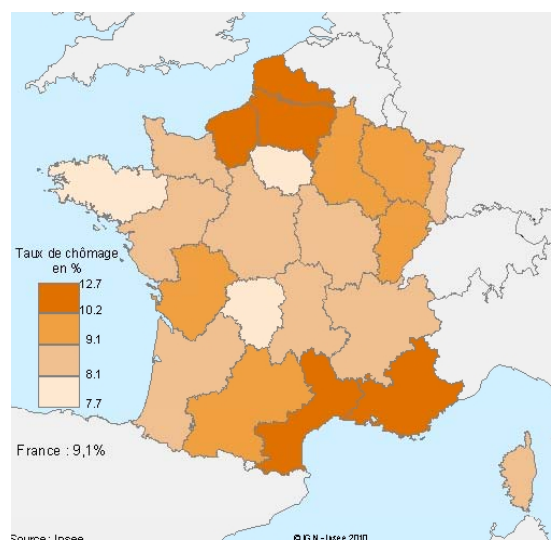
	2008		2009		
	T3	T4	T1	T2	T3
France métropolitaine	7,4	7,8	8,6	9,1	9,1
Bretagne	6,1	6,6	7,2	7,7	7,7
Côtes-d'Armor	6,1	6,5	7,1	7,5	7,6
Finistère	6,7	7,0	7,5	7,9	8,1
Ille-et-Vilaine	5,3	5,8	6,6	7,2	7,1
Morbihan	6,6	7,1	7,8	8,4	8,3

Données CVS en moyenne trimestrielle, en %

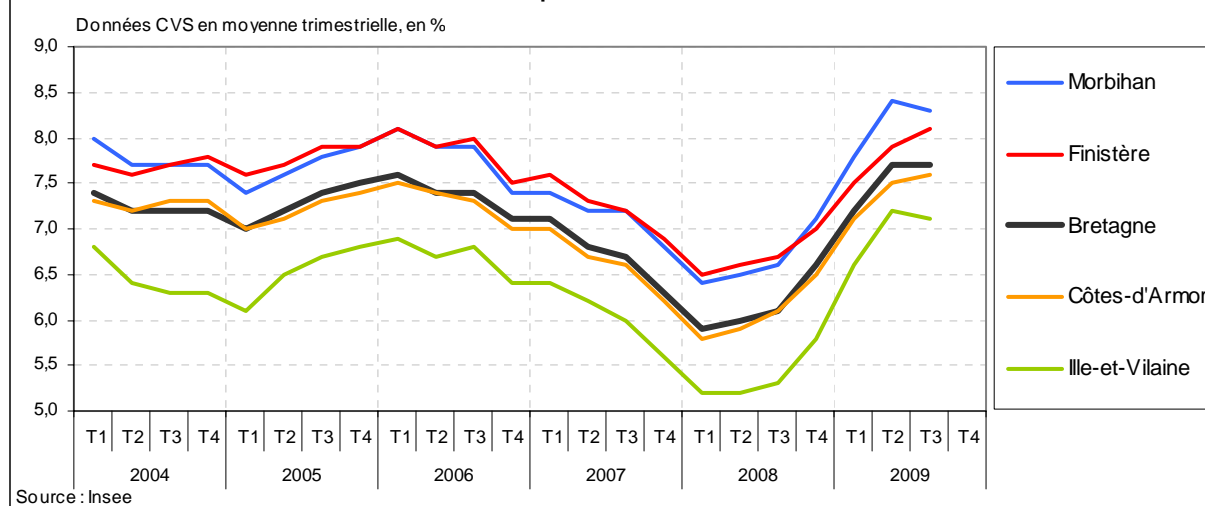
Résultats provisoires au 3^e trimestre 2009

Source : Insee

Le taux de chômage reste limité en Bretagne



Léger repli du chômage au 3^e trimestre pour l'Ille-et-Vilaine et le Morbihan, la hausse se poursuit dans le Finistère



Pour en savoir plus :

- En ordre dispersé / Insee Conjoncture. - Dans : *Note de conjoncture* (2009, décembre).
- Emploi salarié - résultats révisés du troisième trimestre 2009 / Insee Conjoncture. - Dans : *Informations Rapides* ; n°320 (2009, décembre).
- Chômage au sens du BIT et indicateurs sur le marché du travail - Résultats de l'enquête Emploi au troisième trimestre 2009 / Insee Conjoncture. - Dans : *Informations Rapides* ; n°314 (2009, décembre).
- Bilan économique et social 2008 de la Bretagne ; Insee Bretagne. - Dans : *Octant* ; n°116 (2009, juin).

INSEE Bretagne

36, place du Colombier - CS 94439 - 35044 RENNES Cedex
Tél. : 02 99 29 33 33
Fax : 02 99 29 33 90

Directeur de la Publication : Bernard Le Calvez

Pour tout renseignement statistique :
0 825 889 452 (0,15 € la minute)

Adresse Internet : <http://www.insee.fr>